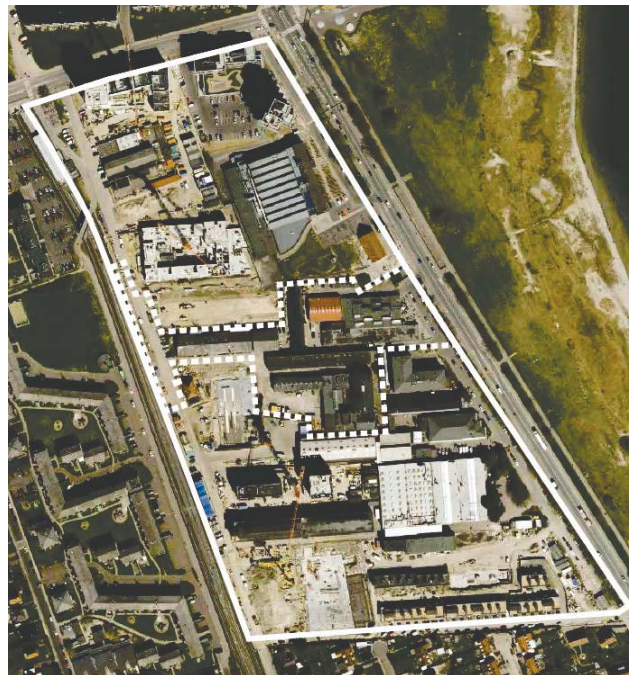


Forslag til lokalplantillæg for lokalplan nr. 425 "Krimsvvej"



Mørk linje viser lokalplanområdet for lokalplan nr. 425



Hvid stiplede linje viser lokalplantillæggets område

Bydel: Sundbyøster

Beliggenhed / adresse:

Krimsvvej 15 A-B, 15 og Amager Strandvej 112

LOKALPLANFORSLAGET / Nedenfor er anført de ændringer, som tillægget indeholder

	Eksisterende forhold	Muliggjorte ændringer
Samlet grundareal	Ca. 16.000 m ²	Uændret
Anvendelse / KP ramme	C1* Boliger og serviceerhverv. Fastlagt placering af anvendelsen.	Uændret ramme. Flexibel placering af anvendelsen.
Bebyggelsesprocent	130	Uændret
Maksimal bygningshøjde/ antal etager	1	Fra 1 til 2 etager på rækkehus, Krimsvvej 15A
Etageareal	-	-
Muliggjort m ² bolig	-	-
Muliggjort m ² erhverv	-	-
Friarealprocent boliger	-	-
Friarealprocent erhverv	-	-
Friarealprocent institutioner	-	-
Bilparkering / antal pladser	-	-
Cykelparkering	-	-
Detailhandel	-	-
Energiklasse	BR 08	Laveste energiklasse jf. det til enhver til gældende bygningsreglement og planlovens § 21 a
Arbejdspladser	-	-
Skatteindtægter	-	-
Særlige bemærkninger		