

# SYDHAVN GENBRUGSCENTER

2014  
IDÉOPLÆG

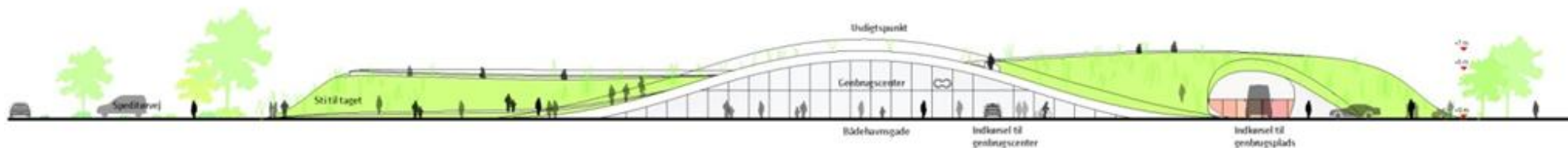
Bilag 3



## Sydhavn Genbrugscenter

- På vej mod et bæredygtigt samfund

Obs! Illustrationerne viser ikke det endelige anlæg. For eksempel arbejdes der i øjeblikket med en indkørsel som ligger mod øst ud mod Bådehavnsvej. Ifølge nedenstående profiltæning betyder det, at indkørslen placeres på den venstre side af huset for genbrugscenteret i stedet for den højre side.



Et af omdrejningspunkterne i det bæredygtige samfund er ressourceeffektivitet. Det betyder, at produktion, håndtering og forbrug af varer og produkter sker på en måde, så de miljømæssige konsekvenser minimeres.

Men også i et bæredygtigt samfund vil der blive produceret affald. Det er derfor nødvendigt at håndtere de ressourcer, som findes i affald bedst muligt. Genbrug er her et vigtigt princip, der vil være medvirkende til, at omstille Danmark til at blive mere bæredygtigt.

Borgere og virksomheder har allerede i dag muligheden for at indlevere visse affaldstyper til genbrug på en af de mange genbrugsstationer, der findes. Der kan f.eks. være tale om inventarer. Det er dog en forsvindende lille del af dette affald, der bliver direkte genbrugt fra en bruger til en anden.

Fordeleene med direkte genbrug er flere. For det første kan vi undgå at bruge ressourcer på at forvandle det genbrugte affald til at indgå som del i nye produkter. For det andet kan de eventuelle negative miljømæssige konsekvenser af denne produktion undgås, og sidst så minimerer vi brugen af ressourcer til transport af varerne fra producenter ud til butikker og forhandlere.

### Visionen om den affaldsløse by

Med Sydhavn Genbrugscenter er tiden nu kommet til, at Danmark kan få sin første genbrugsstation, der er dedikeret til direkte genbrug.

Genbrugscentret vil være et laboratorium for nye aktiviteter med fokus på direkte genbrug af affald. Centret vil have en stærk lokal forankring, der både favner lokale foreninger såvel som virksomheder, der arbejder med genbrug.

Genbrugscenteret er meget mere end en genbrugsstation. Ved "slusen", som er indgangen til genbrugscenteret, bliver borgerne mødt af en medarbejder, som gør opmærksom på, at det medbragte "affald" måske ikke er affald, men "gode ting til genbrug" og skal placeres i området for direkte genbrug. Især det direkte genbrug af byggematerialer vil der være fokus på at få sorteret ud til direkte genbrug. Genstande, der tages fra, bliver solgt igen i genbrugscenteret eller går til direkte genbrug på anden vis.

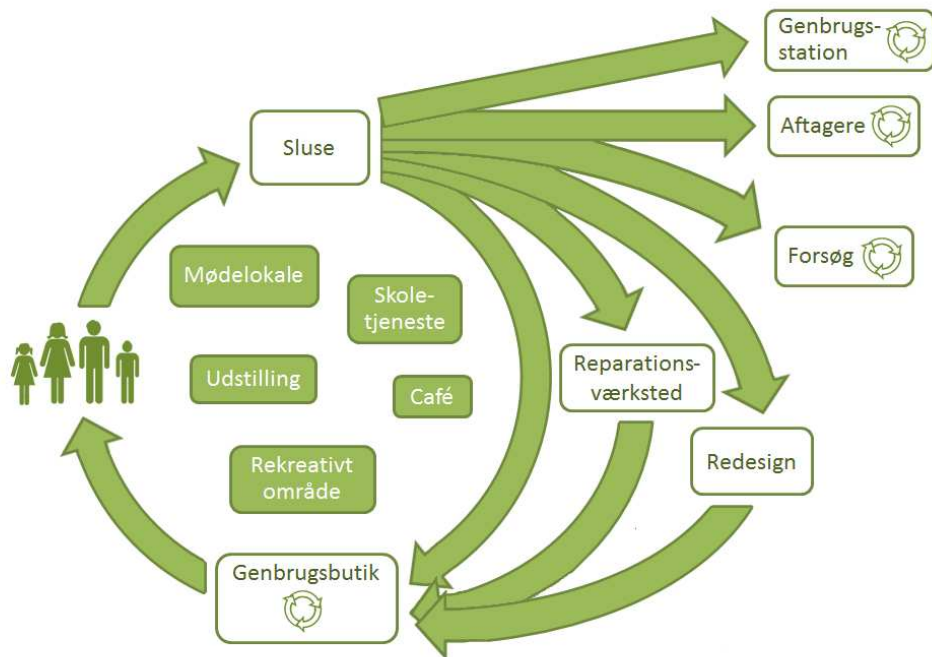
Centeret vil, udover slusen, også rumme en række aktiviteter som genbrugsbutik samt værksted til forsøg, reparation og klargøring. Der vil være udstillinger af genbrugskunst, undervisningsfaciliteter, rum til nystartede virksomheder inden for genbrug og en zone for eksperimenter med genbrug af byggematerialer. Derudover vil der være en genbrugscafé, hvor inventaret kan købes.

Centeret skal også give mulighed for, at frivillige organisationer kan arbejde med nye genbrugsaktiviteter. Genbrugscenteret vil give iværksættere nye muligheder for opstart af genbrugsrelateret virksomhed ved samarbejde om udvikling af nye måder at genbruge byggematerialer eller andre genbrugsmaterialer på.

### Sociale perspektiver

Forvaltningen udbyder driften af café, butik, værksteder som et partnerskab i samarbejde med ARC, der driver genbrugsstationen. En del af de beskæftigede skal være socialt udsatte borgere, som dermed får mulighed for at indgå i et arbejdende og meningsfuldt fællesskab.

Sydhavn Genbrugscenter er tegnet af tegnestuen BIG, og ved udformningen af anlægget er der lagt vægt på et bæredygtigt design.



Figuren ovenover illustrerer materialernes kredsløb og borgernes muligheder ved etableringen af Sydhavn Genbrugscenter.

En borger ankommer med en genstand i slusen. Hvis genstanden kan genbruges direkte (fx en børncykel) bliver den solgt i butikken til en anden borger. Måske skal den repareres lidt eller kan indgå i et redesign og vil derfor blive solgt i genbrugsbutikken.

Genstanden kan også være fx flamingo, som kan indgå i et forsøg med at genbruge flamingo til isolering. Eller måske er genstanden en trapezplade, som en genbrugsbyggevirksomhed gerne vil aftage. Eller det er nogle gamle ødelagte persiener, som skal ind i jern- og metalcontaineren på genbrugsstationen.

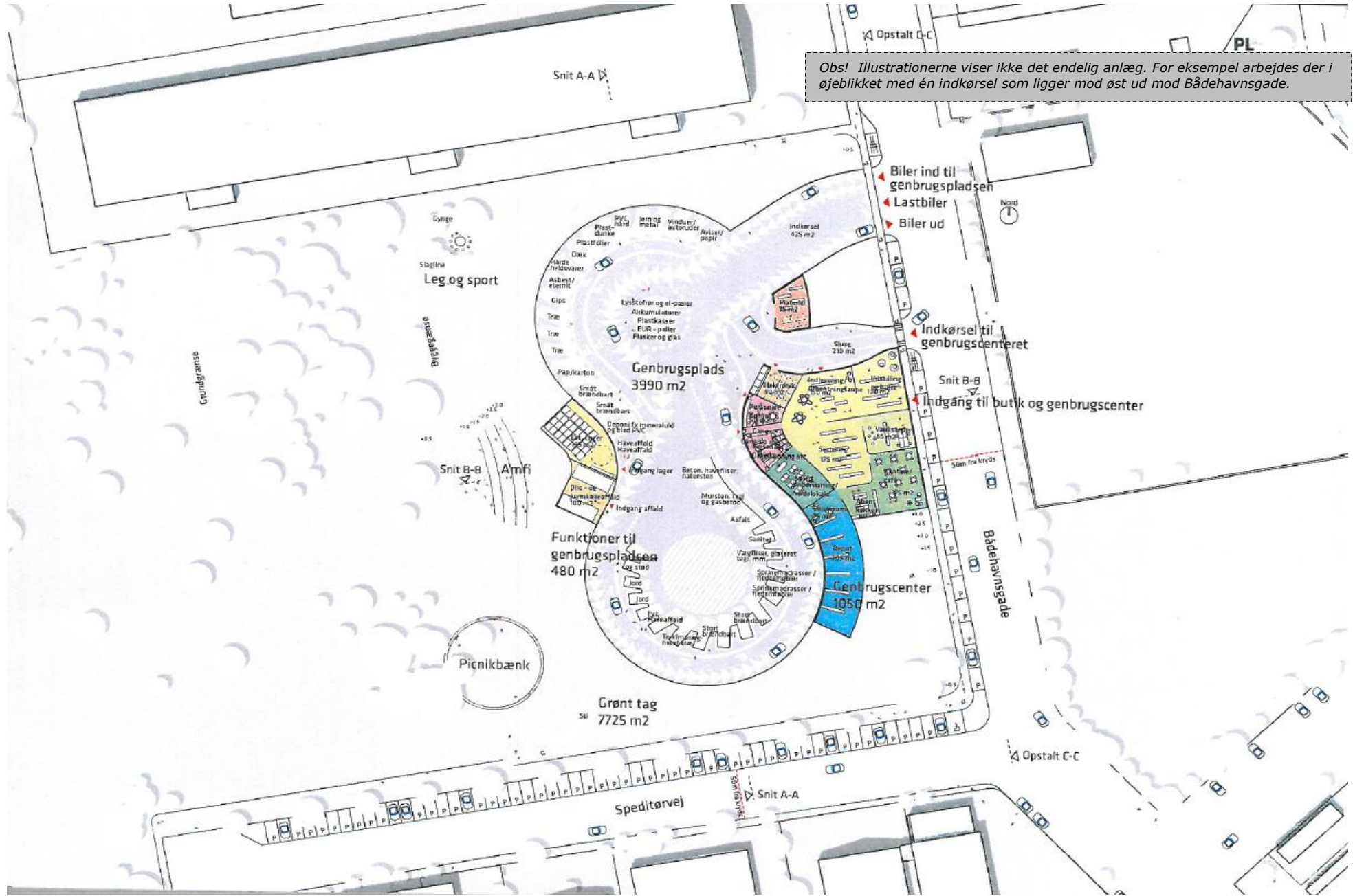


Sydhavn Genbrugscenter er forsøgt indpasset i omgivelserne og særligt er der i udformningen taget hensyn til det nærliggende naturområde "Tippen".

Der vil være fokus på at reducere energiforbruget i bygningen, og belysningen vil blive baseret på ovenlys gennem det græs-dækkede tag.

Ved indretningen af bygningen er det planlagt at anvende brugte materialer, så centret fremstår som et demonstrationsprojekt for genanvendelse af byggematerialer.

Obs! Illustrationerne viser ikke det endelige anlæg. For eksempel arbejdes der i øjeblikket med én indkørsel som ligger mod øst ud mod Bådehavnsgade.



**Leg og sport**

**Genbrugsplads**  
3990 m<sup>2</sup>

**Funktioner til genbrugspladsen**  
480 m<sup>2</sup>

**Genbrugcenter**  
1050 m<sup>2</sup>

**Grønt tag**  
7725 m<sup>2</sup>

◀ Biler ind til genbrugspladsen

◀ Lastbiler

▶ Biler ud

◀ Indkørsel til genbrugscenteret

◀ Indgang til butik og genbrugcenter

Bådehavnsgade

Speditørvej

Amfi

Picnikbænk

Snit A-A

Snit A-A

Opstalt C-C

PL

Opstalt C-C

North

Gynge

Støtline

Byggegenise

Snit B-B

Snit B-B

Courtdækkelse

Plast-danke

Plastfald

Dæk

Skyde

Træ

Træ

Træ

Papirkarton

Små brændbart

Små brændbart

Dagens

Høved

Indgang affald

Indgang affald

Asfalt

Sunngul

Vægtstol

Log

Log

Log

Log

Log

Log

Log

Log

Log

Log

Log

Log

Log

Log

Log

Log

Log

