

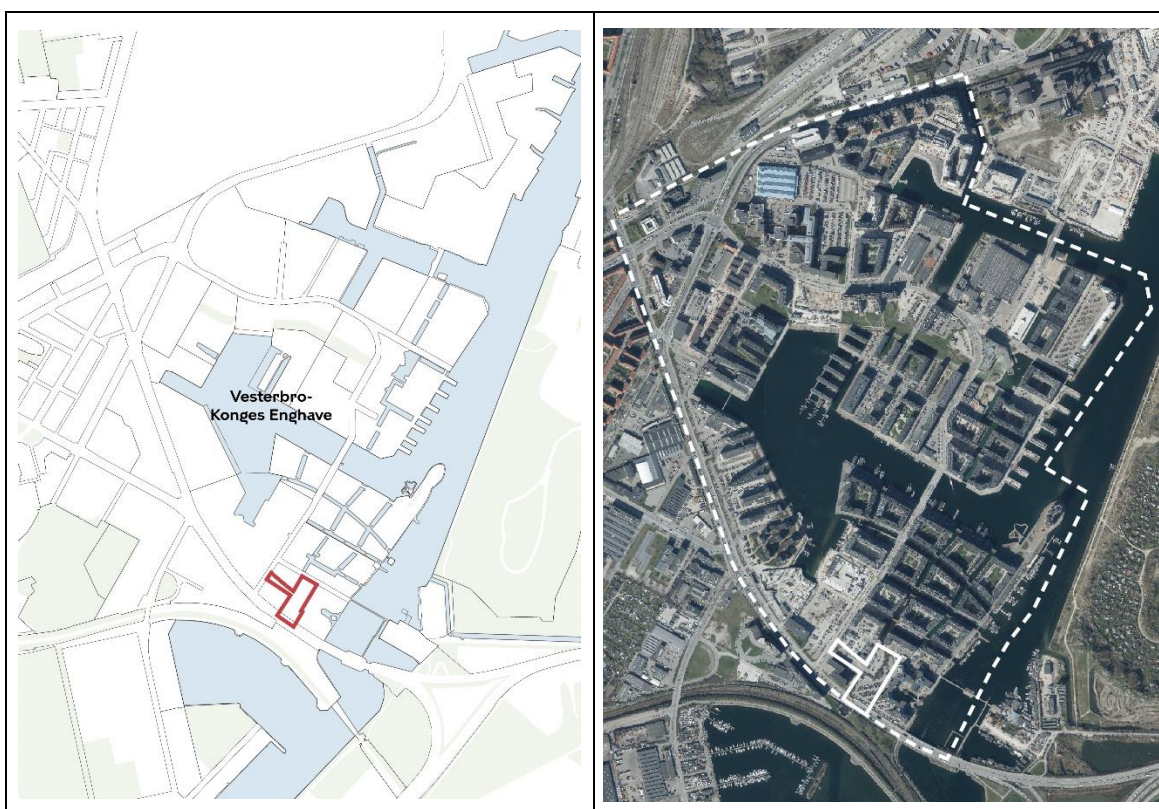


24-01-2019

Bilag nr. 3

FAKTA

Forslag til tillæg 11 til lokalplan 310 Teglværkshavnen



Bydel: Konges Enghave	Beliggenhed/adresse: Sluseholmen 6 og 8D
---------------------------------	--

FORSLAG TIL LOKALPLANTILLÆG		
	Eksisterende forhold	Muliggjorte ændringer
Samlet grundareal	Ca. 10.200	Ca. 10.200
Anvendelse / KP-ramme	C2* (KP15) Bolig og serviceerhverv	C3* (KP19) Bolig og serviceerhverv
Bebyggelsesprocent	150	185 (Parkeringshuset kan etableres udover bebyggelsesprocenten)
Maksimal bygningshøjde/ antal etager	KP 15 = 33 m / LP = 32 m	KP 19 = 33 m / Tillæg = 31 m
Etagereal	Udbygningen lokalplanområdet muliggør opførelse af ca. 300.000 m ² boliger, ca. 60.000 m ² erhverv og en skole på "Teglholmen Øst" og "Sluseholmen Syd"	Ca. 12.700 m ² (grundskole + idrætshal)

Muliggjort m ² bolig	300.000 m ²	-
Muliggjort m ² erhverv	60.000 m ²	Ca. 12.000 m ² (P-hus)
Friarealprocent boliger	40	-
Friarealprocent erhverv	10	-
Friarealprocent institutioner	100	40
Bilparkering	<p>Lokalplan Parkeringsdækningen skal være af størrelsesordenen ca. 1 parkeringsplads pr. 100 m² etageareal og ved anden anvendelse.</p> <p>KP 15 Ved byggeri til brug for offentlige og almene formål fastsættes parkeringsdækningen efter en konkret vurdering på baggrund af ejendommens/områdets anvendelse og beliggenhed i byen, antal ansatte og besøgende m.v.</p>	<p>KP 19 og tillæg Grundskole: 1 pr. 607 m²</p> <p>Herudover 250 eksisterende lovlige pladser.</p>
Cykelparkering almindelige	<p>KP15 Uddannelsesinstitutioner: 0,5 pr. studerende og ansat. Ved andre end de ovenfor nævnte funktioner kan der i nødvendigt omfang stilles krav om cykelparkering på baggrund af konkret vurdering.</p>	<p>Kp 19 og tillæg Grundskole: 5 pladser (Mindst 50 % skal være overdækket)</p>
Cykelparkering pladskrævende	Konkret vurdering	<p>KP 19 og tillæg Grundskole: ca. 20 pladser</p>
Antal cykelparkeringspladser pr. forventet arbejdsplads	-	-
Detailhandel	-	-
Arbejdspladser	-	-
Skatteindtægter	-	-
Almene boliger i lokalplanområdet	-	-
Almene boliger i skolegrunddistriktet	-	-
Særlige bemærkninger	-	-