

NOTE:

9 af udlejers p-pladser nedlægges for at give plads til midlertidige pavilloner. Der beholdes 44 af de eksisterende p-pladser.

Lejer af grunden tillægger 4 p-pladser, som kun skal bruges af lejer.

Tilkørselsforhold er markeret på situationsplanen.

Matrikel areal: 10.226 m²
 Nyt bebygget areal: 4.000 m²

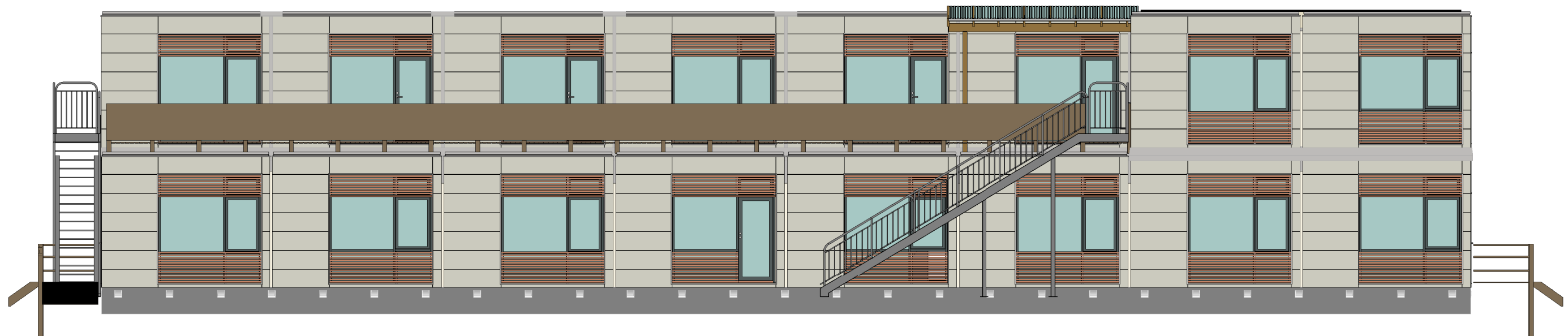
Eksisterende etageareal: 4.747 m²
 Pavilloner etageareal: 1.187 m²
 44 eksisterende p-pladser: 550 m²
 4 nye p-pladser: 50 m²
 Tilkørselsforhold: 1.514 m²
 Friareal: 69 %

SIGNATUR:

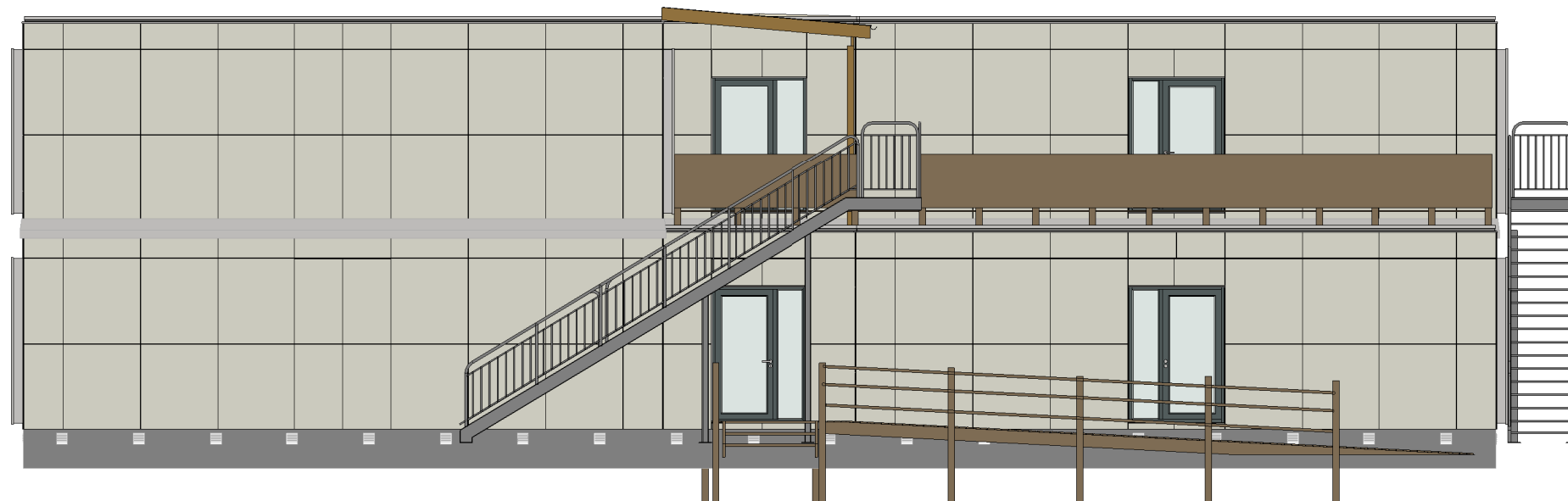
- Tilkørselsforhold
- Afgrænsning af friareal
- Matr. 602



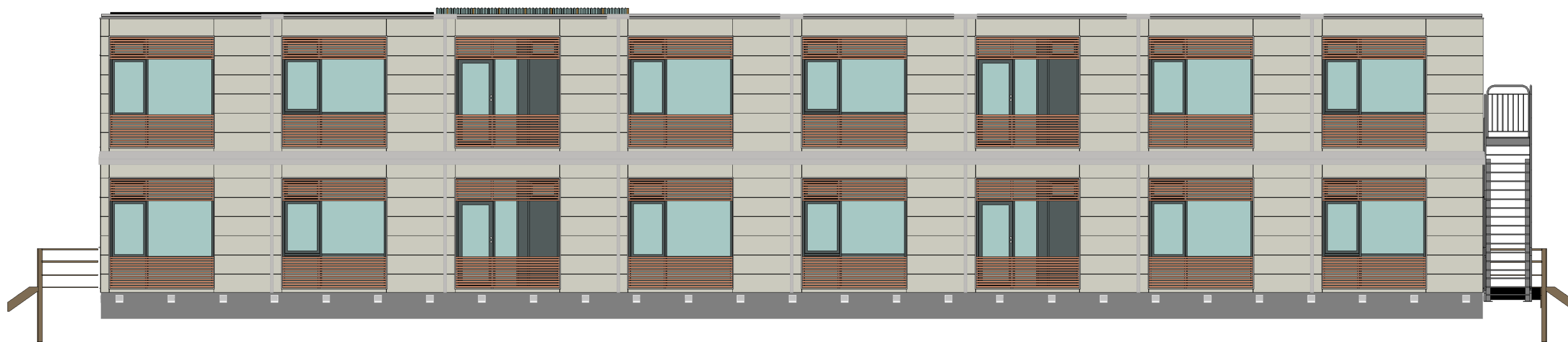
Facade mod vest



Facade mod nord



Facade mod øst



Facade mod syd

