



Notat

Bilag 8 - Træregnskab

28. september 2022

Ingen af de træer, der fældes i forbindelse med etablering af et nyt byrum i Folehaven, er udpeget til at opfylde kriterierne som bevaringsværdige.

Sagsnummer
2022-0114209

Dokumentnummer
2022-0114209-6

I tabel 1 fremgår træregnskabet for projektet.

Tabel 1 - Træregnskab

Træregnskab		
Antal eksisterende træer		45
Træer der fældes	Antal	Arter
5 - 10 år	14	Primært kirsebær, hassel
10 - 15 år	7	Primært plantet/selvsået løn
Over 15 år	8	Primært robinie og poppel
Antal træer der fældes		29
Antal træer der plantes		91
Antal træer ved ibrugtagelse		107

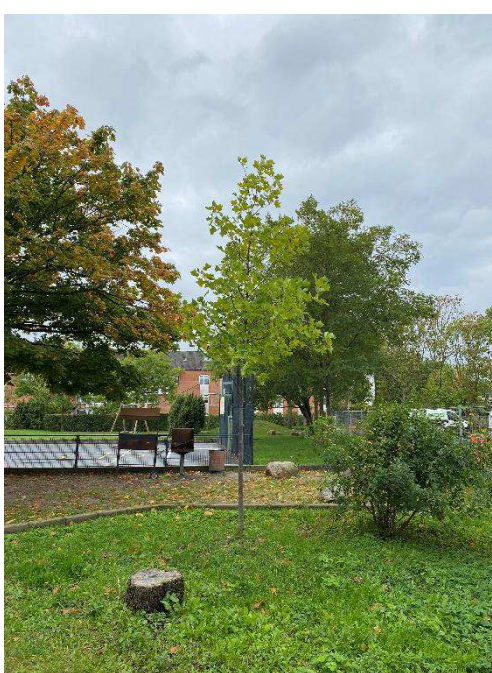
På de efterfølgende sider fremgår billeder af de træer der fældes i inddelt i grupperne: 5-10 år, 10-15 år og over 15 år

Mobilitet, Klimatilpasning
og Byvedligehold
Park og Byrum
Islands Brygge 37
Postboks 339
2300 København S

EAN-nummer
5798009809452

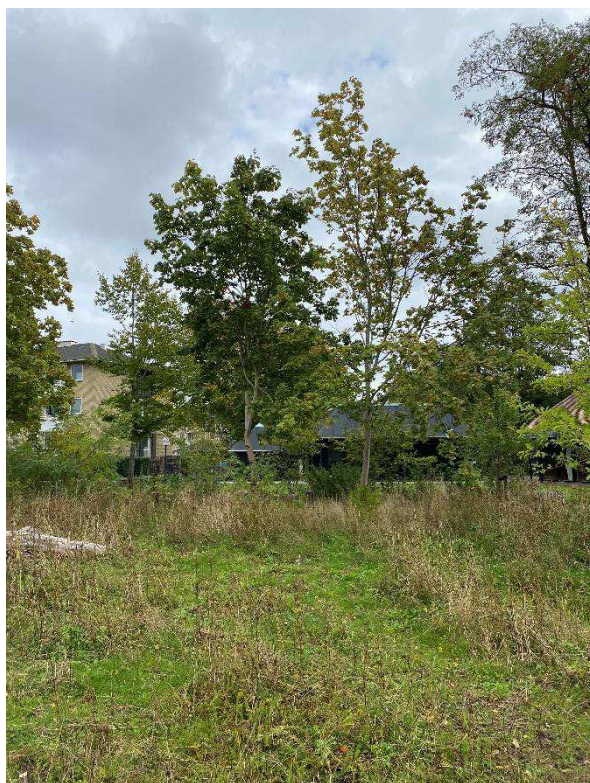
Træer 5 - 10 år







Træer 10 - 15 år



Træer over 15 år

