

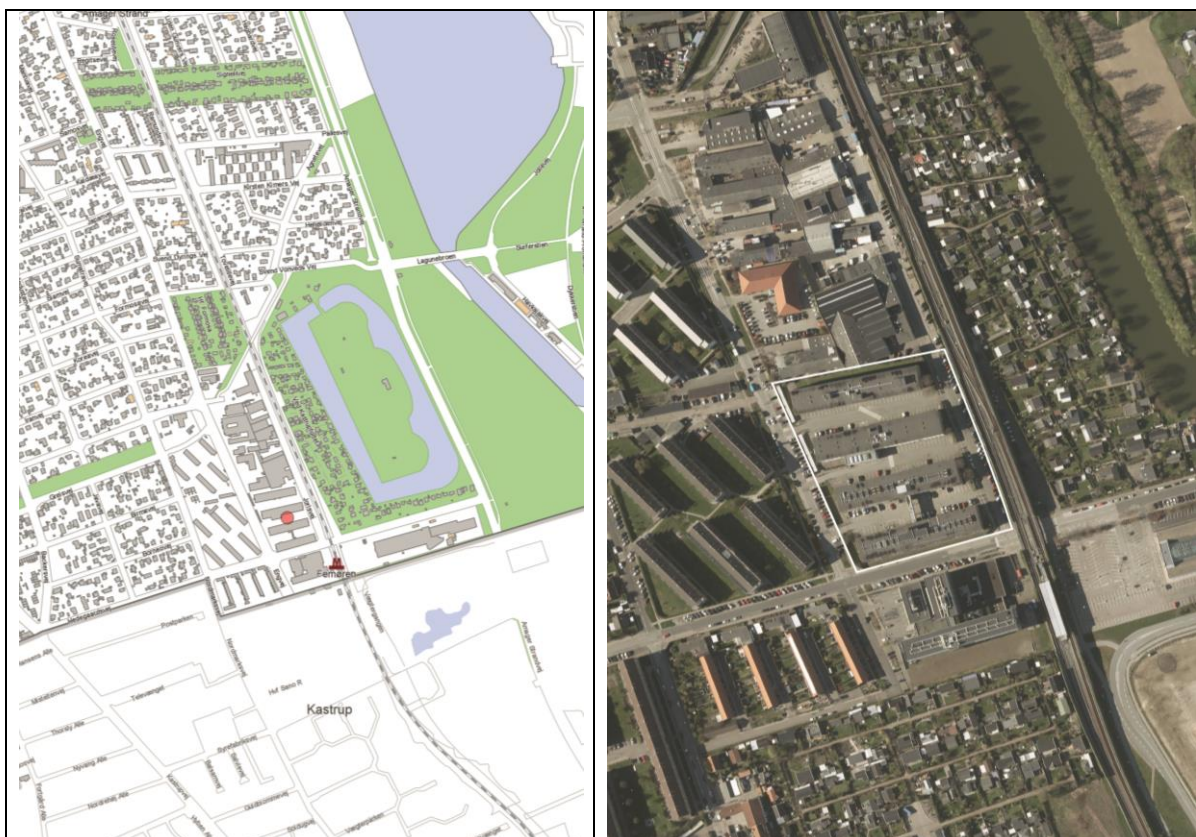


01-10-2018

**Bilag nr. 3**

**FAKTA ARK**

**Endelig vedtagelse af lokalplan "Femøren Station"**



**Bydel: Amager Øst**

**Beliggenhed/adresse: Engvej 155 - 169**

**LOKALPLANFORSLAGET**

	<b>Eksisterende forhold</b>	<b>Muliggjorte ændringer</b>
Samlet grundareal	15.489 m <sup>2</sup>	-
Anvendelse / KP-ramme	C2*: Boliger og serviceerhverv med bestemmelse om mindst 50% erhverv.	-
Bebyggelsesprocent	112 i eksisterende bygninger (150 i lokalplan)	150
Maksimal bygningshøjde/ antal etager	3 (lokalplan muliggør tillige en udnyttet tagetage derudover)	4 samt forbindelsesbygning
Etageareal	17.435	23.200
Muliggjort m <sup>2</sup> bolig	0	11.600
Muliggjort m <sup>2</sup> erhverv	17.435	11.600
Friarealprocent boliger	0	30 (ungdomsboliger)
Friarealprocent erhverv	10	10
Friarealprocent	100	100

institutioner		
Bilparkering	Parkeringsdækningen skal være af størrelsesordenen 1 parkeringsplads pr. 100 m <sup>2</sup> etageareal.	KP-ramme: 1:100 Butikker: 1:100 Ungdoms- og plejeboliger: 1:300 Daginstitution: Konkret vurdering.  I lokalplanen: 1:100 Butikker: 1:100 Ungdoms- og plejeboliger: 1:300 Konkret vurdering (daginstitution): 3
Cykelparkering almindelige	0	KP-ramme: Boliger: 4:100 Ungdomsboliger: 4:100 Arbejdspladser generelt: 4:100 Butikker: 4:100 I lokalplanen: Boliger: 4:100 Ungdomsboliger: 4:100 Arbejdspladser generelt: 4:100 Butikker: 4:100
Cykelparkering pladskrævende	0	KP-ramme: Boliger, arbejdspladser og butikker: 2:1000 I lokalplanen: 2:1000
Antal cykelparkeringspladser pr. forventet arbejdsplads	Ikke vurderet	KP-ramme: 4 pladser pr. 100 m <sup>2</sup> etageareal  I lokalplanen: 4 pladser pr. 100 m <sup>2</sup> etageareal Der er ikke foretaget en yderligere vurdering på baggrund af et forventet antal arbejdspladser.
Detailhandel	Mindre butikker	1.500 m <sup>2</sup> butikker, heraf én dagligvarebutik på 1.000 m <sup>2</sup>
Arbejdspladser	Ikke angivet	50
Skatteindtægter	Ikke angivet	Ca. 5 mio. kr. årligt
Almene boliger i lokalplanområdet	0	Ca. 90 ungdomsboliger
Almene boliger i skolegrunddistriktet	20 % af den samlede boligmasse	Der stilles krav om mindst 25% almene boliger.
Særlige bemærkninger		