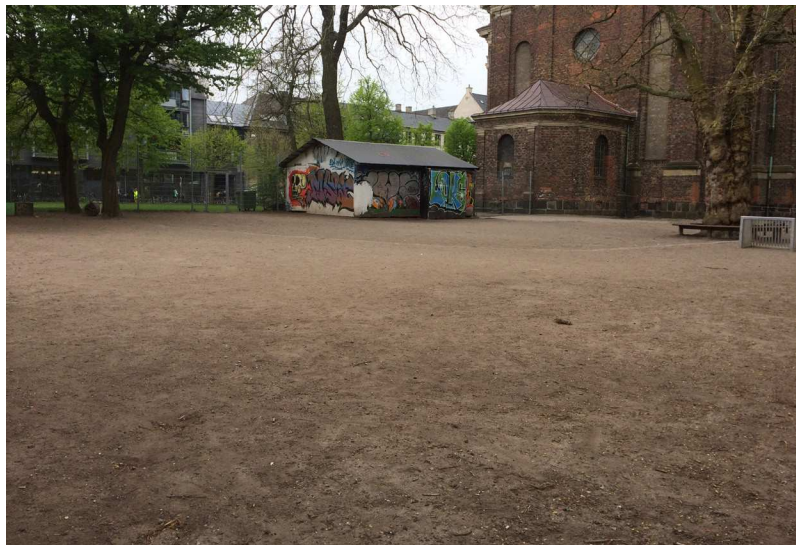


PROSPEKT DRONNINGENSGADE

EKSISTERENDE
FORHOLD
/STATUS



EKSISTERENDE FORHOLD



Gruspladsen ved kirken



Vejbump



Parkering og trafik i Dronningensgade



Parkering og trafik i Dronningensgade

KØBENHAVNS KOMMUNEPLAN 2015:

Kommuneplan 2015 er fokuseret på to ting: At styrke københavnernes livskvalitet og at skabe vækst. Vi er optaget af, at de eksisterende kvarterer i byen og de udsatte områder udvikles. Vi er optaget af at sikre, at byen hænger sammen, og at københavnere på tværs af sociale og kulturelle skel kan bo og trives sammen. Vi er optaget af at udvikle en sammenhængende by med mangfoldige og levende boligområder, med flere transportforbindelser på tværs af bydele og med flere hverdagsmøder mellem mennesker fra forskellige dele af samfundet.

Frank Jensen, Overborgmester

AKTØRER I
NÆROMRÅDET

CHRISTIANIA

CHRISTIANSHAVN GYMNASIUM

DAGINST. BLIKFANG

BOMBEBØSSEN

DØTTRESKOLE

VOR FRELSE KIRKE

CHRISTIANSHAVN METRO

CHRISTIANSHAVN BEBOERHUS



Sankt Annæ Gade

Døtreskole

Dronningensgade

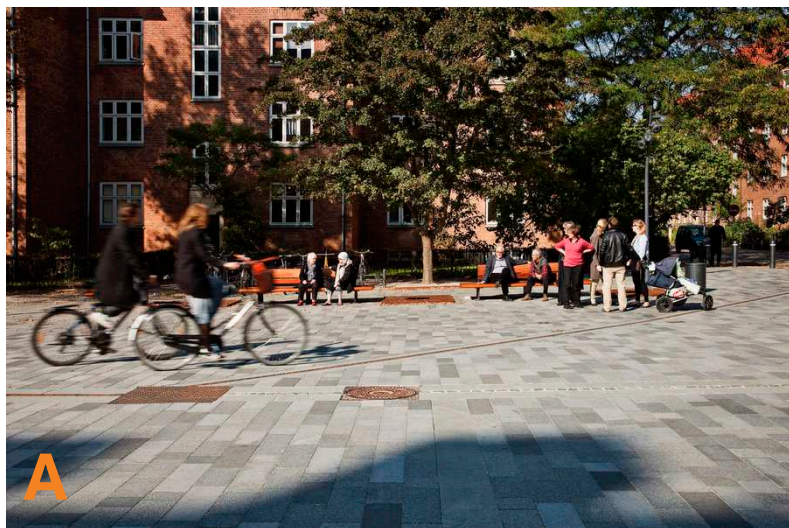
Båsmandsstræde

Prinsessegade

zoffmannholm
landskabsarkitekter

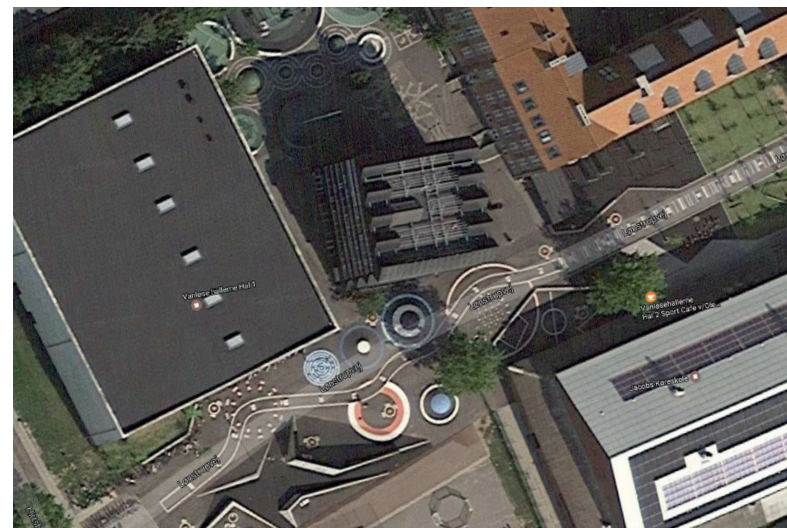


REFERENCER/ FREMTIDIGE FORHOLD

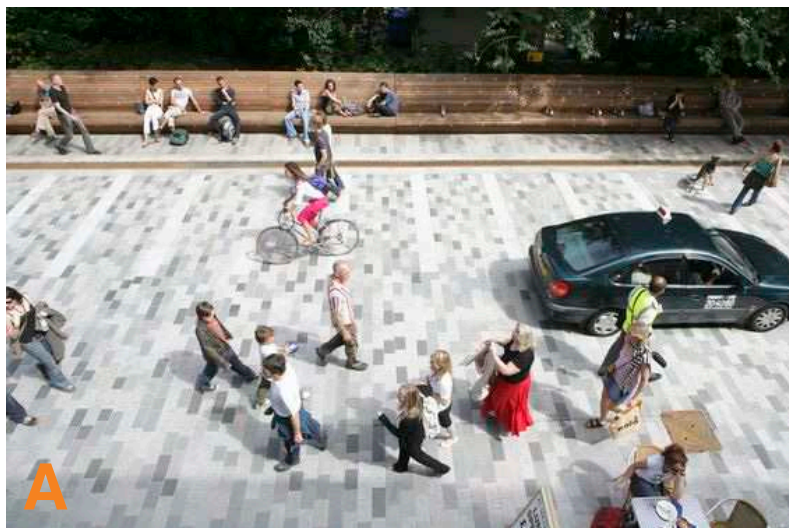


A

Shared space, Guldberg skole



Hyltebjerg skole, omlagt gaderum



A

Eksempel på shared space



Gågade, Odense, sidde- og legeplint

REFERENCER/ FREMTIDIGE FORHOLD



B

Shared space, Vester Voldgade

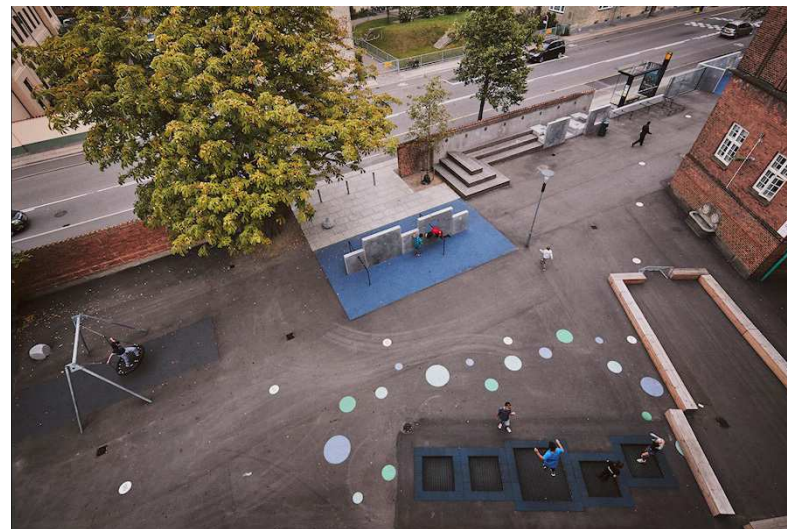


Aktive uderum



C

Integreret leg, Guldberg skole



Amagerfælled skole åbner skolegård

REFERENCER/ FREMTIDIGE FORHOLD



Siddemøbler



Tove Ditlevsen gade, plads og skolegård



Børneleg



Siddemøbler

GROV TIDSPLAN

Skitseforslag

Økonomi

Borgerinddragelse

Projektforslag

Hovedprojekt

Anlæg



Samarbejdspartnere

