



BILAG 3 – DEN SAMLEDE VISION

HOTEL- OG RESTAURANTSKOLEN

DECEMBER 2021

PensionDanmark JUUL FROST ARKITEKTER

ARKITEKTUR OG NATUR FLETTER SAMMEN

Den nye campus ligger bymæssigt i overgangen fra det grønne parkbælte, Vestre kirkegård og villakvartererne. Det øst-vest-gående kileformede område ligger med baneterrænet som afgrænsning mod nord og Vigerslev Allé mod syd. Vest for de tidligere kontorbygninger

starter Valbys boligkarréer i røde teglsten, og i den østlige del ligger de grønne arealer med børnehaver og skolehaver. Skolen bliver meget synlig fra øst, syd og nord, og får tilsvarende fri og lang udsigt ud over en stor del af omgivelserne - en ny port til Valby.

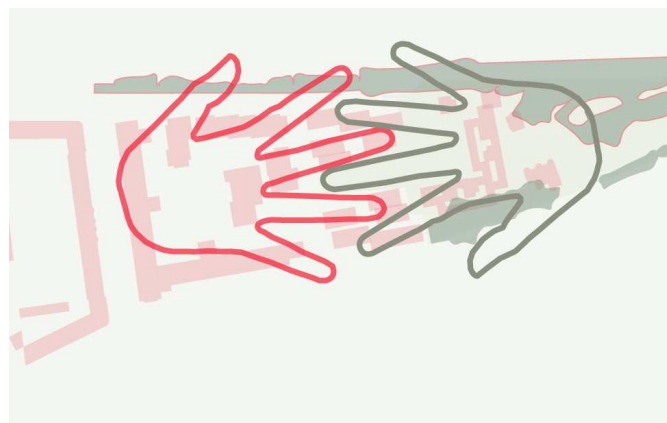
Grunden har tidligere huset forlaget Aller. De eksisterende ikoniske kontorbygninger A og B bevares sammen med udvalgte historiske spor og genanvendes som boliger.

..og med erhverv i stueetagen



PORTEN TIL VALBY

Den tidligere Allergrund ligger i krydsfeltet mellem karrébyen, villakvartererne og det grønne bælte. Området bliver den nye port til Valby mod øst. Den bliver med sine faciliteter og offentlige stueetage et nyt i området.



ARKITEKTUR OG NATUR FLETTER SAMMEN

Områdets arkitektur og materialitet fortolker og styrker overgangen mellem karrébyen og det grønne bælte. Naturen vokser ind imellem, opad og hen over bygningerne.



ET NYT OG ÅBENT MØDESTED I VALBY

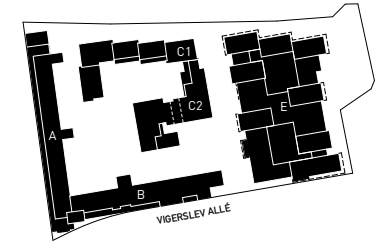
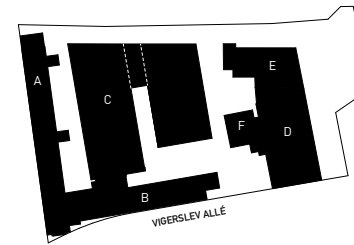
Området åbner sig mod omgivelserne. Områdets hjerte ligger på Campuspladsen, der beboer, studerende og borgere mødes, havestien binder området sammen på tværs.

ET NYT ATTRAKTIVT KVARTER I VALBY

Både elever, lokalmiljø og københavnere får glæde af nybyggeriet for Hotel- og Restaurantskolen og udviklingen af et gastronomisk campusområde på skolens grund i Valby.

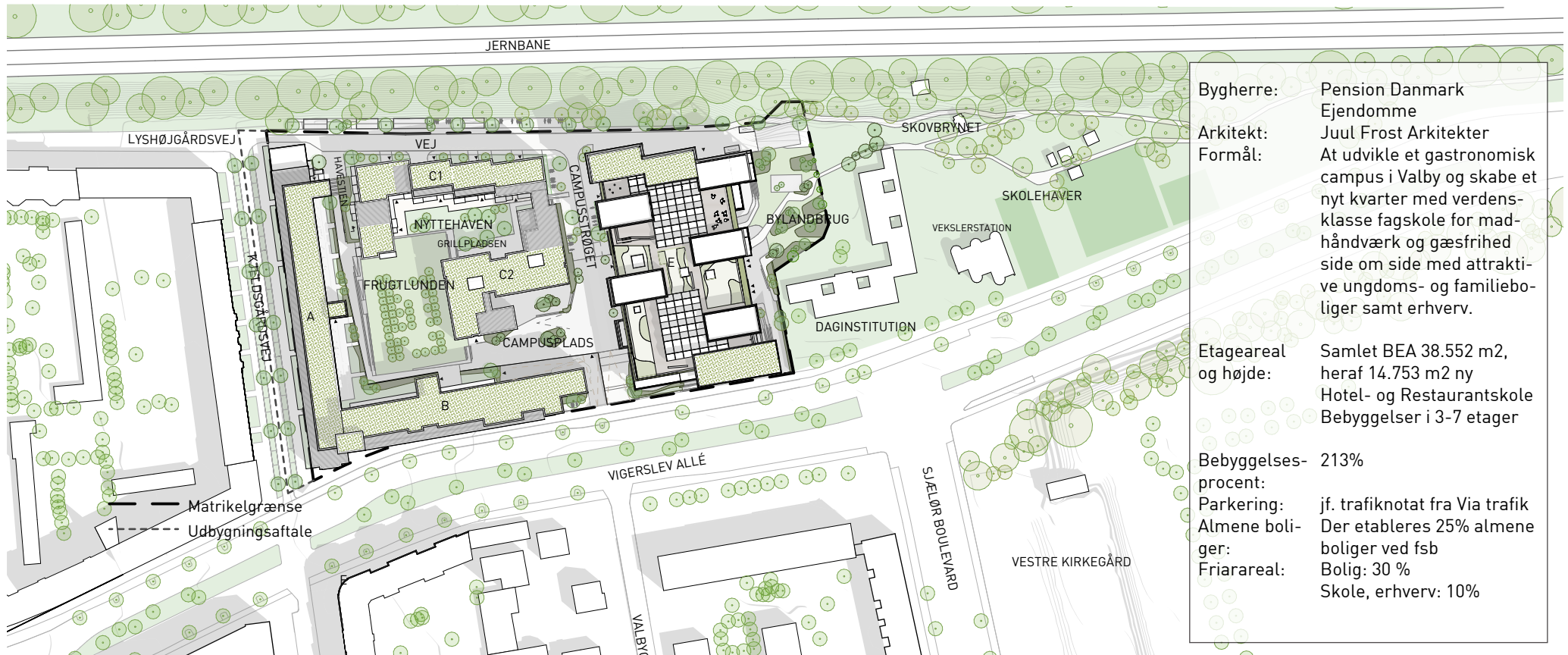
Det planlægges i et ambitiøst nyt byggeri til skolen og ved at nyudvikle og omdanne de eksisterende ikoniske bygninger på Vigerslev Allé. Målet er at skabe et helt nyt kvarter med en verdensklasse fagskole for madhåndværk og gæstfrihed side om side med attraktive ungdoms- og familieboliger samt erhverv.

Det nye byggeri reducerer fodaftrykket på grunden!



Fodaftryk eksist.byggeri: 9.900 m²
= 55% af grunden

Fodaftryk fremtidigt byggeri: 8.850 m²
= 49% af grunden



Bygherre: Pension Danmark Ejendomme
Arkitekt: Juul Frost Arkitekter
Formål: At udvikle et gastronomisk campus i Valby og skabe et nyt kvarter med verdensklasse fagskole for madhåndværk og gæstfrihed side om side med attraktive ungdoms- og familieboliger samt erhverv.

Etageareal og højde: Samlet BEA 38.552 m², heraf 14.753 m² ny Hotel- og Restaurantskole Bebyggelser i 3-7 etager

Bebyggelsesprocent: 213%
Parkering: jf. trafiknotat fra Via trafik
Almene boliger: Der etableres 25% almene boliger ved fsb
Friarareal: Bolig: 30 % Skole, erhverv: 10%

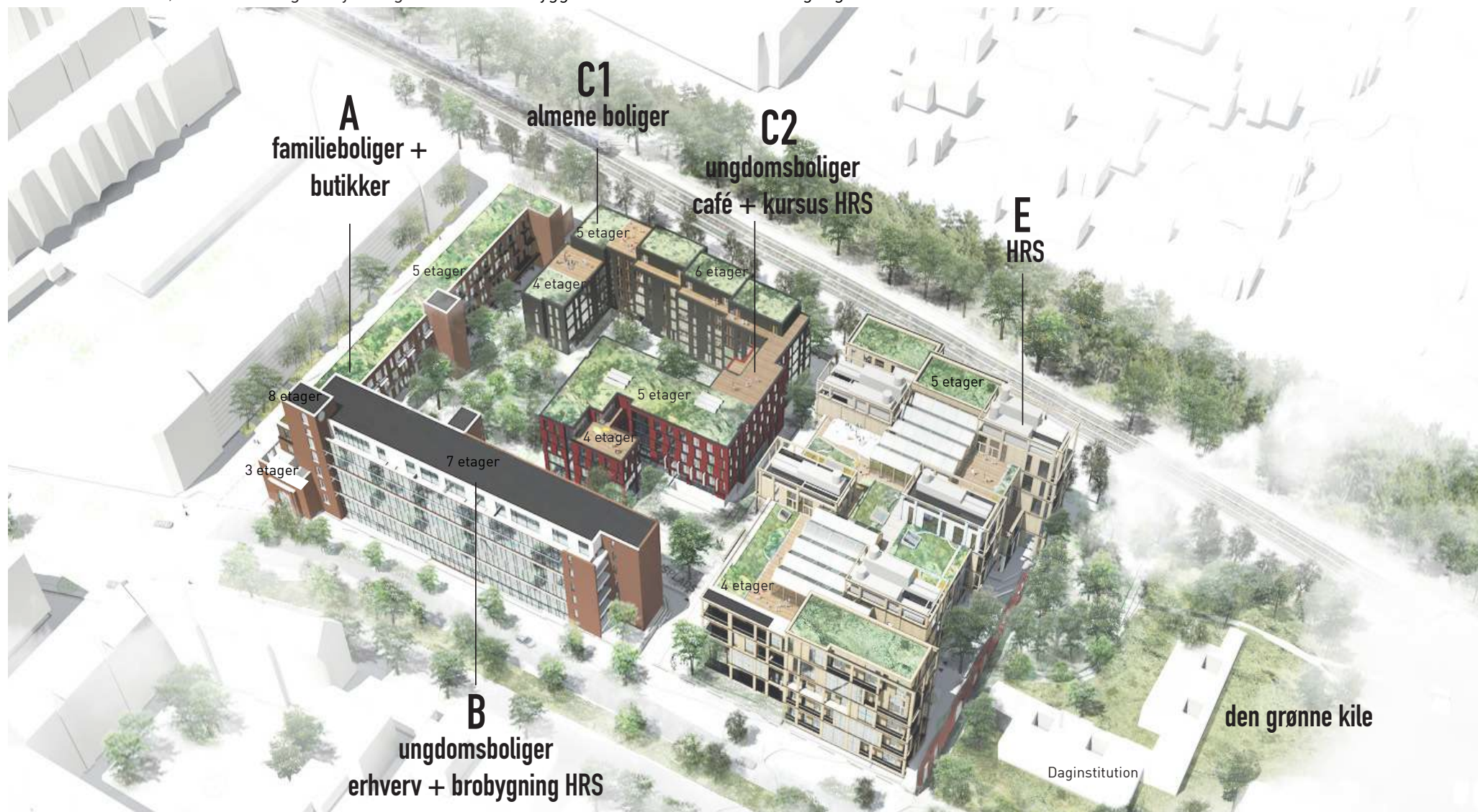
Situationsplan 1:2000

ET GRØNT OG INVITERENDE CAMPUS

På campus samspiller de eksisterende bygninger med de nye bygninger og karrébyen afsluttes med en tydelig kant ud mod Vigerslev Allé og den grønne kile. Campuspladsen og Campusstrøget sammenbinder skolen og den nye bebyggelse og skaber et naturligt mødessted for beboer, studerende og Valbys borgere.

Den nye boligbebyggelse skaber sammen med de eksisterende bygninger et veldefineret indre gårdrum med rum til ophold i grønne og rolige omgivelser. Husenes tage er aktive, grønne arealer til dyrkning og ophold. Bebyggelsens skala formidler overgangen mellem kar-

rébyen, villaområderne og det grønne parkbælte. Bygningskroppene varierer, og skolens højde svarer til højden på de bevarede bygninger på grunden. Forskellige højder og udtryk skaber et varieret og mangfoldigt nyt bykvarter.



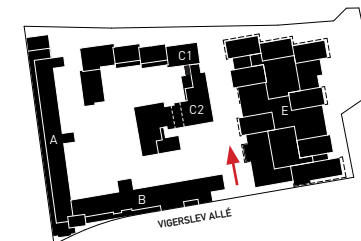
Visualisering der viser eksisterende og ny bebyggelse i det nye campus.

ET CAMPUSSTRØG MED BYLIV

Designet af den nye campus tager udgangspunkt i skolens faglige identitet og ambitiøse bæredygtighedsmål. Campuspladsen er områdets pulserende hjerte for daglige brugere, beboere og gæster med adgang til skolen, caféer, kursusvirksomheder, nye ungdomsboliger og butikker.

Campusstrøget er den urbane forbindelse mellem

ankomsten fra Vigerslev allé og Lyshøjgårdsvej. Den genskaber den historiske akse mod Jesuskirken og den oprindelige vejføring fra før Vigerslev allé. Lyshøjgårdsvej er den primære og trygge forbindelse for cyklister og fodgængere fra vest og Valby station.

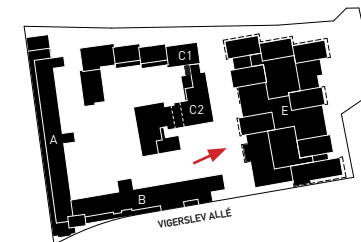


Skitse af campusstrøget med kig mod Jesuskirken

BÆREDYGTIG ARKITEKTUR

Byggeriet bliver udviklet med ambition om at opnå minimum guld i DGNB- certificering, bl.a. ved at anvende kvalitetsmaterialer med lavt klimaaftryk og ved at gøre bygningen effektiv til at begrænse forbrug og sikre cirkulære principper for driften.

Arkitekturen er inspireret af skalaen og karakteren i de store grønne områder og den grønne kile mod øst. Skolens bylandsbrug indrettes til dyrkning af grøntsager, urter og blomster sammen med udekøkkener, bål og drivhuse.

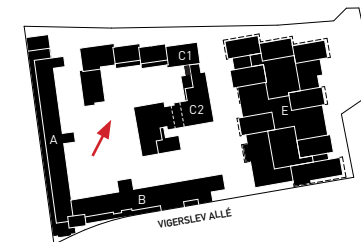


Visualisering af skolens hovedindgang mod Campuspladsen

BOLIGER TIL ALLE

HRS Campus tilbyder mange forskellige typer og formater boliger til både unge og til familier. På campus opføres nye private og almene boliger til unge og til familier. Bygning C1 udvikles som almene små familieboliger i samarbejde med FSB. Bygning C2 kommer til at rumme

private ungdomsboliger både som enkelboliger og som venneboliger. Nybyggeriet opføres primært som trækonstruktioner, beklædt med malede træfacader. Dette gælder også den nye tilføjelse ovenpå bygning A mod Kjeldsgårdsvej.

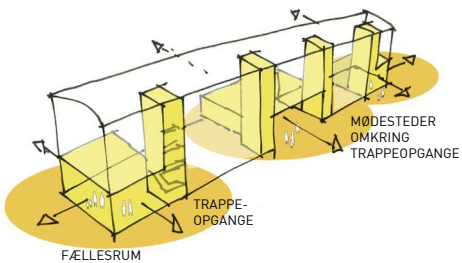
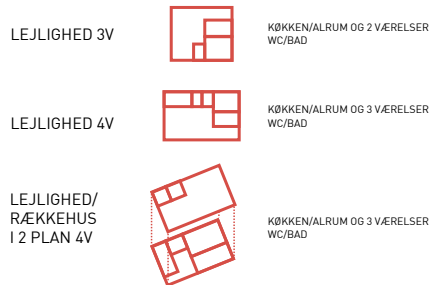
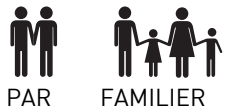


Visualisering af gården og frugtunden set fra syd mod de nye bygninger C1 og C2

BOLIGER TIL ALLE

De eksisterende bygninger indrettes både til familie- og ungdomsboliger i forskellige størrelser og med fokus på gode fællesfaciliteter både ude og inde.

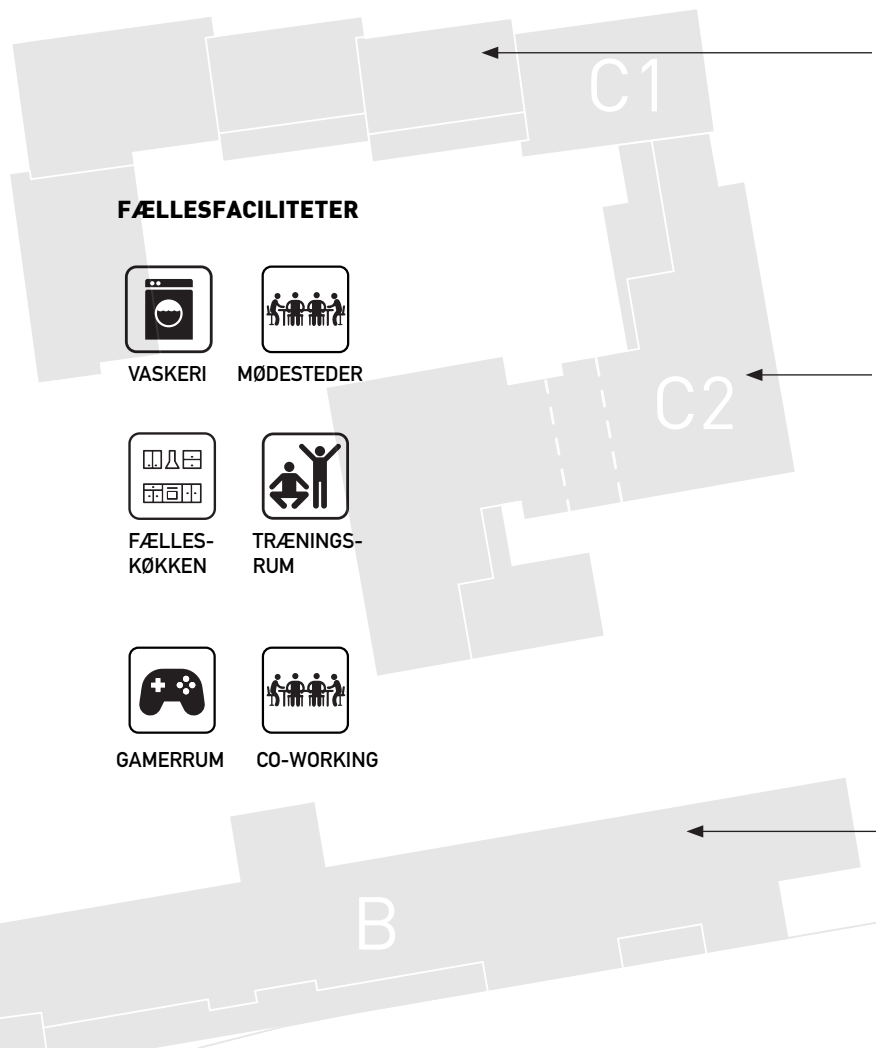
A FAMILIEBOLIGER - EJER RENOVATION AF EKSISTERENDE BYGNING



FÆLLESSKABER



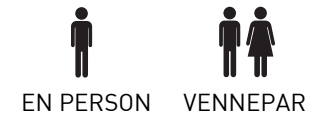
FÆLLESFACILITETER



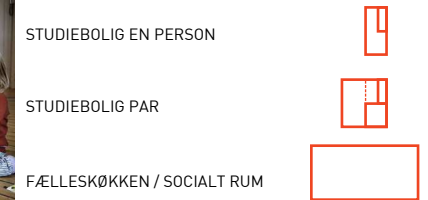
C1 ALMENE BOLIGER - LEJE NYBYGGERI



C2 UNGDOMSBOLIGER - LEJE NYBYGGERI



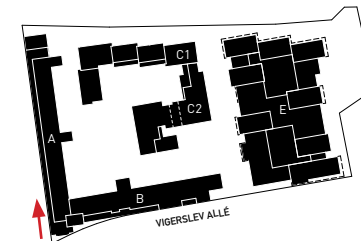
B UNGDOMSBOLIGER - LEJE TRANSFORMATION AF EKSISTERENDE BYGNING



EN NY PROFIL TIL KJELDSGÅRDSVEJ

Kjeldsgårdsvej udformes som en grøn boliggade med to rækker træer. Nuværende skråparkering reduceres til p-lommer med et bredt fortov mod den eksisterende bygnig A. Her indrettes stueetagen med butikserhverv med en bred, grøn kantzone med ny belægning.

Vejen vil øge pladsen til de bløde trafikanter markant med bredt fortov og cykelvej i begge retninger.

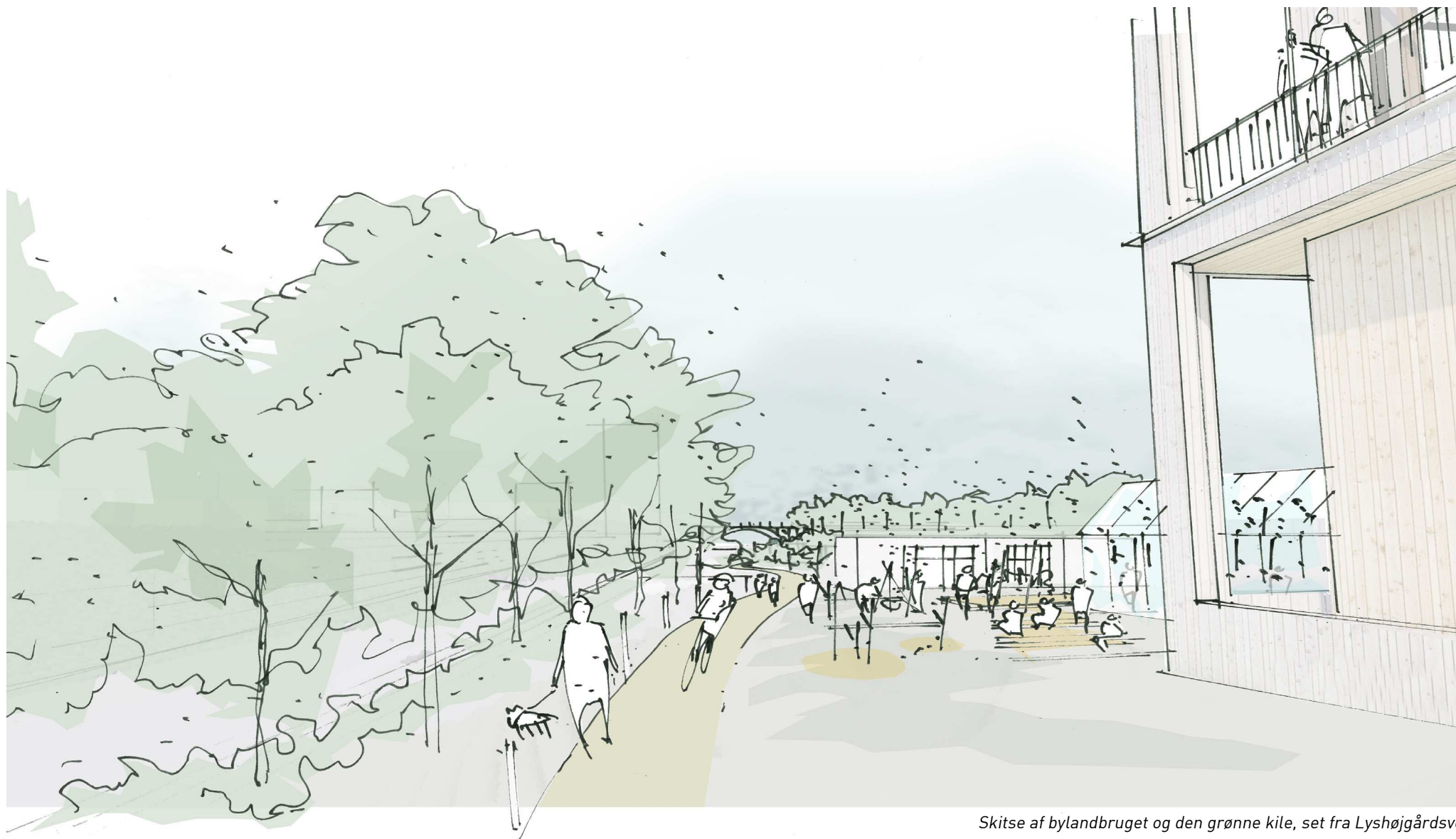
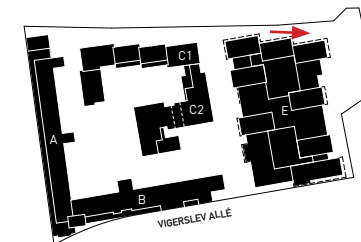


Skitse af transformeret Kjeldsgårdsvej set fra syd

ET CAMPUS SOM EN AKTIV DEL AF VALBY

Den grønne kile bliver en naturlig del af Campus mod øst. En åben stiforbindelse forlænger Lyshøjgårdvej, forbinder området med Campushaven og bevæger sig gennem den grønne kile nord og vest for daginstitutionen. Den tilbyder grønne arealer til dyrkning og til rekreation.

På østsiden kobler den sig på det eksisterende vejnet og bliver således en passage for gående og cyklende fra vest til øst.



Skitse af bylandbruget og den grønne kile, set fra Lyshøjgårdsvej