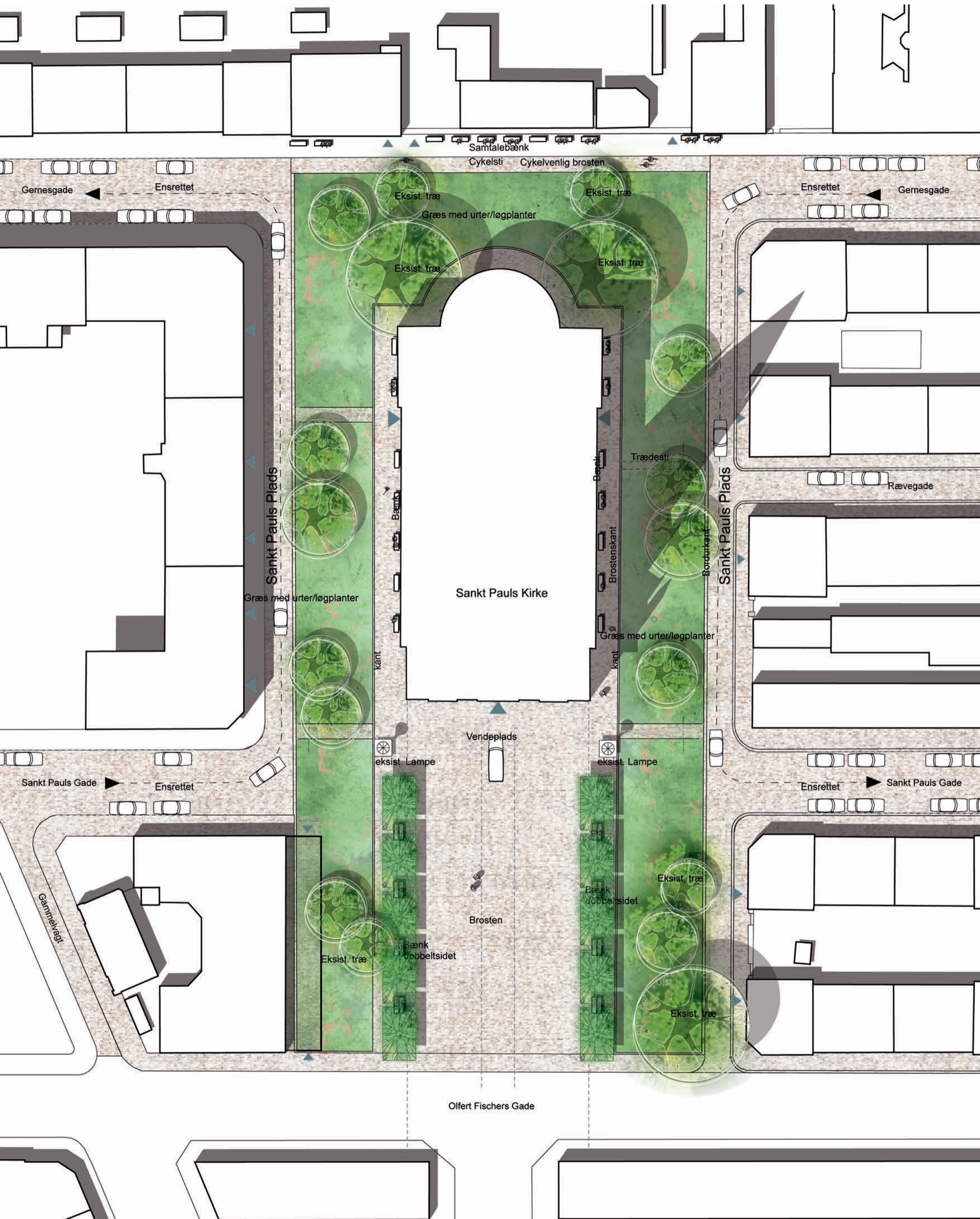


SKITSEFORSLAG SANKT PAULS PLADS

DATO 2018.05.04





SANKT PAULS PLADS

SKT. PAULS PLADS – MERE GRØNT, MERE PLADS

Sankt Pauls plads har fået plads.

Et sted i Nyboder ligger denne oase, hvor der trods den centrale placering, er en dejlig ro. Pladsen med den centralt placeret Skt. Pauls Kirke, ligger i på kanten mellem af de gamle lave Nyboder stokke og mere klassiske boligkarré. I sin udformning er der levn fra tider, hvor biler måtte køre på tværs af pladsen, men det har pullerter har sat en stopper for. Dette har, sammen med de lave jernhegn omkring alle græsarealerne, efterladt pladsen opdelt og gør den svær at benytte.

De få bænke som er på pladsen er attraktive, og særligt langs muren mod nord er bænken altid optaget, hvilket man godt kan forstå. Her er dejligt varmt og solrigt det meste af dagen.

Sankt Pauls plads har en størrelse, hvor der både kan skabes plads til kirken, men også mulighed for grønne områder og plads til flere opholdsmuligheder.

Med afsæt i borgerønsker har vi udarbejdet forslag til en ny Skt. Pauls Plads.

Skt. Pauls Plads er en lokal forankret plads hvor der er ønsker om mere plads til at mødes, mere plads til stille ophold, plads til afholdelse af marked/fest. Men Skt. Pauls Plads skal også være en plads for kirken og de funktioner der knytter sig til denne.

MERE GRØNT

Vi foreslår at udvide græsarealet mod øst og vest ved at gøre de eksisterende veje smallere, fra 7,5 m til 3 m, samt sløjfe fortovet langs med kirkehegnet. Vejene beholdes som i dag ensrettede og med parkerings forbud i begge sider. Græsset fortsættes helt til Olfert Fischers Gade, så det bliver sammenhængende græstæppe som omkranser den fremtidige kirkeplads. Vi foreslår at der i udvalgte områder udlægges blandede forårsløg i græsarealerne. Alle jernhegn fjernes for at åbne op for uhindret færdsel på langs og på tværs af pladsen. Kirkepladsen foreslås kantet med lindetræer. Træerne foreslås holdt som stammehække. De formklippede lindetræer skal være med til at sikre og friholde det fine visuelle kig til Skt Pauls Kirke i Adelgade akse. Stammehækken er i øvrigt et kendt motiv fra områdets øvrige pladser og anlæg fx Dronningens Tværgade Karréen, Kongens Have, Skt. Annæ Plads, Amaliehaven og Amalienborg Slot.

Eksist. beplantning og ny beplantning

Vi foreslår at bevare nogle af de eksisterende træer, men kun der hvor det giver mening ift. den fremtidige plan. De nye træer som plantes i græstæppet skal være mindre træer som bliver 5-10 m høje. Træerne skal være blomstrende og må også gerne være frugt bærende.

MERE PLADS

Vi foreslår at pladsen foran kirken udvides mod Adelgade og Olfert Fischers Gade. Her vil der kunne blive plads til udfoldelse af nogle af de aktiviteter som borgerne har ønsket såsom lopemarked og fællesspisning. Her vil også kunne gøres plads til opstilling af mobile plantekasser/kummer til krydderurter/blomster som det er ønsket af en del borgere.

Pladsen fortsættes mod nord rundt om kirken. Et belagt bånd på ca. 3 m følger kirkens kontur rundt og giver mulig for at gå rundt om kirken eller tage ophold på nogle af bænkerne som vi foreslår opstillet rundt om kirken.

OPHOLD

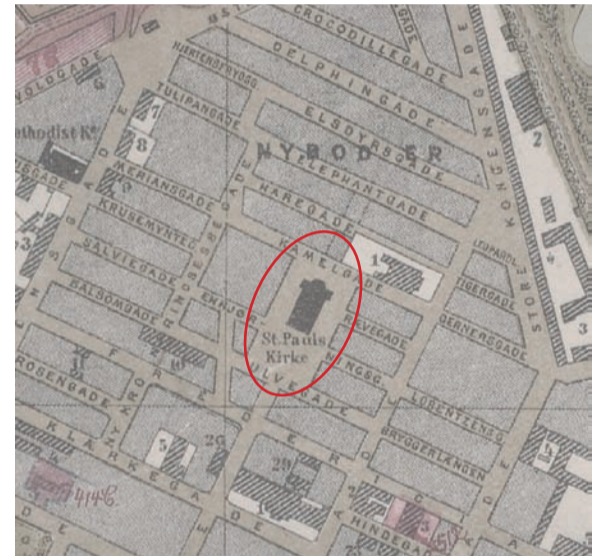
Der kan etableres siddemuligheder på bænke opstillet forskellige steder. På pladsen foreslår vi dobbeltrettede bænke mellem lindetræerne i stammehækken. Om kirken og mod nord, opad muren ind mod Nyboders miljøstation placeres der flere bænke. Bænkerne som placeres med en mur som ryg har det fordel at der vil være dejlig lunt at sidde længe efter at solen er gået ned/flyttet sig pga. varmeafgivelsen fra den solopvarmede mur. Placeringen af bænke tilgodeser forskellige ønsker til ophold i solen, formiddag som eftermiddag og eller i skyggen af et træ eller bygning. Uformelt ophold på græsset vil også være muligt.

OVERFLADER:

Materialevalget er granit, brugte og nye. Overordnet foreslår vi at eksisterende granitmateriale som brosten og bordursten genanvendes i størst muligt omfang. Brosten og bordursten overfladebehandles alt efter sted og funktion. En nærmere detaljering af belægningens udseende skal være en del af den videre projektering. Her skal der ses på de forskellige behov og ønsker til færdsel herunder særskilte krav til tilgængelighed.



ÅR 1850



ÅR 1879



ÅR 1936



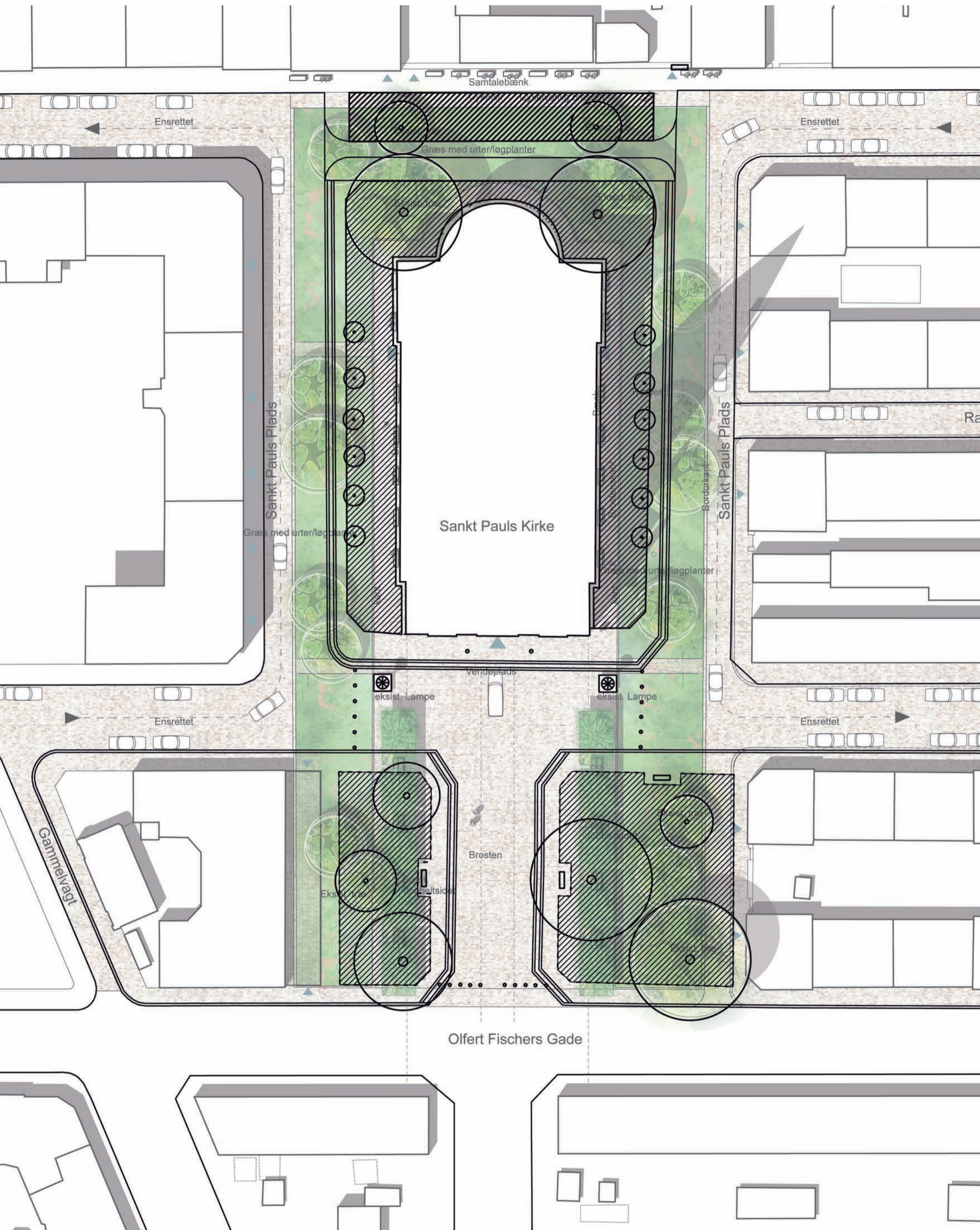
KBH BÆNK



SLIDTE BROSTEN



CYKELVENLIGE BROSTEN



KIRKEPLADSEN

Vi foreslår at belægningen på pladsen er brosten evt. med gangbånd i bordursten og eller områder evt. gangzoner med savede og stokhuggede brosten.

Vejene brolægges som i dag. Vi foreslår også at Gernersgade, den østlige del, som minium og Rævegade brolægges.

Vejene kantes i begge sider som i dag med bordursten.

FORTOVE

Fortovene mod syd og sydøst foreslås som i dag, udført i de samme materialer. Kløvede og slidte chaussésten/fortovssten og bordursten. Fortovet mod nord og vest bibeholdes som københavnerfortove.

CYKELSTIEN MOD NORD

Udføres i cykelvenlige brosten. Brosten som er skårede og stokhuggede, for en bedre og sikrere cykelkomfort.

FÆRDSEL OG TRAFIK

Kirkepladsen er primært til gangtrafik. Færdsel på cykel vil være svært at undgå. Belægningen af brosten vil kunne sætte en naturlig dæmper på cykeltrafikken på tværs af pladsen.

Der må som i dag, køre ensrettet trafik på hver side af pladsen. Vi foreslår at der også åbnes op for ensrettet færdsel i det sydøstlige hjørne, som en forlængelse af pladsens østlige vej. En vejgenneføring her, vil kunne give en større afstand til folk som måtte opholde sig på græsset og folk der bor i huset ud til pladsen.

Vi foreslår at der anlægges mindre gangsti adgange på tværs af græsarealerne i Skt Pauls Gade krydsningen. Belægningen kunne være en grussti eller en græsarmet sti (chaussésten med græsfuger). Andre stier på tværs/langs som måtte opstå, kunne blive formaliseret med grusbelægning efterhånden som behovet viser sig. Tanken er at græsset må betrædes og man kan gå hvor man har lyst.

Vi gør opmærksom på, at skitseforslaget er ikke holdt op i mod myndighedskrav og/eller brandredning.

Pladsen i tal:

Græs

Eksist. græsareal: ca. 1.700 m²

Forslag: 2.360 m²

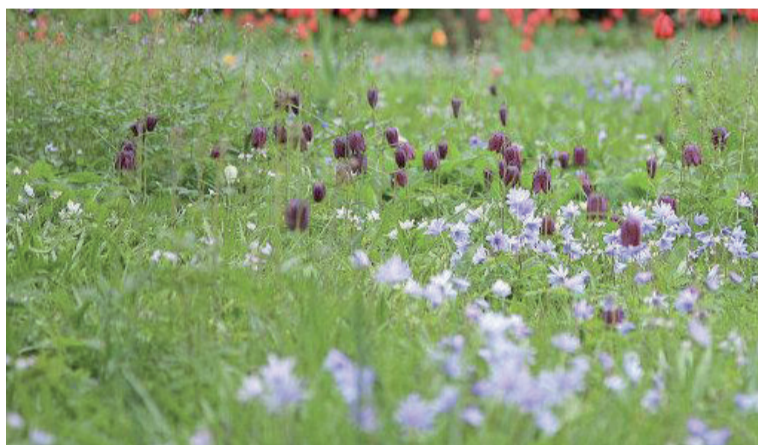
Træer

Eksist.: 22 stk

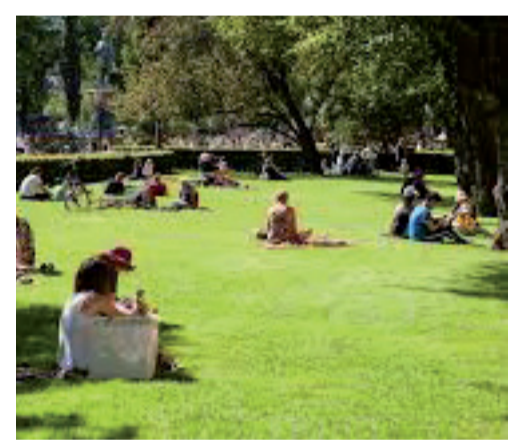
Forslag: 28 stk. heraf (8 eksist.)



FORMKLIPPEDE LINDETRÆER, DR. TVÆRGADE



GRÆS MED URTER OG LØGPLANTER



NIKOLAJ PLADS



GRÆS OG FRITSTÅENDE TRÆER



PLADS TIL AKTIVITETER/LOPPEMARKEDSDAG

05 m 10m

MULIGHEDER PÅ PLADSEN

På Sankt Pauls Plads er der en bemærkelsesværdig ro og stilhed.

Denne ro er en kvalitet, som vi gerne vil bygge videre på, som en kontrast til den omkringliggende og hektiske by. Pladsen er et sted, hvor der i dagligdagen er plads til fordybelse og ro. De mange bænke inviterer til at man slår sig ned, enten under et skyggefuldt træ eller i solen langs en solopvarmet mur.

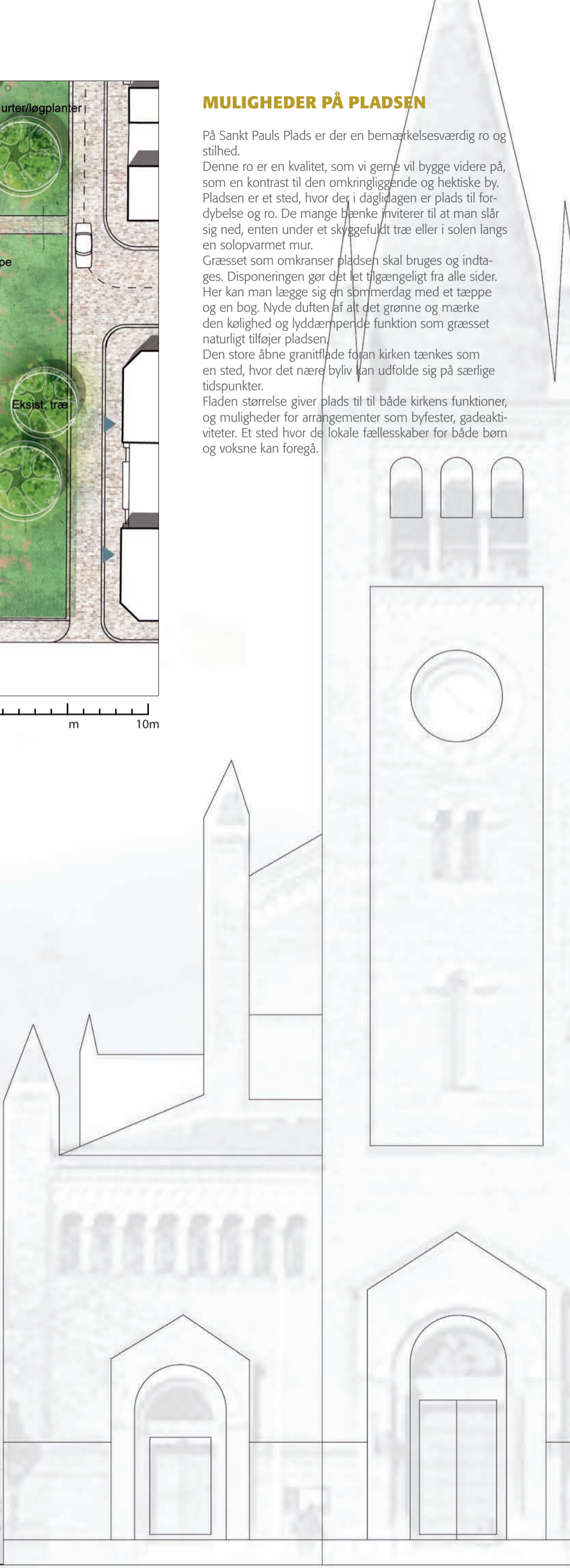
Græsset som omkranser pladsen skal bruges og indtages. Disponeringen gør det let tilgængeligt fra alle sider. Her kan man lægge sig en sommerdag med et tæppe og en bog. Nyde duften af alt det grønne og mærke den kølighed og lyddæmpende funktion som græsset naturligt tilføjer pladsen.

Den store åbne granitflade foran kirken tænkes som en sted, hvor det nære byliv kan udfolde sig på særlige tidspunkter.

Fladen størrelse giver plads til til både kirkens funktioner, og muligheder for arrangementer som byfester, gadeaktiviteter. Et sted hvor de lokale fællesskaber for både børn og voksne kan foregå.



3000.00





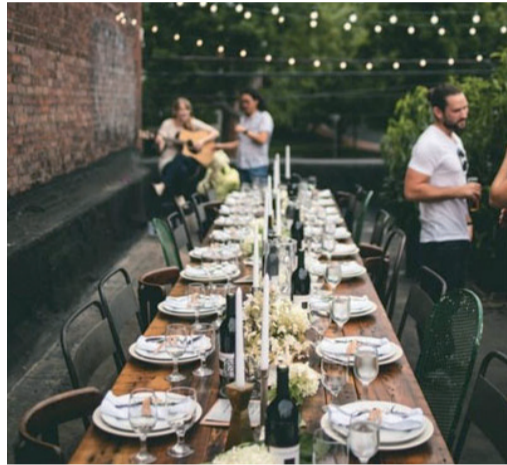
YOGA I DET FRI



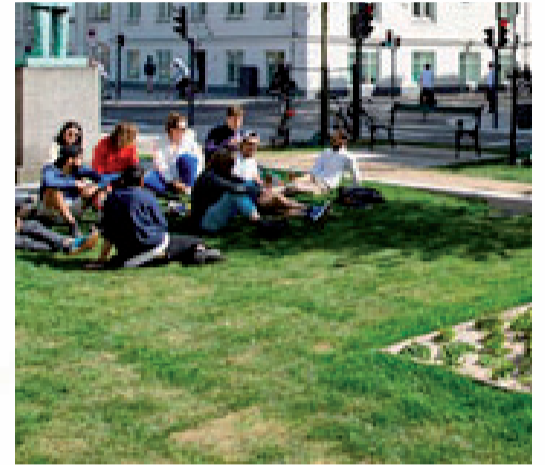
PLADS TIL LOPPEMARKED



NØK MED BÆNKE TIL OPHOLD, SAMTALER OG FORDYBELSE



PLADS TIL SOMMERFESTER



GRÆS TIL OPHOLD I SOL OG SKYGGE

