

# Eksempler på tekniske anlæg på tage

## EKSEMPLER PÅ SYNLIG TEKNIK



### 1. Axel Towers - Axeltorv 2

Knopskydninger ved siden af taghuse er opstået, da der ikke fra start var arbejdet med at skaffe plads til al teknik i taghuse. Årsagen kan findes i sen projektering og overraskelser grundet et sent opstået ønske om anvendelse til restauranter i højere grad end butikker.



### 2. SEB Bank - Bernstorffsgade 50

Smuk let bygning med delikat facade, der tynges af betontaghuse på tagfladen. De tekniske anlæg fremstår pæne på en plantegning, men burde have været integreret bedre i bygningens arkitektur. Byggeriet og taghuse er synlige fra modsat side af havnen, langs hele Islands Brygge.



### 3. Teknik- og Miljøforvaltningen - Njalsgade 13

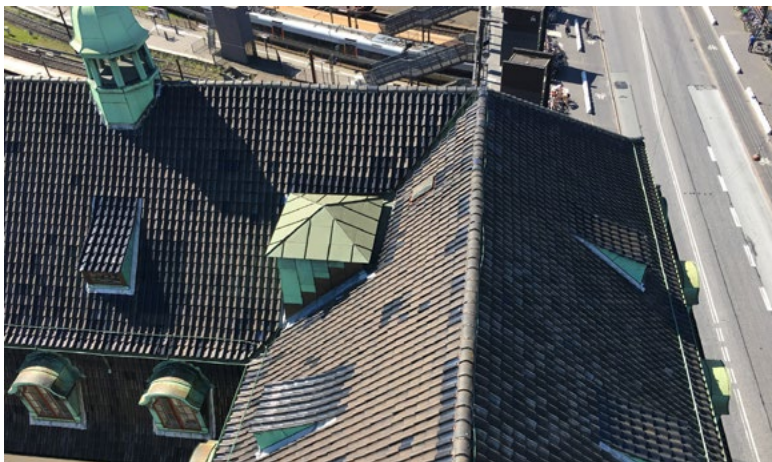
Nødløsning i forbindelse med ejendommens ombygning inden ibrugtagning (kantine og kontorventilation). Tekniske anlæg er blevet inddækket af sort metal net mod gade og mod gård. Ventilation er rykket helt ud i facadeflugten, hvilket gør, at det er synligt fra terræn både på gaden og i gården.

## EKSEMPLER PÅ IKKE-SYNLIG TEKNIK



### 1. Nordea - Strandgade 3/Nicolai Eigveds Gade 7-3

Tekniske anlæg er indarbejdet i bygningen. For et byggeri som dette, der ligger eksponeret mod havnen og lige op ad Knippelsbro og er synligt fra stor afstand, foretrækkes det, at bygningsformen fremstår skarp og uden påbygninger af forskellig art.



### 2. Post Hotel - Bernstorffsgade 30 (under opførelse)

Bevaringsværdig bygning. Her indarbejdes teknik under taget, og afkast og indtag sker via eksisterende kviste og tårne.



### 3. Holmbladsvænge - Uplandsgade 2

Ungdomsboliger, hvor ventilationen over tag inddækkes som lette begrønnede, rumskabende elementer i taghaven, der udover at skærme for ventilationen også skaber læ og nicher. Projektet er endnu ikke realiseret. Illustrationer er fra lokalplanforslaget.

