

Bilag 2

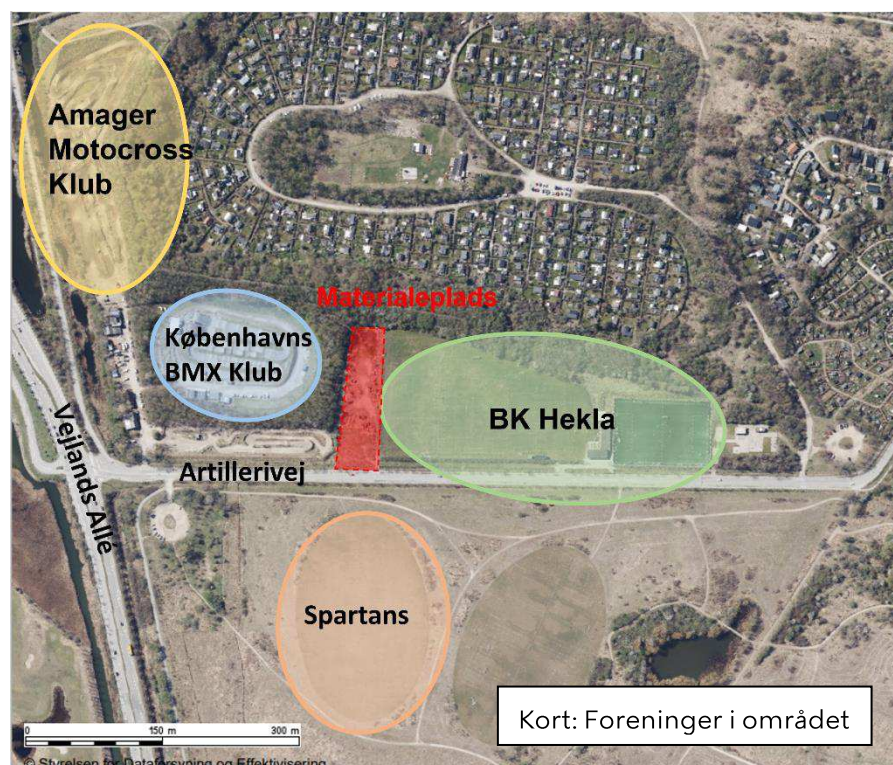
Optimering af øvrige faciliteter i området

Ifm. screeningen af nye kunstgræsbaner i Hekla Park har forvaltningen kortlagt behovet for nye faciliteter for foreningerne i området med fokus på understøttende faciliteter som fx omklædning, fællesskabslokaler mv.

Facilitetsbehovet for foreningerne i området vil i vidt omfang kunne imødekommes ved en fælles facilitet, der benyttes af flere af foreningerne i området. Hertil kommer en særskilt udfordring for Københavns BMX, der bl.a. pga. særlige omstændigheder har behov for faciliteter i nærhed til deres aktivitetsområde.

Foreningernes behov for faciliteter

Der er fire idrætsforeninger i området: BK Hekla (fodbold), Københavns BMX Klub, Amager Motocross Klub og Spartans (amerikansk fodbold).



Kort: Foreninger i området

BK Hekla råder over et klubhus med omklædning, mødelokale og cafe mv. Foreningen har desuden containere med opbevaring af materiel.

23. maj 2022

Edoc sagsnummer
2022-0170184

F2 sagsnummer
2022 - 8213

Sekretariat og Byudvikling

Gyldenløvesgade 15
1600 København V

E-mail
P92R@kk.dk

EAN-nummer
5798009780515

Desuden er der placeret en offentlig omklædningspavillon ved boldbanerne.

De eksisterende omklædningsfaciliteter dækker kun lige foreningens nuværende behov, og foreningen vurderer, at øget kapacitet og medlemsfremgang vil medføre behov for flere omklædningsfaciliteter. Foreningen tilkendegiver, at behovet for nye omklædningsfaciliteter kan imødekommes ved en *fælles facilitet*, der også benyttes af andre foreninger i området.

Københavns BMX Klub råder over et klubhus, der nedslidt og uegnet til brug, bl.a. som følge af fugtskade og rotter. Foreningen har hidtil fået lov til at benytte sig af pavilloner på området tilhørende Nytteindsatsen under Beskæftigelses- og Integrationsforvaltningen (BIF). De tilladelser, der muliggør pavilloner på lokaliteten, er udløbet, og pavillonerne skal derfor fjernes. Forvaltningen har været i dialog med BIF om mulighed for fortsat benyttelse af pavillonerne, hvilket vurderes meget vanskeligt. Leje af pavilloner er desuden forbundet med høje løbende udgifter.

Med ophør brug af BIFs pavilloner tilkendegiver foreningen en akut mangel på faciliteter ifm. de daglige foreningsaktiviteter. Behovet omfatter tekøkken, opholdsmulighed og mulighed for opbevaring af brugernes ting under træning. Disse faciliteter skal placeres *i forbindelse med aktivitetsområdet*, bl.a. da der er krav om, at forældre skal kunne holde øje, når deres børn træner.

Danmarks Cykel Union under DIF har i dialog med foreningen konkrete planer om etablering af et elitecenter, hvormed faciliteten vil være landets centrum for BMX. Eliteindsatsen starter medio 2022 og vil blive fuldt implementeret i løbet af 2023. Desuden skal faciliteten danne ramme om VM i BMX i 2025. Det er ikke afklaret i hvilket omfang det stiller krav til foreningens egne understøttende faciliteter.

Etablering af et DCU elitecenter stiller krav til, at der kontorplads/mødefacilitet og mindre omklædningsmulighed *i forbindelse med aktivitetsarealet*. Dette kan ikke imødekommes med de eksisterende faciliteter.

Foreningen tilkendegiver, at det vil være meget positivt med omklædningsfaciliteter ifm. foreningens daglige aktiviteter og fællesskabslokaler til arrangementer mv., og at dette fint kan imødekommes ved en *fælles facilitet*, der også benyttes af andre foreninger i området.

Spartans råder, udover en opbevaringscontainer, ikke over egne faciliteter. Foreningen har ligesom BMX-klubben benyttet sig af BIFs pavilloner til omklædning, ophold mv., og med ophør af denne løsning er foreningens behov for nye faciliteter akut. Foreningen tilkendegiver, at behovet for nye omklædningsfaciliteter, bad og fællesskabslokaler kan imødekommes ved en *fælles facilitet*, der også benyttes af andre foreninger i området.

Amager Motocross Klub tilkendegiver, at foreningens facilitetsbehov imødekommes af deres eksisterende faciliteter.

Mulige lokaliteter for en fælles facilitet

Dialogen med foreninger har vist efterspørgsel efter en fælles facilitet med omklædning, bad og et større fællesrum til arrangementer mv. Omfanget af en sådan facilitet skal afklares i et videre arbejde, et foreløbigt afsæt er en størrelsesorden på 6-8 omklædningsrum med bad og et fællesrum med plads til 80-100 personer.

Den placeringsmæssigt mest oplagte lokalitet for en facilitet til fælles afbenyttelse er en materialeplads, der er beliggende midt imellem foreningernes aktivitetsområder. Pladsen administreres og benyttes af Teknik- og Miljøforvaltningen (TMF) til oplagring ifm. driften på hele Amager. TMF tilkendegiver, at pladsen har væsentlig betydning, da den er centralt placeret i nærhed til en række større driftsområder, hvilket understøtter TMFs krav om at begrænse kørsel og CO₂-udledning.

En fælles facilitet på denne lokation forventes kun at optage en del af området. Hvis der skal arbejdes videre med en foreningsfacilitet på denne lokalitet, skal det afklares, hvorvidt det kan ske samtidigt med TMFs eksisterende funktioner. Hvis det fortrænger nogle af de eksisterende funktioner, skal der findes en alternativ løsning for dette.

Alternativt kan der kigges nærmere på andre lokaliteter for en fælles facilitet med mindre central placering, som dermed også må forventes at være mindre tilgængelig og dermed blive mindre benyttet.