

ECV

NATUR

KULTUR

SUNDHED

BEVÆGELSE

VISONSOPLÆG FOR HELHEDSPLAN / 2022.08.28

BIOSIS™





BEVARINGSVÆRDIG BEBYGGELSE



BEVARINGSVÆRDIG BEPLANTNING

## IBOENDE POTENTIALE

Voldparkens arkitekt Kay Fisker tegnede et ikonisk og markant mesterværk i perioden 1952 - 1957.

En skole med velproportionerede prismatiske bygninger sammenkoblet til en funktionel og arkitektoniske helhed.

Særligt ankomstbygninger og skolegården blev elementer, som markerede skolens væsen, men som idag bør nytænkes, når ECV skal åbne sig mod omgivelserne.

Landskabsarkitekt C.Th. Sørensen har præget skolen med smuk placering af platantræer, som idag er vokset til og spiller overbevisende sammen med hele bygningskomplekset.

Platantræerne indgår - ligesom bygningerne - som et væsentligt element, der bør bevares i den videre udvikling af området.





## FRA HELHED TIL DETALJE

ECV prægtes idag af Kay Fiskers mesterlige sans for alle skalaer i arkitekturen.

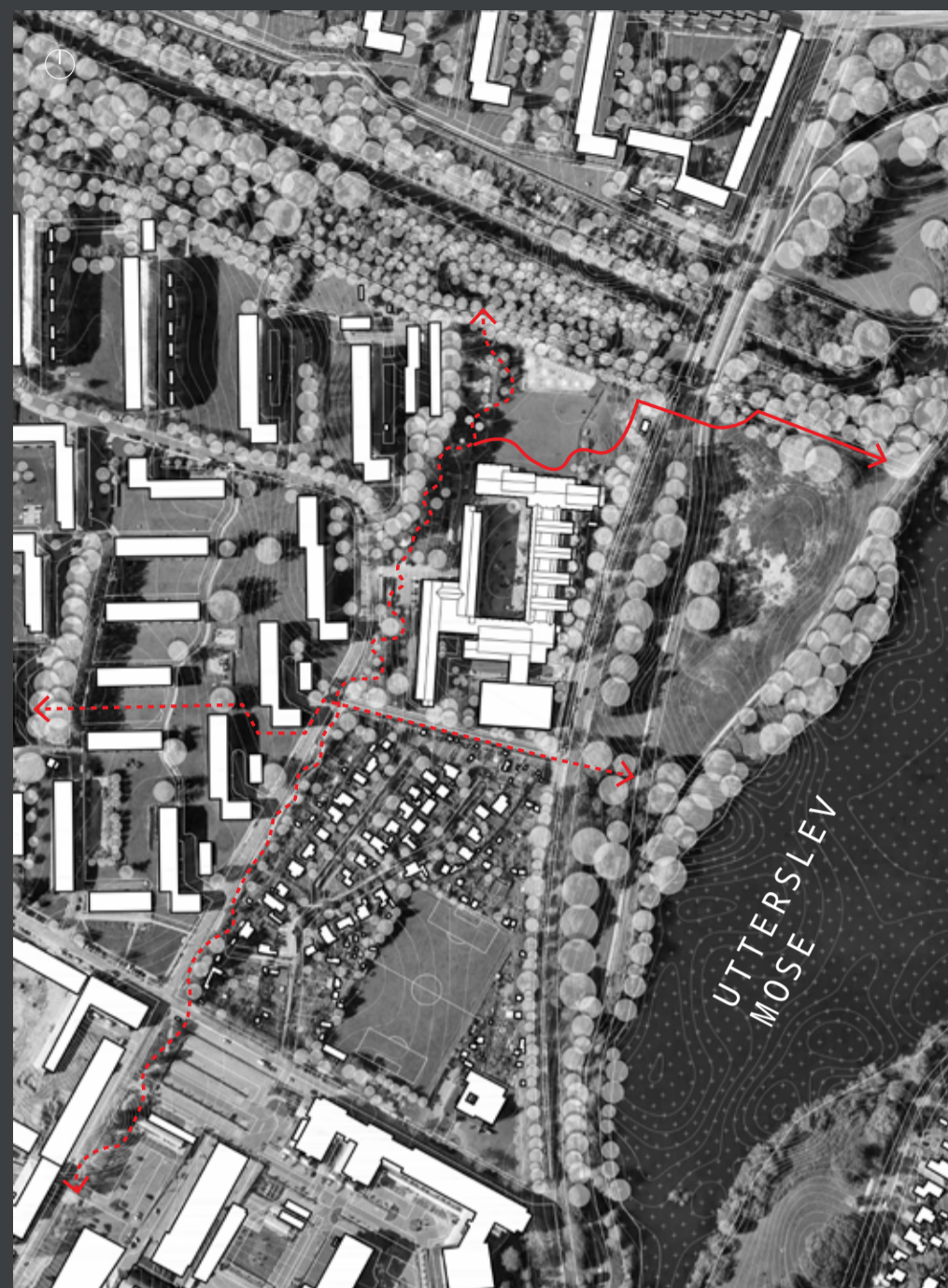
Helt fra det stærke bymæssige helheds-greb, som kendetegner Voldparken idag, over skolens nærværende bygningskroppe og stedslighed til de velvalgte materialer og indlevede bygnings- og landskabsdetaljer.

En nytænkning af et sådan sted bør gøres med særlig omhu og viderebringe værkets indlysende følsomhed men også dets store mod i en samlende plan, der ligeledes spænder fra helheden til detaljen.

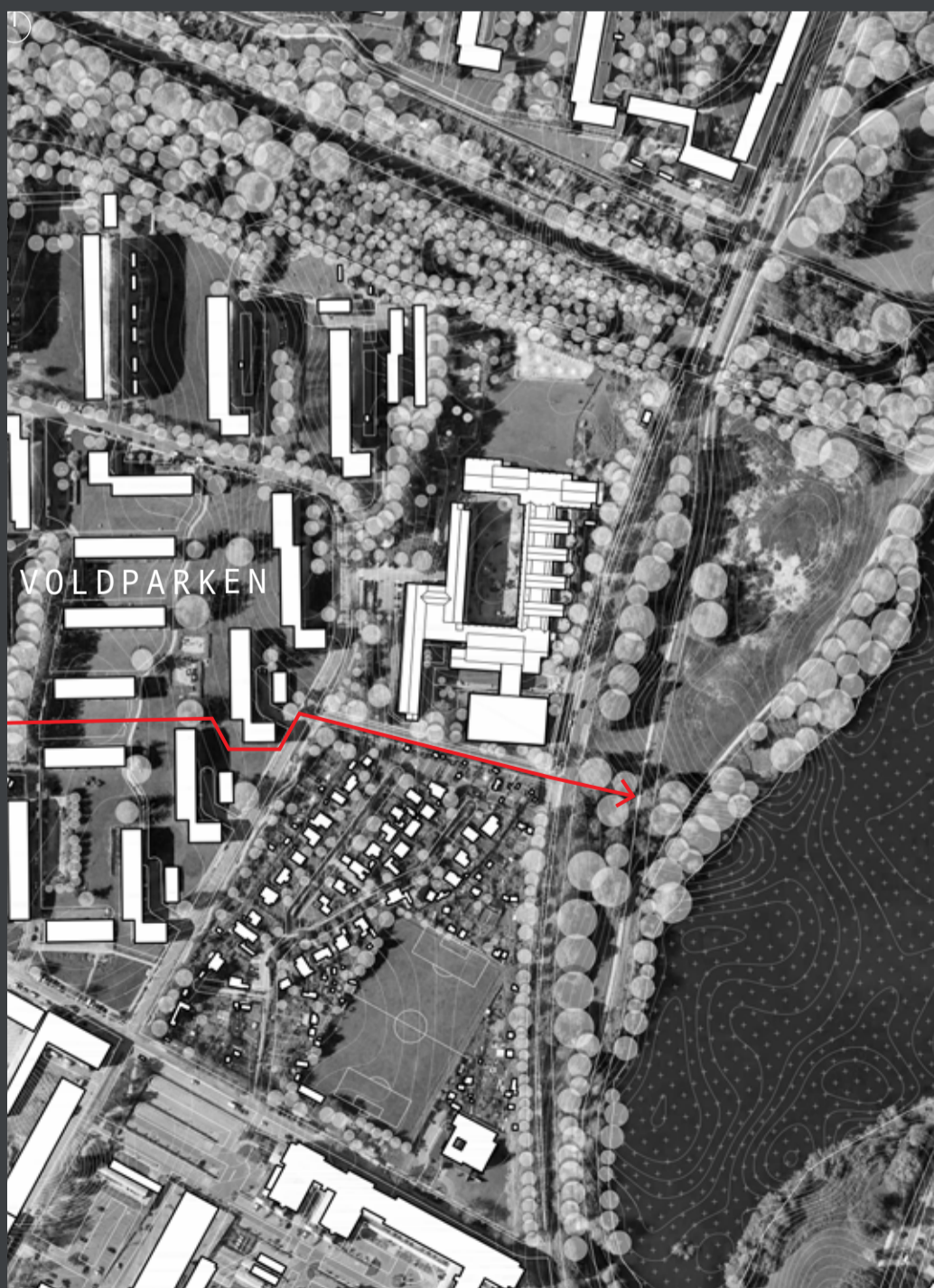




BEVÆGELSEN MOD VESTVOLDEN



KONTAKTEN TIL UTTERSLEV MOSE



FORBINDELSEN TIL VOLDPARKEN

### VOLDPARKEN VESTVOLDEN & UTTERSLEV MOSE

ECV - Voldparkens Skole - er placeret som en hjørnesteen i den store helhed.

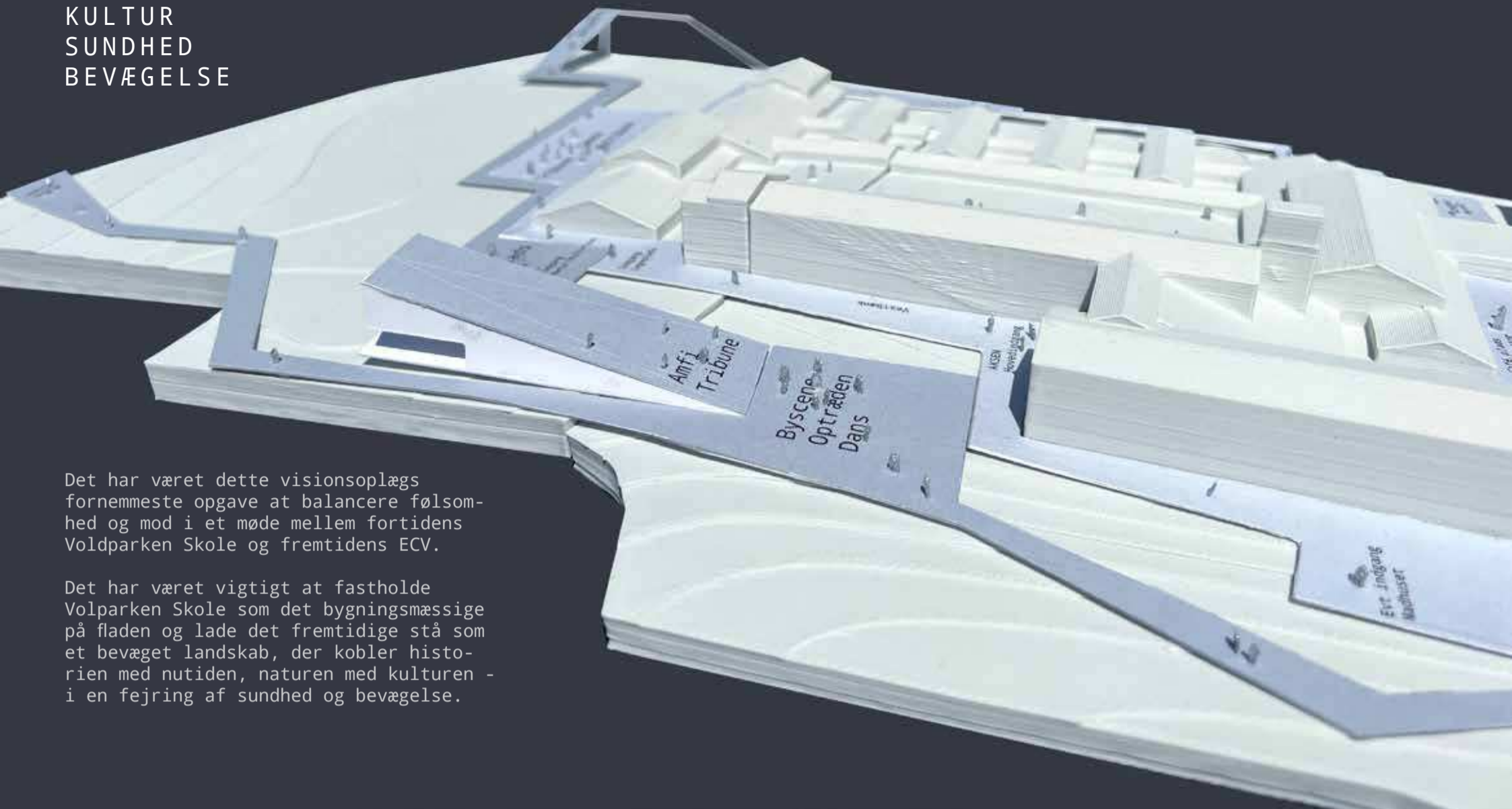
Den er markant placeret mellem bebyggelsen Voldparken og det store grønne "cirkelslag" - Vestvolden - som omkranser København men ikke mindst, så ligger den på kanten af Københavns største ferskvandsområde - Utterslev Mose.

Det er projektets grundlæggende ambition at skabe et nyt og udadvendt ECV.

Et sted, der indfanger alle disse 3 nabopotentialer i skabelsen af et dynamisk omdrejningspunkt for området, hvor natur, kultur, sundhed og bevægelse kan bringes ind i en hidtil uset samklang.



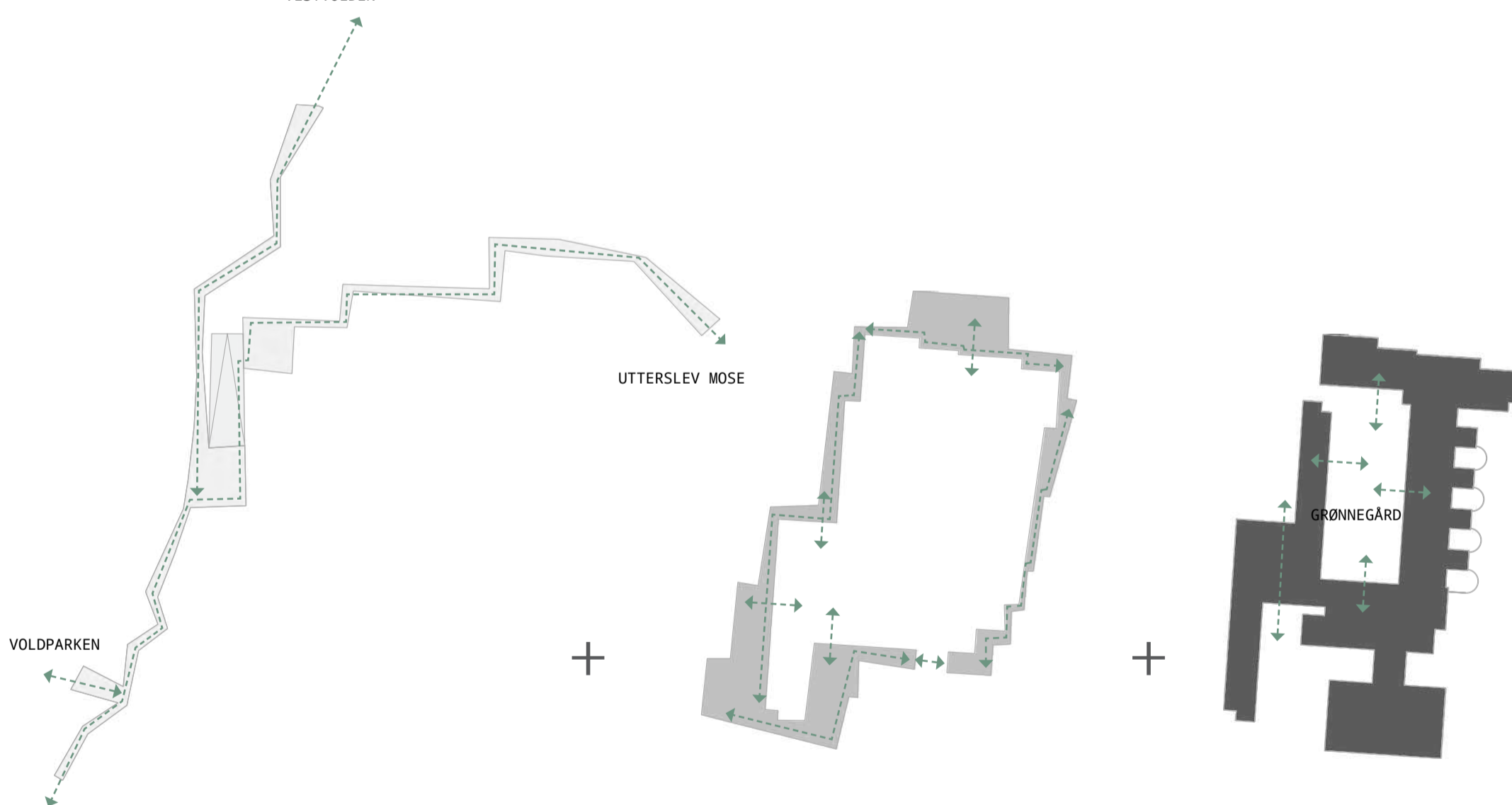
NATUR  
KULTUR  
SUNDHED  
BEVÆGELSE



Det har været dette visionsoplægs fornemmeste opgave at balancere følsomhed og mod i et møde mellem fortidens Voldparken Skole og fremtidens ECV.

Det har været vigtigt at fastholde Voldparken Skole som det bygningsmæssige på fladen og lade det fremtidige stå som et bevæget landskab, der kobler historien med nutiden, naturen med kulturen - i en fejring af sundhed og bevægelse.

VESTVOLDEN



## NATUR & KULTUR

Projektet indfanger stedets sammensatte potentiale som en struktur, der rejser sig ud ad landskabet i en forgrenet organisme af bevægelser og forbindelser.

Den nye bemandede legeplads og Naturværkstedet kobler sig til Voldparkens sociale liv og til de store kultur- og naturelementer; Utterslev Mose og Vestvolden.

## SUNDHED & BEVÆGELSE

Et kontinuerligt cirkelslag omfavner et fremtidens, sammenhængende ECV. De eksisterende byggerier omfavnes af en byrums- og aktivitetsflade, hvor bevægelse og samvær blandes og stimulerer hinanden.

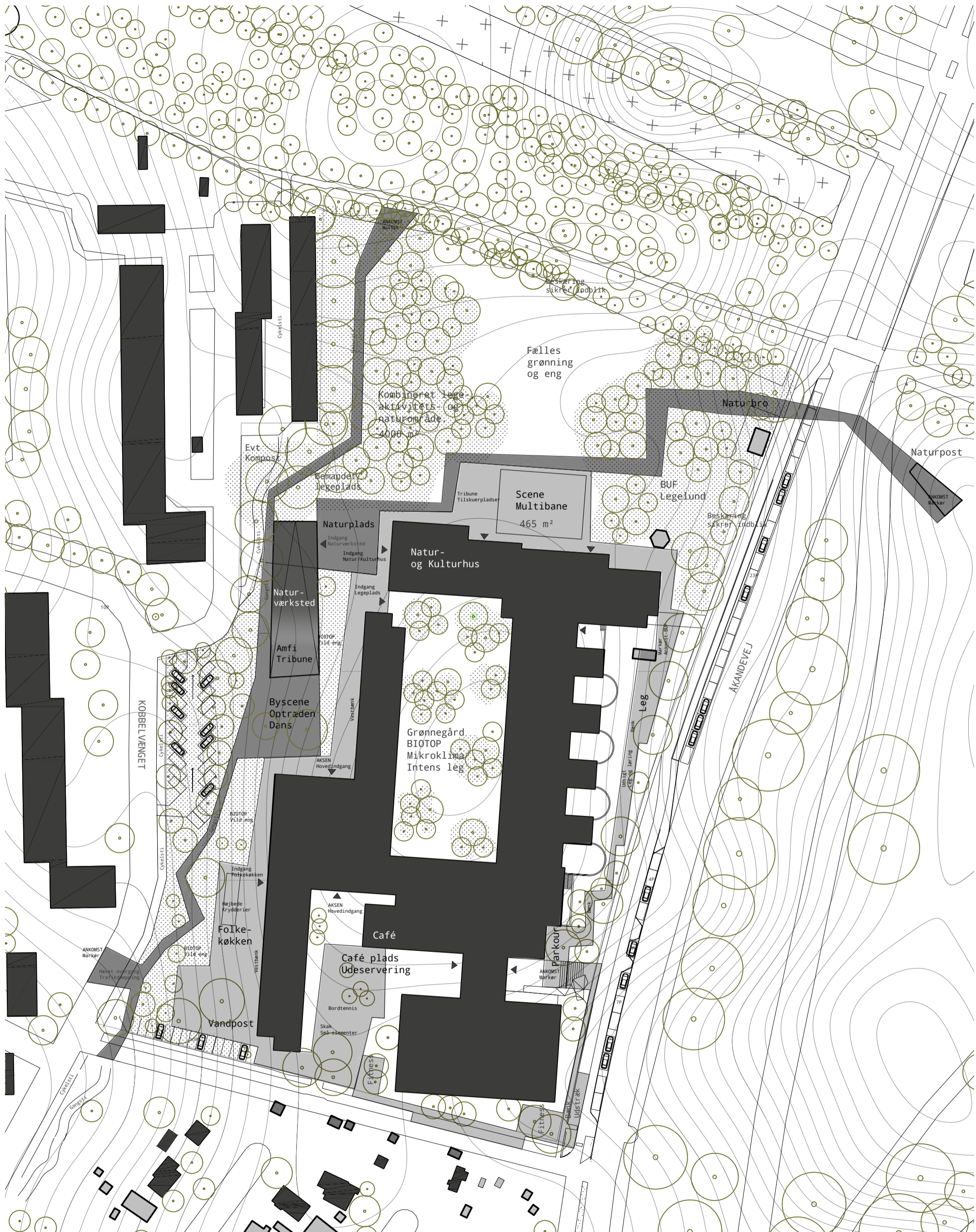
Det er forskellige funktioner, som kan åbne ECV op mod omgivelserne og bruge ECV's bygningers funktionelle og arkitektoniske potentiale.

## EKSISTERENDE ECV

Indgange og relationer mellem bygninger og uderum tydeliggøres. Derudover indtænkes enkelte, nye åbninger i facaderne i respekt for det eksisterende.

Det giver nye, mere forståelige og brugbare funktionsammenhænge.





## SITUATIONSPLAN 1:1000

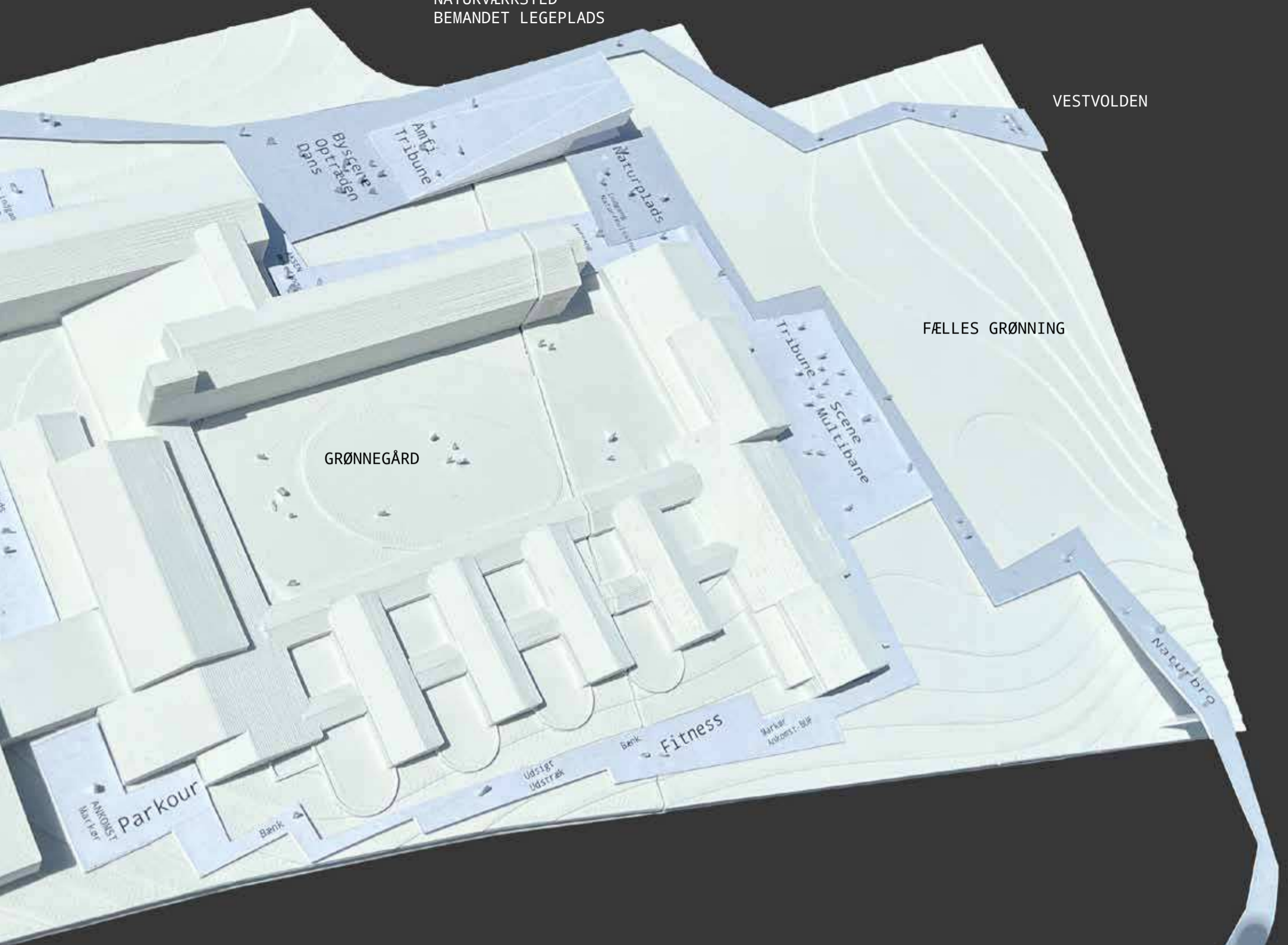
Planen har til hensigt at 'gribe' og 'forene' i skabelsen af et nyt, energisk omdrejningspunkt for både området og for ECV.

Den hårde trafik holdes i periferien, så der er fri og sikker bevægelighed for bløde trafikanter i og igennem området, samt at ECV's egne aktiviteter holdes beskyttede.

Cykelparkering spredes ud i mindre klynger langs det bygningsnære cirkelslag.

Parkeringen omlægges, så områderne omkring byggeriet holdes sikre. En ensrettet parkeringsplads foran det nye Naturværksted, indeholdende 25 plads samt 10 pladser i områdets sydvestlige hjørne, forsyner ankomsten via 'AKSEN'. Dertil etableres yderligere 35 pladser langs Åkandevej, som kan dobbeltudnyttes.





## FRA FORDYBENDE INTROVERT TIL BEVÆGENDE EKSTROVERT

Den lukkede karakter omkring skolegården brydes ved at danne en bevæget ring - en perlekæde af funktioner - omkring ECV, der åbner byggeriet op.

Her kan nye funktioner, der relaterer til andre og nye anvendelser af bygningskomplekset inkl. de nye i Naturcentret og den bemandede legeplads udfolde sig.

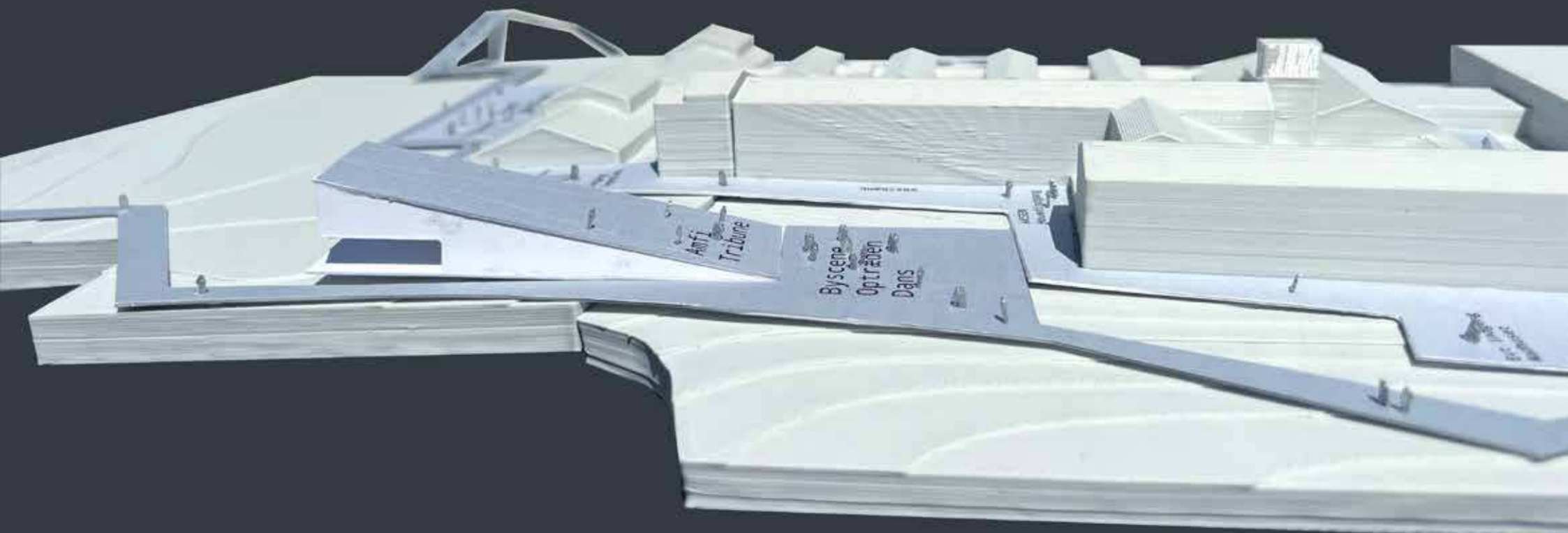
Dette flow vil give ECV en udadvendt profil og skabe omstændigheder, hvor synergien mellem de mange aktiviteter og oplevelser vil kunne udfolde sig.

Det vil bringe ECV ind i et nyt og spændende kapitel.

Over tid vil området kunne udvikle sig i takt med tiden og tilpasse sig de skiftende behov.

Der ønskes så vidt muligt at skabes et sted i bevægelse, som hele tiden tilpasser sig sin samtid. Det har derfor været særligt vigtigt at definere en stor robusthed i planen.

Dette visionsoplæg har skulle finde den magiske balance imellem at angive et tydeligt, konceptuelt greb, som vil stå med en klar idé og sikre helheden, samtidigt med at være modtagelig overfor faseinddelinger, nye tendenser mm.





NATUR  
KULTUR



FRUGTRÆER



PLATANTRÆER PORT



LINDETRÆER



PLATANTRÆER



PLATANTRÆER



FRUGTRÆER



# SUNDHED BEVÆGELSE



FITNESS



SKATE



PARKOUR



PETANQUE

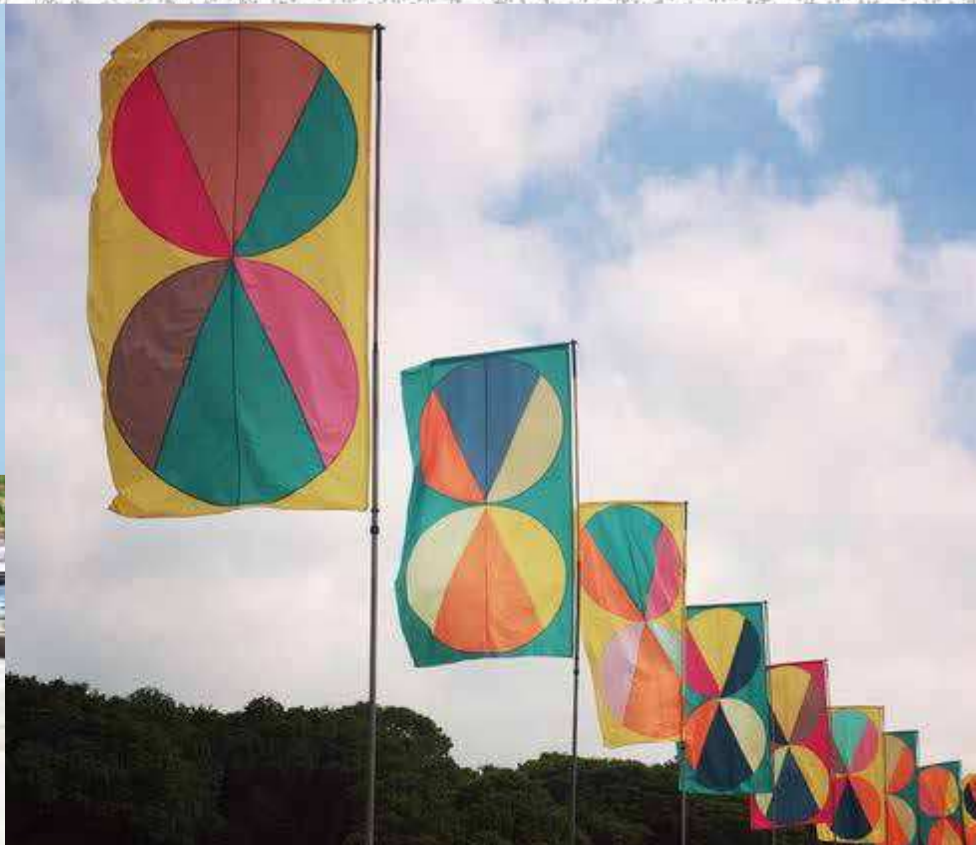
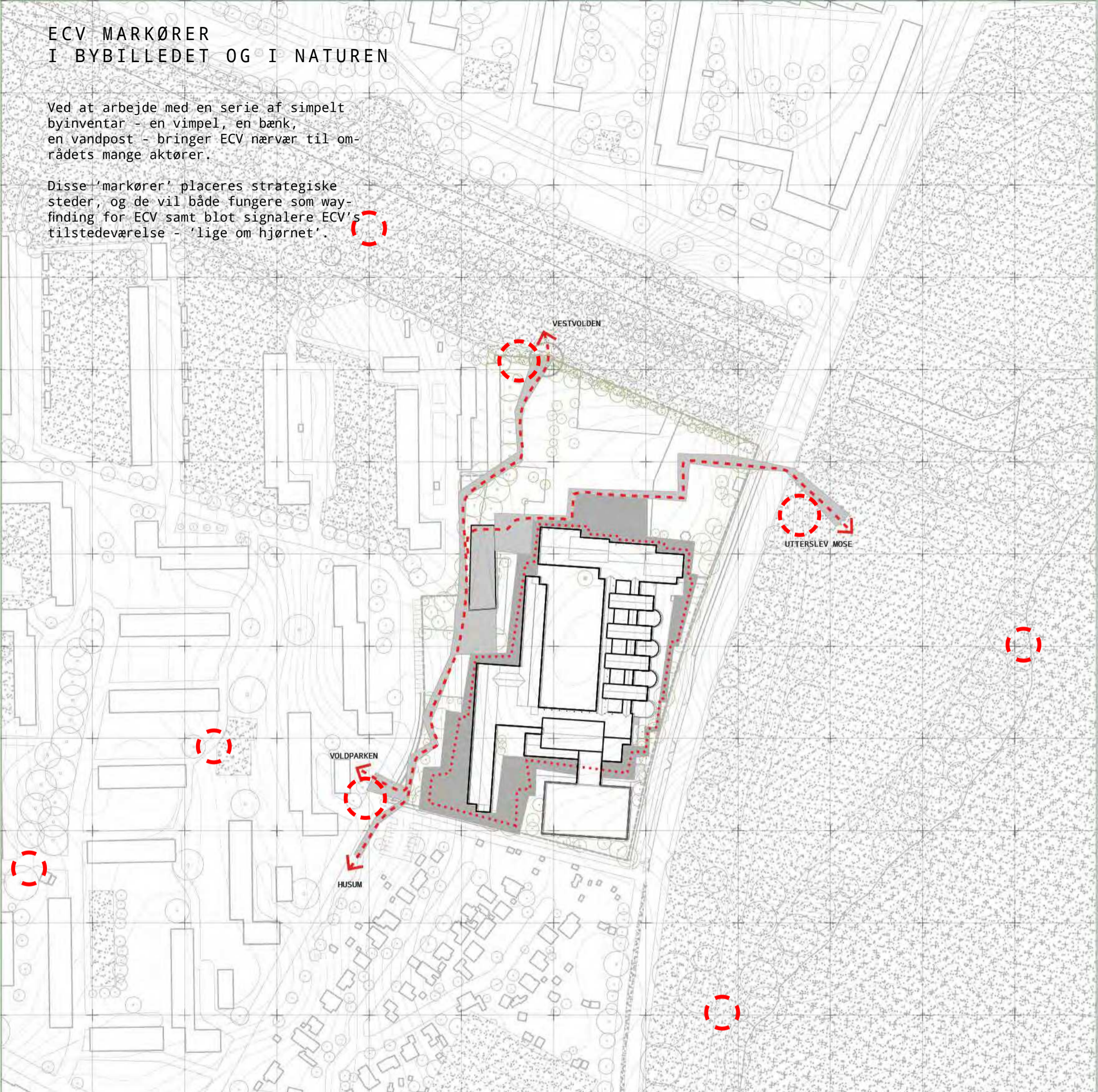




# ECV MARKØRER I BYBILLEDET OG I NATUREN

Ved at arbejde med en serie af simpelt byinventar - en vimpel, en bæk, en vandpost - bringer ECV nærvær til områdets mange aktører.

Disse 'markører' placeres strategiske steder, og de vil både fungere som way-finding for ECV samt blot signalere ECV's tilstedeværelse - 'lige om hjørnet'.







DET NYE NATURVÆRKSTED INDEHOLDENDE BEMANDET LEGEPLADS



01. FACADE & INTERIØR -UBEHANDLET TRÆ

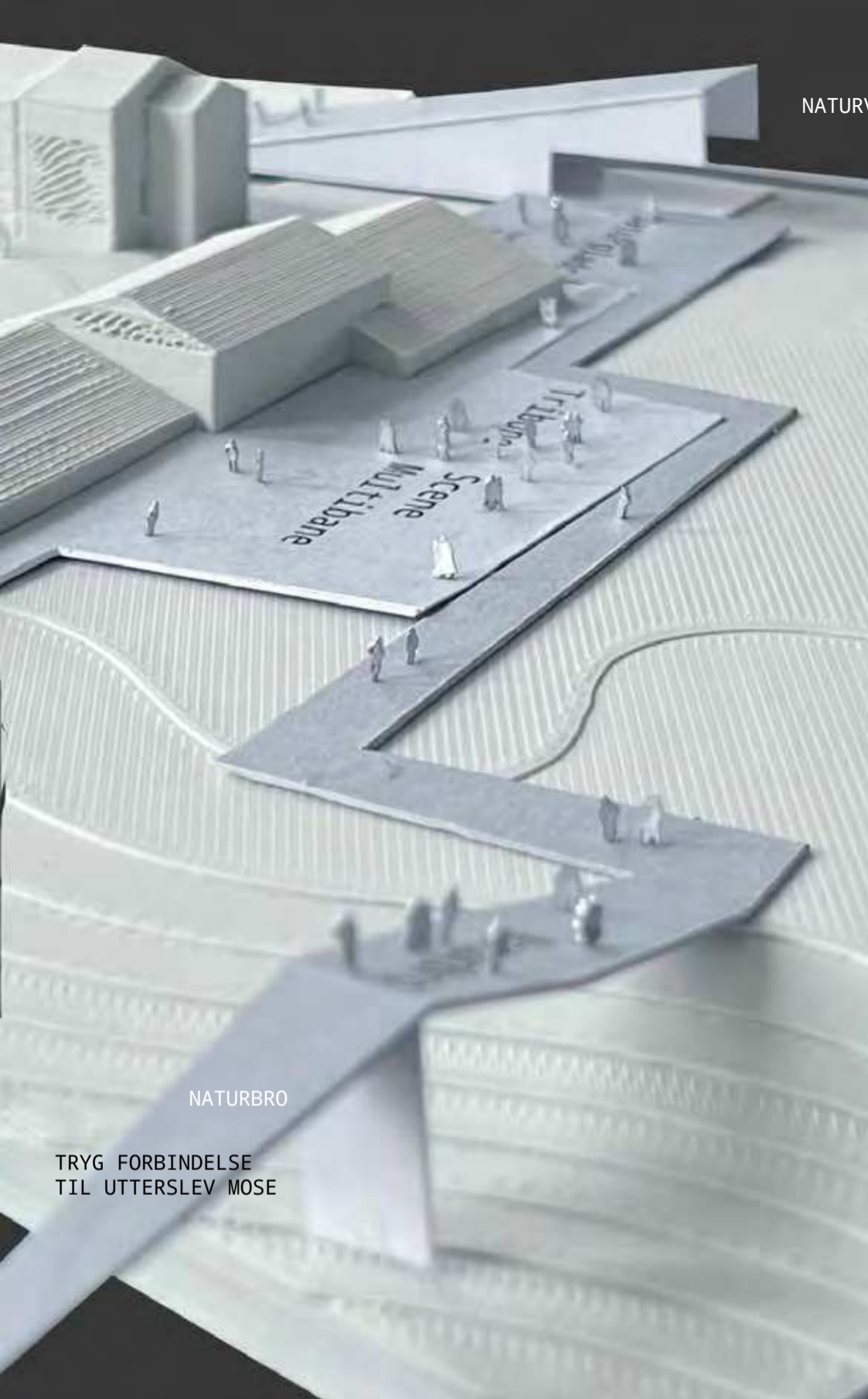


02. BELÆGNING- GENANVENDETE TEGL



03. BELÆGNING - KNUST, GEANVENDT TEGL





NATURVÆRKSTED

## NATURBROEN

### FORMIDLLENDE & FORBINDENDE

Broen kobler sig til det store flow, der kommer fra ECV og Vestvolden.

Den tydeliggøres som et landmark, hvor det er væsentligt at sammenkoble de tre aktører:

Utterslev Mose, Vestvolden og ECV.

Ligesom Naturværkstedet, Multibanen og øvrigt design holdes Naturbroen primært i træ.

Det vil give forbindelsen et naturligt præg og udstråle den bæredygtige grundtone, som vil klæde ECV i fremtiden.

NATURBRO

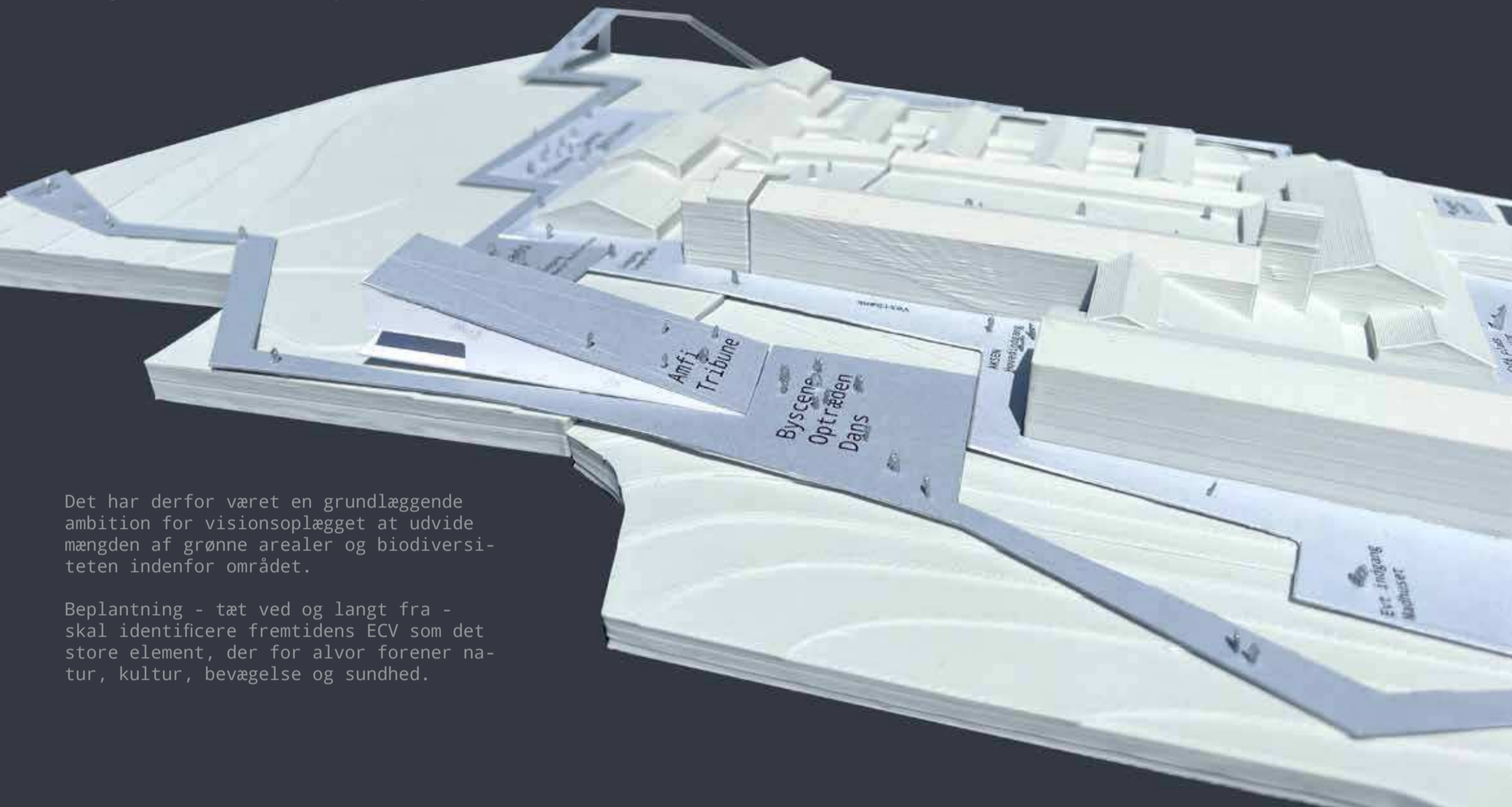
TRYK FORBINDELSE  
TIL UTTERSLEV MOSE





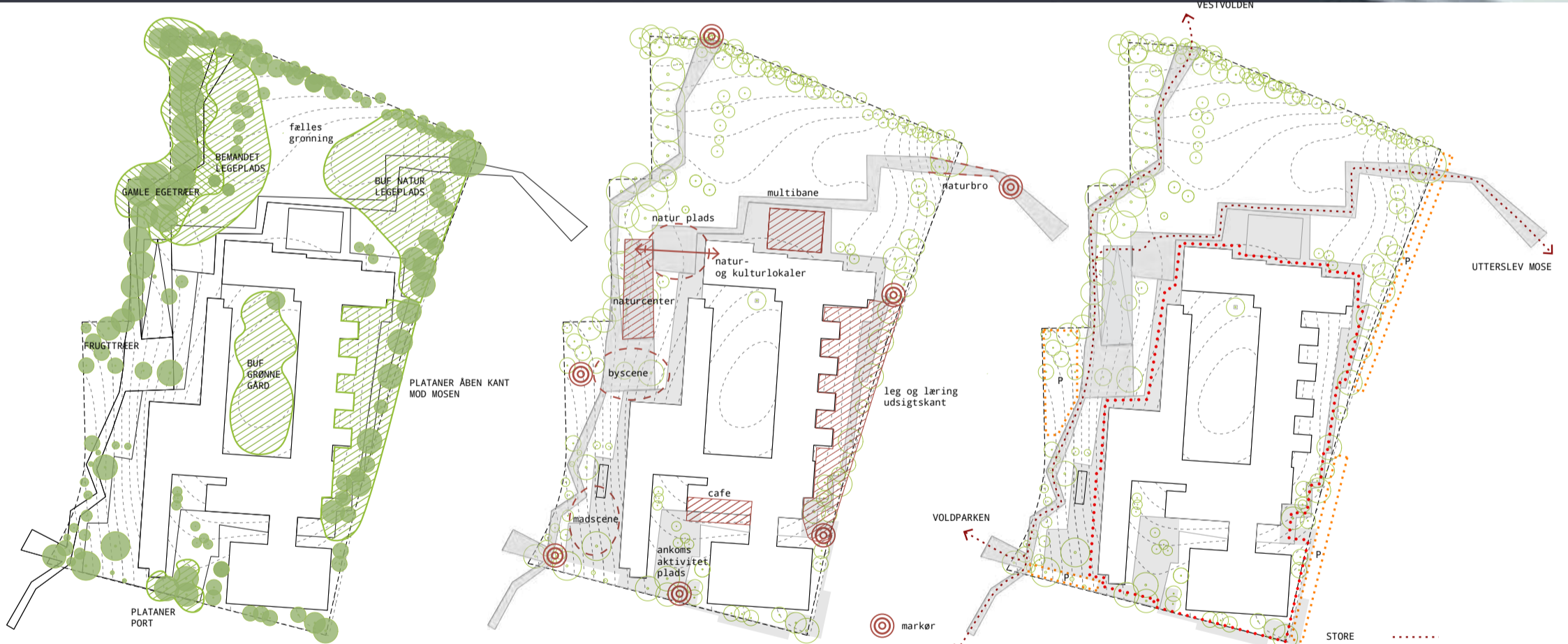
# KULTUREN I NATUREN

Forholdet til naturen og bevægelser i det grønne er et kardinalpunkt i planen.



Det har derfor været en grundlæggende ambition for visionsoplægget at udvide mængden af grønne arealer og biodiversiteten indenfor området.

Bepantning - tæt ved og langt fra - skal identificere fremtidens ECV som det store element, der for alvor forener natur, kultur, bevægelse og sundhed.



## DE GRØNNE ELEMENTER

ECV er omgivet af store grupper af bevaringsværdige træer:

1. De store platangrupper mod syd og øst er velvoksne og markante. Ved en professionel og kyndig udtynding af kratbevoksningen mod øst, utterslev mose vil platantræerne stå som et stærkt kendetegn for ECV.
2. Egetræerne i den nordvestlige del af ECV bliver en inspirerende lund til den bemandede legeplads og naturcenteret.
3. Lindealleen der markerer Vestvolden er smukt skovbryn, der kranser ECV mod nord. Skal tyndes i bunden, hvilket giver visuel kontakt fra Vestvolden cykelsti mod ECV.

## NYE BYGNINGER OG NYE BYRUM

Naturcenter og bygning til den bemandede legeplads sammentænkes arkitektonisk.

1. Etape kan være bygningen til legepladsen.
- Bygningsvolumen er bearbejdet i model og spiller videre på skolens arkitektoniske proportioner og volumenrelationer.

De nye bygninger og byrum bliver baseret på bæredygtige materialer og et sammenhængende materialeudtryk. den gamle skolegård ændres fra nutidens asfalterede udtryk til et frodigt mikroklima med en bred vifte af nyttetræer og -buske.

## DET STORE OG DET LILLE FLOW

Det store flow tager fat i byen og de store grønne elementer : Uterslev mose og Vestvolden.

Det lille flow åbner den gamle skole ECV med nye aktiviteter der kobler bygninger og de nære omgivelser til en ringdannede helhed.

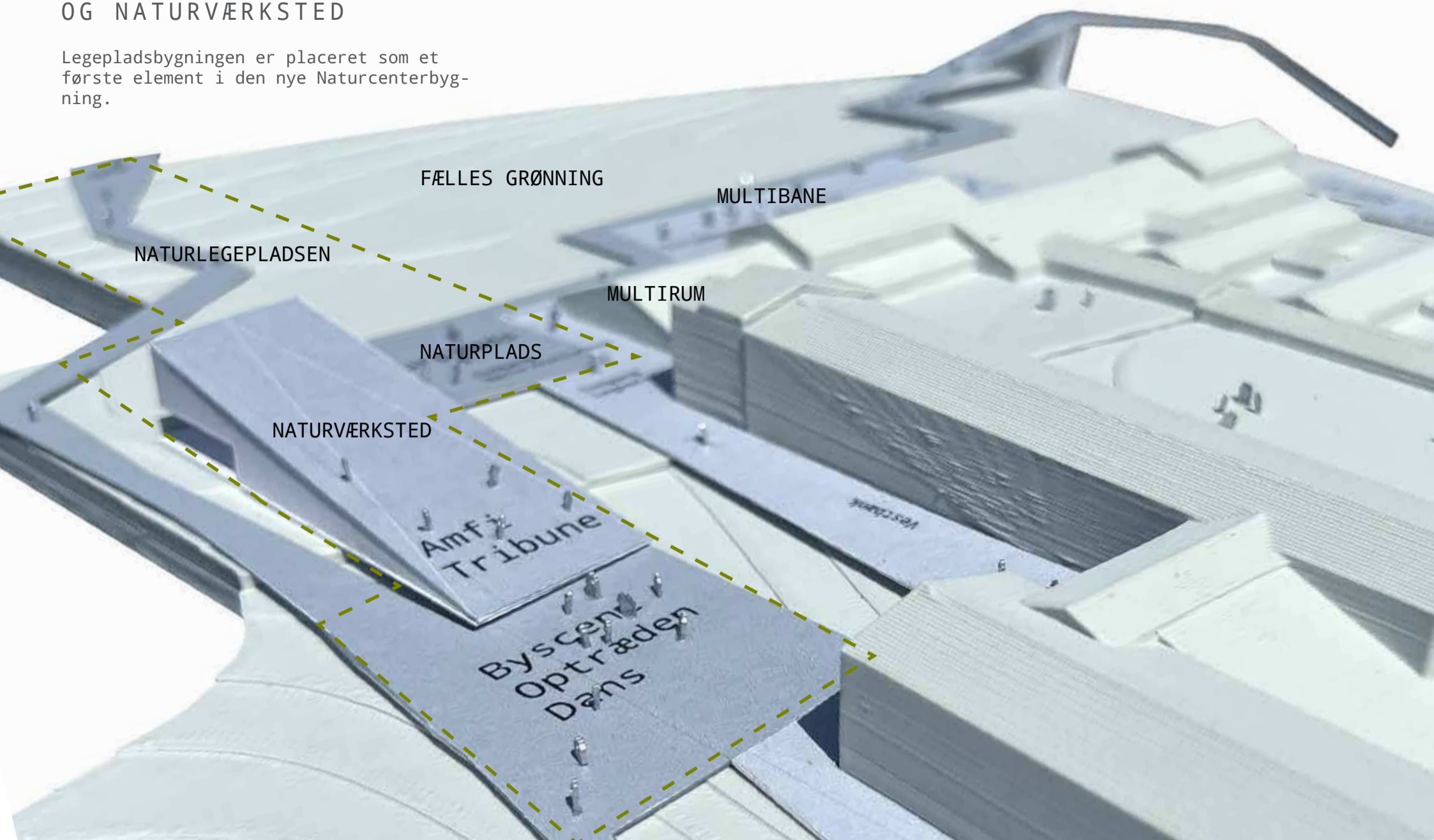
De to flow fletter sig sammen og udfolder en styrket, fælles synergi.



# BEMANDET LEGEPLADS OG NATURVÆRKSTED

NATURBRO

Legepladsbygningen er placeret som et første element i den nye Naturcenterbygning.



Legepladsen er placeret, så den udnytter de eksisterende kvaliteter, som findes i egetræslunden og grønningen syd for Vestvolden.

Det bliver en legeplads, hvor eksisterende natur indtænkes med forståelse for børns brug og leg.

Legepladsen kan blive et væsentligt aktiv for ECV og hele kvarteret.

