

Kvartalsrapport

Særligt tema- Bygas2

Q1 2006



Bygas2

	2004	2005	2006	2007
Design og mobilisering	●			
Registreringsbe søg	●	●	●	
Kompensation	●	●	●	●
Opfølgning				● ●
Konvertering				● ●
Efterkontrol				● ●

Tidsplan

Alle kunder besøgt inden 1. Juni 2006

Kampagne forår 2006, efterår 2006 og forår 2007

Opfølgning for manglende registrering og apparatudskiftning med adgang via hjemmel fra Sikkerhedsstyrelsen. Fra 1/6 til 1/9 2007:

- Adg. til registrering
- Nedtag. af målere hos kunder med bygasapp.

Skift af gaskvalitet i september 2007

Kontrol af en andel udvalgte installationer

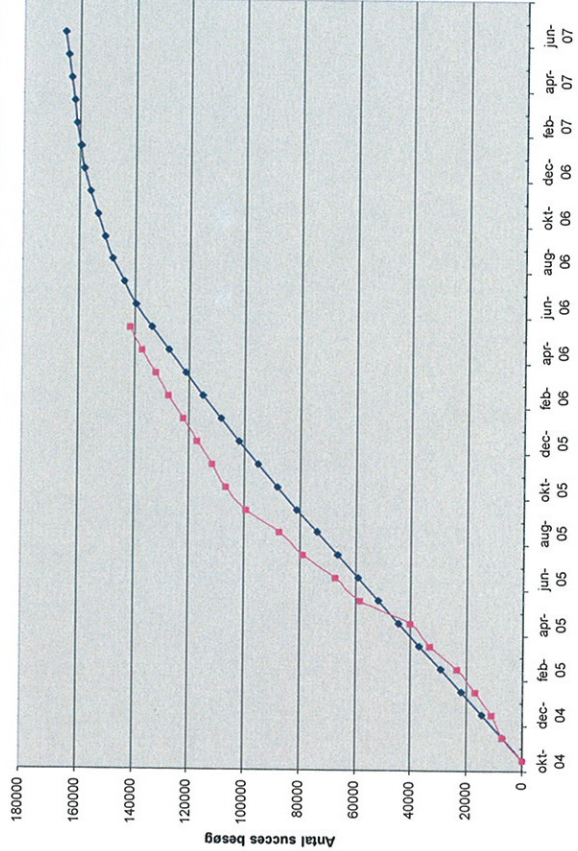
Baggrund

- Eksisterende anlæg fra 1960'erne
- Økonomisk fordelagtigt projekt
- Miljørigtigt projekt
- Ingen kulilte i Bygas2

Budget, mio. kr.

Registrering af kundernes apparater	15
Planlægning, styring og administration	60
Nyt produktionsanlæg og nedrivning	40
Kompensation til kunderne	80
Total	195

Bygas2



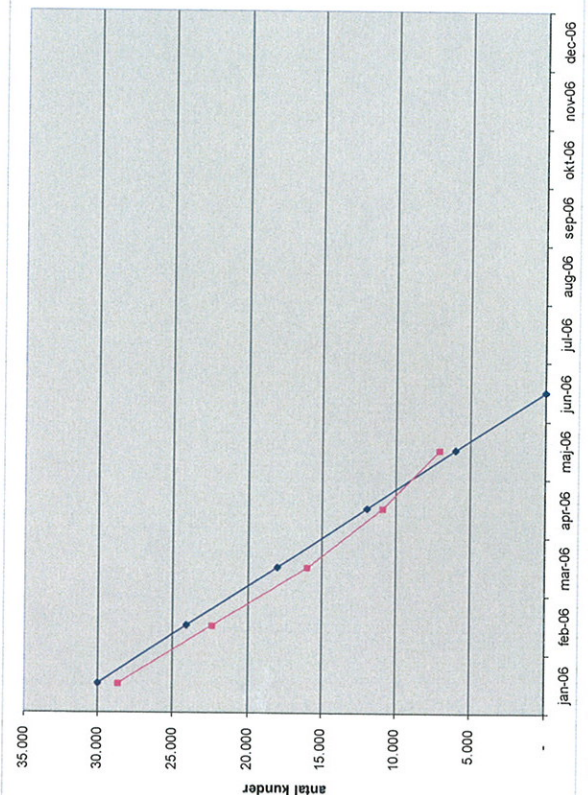
Registrering

Kurven viser det faktiske forløb af registreringen sammenholdt med det forventede.

Frem til 01.06.06: Alle kunder besøges mindst 1 gang

01.06.06 til 01.01.07: Rykkes pr. brev – flere gange

01.01.07 – Rykkes pr. brev med trussel om låsesmed

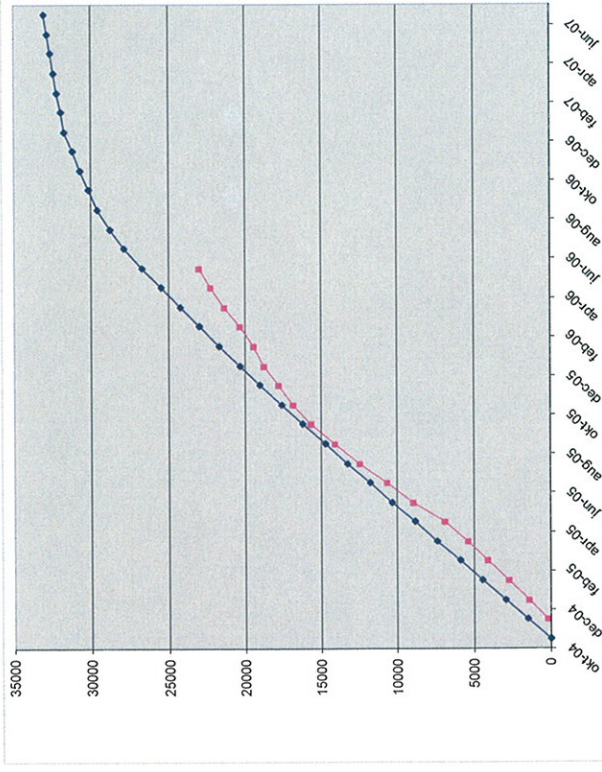


Manglende besøg

Kurven viser det faktiske antal manglende registreringsbesøg (antal kunder besøgt mindre end 4 gange) sammenholdt med det forventede.

Det er målet, at alle kunder er besøgt mindst 1 gang inden 1. Juni 2006. Pt. mangler 1.290 kunder besøg

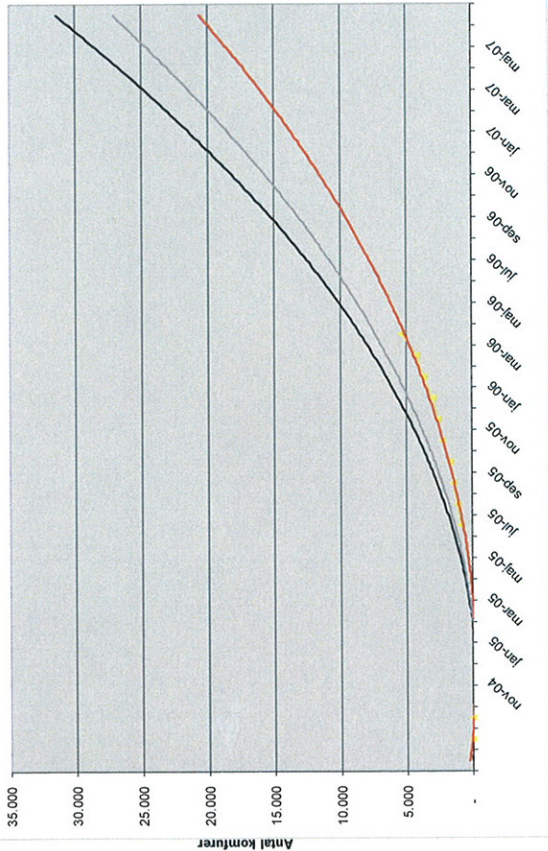
Bygas2



Udsendelse af breve

Kurven viser det faktiske forløb af brevsendelse med besked om udskiftning af apparater, sammenholdt med det forventede.

Der er færre komfurer der skal udskiftes.



Apparatudskiftning

Den sorte kurve viser det forventede antal apparatudskiftning ved projektets start og den grå kurve viser det forventede antal idag.

Den røde kurve viser tendenslinjen for den registrerede udskiftning.

Kampagnen i februar/marts har øget komfursalget væsentligt, og det estimeres ud fra forhandlerne oplyste salgstal og de indsendte dokumenter, at der stadig er 1-2.000 komfursalg der er gennemført uden at vi har fået dokumenter.

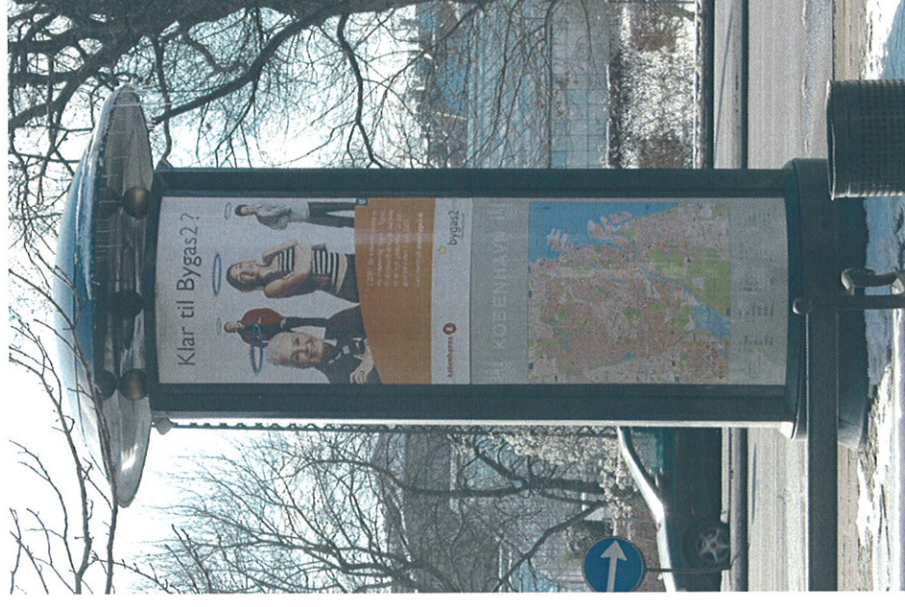
Aktiviteter der skal sikre at tidsplan overholdes

- **Bred kommunikation i mange medier, også flersproget information på hjemmeside**
- **5 eller flere uanmeldte besøg hos alle kunder**
- **Mulighed for at aftale tid for registrering**
- **Etablering af udstilling med gaskomfurer**
- **Rådgivning og vejledning**
- **Særlig indsats overfor socialt udsatte grupper**
- **Kampagner for udskiftning af apparater**

Udskiftningskampagne, uge 8-10 2006

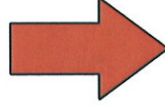
- **Direct mail**
- **In-store materialer**
- **Lokalannoncer**
- **Plakatsøjler**
- **Streamers til KE-biler**
- **www.bygas2.dk**
- **Presse**

**Effekt i henhold til telefonundersøgelse:
3.000 kunder har købt komfur under kampagnens 1. måned**



Worst case

- **Et meget stort antal kunder skal have afbrudt gasforsyningen pga. manglende udskiftning af apparater**
- **Leverandørerne kan ikke levere apparater nok**
- **VVS-installatørerne kan ikke nå at installere apparaterne**
- **Frederiksberg får problemer med at overholde tidsplanen**
- **Det nye produktionsanlæg bliver forsinket**



Risiko for at skift af gaskvalitet må udsættes 1 måned

Risiko for at skift af gaskvalitet må udsættes til april 2008

Håndtering af risici

- **Forsøger på alle mulige måder at komme ind til alle kunder og at få kunderne til at skifte apparat i god tid før juni 2007**
- **Kampagne sætter fokus på flaskehalse hos apparatleverandører og VVS-installatører. Kampagne evalueres sammen med leverandører af pakkeløsninger og gentages i efteråret 2006 og foråret 2007. Mulighed for korrektioner**
- **Samarbejder med Frederiksberg om hele projektet. Fælles kampagner mv. Løbende kontakt, så afvigelser fra tidsplan kan håndteres på et tidligt tidspunkt. Mulighed for at KE kan bistå Frederiksberg ved flaskehalse (kvalitetssikring mv)**
- **Etablering af det nye anlæg starter i august 2006 og forventes færdigt til test i marts/april 2007, så der er god tid til afprøvning og indkøring**
- **Det eksisterende anlæg på Sundby Gasværk kan køre videre i en periode hvis det bliver nødvendigt at udskyde konverteringen**

Økonomiske konsekvenser

- **Udsættelse af konverteringstidspunktet medfører ekstra driftsudgifter på Sundby Gasværk på 1-1,5 mio. kr. pr. måned. Udsættelse kan ske på et mandskabs- og driftsmæssigt forsvarligt grundlag.**