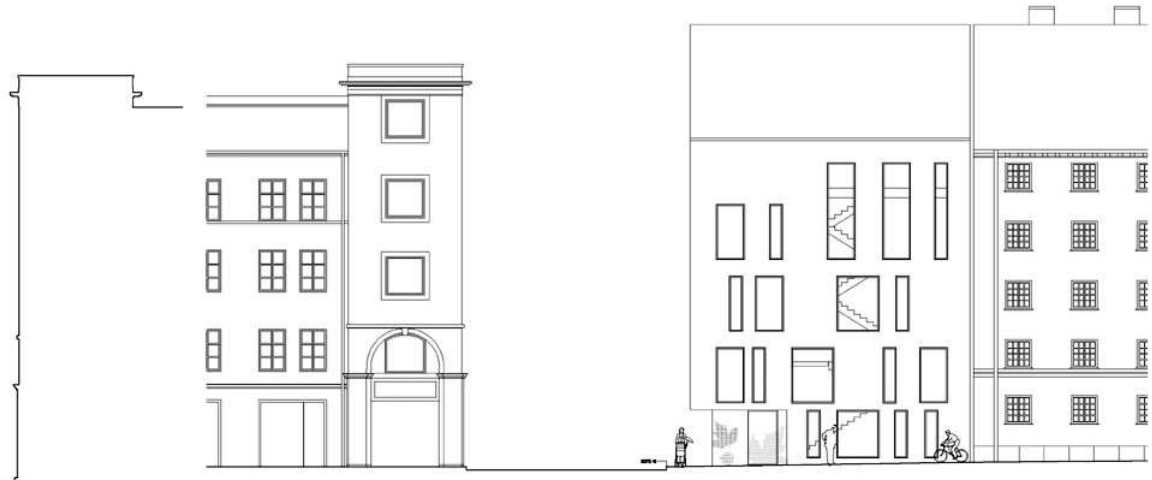


## Bilag 8 Ny skolebygning facader



Gavl mod skolegården



Facade mod Klerkegade



Facade mod Kronprinsessegade

Forslag til ny skolebygning udarbejdet af Arkitektfirmaet C.F. Møller.

Bygningen danner overgang fra den høje bebyggelse langs Klerkegades sydside til den lavere bygning ved Sølvgade, og en glasstøjskærm, der også er integreret i bygningens nederste etage, binder komplekset sammen. Bygningens placering og den transparente støjskærm muliggør, at den fredede skolebygning fremstår markant set fra Kronprinsessegade. Facaden foreslås udformet i et moderne formsprog med dobbelt facade mod Kronprinsessegade, der skaber en særlig spænding mellem en regelmæssigt opdelt, stormasket yderfacade og et arytmsk forløb i den bagvedliggende pille/vinduesfacade. Det arytmske facadeforløb gentages mod Klerkegade og bygningens gårdside.

Mod Kronprinsessegade foreslås bygningen udkræget, hvorved der antydes en arkade, der kan indgå i samspil med arkaden på genbygningen.