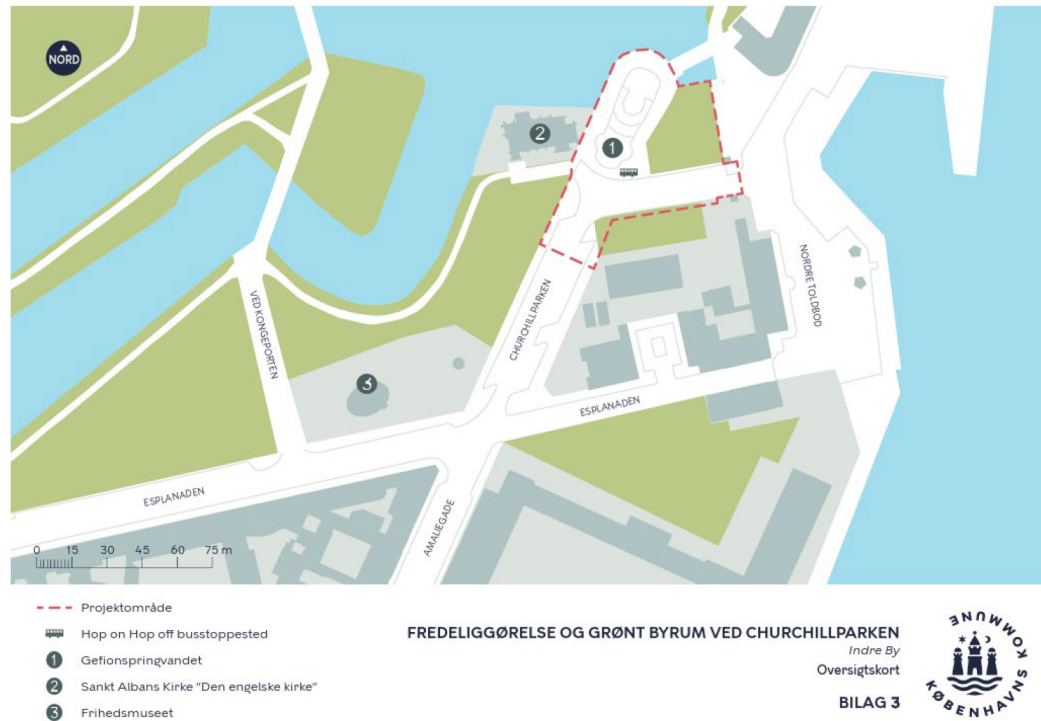


A large, ornate stone fountain is the central focus. Atop the fountain sits a statue of a figure, possibly a deity or historical figure, riding a horse and holding a staff or whip. The fountain is multi-tiered, with water cascading down from the top level into a pool below. The background features several large, leafy trees under a bright sky. The overall scene is set in a park-like environment.

**DET HANDLER IKKE KUN OM CHURCHILLPARKEN  
DET HANDLER OM HELE OMRÅDET**

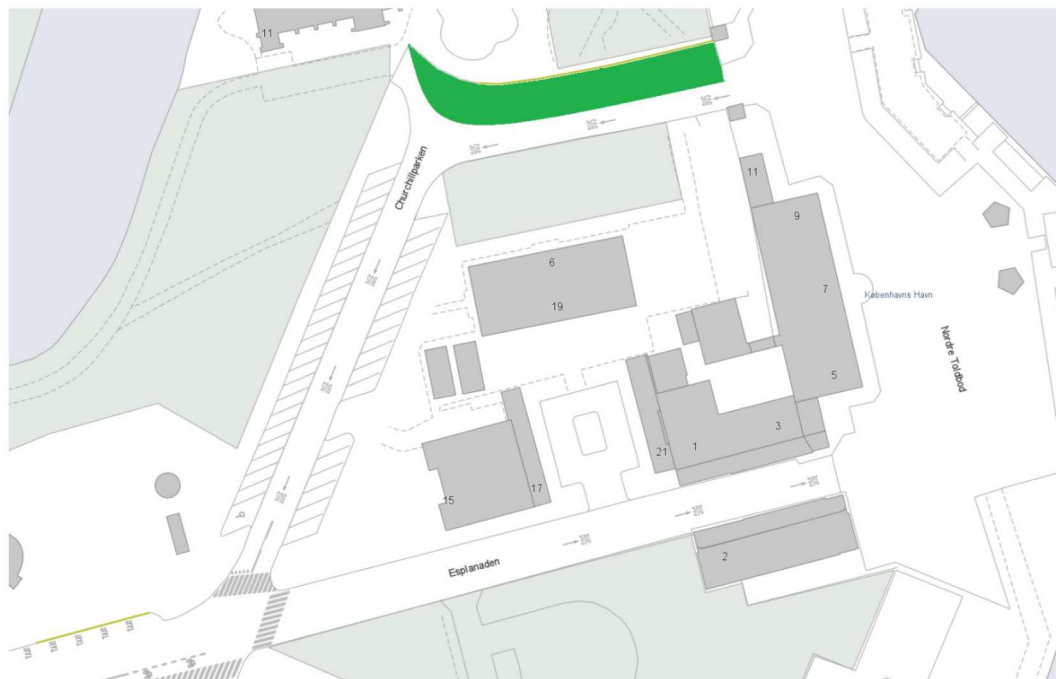
FORETRÆDE KTU 13. APRIL 2026

# Lukker man her, påvirker det hele områdets adgang og trafikflow



- Det er legitimt at ønske et grønnere og mere roligt byrum
- Men en fungerende løsning bør ikke fjernes, før et reelt og driftssikkert alternativ er på plads
- Ellers flyttes problemerne blot videre til andre gader og andre trafikanter

# Alternative løsninger for området



”En ensretning af loopet fra Esplanaden ad Nordre toldbod og igennem Churchillparken er en løsning, som kan gennemføres. Dog vil denne løsning medføre at der fortsat vil være et uændret stort antal busser igennem Churchillparken, som forvaltningen og gave-giver A P Møller Fonden ønsker at nedbringe.”

Kilde: Bilag 6 Redegørelse for høringsvar og forvaltningens bemærkninger

# Det kan udvalget gøre nu

- Bed om evaluering af den nuværende løsning fra 2025, jf. Borgerrepræsentationens beslutning den 26. juni 2025.
- Undlad at gennemføre projektet nu, hvor konsekvenserne ikke er tilstrækkeligt belyst
- Send sagen tilbage med krav om en samlet plan for adgang, afsætning og trafikflow i hele området



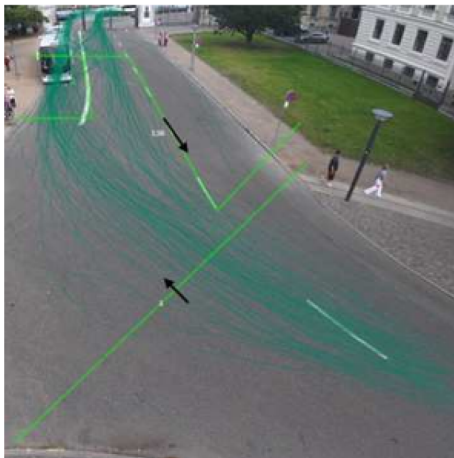
**Handlingsplan for  
transport af turister**

2025



# De nuværende regler blev politisk ændret den 26. juni 2025 og skulle implementeres i første halvdel af juli 2025.

Antallet af busser er stort set uændret, men deres opholdstider er generelt blevet kortere. Samtidig holder turistbusserne i mindre grad i sydsiden og på midten af vejen. Næsten alle turistbusser enten standser eller parkerer dog stadig for at afsætte og optage passagerer, hvilket de ikke må jf. skiltningen og afmærkningen. I nogle tilfælde i sydsiden, står passagerer ud på kørebanen.



**BUSSER**  
Registrerede busser via Churchillparken,  
d. 28.08.25 - kl 9-16.



Den 11. August 2025

Skiltningen ved området var endnu ikke ændret i august 2025