



## Notat

Til Amager Øst Lokaludvalg

# Forvaltningens inputs til lokaludvalgets budgetønsker til Budget 2025

04-04-2024

### 1. Midler til planlægning af Prøvestien samt midler til forprojektering af bro til Prøvestenen Syd

Lokaludvalgets vision for kyststrækningen er, at der skabes sammenhæng langs vandet ved at etablere en stiforbindelse fra Amager Strandpark nordpå og med en broforbindelse for bløde trafikanter til det rekreative område Prøvestenen Syd, som har været åbent for offentligheden siden 2020.

Stien vil kunne forene det blå og det grønne, da der også kan være masser af biodiversitet langs med stien. I stistrækningen indtænkes hundestranden, fiskerhusene og broerne som kvaliteter, der bevares og er med til at øge stiens attraktivitet.

#### Forvaltningens bemærkninger

Etableringen af en samlet cykel- og stiforbindelse (Prøvestien) inklusiv en cykel- og gangbro til Prøvestenen vil kræve en foranalyse, der skal undersøge de fysiske forhold, overgangspunkter og forudsætninger for en broforbindelse over vand, herunder tekniske forhold og benyttelse af broen. Lokaludvalget samt andre relevante interessenter vil blive inddraget i foranalysen.

#### Økonomisk estimat

En foranalyse på en samlet cykel- og stiforbindelse til Prøvestenen har estimerede anlægsomkostninger på i alt ca. 1,4 mio. kr.

### 2. Grønt byrum ved Frankrigsgade Svømmehal

Byrummet foran svømmehallen ved Frankrigsgade fremstår meget slidt. Pladsen ønskes omdannet fra gråt til grønt åndehul og der er et stort potentiale i, at området er aflukket for biltrafik. Det vil være naturligt at omdanne området til en grøn oase med variabel bevoksning, blomsterkummer, træer og bænke.

Henvisning: TM155 til Budget 2024.

#### Forvaltningens bemærkninger

Forvaltningen bemærker, at det bør undersøges, hvordan et grønt byrum ved Frankrigsgades Svømmehal udformes i overensstemmelse

med stedets karakter og lokalområdets ønsker. Det er derfor nødvendigt med en foranalyse, der kan fremlægge scenarier for et grønt byrum, et prisoverslag samt en tidsplan for anlægsprojektet.

Der blev udarbejdet budgetnotat på foranalysen til Overførselssagen 2023-2024. Der blev ikke tildelt midler. Dette budgetnotat var en opdatering af budgetnotatet til Budget 2024.

### Økonomisk estimat

Foranalysen har estimerede anlægsomkostninger på i alt ca. 0,7 mio. kr.

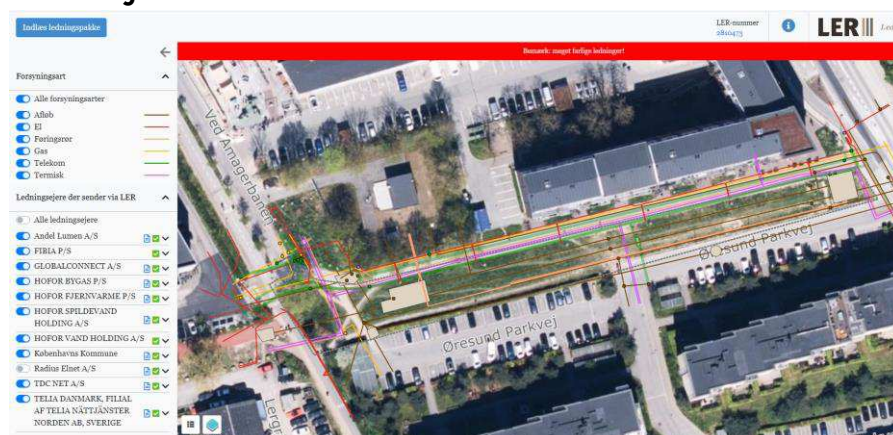
### **3. Træer og vilde blomster ved Lergravsstien ud mod Amager Strandvej**

*Lokaludvalget ønsker, at "Lergravsstien" i forlængelse af Lergravsparken mellem Amager Strandvej og Ved Amagerbanen omdannes til et område med træer og vilde blomster i overensstemmelse med de vedtagne politikker og strategier i kommunen.*

### Forvaltningens bemærkninger

Arealet 'Lergravsstien' er ca. 1.500 m<sup>2</sup>. Det er ca. 8,5 meter bredt og ca. 150 meter langt. Se kort herunder.

### **Kort: Lergravsstien**



På langs af arealet under jorden krydser to spildevandsledninger fra HOFOR. Disse er markeret med den brune farve på kortet. Træer må ifølge HOFOR's retningslinjer ikke plantes indenfor to meter fra stamme til nærmeste kant af rørledning, og rørene skal generelt ligge uden for trækronens drypzone. Forvaltningen er derfor underlagt et afstandskrav for træer ved spildevandsledninger, der begrænser plantningen af træer langs Lergravsstien.

På arealet er der registreret japansk pileurt, som er en invasiv og meget aggressiv art. Det betyder, at der først kan etableres en fritvoksende blomstereng, når denne er bekæmpet, da etableringen af en blomstereng vil være gunstig for pileurten. Forvaltningens arbejde med nedkæmpelse af pileurt er i gang, men forventer at strække sig over de næste op til 20 år.

Forvaltningens grundlæggende anbefaling er at vente med at etablere blomstereng til pileurten er nedkæmpet. Dog kan der muligvis findes plads til etablering af mindre arealer med blomstereng, hvor der ikke er japansk pileurt. Dette vil kræve etablering af fodhegn for at beskytte blomsterne mod krydsende færdsel og en nærmere undersøgelse af arealet.

På de dele af arealet, hvor der er japansk pileurt, foreslår forvaltningen at udlægge fiberdug, som hæmmer væksten af japansk pileurt. Over fiberdugen kan opstilles hævede plantekasser med små buske og blomstrende stauder.

#### Økonomisk estimat

Der vil være estimerede anlægsomkostninger på ca. 0,3 mio. kr. til etablering af mindre områder med blomstereng samt indkøb af 4 store plantekasser med jord og planter. Herudover vil der være varige serviceomkostninger på ca. 0,05 mio. kr. årligt til vanding af blomsterkasser, vedligehold af fiberdug, mv.

#### **4. Lys i boldburet ved Lergravsparken**

*Lokaludvalget ønsker, på baggrund af borgerhenvendelser, at der etableres lys i boldburet ved Lergravsparken Øresundsvej/Østrigs-gade, så der kan dyrkes sport i de mørke timer især i vinterhalvåret.*

*Henvisning: TM060 til Budget 2024.*

#### Forvaltningens bemærkninger

Der blev udarbejdet budgetnotat på projektet til Overførselssagen 2023-2024. Projektet blev tildelt midler (1,6 mio. kr.).

#### Økonomisk estimat

Ønsket er allerede finansieret.