

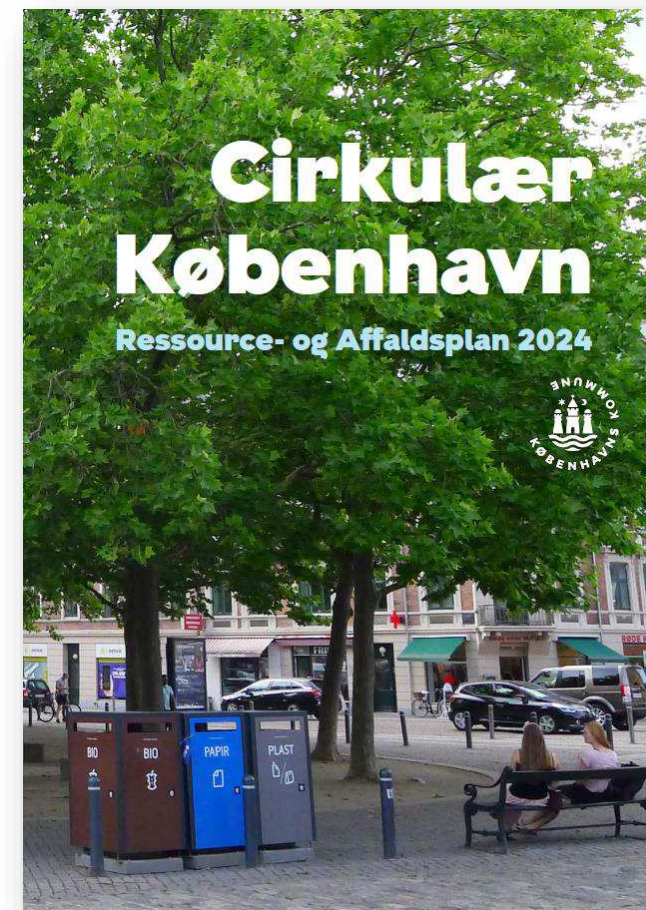
Indsats om sorteringspunkter i København

Vanløse Lokaludvalg
16. marts 2023
v. Louise Secher, projektleder
og Birgitte Vig Skoven, projektmedarbejder



Baggrund for KKs beslutning om sorteringspunkter

- Cirkulær København, Ressource- og Affaldsplan 2024. Besluttet af borgerrepræsentationen i 2018.
- Målsætninger:
 - 70 % af husholdningsaffaldet og det lette erhvervsaffald indsamles til genanvendelse
 - 3-dobling af genbrug
- Indsats om sorteringspunkter er 1 ud af 28 indsatser



Hvorfor sorteringspunkter?

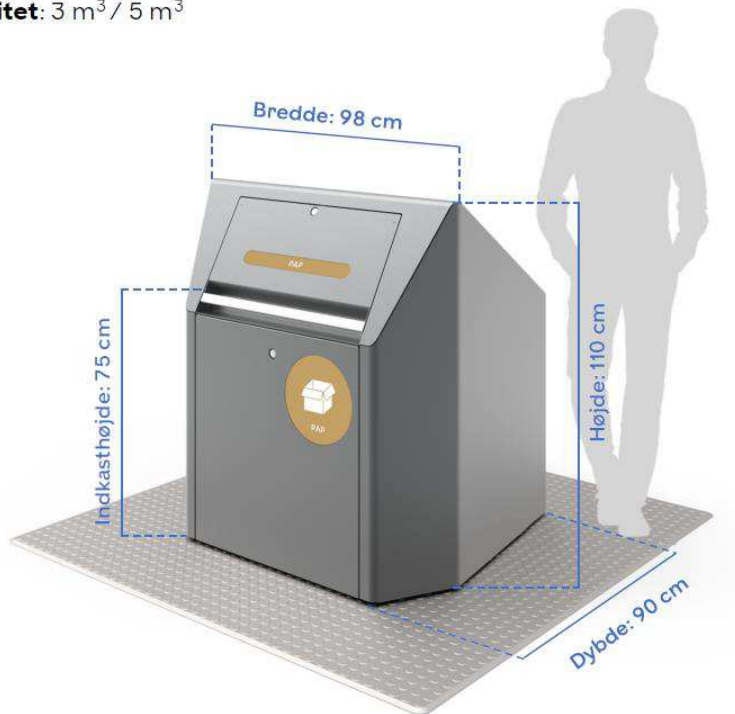
- Kapacitetsmangel og manglende fleksibilitet
 - Besværlig adgang, små gårde
 - 34.000 boligenheder (ud af 324.000) har i dag ikke plads til de forskellige affaldsfraktioner på egen matrikel
-
- Mere kapacitet og øget service
 - Supplement til indsamling i gårdene
 - Understøtter mål om at indsamle 70% af husholdningsaffaldet til genanvendelse



Hvad er et sorteringspunkt?

- Tre typer beholdere: top med nedgravet beholder, kube og affaldsskjul
- Typisk 2-3 affaldsbeholdere pr. sorteringspunkt
- Ingen blanding af beholdere

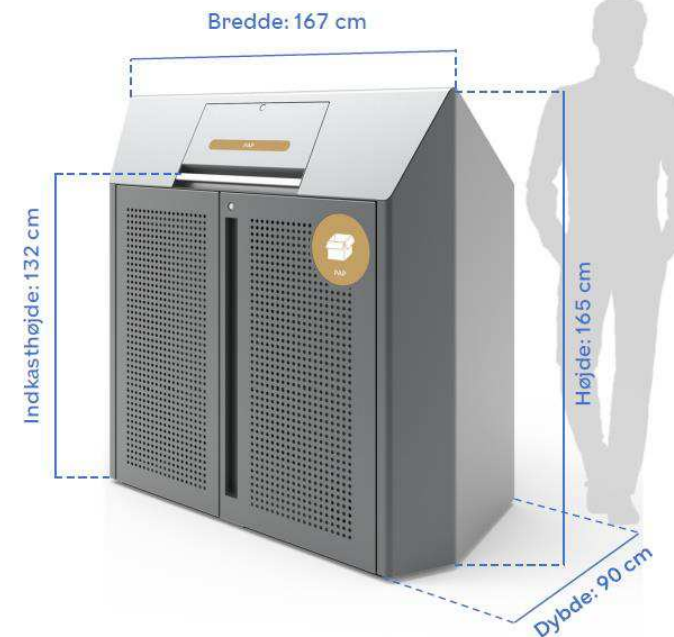
Kapacitet: 3 m³ / 5 m³



Kapacitet: 1,38 m³



Kapacitet: 660 liter



Top med nedgravet beholder

Kube

Affaldsskjul

Nedgravede beholdere etableret på Amager Øst



Kube Etableret og visualiseret



Eksempel på sorteringspunkt med tre kuber. Placering samt udformning af affaldsløsninger og anlæg er ikke nøjagtig gengivelse af hvordan et sorteringspunkt kommer til at fremstå.

Skjul Prototype og etableret



Design af beholderne i et sorteringspunkt

- Designkonkurrence i 2019-20. Fem konkurrerende designforslag.
Vinder: C.F. Møller
- Københavnerdesign, ikonisk og genkendeligt ens design på tværs af København
- Stadsarkitekten formand for bedømmelseskomiteen:

*“Med vinderforslaget er der skabt et nyt **Københavnerikon** som på fornemste kan indgå i byens rum i **sammenspil** med andre ikoniske byrumselementer som københavnerbænken eller københavnerlampen. Sorteringspunkterne refererer i deres udformning til en kendt geometrisk grundform som en **moderne fortolkning af byens ildebrandshuse** og skaber dermed en legende reference til byens arkitektur. Punkterne møder byens gulv i bløde former og er dimensioneret efter den menneskelige skala, og dermed opnås et **venligt, imødekommende og elegant design** der kan indpasses og kombineres på fornemste vis i alle byens mange **forskelligartede rum.**”*

Camilla van Deurs, stadsarkitekt i Københavns Kommune



Ildebrandshuse på Gråbrødretorv

Fraktioner (husholdningsaffald)

Etageejendomme (bruttoliste):

- Madaffald
- Plast samt mad- og drikkekartoner
- Tekstilaffald
- Papir
- Pap (forsøgsordning)
- Glas
- Metal
- Elektronik

Villaområder:

- Glas
- Tekstilaffald

NB! ikke restaffald og ikke til erhverv



Principper for valg af placeringer

- Glaskuber
- Vejareal
- Offentlige veje og private fællesveje
- Nær knudepunkter
- Konvertering af p-pladser
- Flytning af byinventar, prioriteringsliste
- Fysisk screening



Input fra digital kortløsning, Maptionnaire

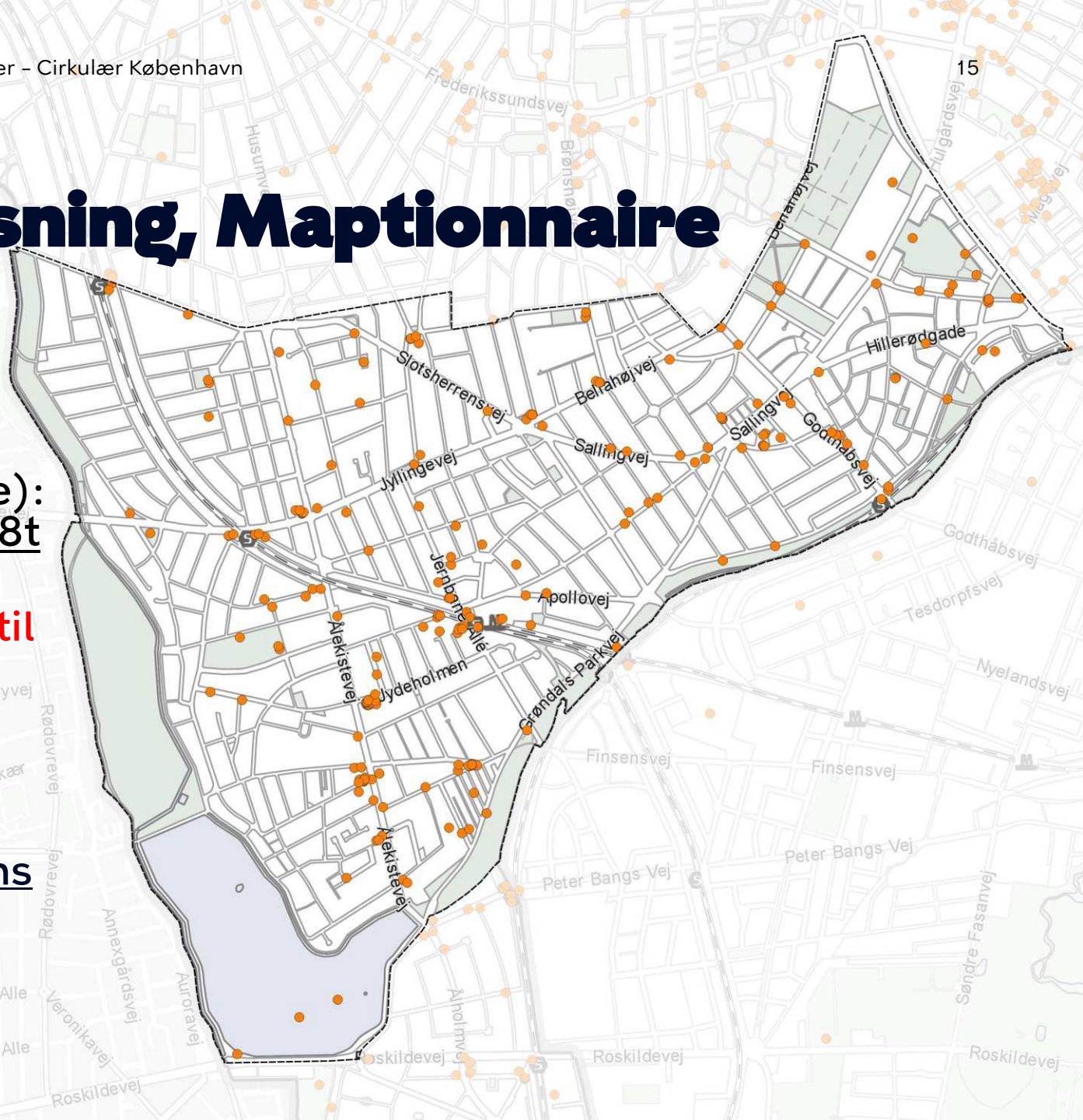
Status: ca. 450 forslag fra 380 borgere

Input til digital kortløsning (maptionnaire):
<https://new.maptionnaire.com/q/72ine8t ih8da>

OBS Ovenstående er et særskilt link kun til lokaludvalget


Link til borgerne findes på indsatsens hjemmeside:


[Sorteringspunkter i Vanløse | Københavns Kommunes hjemmeside \(kk.dk\)](#)




Delområder og typologier

- Kendetegn indenfor affald og sortering ift. byrummets typologi
- Hvad ser vi af udfordringer og muligheder

 Boliger (lav tæthed)


 Boliger (høj tæthed)


 Boliger og serviceerhverv

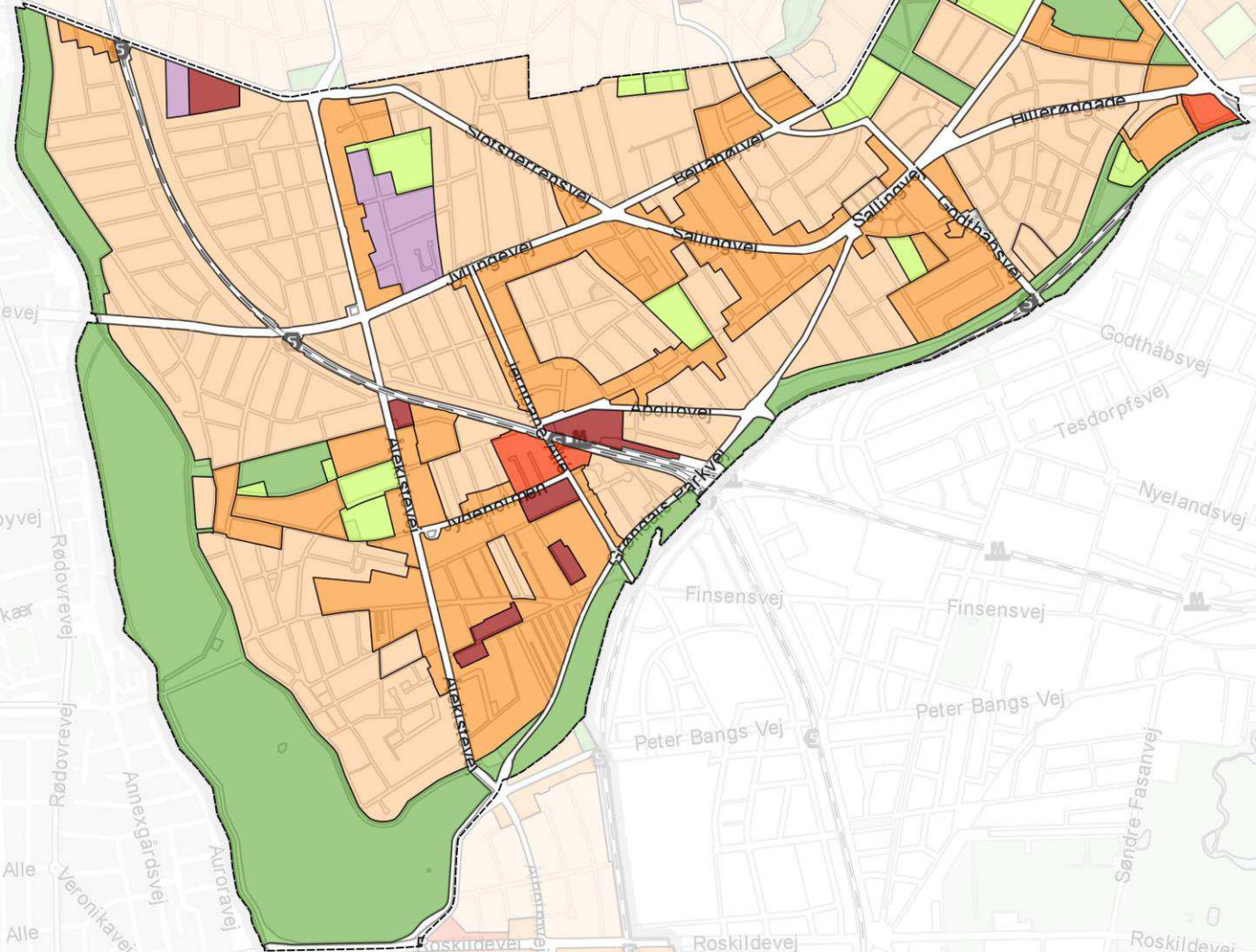
 Serviceerhverv

 Blandet erhverv

 Industri

 Institutioner

 Fritidsformål



Foreløbig tidsplan for indsats om offentlige sorteringspunkter i Vanløse

Screening

Tilretning

Projektering

Anlæg

**Præsentation for
lokaludvalg**
Marts 2023

**Digital kortløsning
til borgerinput**
Marts 2021 - Forår
2023

**Præsentation og
drøftelse af
bydelsplan m.
lokaludvalg og borgere**
Sommer 2023

**Bydelsplan til politisk
behandling i TMU**
Efterår/vinter 2023

**Opstart af anlæg af
sorteringspunkter**
Forår 2024

Onlinemøde

Formålet med mødet er at kigge nærmere på:

- Særlige opmærksomhedspunkter/principper for placering af sorteringspunkter i Vanløse
- Flow og trafikstrømme
- Særligt betydningsfulde steder/områder i bydelen som ønskes friholdt for sorteringspunkter
- Yderligere spørgsmål til indsatsen

Forslag: ca. 1 time eftermiddag/aften tirsdag den 28. marts eller torsdag den 30. marts

Forslag til placering af sorteringspunkter sendes via den digitale kortløsning (maptionnaire)

