

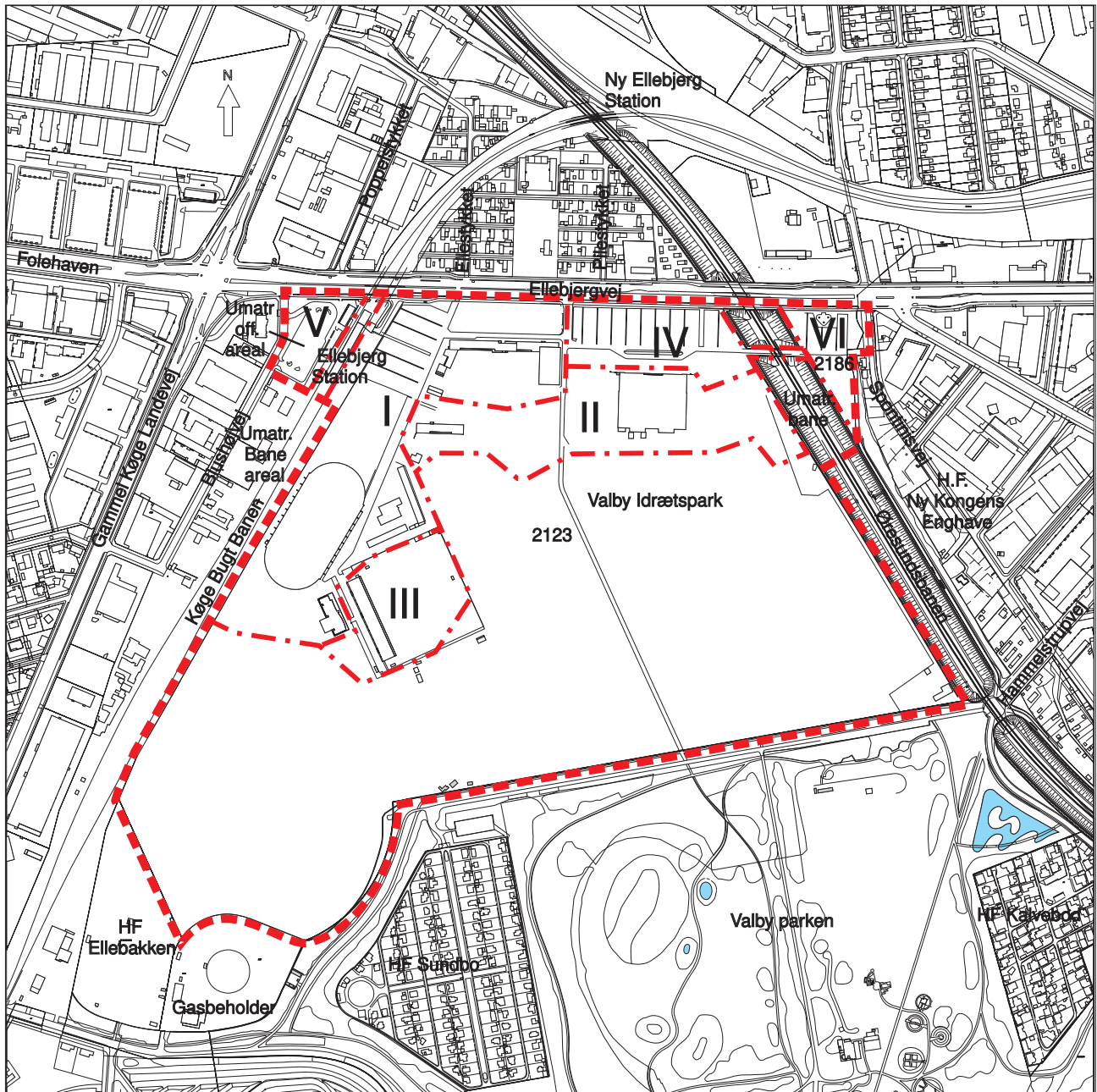


Luftfoto over området med angivelse af nuværende idrætsanlæg

Bilag I

Redegørelse for igangsættelse af forslag til lokalplan "Valby Idrætspark" med tilhørende kommuneplantillæg.

Teknik- og Miljøforvaltningen, Plan & Arkitektur, Byplan Syd, april 2006.



Lokalplantegning nr. 1



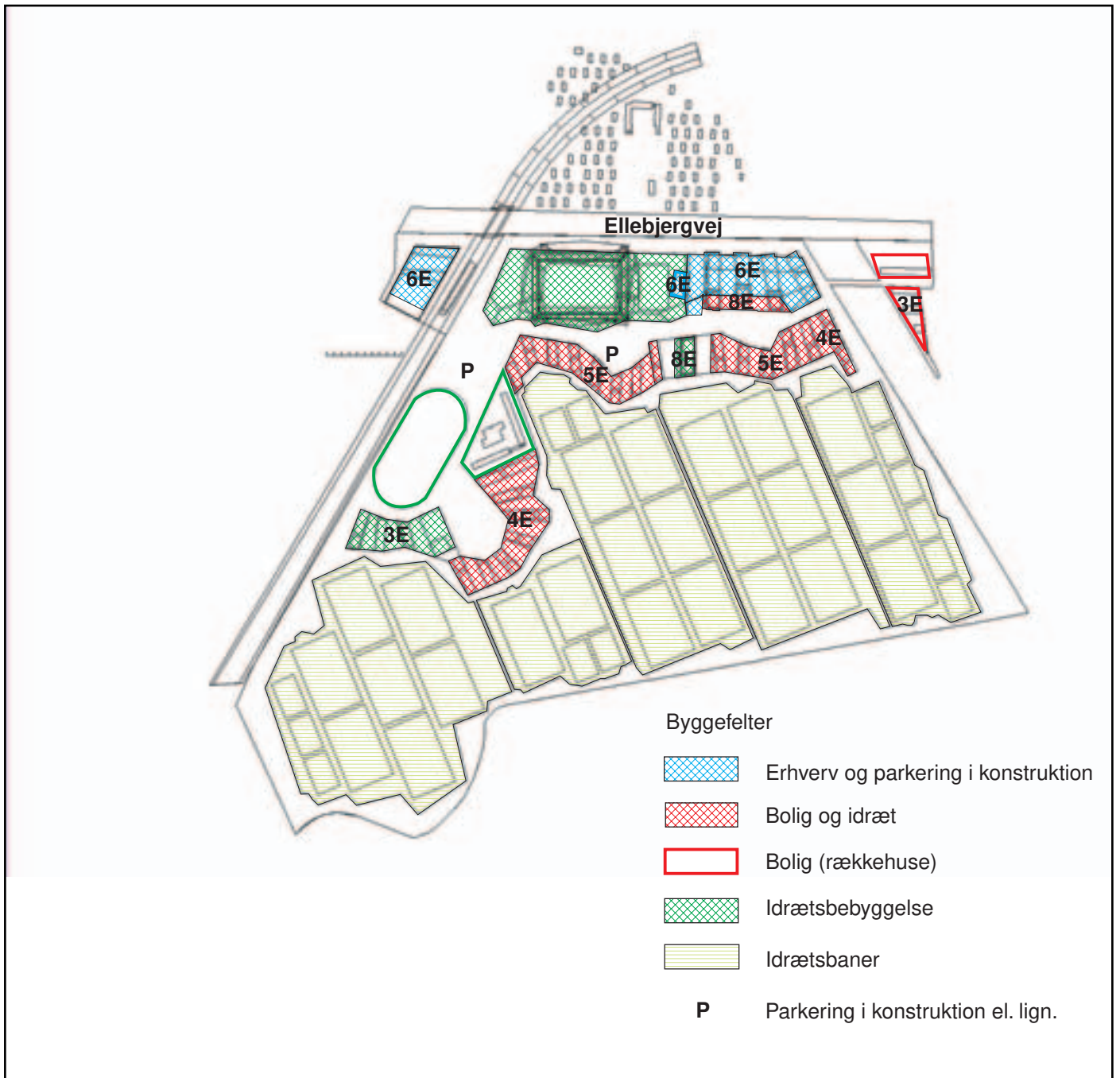
- - - - - Lokalplanområde
- . - . - Grænse mellem underområder

Lokalplanområde og underområder

Redegørelse for igangsættelse af forslag til lokalplan "Valby Idrætspark" med tilhørende kommuneplantillæg.

Bilag 2

Teknik- og Miljøforvaltningen, Plan & Arkitektur, Byplan Syd, april 2006.

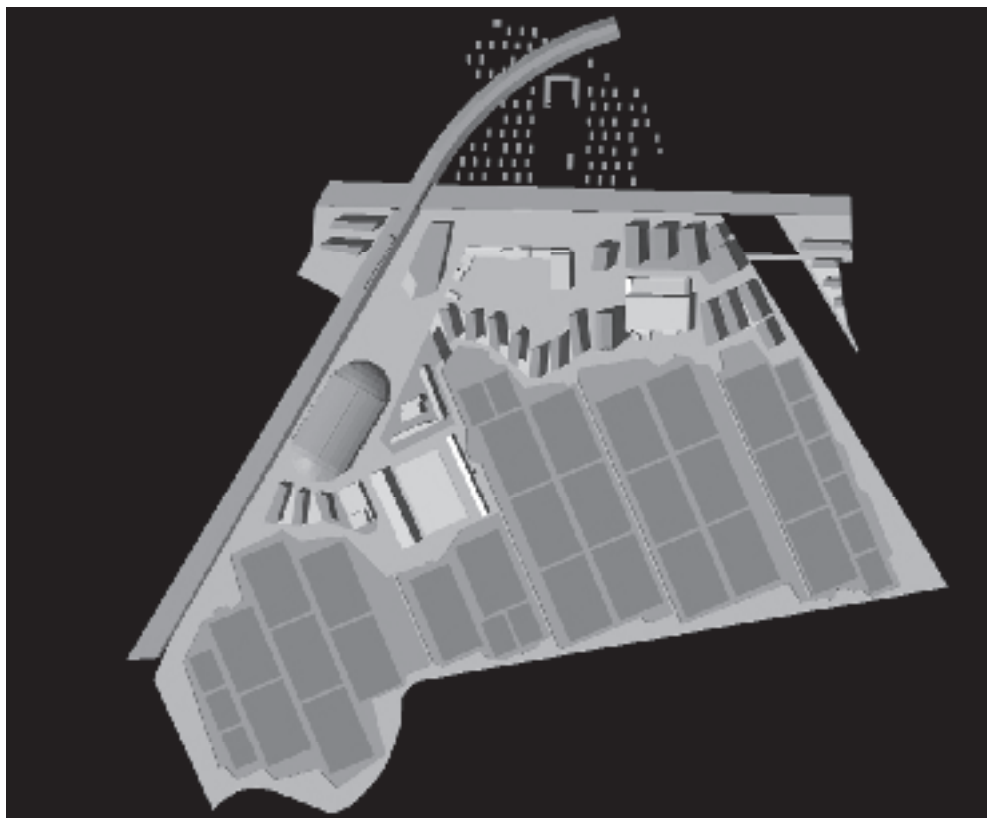


Principskitse til bebyggelsesplan med angivelse af etagehøjder og anvendelse

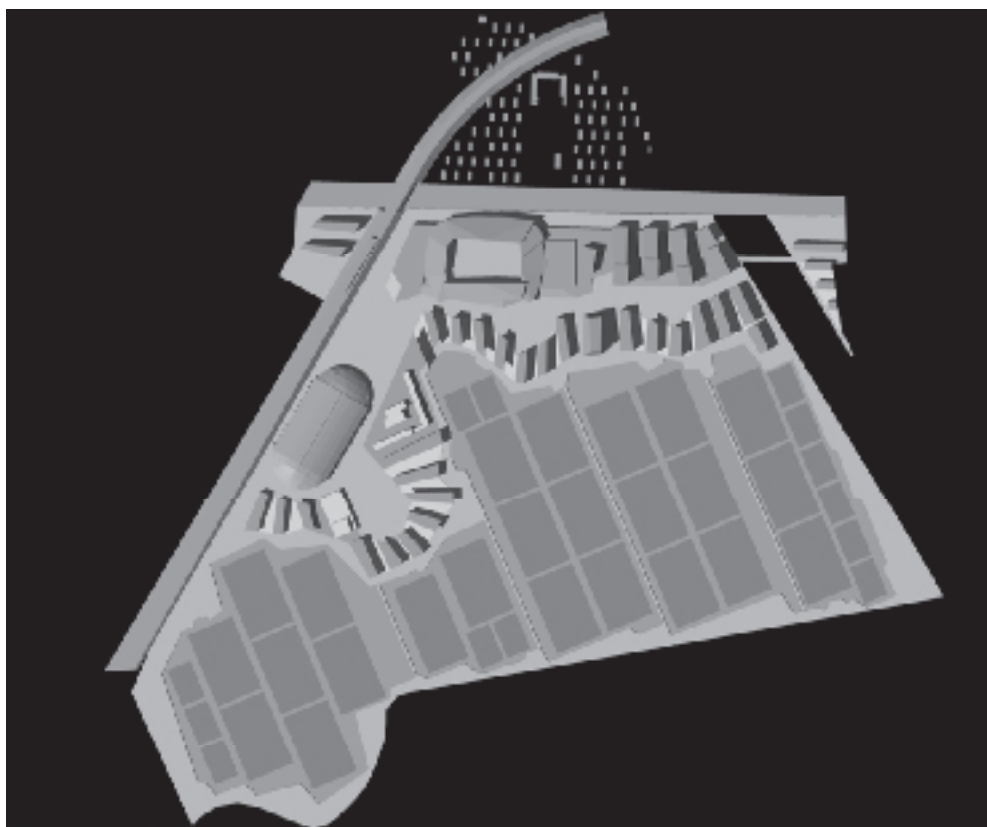
Bilag 3

Redegørelse for igangsættelse af forslag til lokalplan "Valby Idrætspark" med tilhørende kommuneplantillæg.

Teknik- og Miljøforvaltningen, Plan & Arkitektur, Byplan Syd, april 2006.



Etape 1 & 2



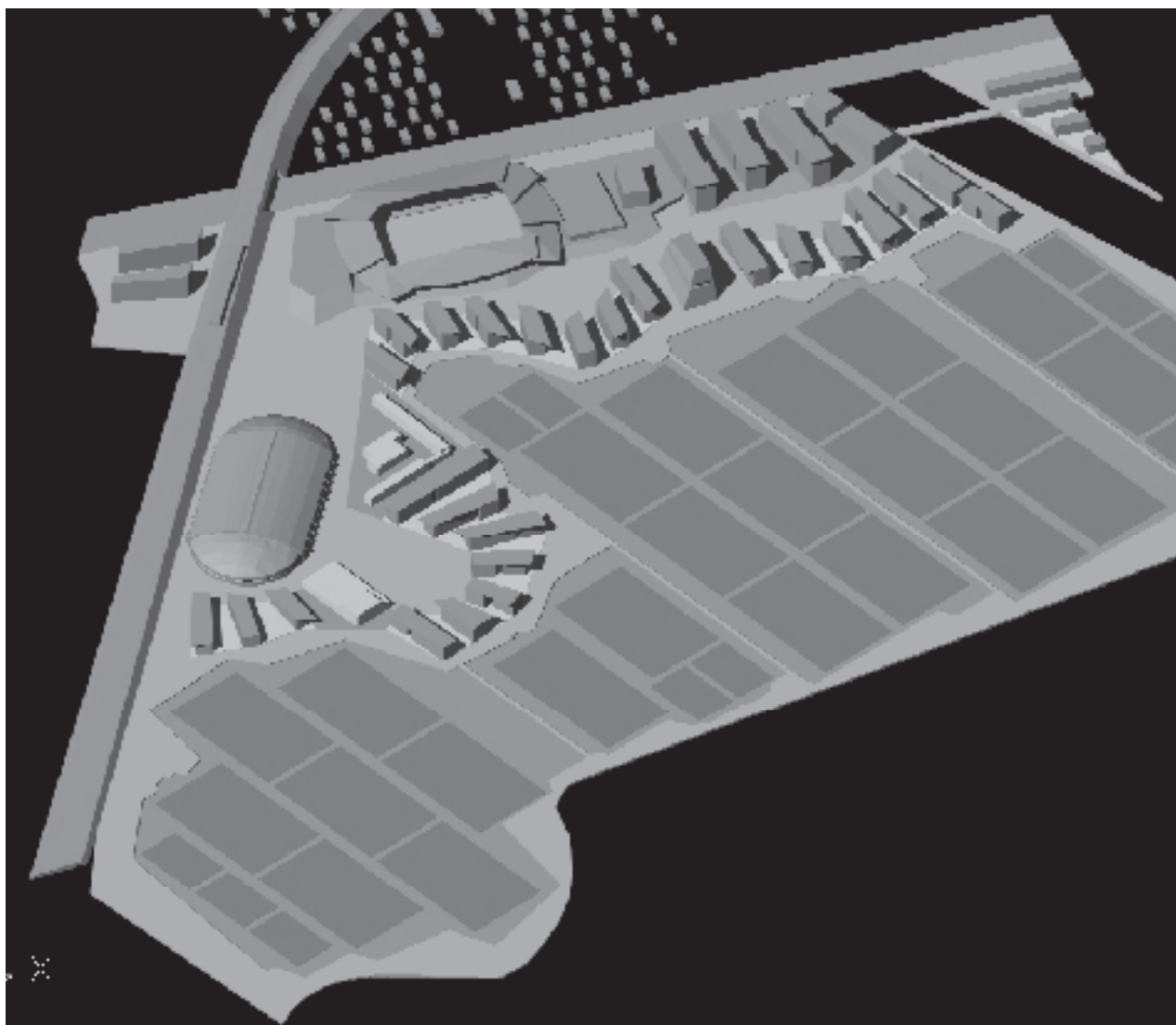
Etape 4 (fuld udbygning)

Skitse til helhedsplan, etape 1 & 2, etape 4

Redegørelse for igangsættelse af forslag til lokalplan "Valby Idrætspark" med tilhørende kommuneplantillæg.

Bilag 4

Teknik- og Miljøforvaltningen, Plan & Arkitektur, Byplan Syd, april 2006.

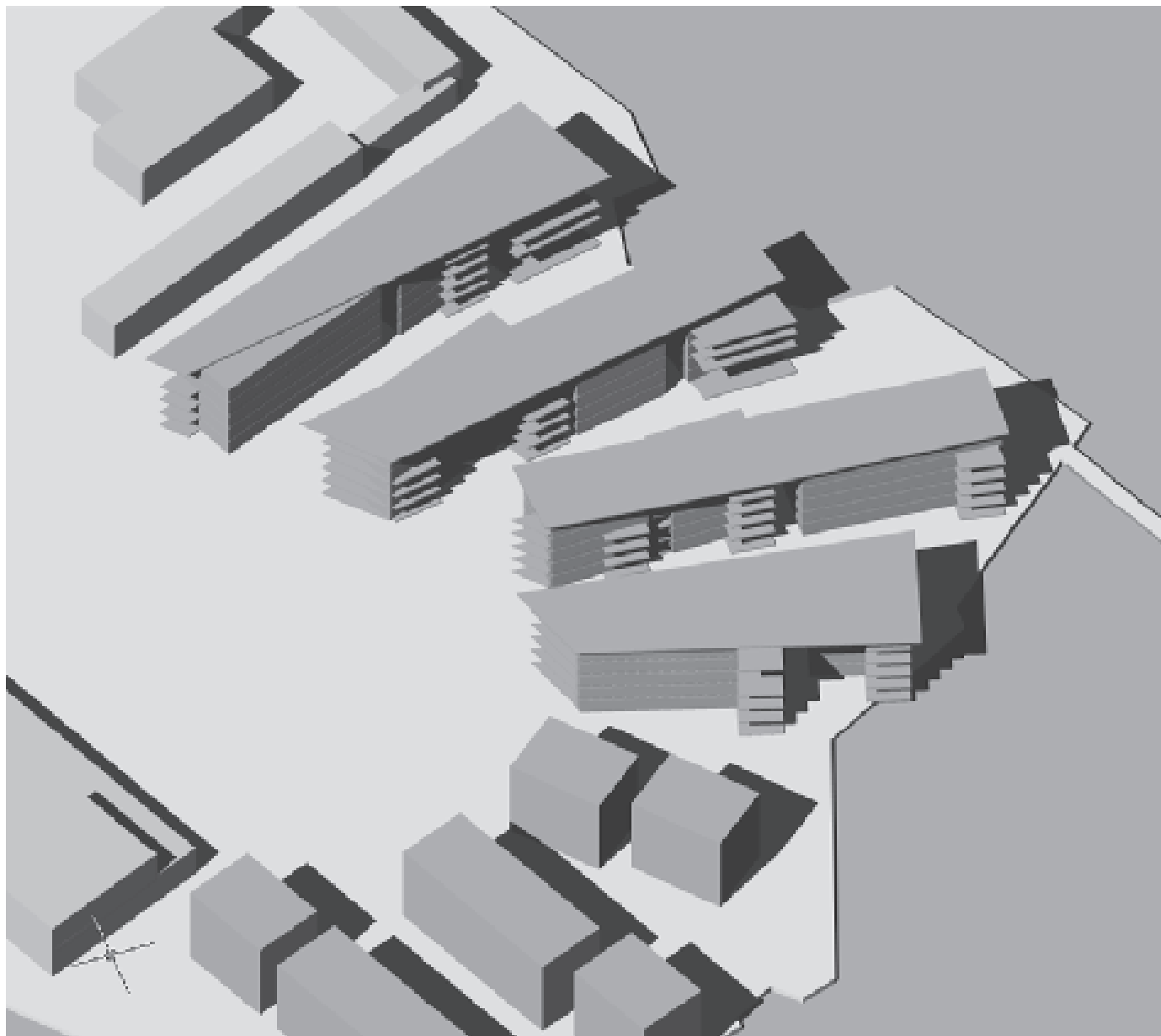


Skitse til helhedsplan, luftperspektiv af fuld udbygning

Bilag 5

Redegørelse for igangsættelse af forslag til lokalplan "Valby Idrætspark" med tilhørende kommuneplantillæg.

Teknik- og Miljøforvaltningen, Plan & Arkitektur, Byplan Syd, april 2006.

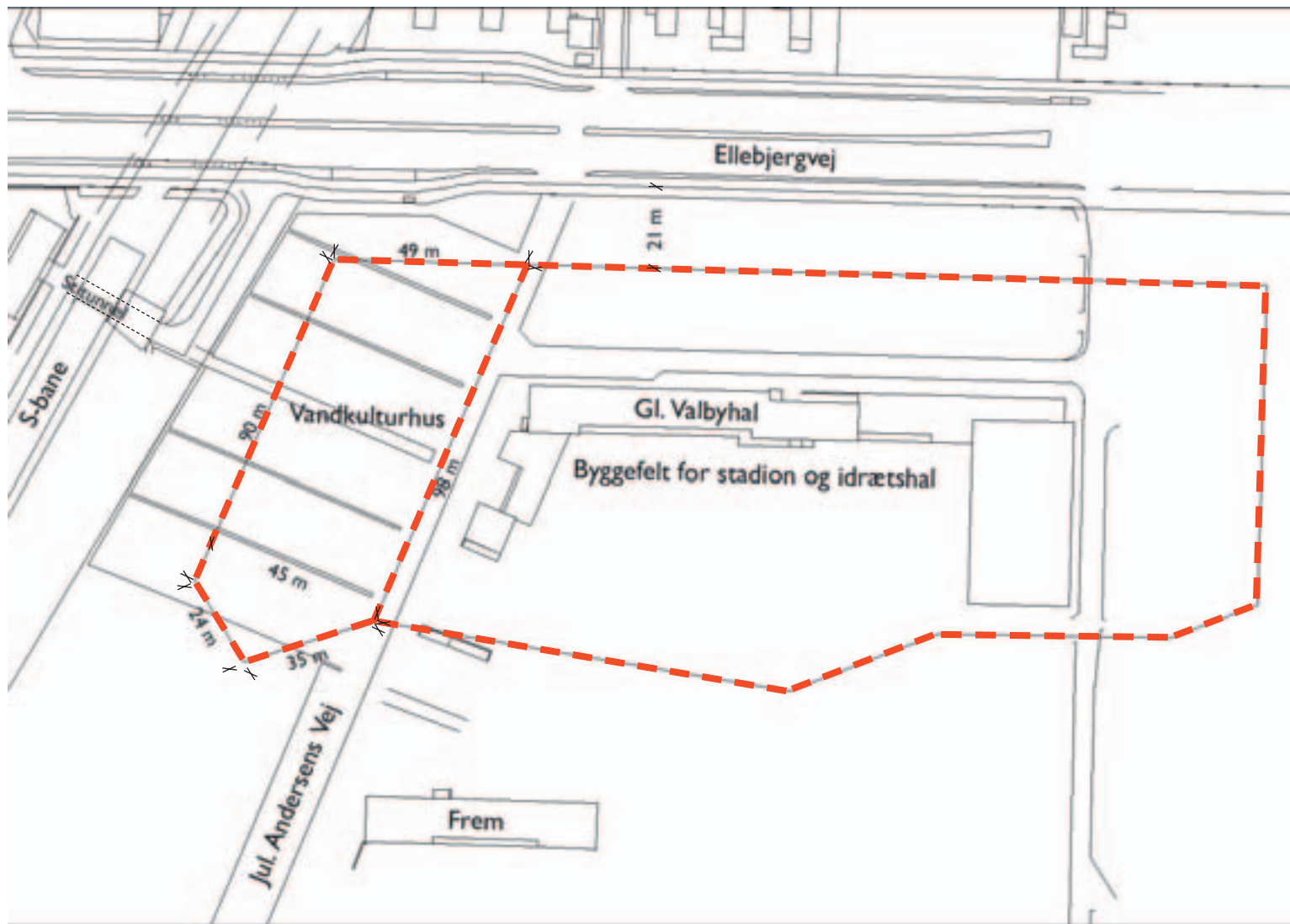


Skitse til boligbebyggelse

Redegørelse for igangsættelse af forslag til lokalplan "Valby Idrætspark" med tilhørende kommuneplantillæg.

Bilag 6

Teknik- og Miljøforvaltningen, Plan & Arkitektur, Byplan Syd, april 2006.



Byggefelter

Redegørelse for igangsættelse af forslag til lokalplan "Valby Idrætspark" med tilhørende kommuneplantillæg.

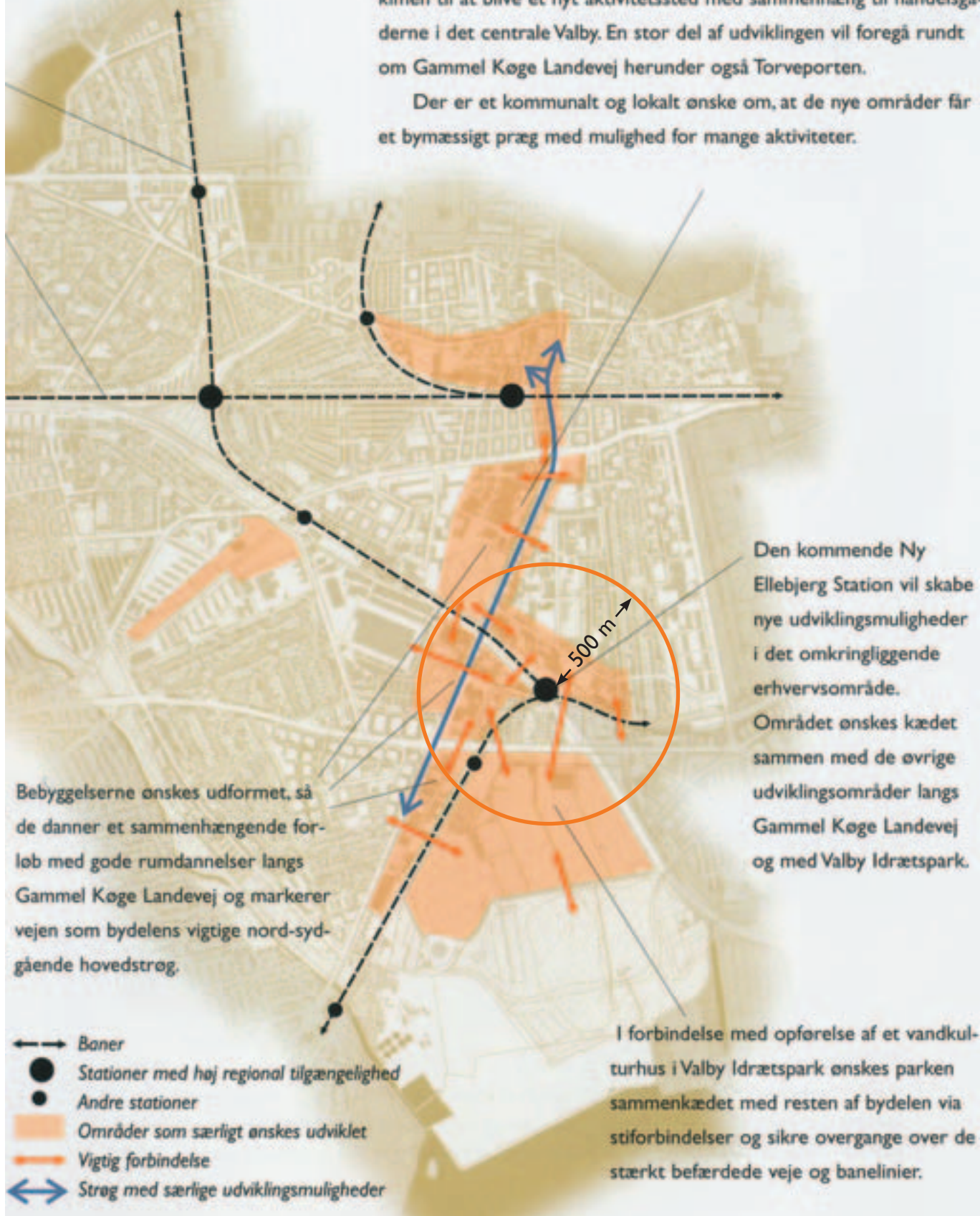
Bilag 7

Teknik- og Miljøforvaltningen, Plan & Arkitektur, Byplan Syd, april 2006.

VALBY I UDVIKLING

Området omkring Toftegårds Plads og F. L. Smidth-grunden bærer kimen til at blive et nyt aktivitetssted med sammenhæng til handelsgaderne i det centrale Valby. En stor del af udviklingen vil foregå rundt om Gammel Køge Landevej herunder også Torveporten.

Der er et kommunalt og lokalt ønske om, at de nye områder får et bymæssigt præg med mulighed for mange aktiviteter.



Kort over vigtige trafikforbindelser og stationsnære områder

Bilag 8

Redegørelse for igangsættelse af forslag til lokalplan "Valby Idrætspark" med tilhørende kommuneplantillæg.

Teknik- og Miljøforvaltningen, Plan & Arkitektur, Byplan Syd, april 2006.



Konkurrence om Helhedsplan, 1. præmie-projekt v. SLA-arkitekter

Bilag 9

Redegørelse for igangsættelse af forslag til lokalplan "Valby Idrætspark" med tilhørende kommuneplantillæg.

Teknik- og Miljøforvaltningen, Plan & Arkitektur, Byplan Syd, april 2006.