

## Notat

### Bilag 3 Fotos af broen og kortoversigt

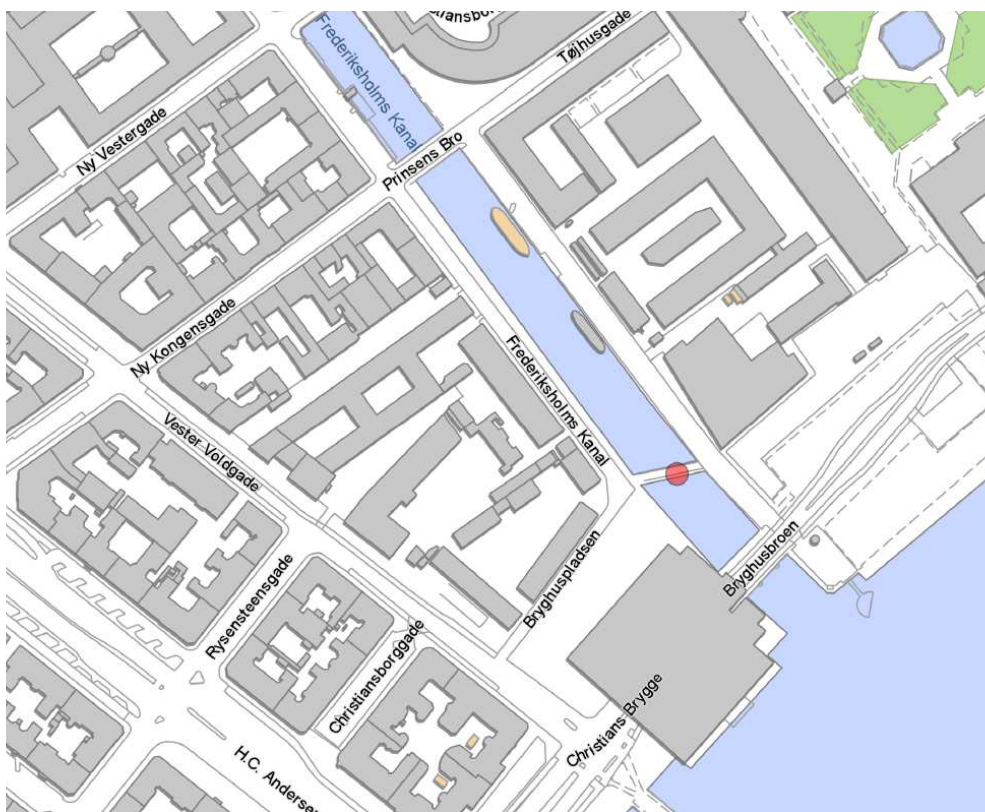
Dette bilag indeholder fotos af broen, samt en kortoversigt over broens placering i Frederiksholm Kanal.

12-08-2022

Sagsnummer i F2  
2022 - 10707

Dokumentnummer i F2  
1722186

Sagsnummer i eDoc  
2022-0220181



Korudsnit fra KK Kort, der viser broens placering

Bygge-, Parkerings- og Miljømyndighed

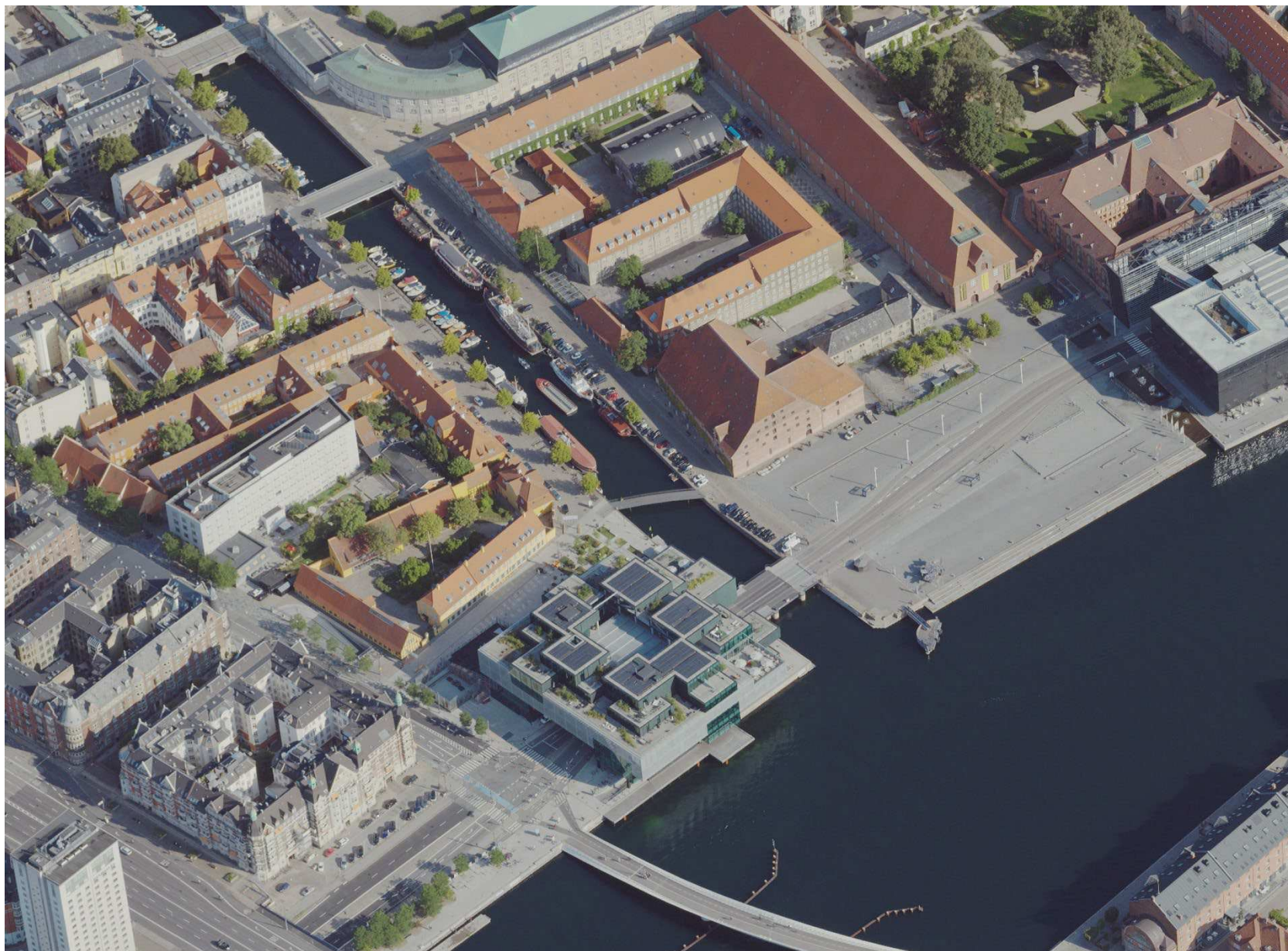
Njalsgade 13  
2300 København S

EAN-nummer  
5798009809452



Foto af midlertidig gangbro set fra Bryghuspladsen, den 5. juli 2022.





Skråfoto via KK-kort, dateret den 22. august 2021





0 15 m 30 m