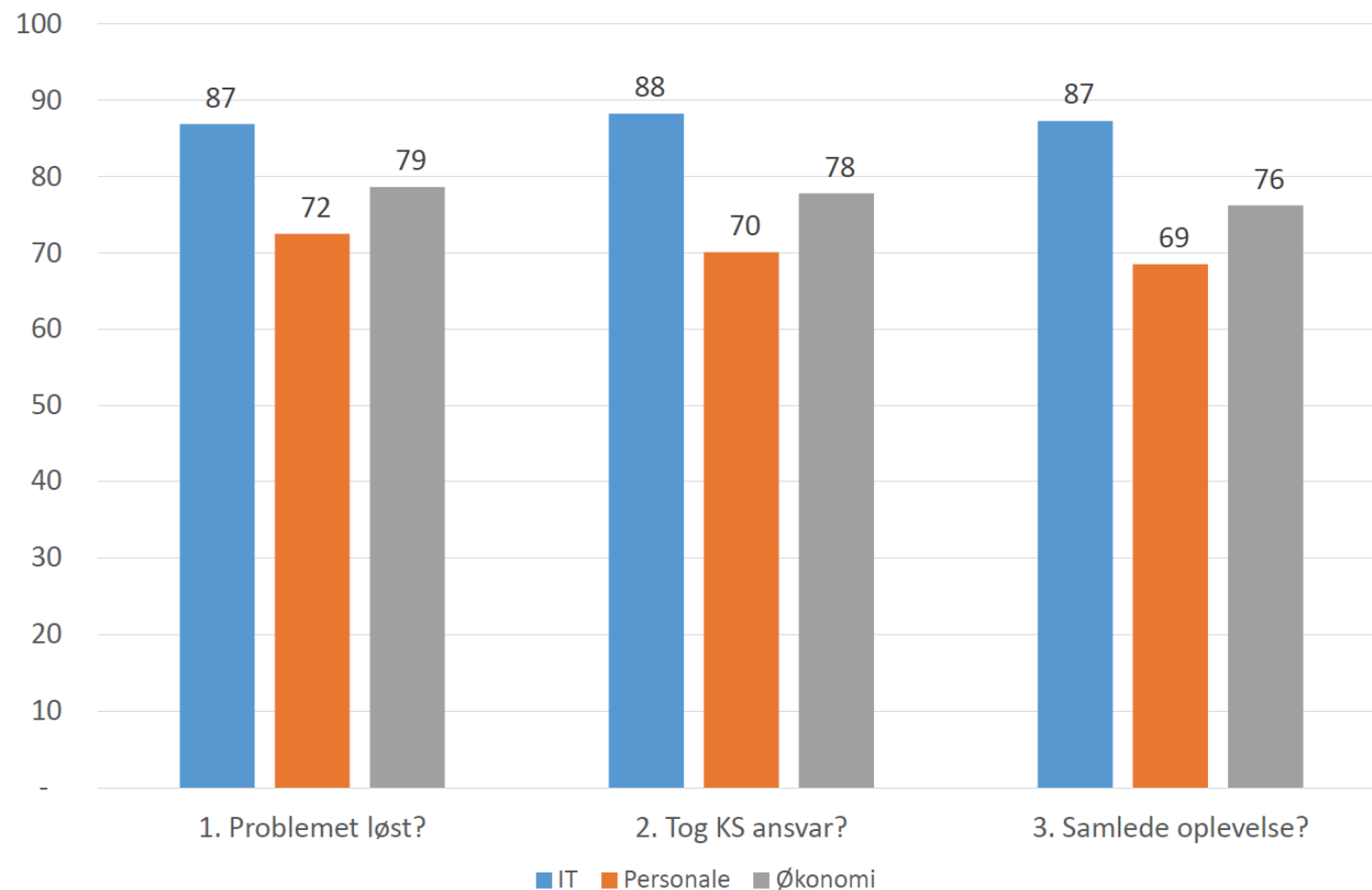




Bilag 2: Brugertilfredshed, sagsudvikling og KPI'er i KS

Figur 1: Brugertilfredshed 27. januar til 5. august

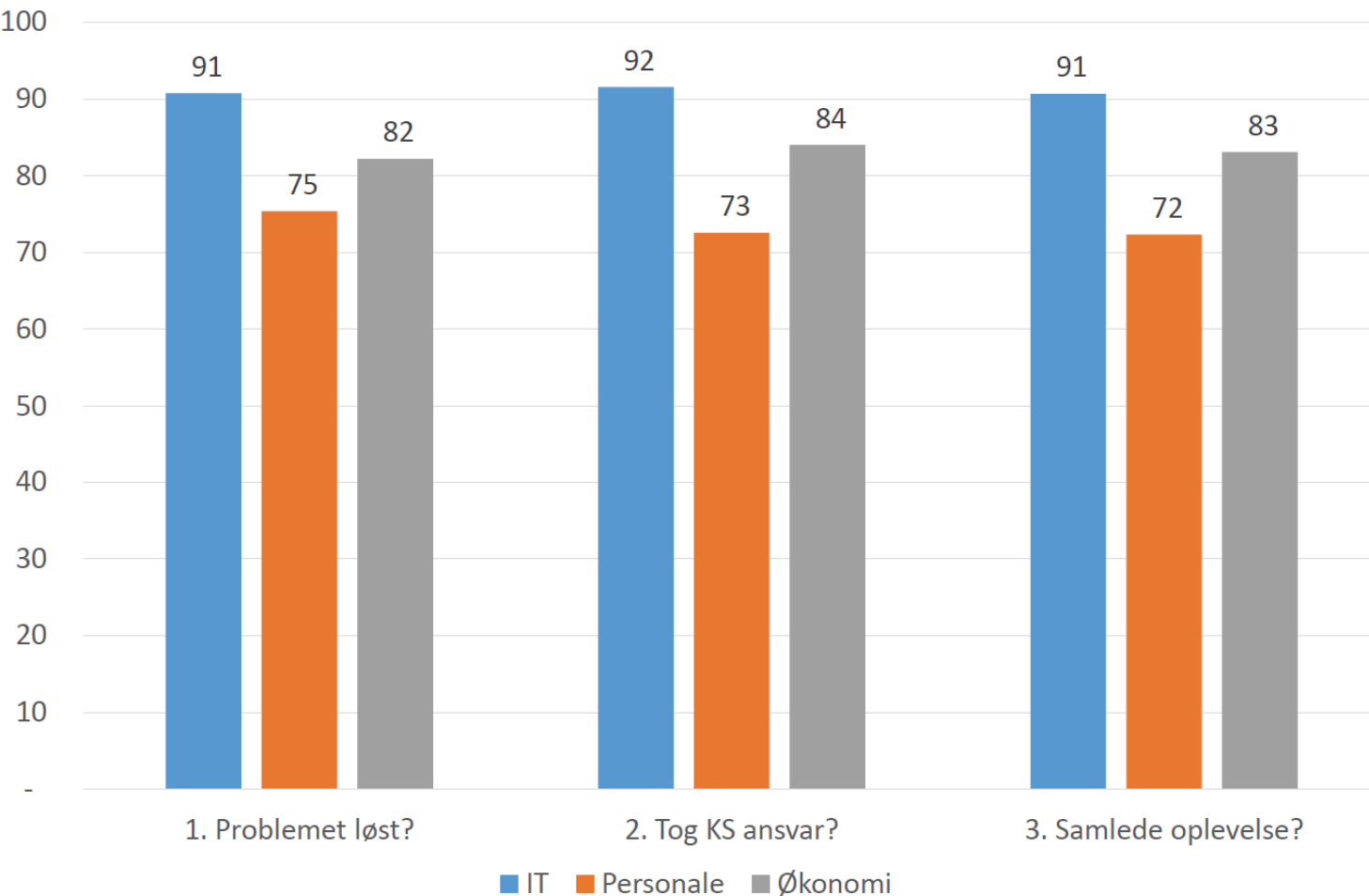


Tolkning af resultatet

80 - 100 Point	▶ Meget højt resultat
70 - 79 Point	▶ Højt resultat
60 - 69 Point	▶ Middel resultat
50 - 59 Point	▶ Lavt resultat
Under 50 Point	▶ Meget lavt resultat

Område	Besvarelser
IT	5.272
Personale	2.613
Økonomi	611
I alt	8496

Figur 2: Brugertilfredshed 23. juli til 5. august

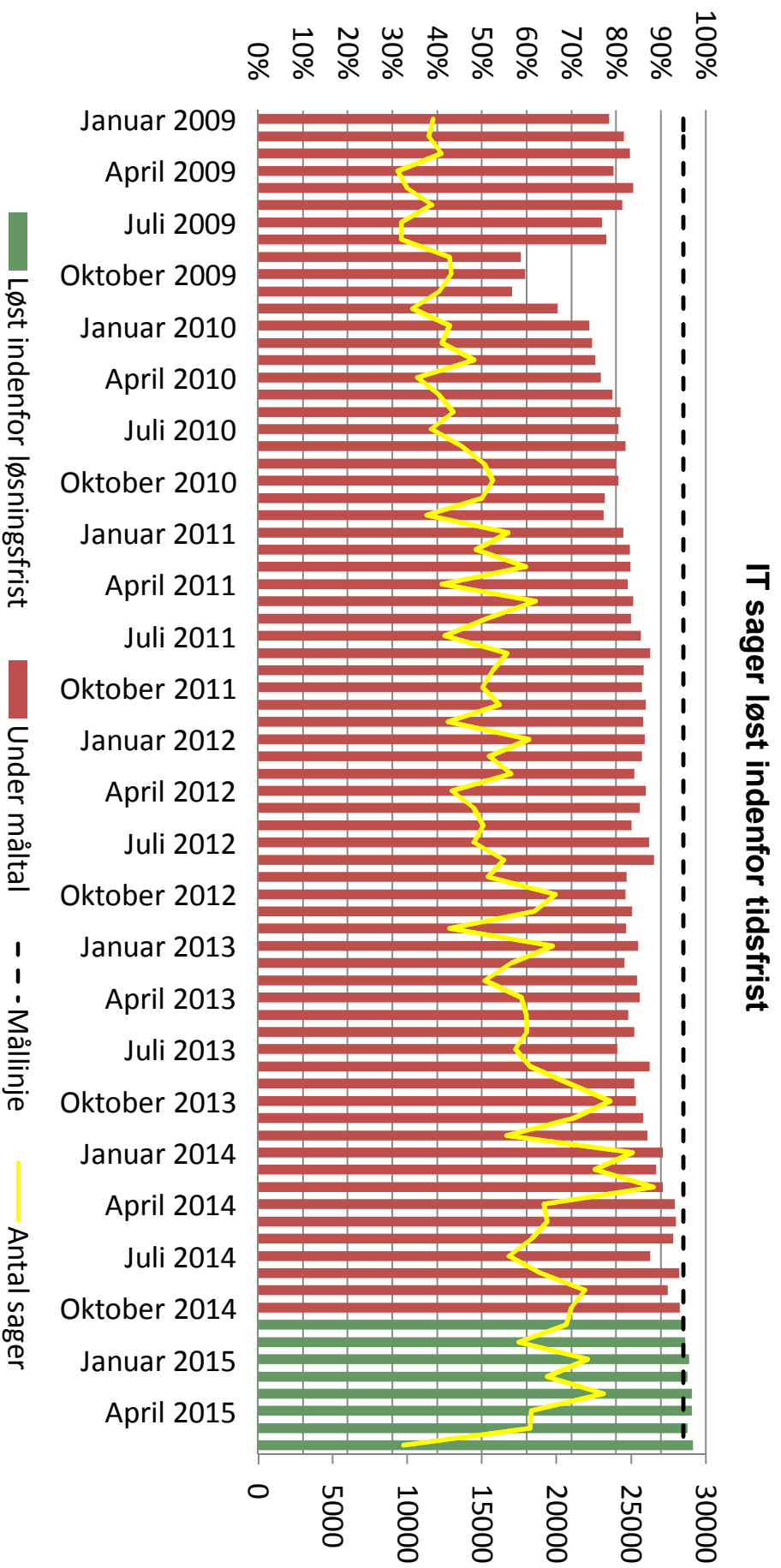


Tolkning af resultatet

80 - 100 Point	▶ Meget højt resultat
70 - 79 Point	▶ Højt resultat
60 - 69 Point	▶ Middel resultat
50 - 59 Point	▶ Lavt resultat
Under 50 Point	▶ Meget lavt resultat

Område	Besvarelser
IT	849
Personale	298
Økonomi	50
I alt	1.197

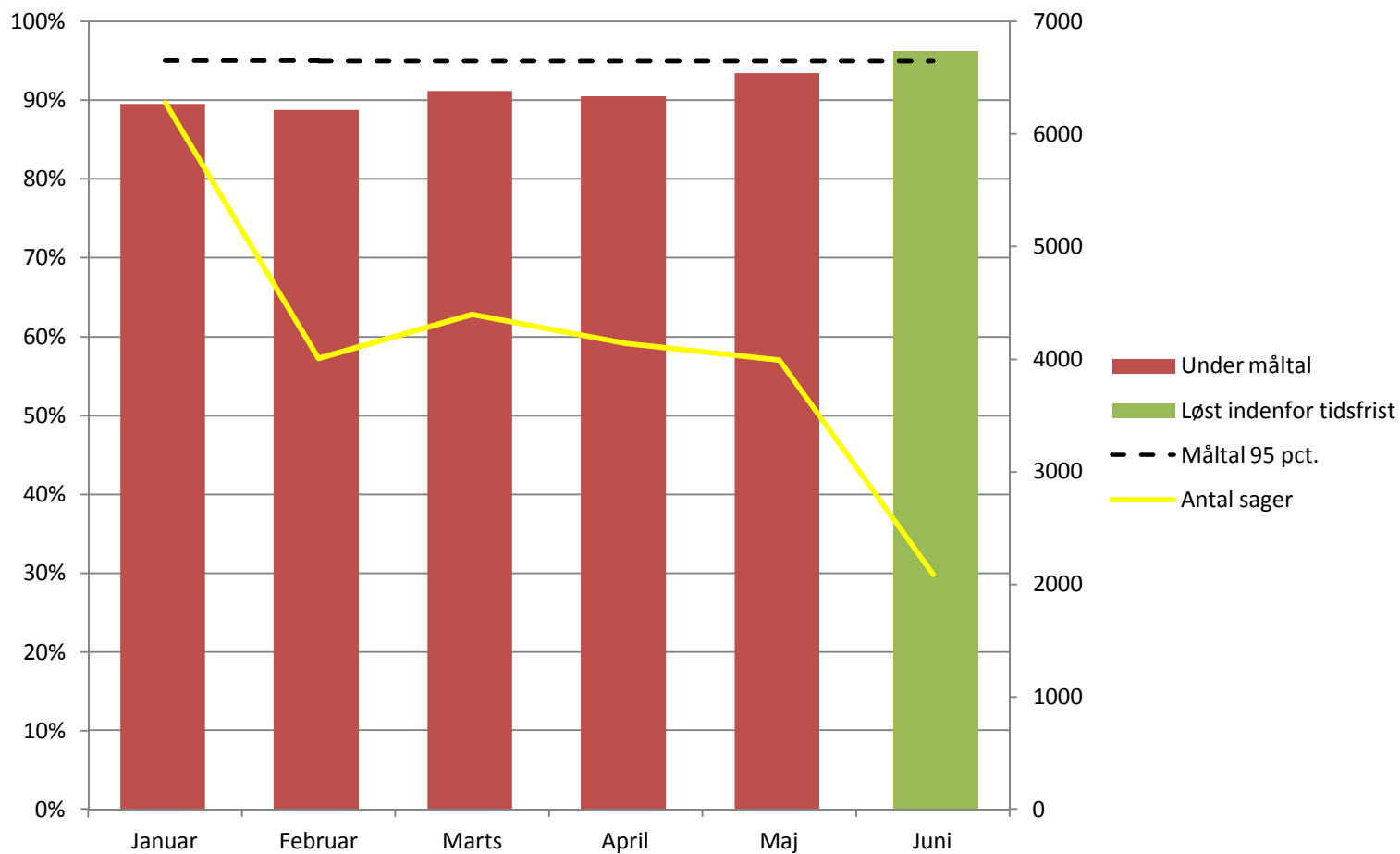
Figur 3: Sagsudvikling + løste sager på IT



Note: Data pr. 16. juni



Figur 4: Sagsudvikling + løste sager på økonomi

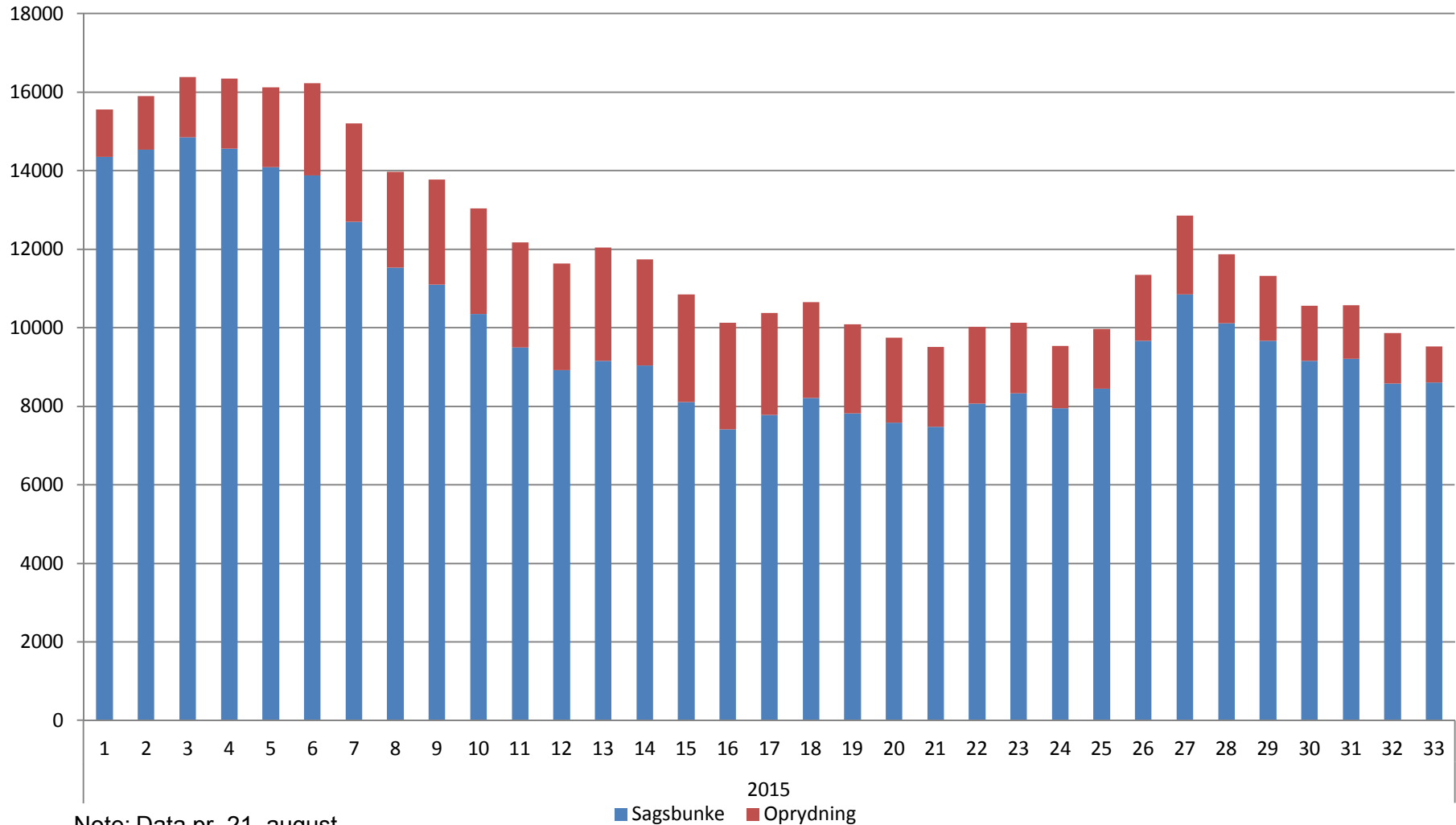


Note: Data pr. 16. juni



Figur 5: Sagsudvikling

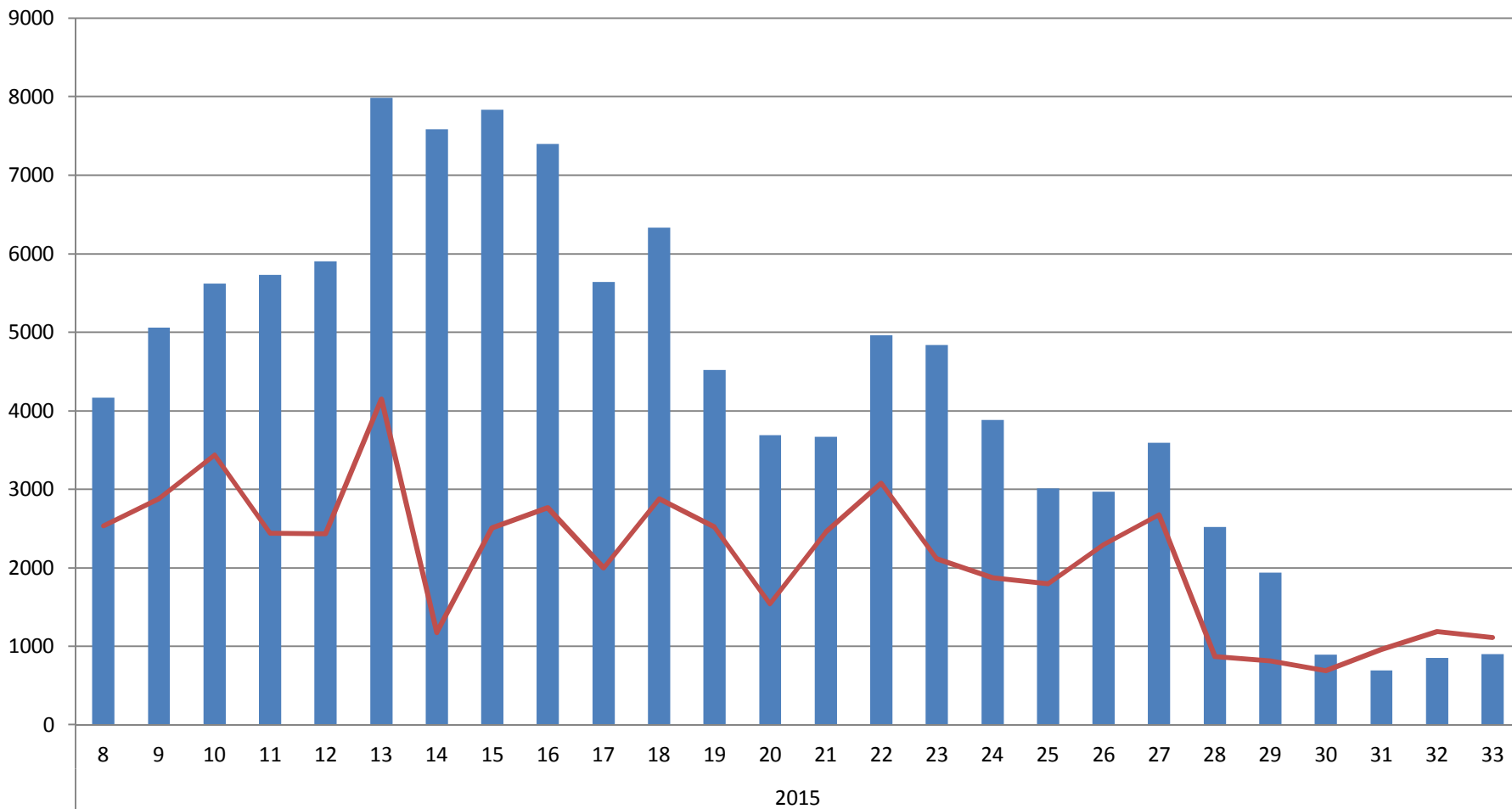
Antal aktive ansættelsessager, lønftalesager, fratrædelsessager mv. fordelt på uger



Note: Data pr. 21. august

Figur 6: Sagsudvikling

Antal af åbne sager vedr. indberetning af ferieafholdelse, fravær, sygdom og raskmelding, udbetaling af timer mv. fordelt på uger



Note: Data pr. 21. august

■ Akkumulerede sager — Oprettede sager