



21-09-2015

Til ØU

Sagsnr.

Kriminalitetsnøgletal 1. halvår 2015 – ØU 22. september 2015

2015-0202112

Baggrund

Vedlagte nøgletal viser udvalgte udviklinger ift. kriminalitet i 1. halvår 2015 sammenlignet med 1. halvår 2009-14. Tallene er fremsendt af Københavns Politi.

Dokumentnr.

2015-0202112-1

Udvikling

Overordnet ses en positiv udvikling i antallet af anmeldelser:

- Antallet af anmeldelser for borgervendt kriminalitet pr. 1.000 indbyggere er faldet fra 39 i 2014 til 35 i 2015 og ligger nu under niveauet i 2010 (36).
- Særligt våbenlovsovertrædelser, gaderøveri, (lomme)tyveri og indbrud er faldet siden 2014. For lommetyveri er niveauet dog fortsat væsentligt over baseline i 2009.

Sagsbehandler

Gro Kjemtrup

Melchiorson

Det bemærkes, at antallet af anmeldelser for vold er steget siden 2009 og er på niveau med 2014.

Der ses en meget positiv udvikling i antallet af sigtede unge. For alle tre aldersgrupper (10-14, 15-17 og 18-25) er der sket fald både siden 2009 og 2014. Det bemærkes, at ungdomskriminaliteten generelt er faldende på landsplan.

Vedlagt:

- Plancheserie med kriminalitetsnøgletal

Følgende gerningskoder danner udgangspunkt for opgørelsen af antal sigtede unge og opgørelsen af udvalgte kriminalitetstyper. Opgørelsen af borgervendt kriminalitet baserer sig på politiets officielle kategorisering af gerningskoder:

Indbrud i privat beboelse

- 75211 – indbrud i villa og lignende
- 75212 – indbrud lejlighed
- 75213 – indbrud i værelse
- 75217 – indbrud i landejendom

Røveri mod person (gaderøverier)

- 76319 – røveri mod andre
- 76329 – særligt farligt røveri mod andre

Røveri mod pengeinstitut, forretning, tankstation,

- 76311 – røveri mod pengeinstitut
- 76321 – særligt farligt røveri mod pengeinstitut
- 76313 – røveri mod forretning
- 76323 – særligt farligt røveri mod forretning
- 76314 – røveri mod tankstation
- 76324 – særligt farligt røveri mod tankstation

Tyveri fra borgerne

- 75551 – tyveri fra cafeteria/restauration
- 75607 – tyveri fra lomme/taske/bagage
- 75608 – tyveri af taske/bagage
- 75574 – tyver/trickyveri på gadeplan

Vold

- 73241 – vold § 244
- 73251 – vold § 245, stk. 1
- 73252 – vold med skade på legeme eller helbred § 245, stk. 2
- 73261 – vold, kvalificeret med grov skade § 246
- 73262 – vold kvalificeret med døden til følge § 246

Våbenlov

- 84171 – våbenloven, skydevåben
- 84172 – våbenloven § 4, stk. 1, kniv på offentligt sted
- 84173 – våbenloven, anden overtrædelse med kniv
- 84174 – våbenloven i øvrigt

Tyveri fra personbil

- 75511 – tyveri fra personbil

Blufærdighedskrænkelser

- 72371 – blufærdighedskrænkelser ved beføling
- 72372 – blufærdighedskrænkelser ved blotteri
- 72373 – blufærdighedskrænkelser ved beluring



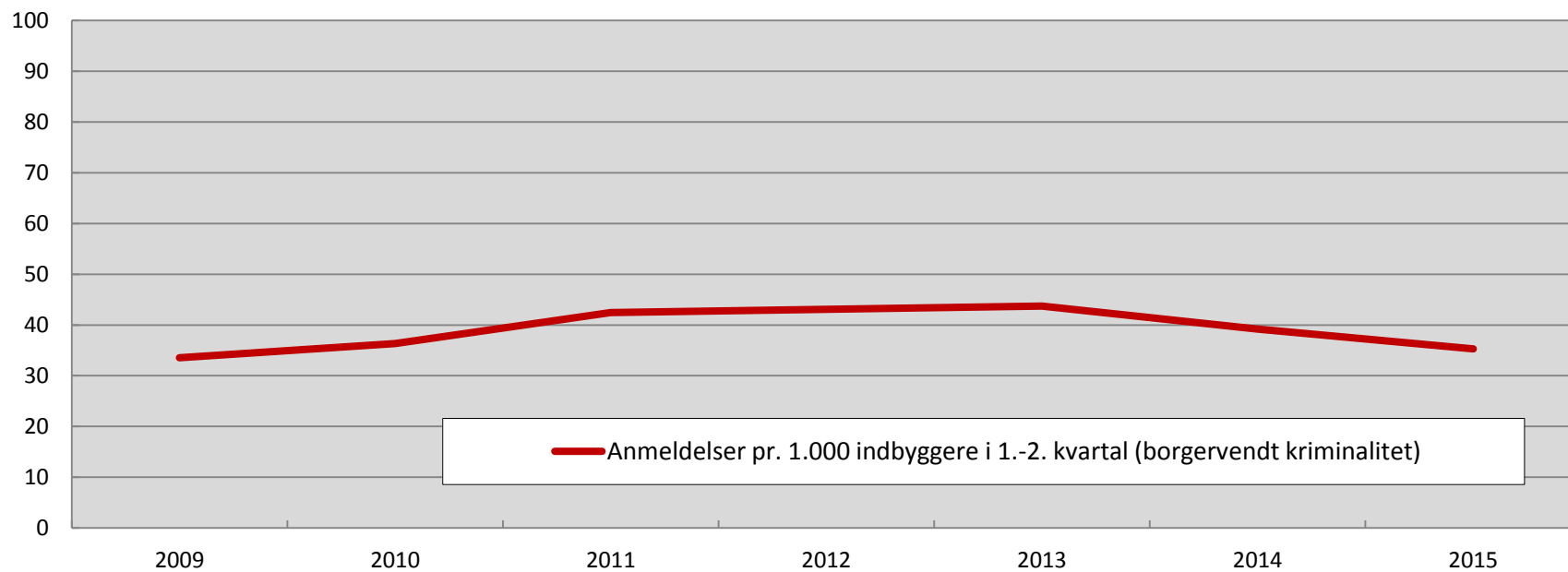
Nøgletal for kriminalitet i Københavns Kommune

1. halvår 2015



Anmeldelser pr. 1000 indbyggere 2009-2014 (borgervendt kriminalitet)

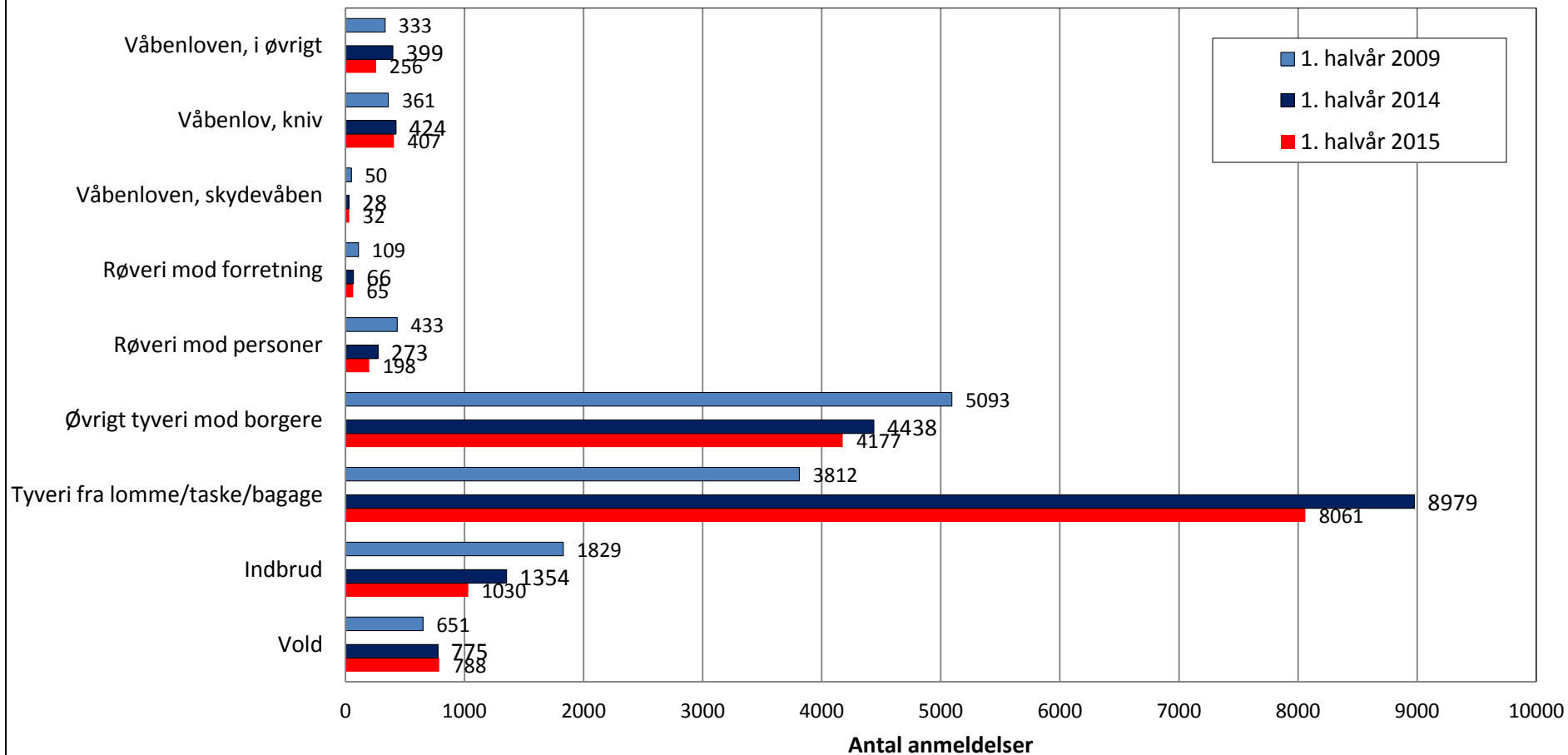
Antal i 1.000



Kilde: Københavns Politi og Danmarks Statistik.

Antal anmeldelser på udvalgte typer af kriminalitet. 1. halvår 2009, 2014 og 2015.

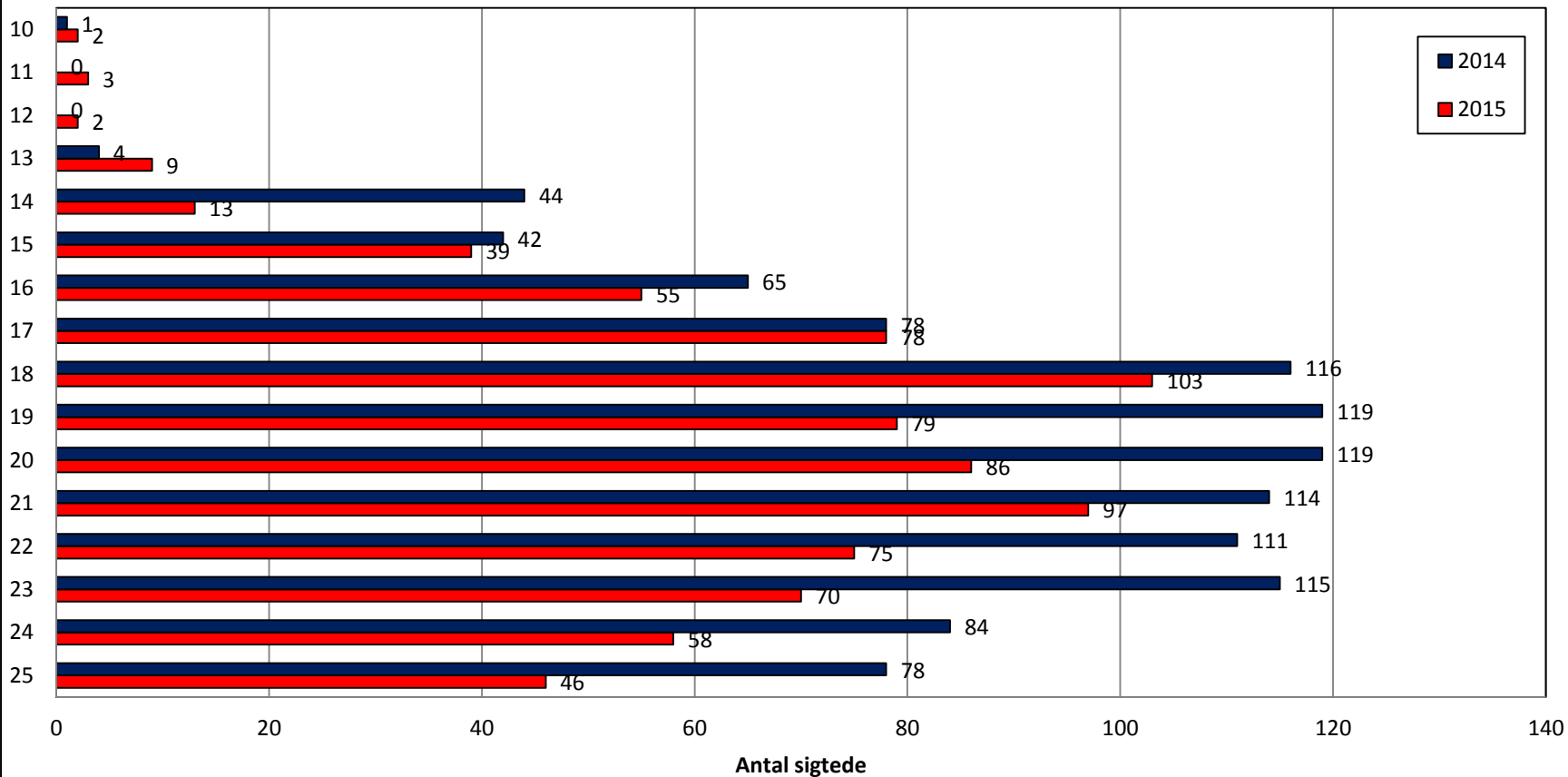
Typer af kriminalitet



Kilde: Københavns Politi.

Antal sigtede for aldersgruppen 10-25 år. 1.-2. kvartal 2014 og 1.-2. kvartal 2015.

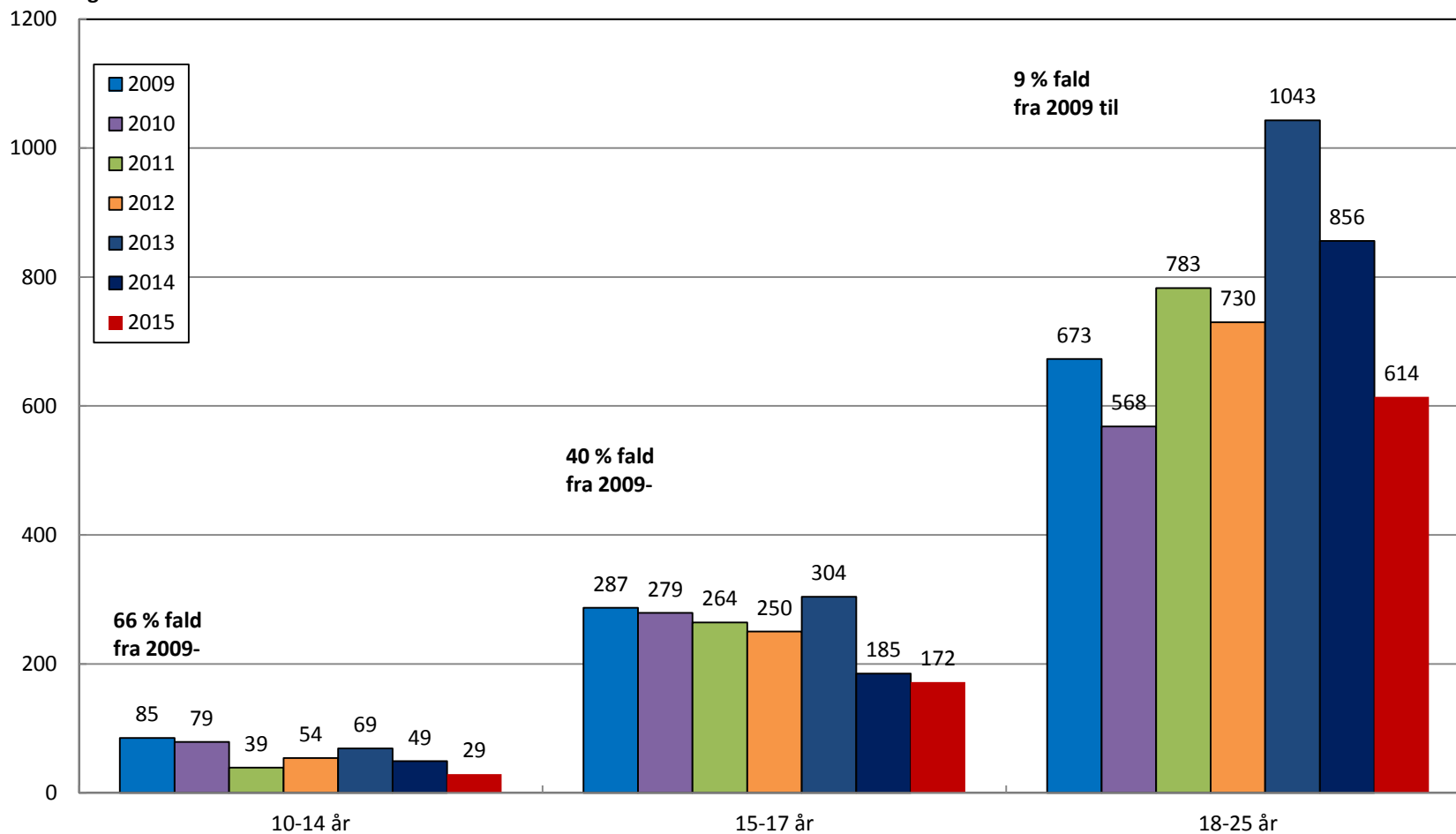
Alder



Kilde: Københavns Politi.

Antal sigtede fordelt på 3 aldersgrupper. 1.-2. kvartal 2009 til 1.-2. kvartal 2015.

Antal sigtede



Kilde: Københavns Politi.