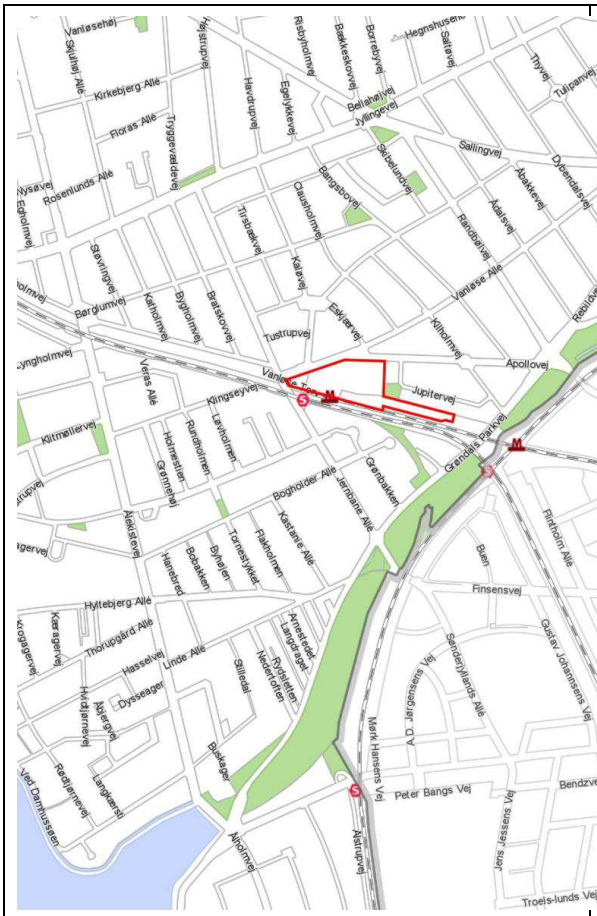


**FAKTA****Forslag til lokalplan "Apollovej III"****Bydel: Vanløse****Beliggenhed/adresse: Jernbane Alle 1 m.fl.****LOKALPLANFORSLAGET**

	<b>Eksisterende forhold</b>	<b>Muliggjorte ændringer</b>
Samlet grundareal		
Anvendelse / KP-ramme	S3*-område/T1-område	C3*
Bebyggelsesprocent	185%	185 %
Maksimal bygningshøjde/ antal etager	24 m	*26 m
Etageareal		37.500 m <sup>2</sup>
Muliggjort m <sup>2</sup> bolig		16.043 m <sup>2</sup>
Muliggjort m <sup>2</sup> erhverv		24.065 m <sup>2</sup>
Friarealprocent boliger		I størrelsesordenen 30 pct. af boligetagearealet.
Friarealprocent erhverv		I størrelsesordenen 10 pct. af erhvervsetagearealet.
Bilparkering / antal pladser		Parkeringsdækningen skal være 1 parkeringsplads pr. 100 m <sup>2</sup> etageareal samt 1 pr. 300 m <sup>2</sup> ungdomsboligetageareal.
Cykelparkering		For butikscenteret skal der mindst etableres 1 plads pr. 75 m <sup>2</sup> butiksareal. Der skal etableres mindst 3 cykelparkeringspladser pr. 100 m <sup>2</sup> boligetageareal.

		<p>For serviceerhverv skal der mindst etableres 4 pladser pr. 100 m<sup>2</sup>.</p> <p>For ungdomsboliger skal der mindst etableres 4 pladser pr. 100 m<sup>2</sup>.</p> <p>For ældre- og plejeboliger skal der mindst etableres 1,5 pladser pr. 100 m<sup>2</sup>.</p> <p>For uddannelsesinstitutioner skal der mindst etableres 0,5 pladser pr. studerende/ansat.</p>
Detailhandel	18.000 m <sup>2</sup>	20.000 m <sup>2</sup>
Særlige bemærkninger	der kan tillades enkelt bygninger med en højde over 24 meter	Der tillades en max. bygningshøjde på 26 m.