

NOTAT

Projekt Skybrudssikring Ørnevej, Vibevej og Glentevej
Kunde Teknik og Miljøforvaltningen
Dato 21/ 03/ 2018
Til Søren Them Parnas
Fra Simon Vindis
Kopi til Jesper Rasmussen
Lars Testmann

1. Parkeringsanalyse af erstatningsparkering i Fuglekvarteret, Opsamlingsnotat

Der er i forbindelse med projektet Skybrudssikring Ørnevej, Vibevej og Glentevej foretaget en parkeringsanalyse i området, for at fastslå om det er muligt at finde erstatningsparkering for de parkeringspladser, der bliver nedlagt i forbindelse med omdannelsen af Vibevej. I alt nedlægges 64 parkeringspladser på Vibevej.

Parkeringsanalysen viser, at der inden for de eksisterende veje vil kunne etableres 64 erstatningspladser i Fuglekvarteret uden for projektområdet.

Pladserne er fordelt på syv lokaliteter. Lokaliteterne, antallet af pladser og de omtrentlige etableringsomkostninger er:

1. Svanevej	6 pladser	100.000 kr.
2. Drejervej	7 pladser	30.000 kr.
3. Rørsangervej	10 pladser	150.000 kr.
4. Rørsangervej	20 pladser	470.000 kr.
5. Glentevej/Glenteparken	4 pladser	55.000 kr.
6. Svanevej	8 pladser	130.000 kr.
7. Lærkevej	9 pladser	190.000 kr.

De 64 parkeringspladser koster samlet set ca. 1.125.000 kr. at etablere, hvilket er omkring 17.500 kr. pr. plads. Priserne er baseret på grove anlægsoverslag og er ekskl. moms.

Pladser, der er lette at etablere

På de fem førstnævnte lokaliteter kan parkeringen umiddelbart etableres inden for vejarealet, og vil overholde alle krav til dimensioner og manøvrearealer samt tilbageværende fortovsbredder mv.

Disse 54 parkeringspladser er lette at etablere og kræver ikke mere dybdegående undersøgelser af geometri og matrikulære forhold.

Dato 21/03/2018

Rambøll
Hannemanns Allé 53
DK-2300 København S

T +45 5161 1000
F +45 5161 1001
www.ramboll.dk

Rambøll Danmark A/S
CVR NR. 35128417

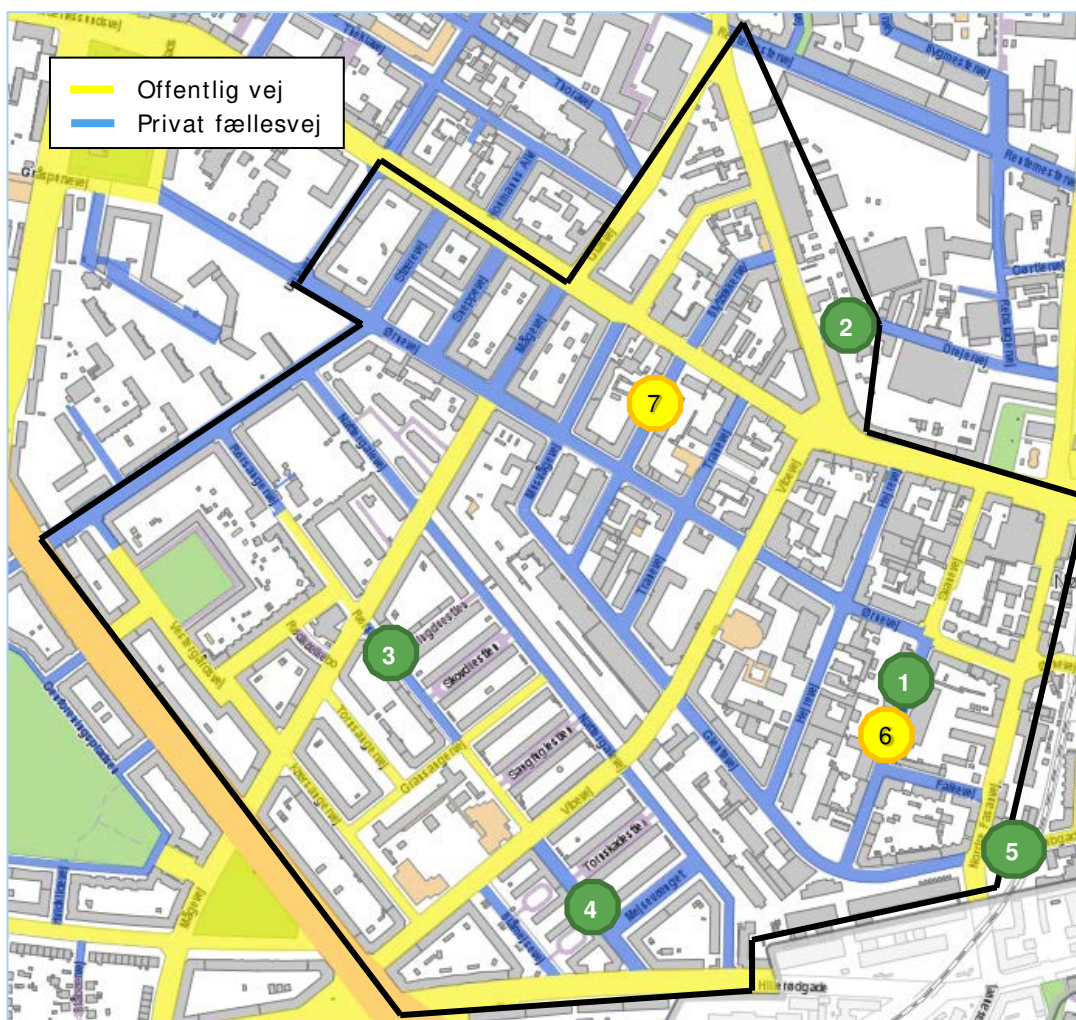
Pladser, der er sværere at etablere

De 17 parkeringspladser på de sidste to lokaliteter, er lidt sværere at umiddelbart at etablere. Der vil være plads i gaderummet til pladserne, men på Svanevej skal de matrikulære forhold undersøges nærmere.

På Lærkevej vil etablering af parkeringen betyde, at den resulterende fortovsbredde på strækningen vil være 1,6 m. Det er under Københavns Kommunes standard, men vurderes i praksis at ville kunne fungere.

Oplæg til erstatningsparkering

Nedenfor er de seks lokaliteter vist på et kort over området, og efterfølgende er der givet en oversigtlig beskrivelse af hvert projektforslag. I notatet "Parkeringsanalyse af erstatningsparkering i Fuglekvarteret" er alle projektforslagene beskrevet.



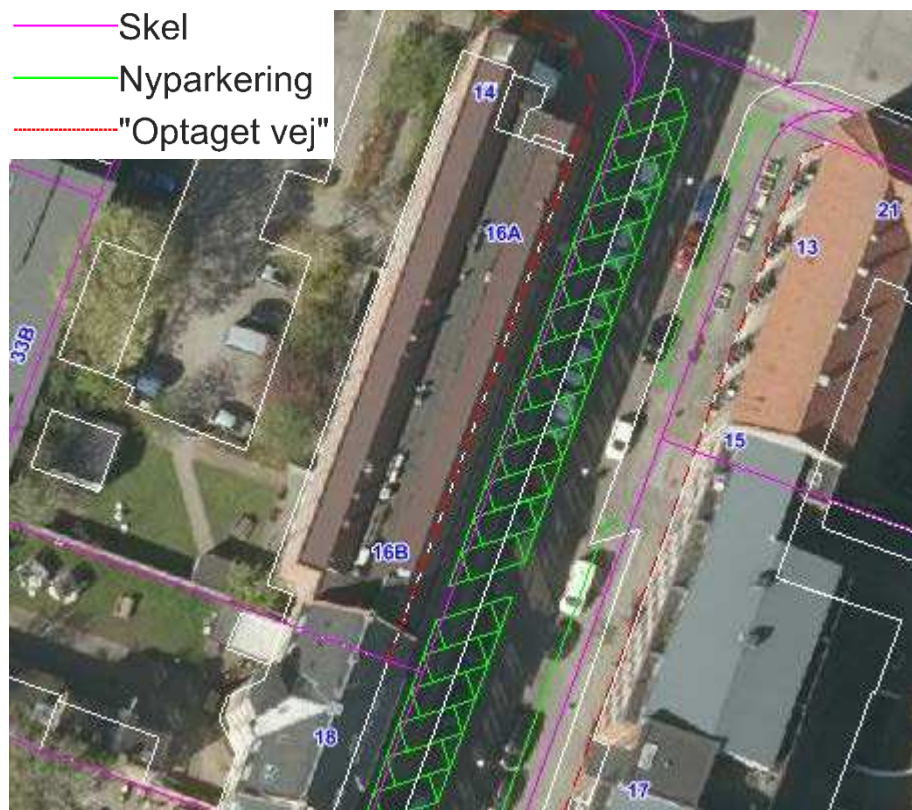
Figur 1 Lokalisering af erstatningsparkering. Grønne lokaliteter er lette at etablere, gule lokaliteter er sværere at etablere.

1.1 Svanevej 16

Projekt, der er let at etablere

Længdeparkeringen på Svanevej foran nr. 16A-B ændres til 60 graders skråparkering. Samtidig flyttes længdeparkeringen i modsatte side foran nr. 13-17 tættere på husfacaden. Der bevares en fortovsbredde på mindst 2,5 m i begge sider.

Projektet giver 6 ekstra parkeringspladser.
 Projektet kan gennemføres for ca. 100.000 kr. ekskl. moms.



Figur 2 Potentiale for skråparkering på Svanevej

1.2 Drejervej

Projekt, der er let at etablere

Længdeparkeringen på Drejervej foran nr. 16 ændres til 60 graders skråparkering. Som konsekvens heraf nedlægges fortovet foran nr. 16, hvilket ikke anses som problematisk, da strækningen er facadeløs, og der kun færdes få fodgængere.

Projektet giver 7 ekstra parkeringspladser.
Projektet kan gennemføres for ca. 30.000 kr. ekskl. moms.



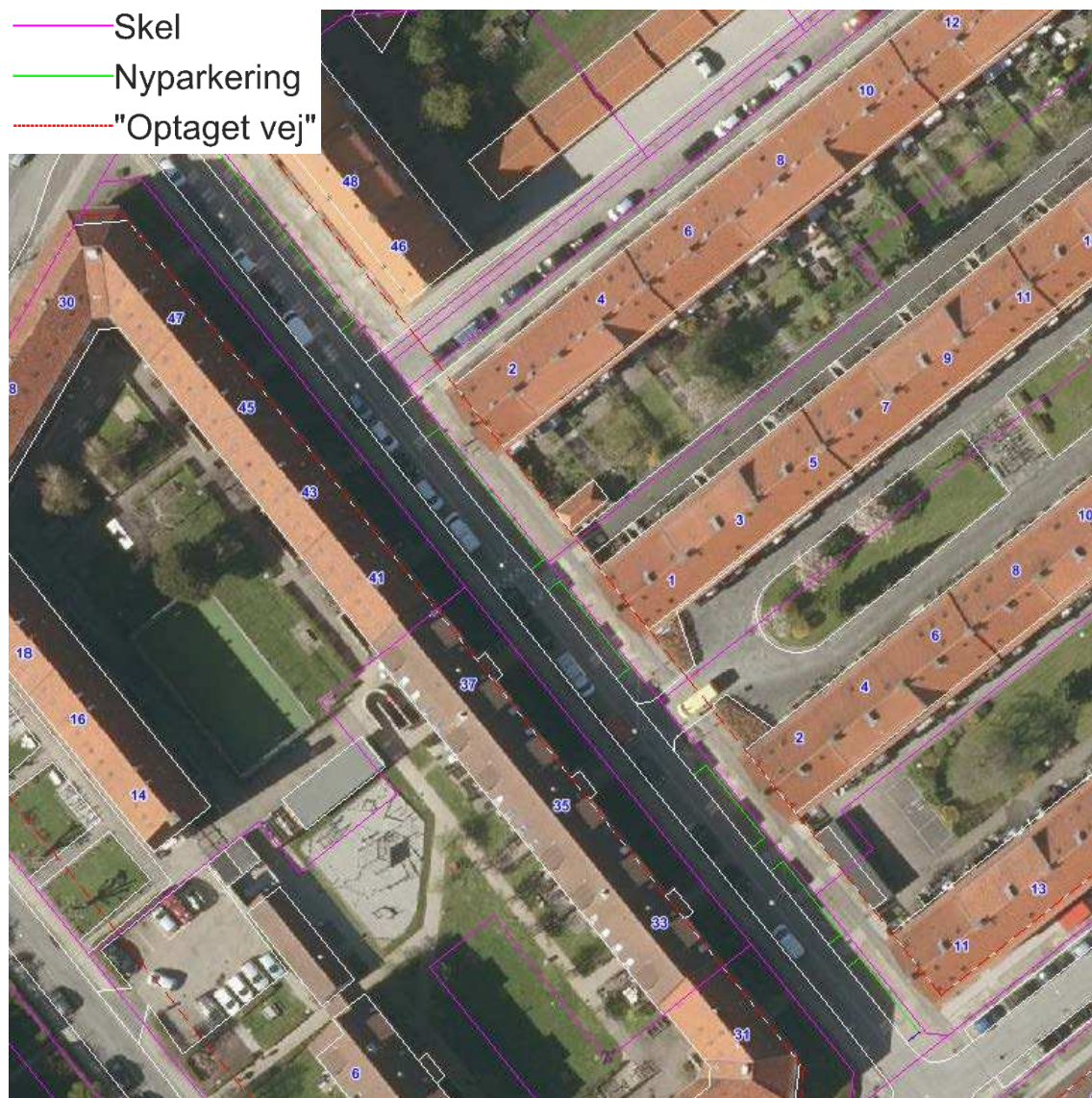
Figur 3 Potentiale for skråparkering på Drejervej

1.3 Rørsangervej

Projekt, der er let at etablere

Der etableres længdeparkering på grusarealet på Rørsangervej foran Ringduestien nr. 1 Skovduestien nr. 1 og 2 og Gransangervej nr. 11.
Fortovsarealerne påvirkes ikke af projektet.

Projektet giver 10 ekstra parkeringspladser.
Projektet kan gennemføres for ca. 150.000 kr. ekskl. moms.



Figur 4 Potentiale for længdeparkering på Rørsangervej

1.4 Rørsangervej

Projekt, der er let at etablere

Der etableres længdeparkering på Rørsangervej foran Mejsevænget nr.1, Tornskadestien nr. 1 og 2, Vibevej nr. 65 og fortovet ved Rørsangervej nr. 2 og 4. Der bevares en fortovsbredde på mindst 2,5 m i begge sider.

Projektet giver 20 ekstra parkeringspladser.

Projektet kan gennemføres for ca. 470.000 kr. ekskl. moms.



Figur 5 Potentiale for længdeparkering på Rørsangervej

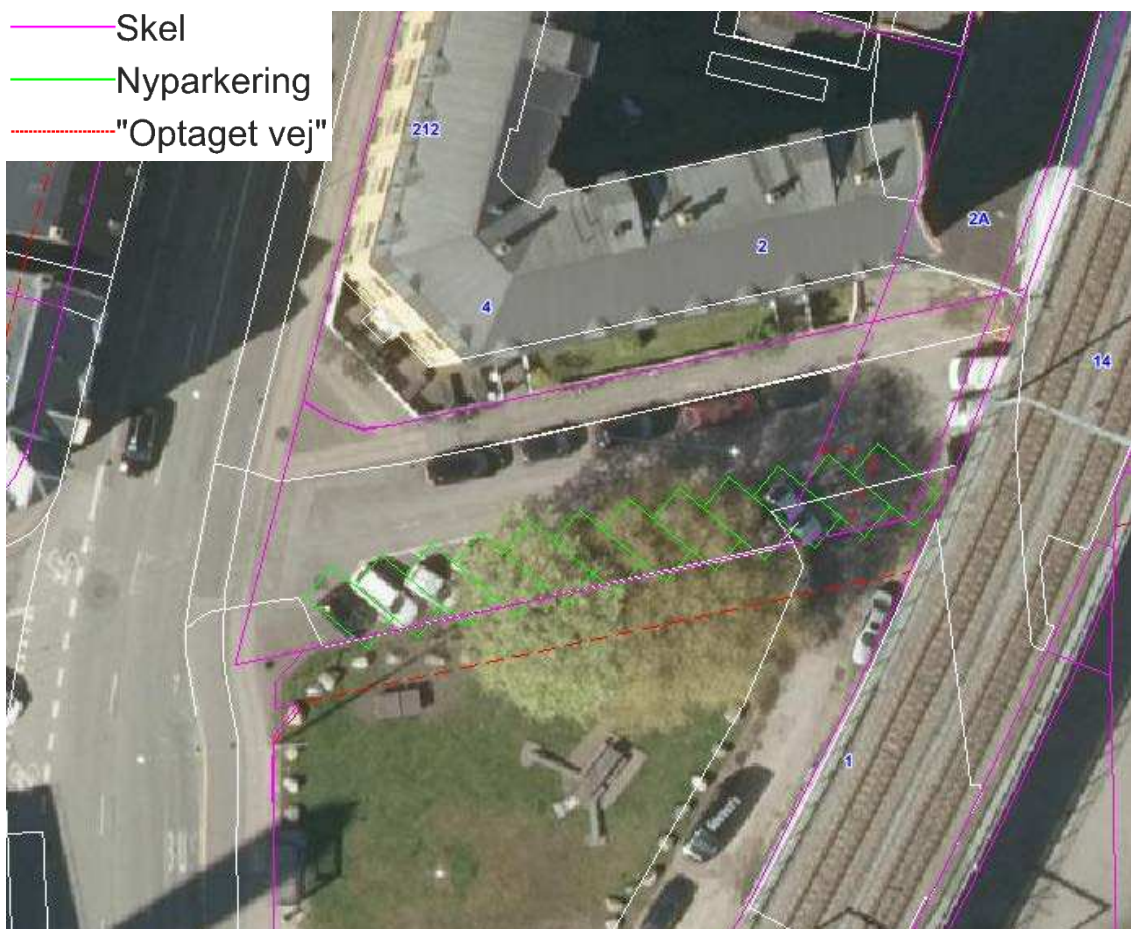


Figur 6 Potentiale for længdeparkering på Rørsangervej

1.5 Glentevej/ Glenteparken
 Projekt, der er let at etablere

Overkørslen til Glentevej langs banen ved Glenteparken nedlægges. Der etableres 60 graders skråparkering samtidig med at den eksisterende skråparkering tilpasses.

Projektet giver 4 ekstra parkeringspladser.
 Projektet kan gennemføres for ca. 55.000 kr. ekskl. moms.



Figur 7 Potentiale for udvidelse af skråparkering på Glentevej

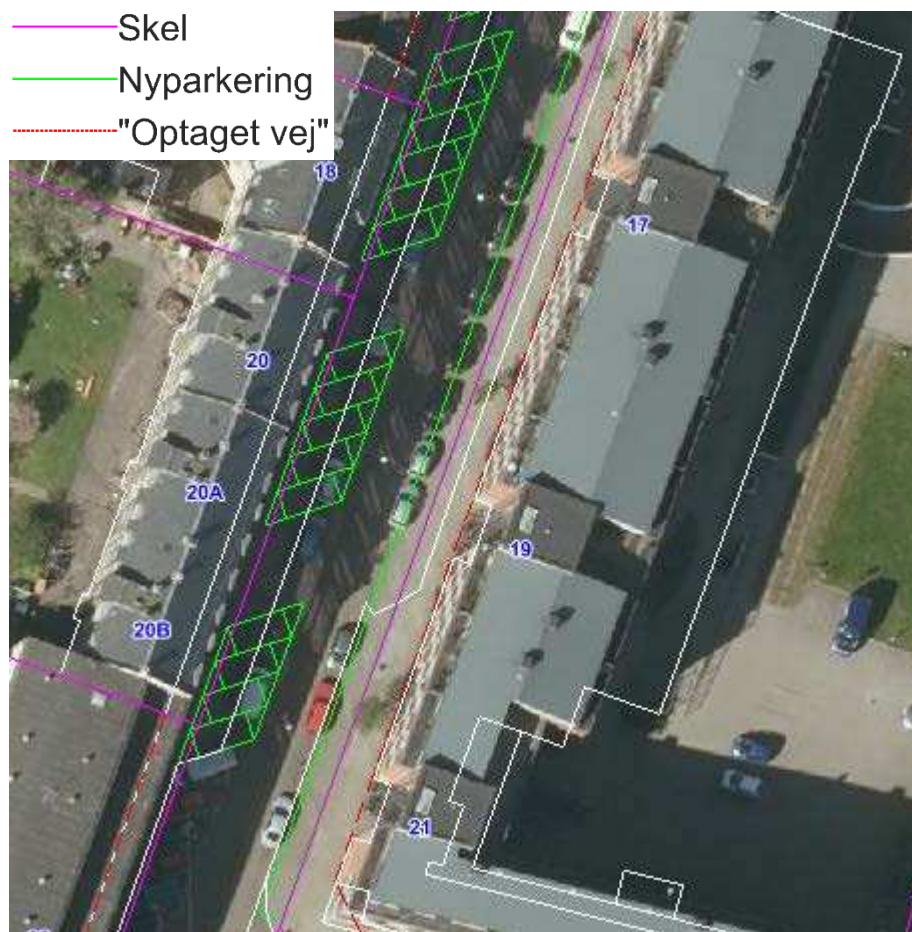
1.6 Svanevej

Projekt, der er sværere at etablere

Længdeparkeringen på Svanevej foran nr. 18, 20 og 20A-B ændres til 60 graders skråparkering. Der bevares en fortovsbredde på mindst 2,5 m i begge sider.

Projektet giver 8 ekstra parkeringspladser.

Projektet kan gennemføres for ca. 130.000 kr. ekskl. moms.



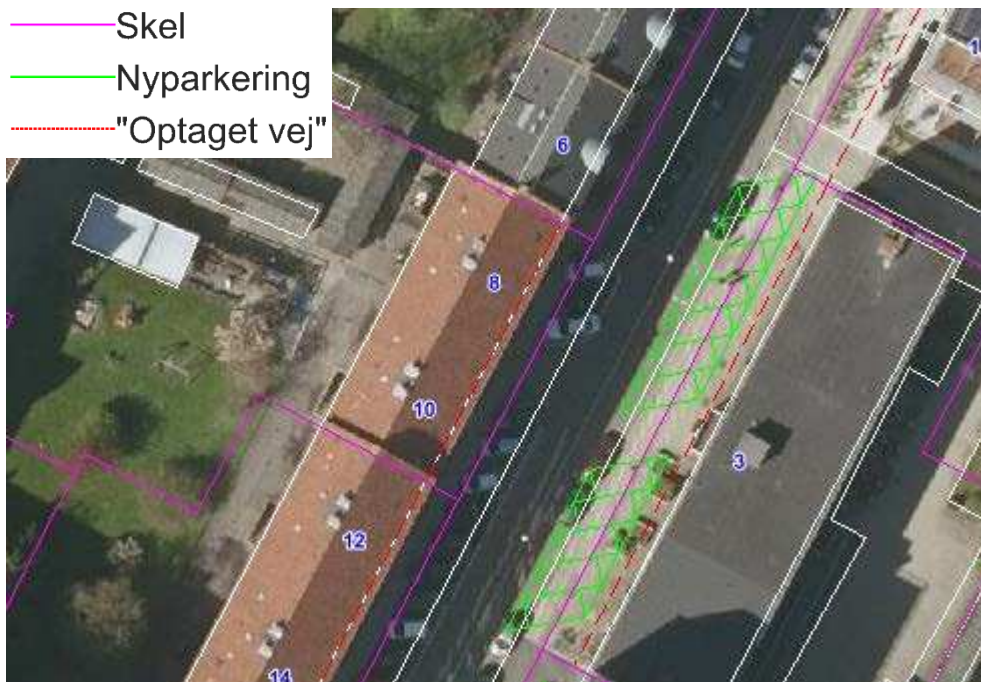
Figur 8 Potentiale for skråparkering på Svanevej

1.7 Lærkevej

Projekt, der er sværere at etablere

Længdeparkeringen på Lærkevej foran nr. 3 ændres til 60 graders skråparkering. Der vil være en fortovsbredde på 1,6 meter (afstanden mellem parkeringspladserne og grænsen for "optaget vej")

Projektet giver 9 ekstra parkeringspladser.
 Projektet kan gennemføres for ca. 190.000 kr. ekskl. moms.



Figur 9 Potentiale for skråparkering på Lærkevej