

Bilag 3. Host City Copenhagen





MATCH SCHEDULE

MAY 2018



	GROUP STAGE													K.O. STAGE															
	Match Day 1					Match Day 2				Match Day 3				25.06 26.06	Round of 16				Quarter-finals		Semi-finals		Final						
	FRI 12.06	SAT 13.06	SUN 14.06	MON 15.06	TUE 16.06	WED 17.06	THU 18.06	FRI 19.06	SAT 20.06	SUN 21.06	MON 22.06	TUE 23.06	WED 24.06		SAT 27.06	SUN 28.06	MON 29.06	TUE 30.06	01.07 02.07	FRI 03.07	SAT 04.07	05.07 06.07	TUE 07.07	WED 08.07	09.07 10.07 11.07	SUN 12.07			
ROME Stadio Olimpico 68'000	GROUP A				GROUP A				GROUP A				REST DAYS										W43 v W44 21:00 CET						
BAKU Baku Olympic Stadium 69'000	GROUP A				GROUP A				GROUP A				REST DAYS										W40 v W28 16:00 CET						
ST-PETERSBURG Saint-Petersburg Stadium 61'000	GROUP B				GROUP B				GROUP B				REST DAYS										W41 v W42 16:00 CET						
COPENHAGEN Parken Stadium 38'000	GROUP B				GROUP B				GROUP B				REST DAYS																
AMSTERDAM Johan Cruijff Arena 54'000	GROUP C				GROUP C				GROUP C				REST DAYS																
BUCHAREST National Arena Bucharest 54'000	GROUP C				GROUP C				GROUP C				REST DAYS																
LONDON Wembley Stadium 90'000	GROUP D				GROUP D				GROUP D				REST DAYS																
GLASGOW Hampden Park 51'000	GROUP D				GROUP D				GROUP D				REST DAYS																
BILBAO San Mamés Stadium 53'000	GROUP E				GROUP E				GROUP E				REST DAYS																
DUBLIN Dublin Arena 51'000	GROUP E				GROUP E				GROUP E				REST DAYS																
MÜNICH Football Arena Munich 70'000	GROUP F				GROUP F				GROUP F				REST DAYS										W25 v W27 21:00 CET						
BUDAPEST Puskás Ferenc Stadium 68'000	GROUP F				GROUP F				GROUP F				REST DAYS																
														REST DAYS										W45 v W50 21:00 CET					

GROUP A			
A1			
A2			
A3			
A4			
GROUP B			
B1			
B2			
B3			
B4			
GROUP C			
C1			
C2			
C3			
C4			
GROUP D			
D1			
D2			
D3			
D4			
GROUP E			
E1			
E2			
E3			
E4			
GROUP F			
F1			
F2			
F3			
F4			

EM starter
12. juni 2020

Finalen spilles
12. juli 2020

Puljekampe i
København:
13. juni 2020
18. juni 2020
22. juni 2020

1/8-dels
finale:
29. juni 2020

Booking.com

Hisense



Københavns Kommunes Budget



Københavns Kommunes samlede bevilling til EM 2020 på i alt 18 mio. kr. (2018 p/l) blev afsat i forbindelse med forhandlingerne om Budget 2018 og er sammensat som følger:

- 8,2 mio. kr. i direkte tilskud til DBU
- 7,7 mio. kr. i ekstraudgifter til Teknik- og Miljøforvaltningen
- 2,1 mio. kr. til Kultur- og Fritidsforvaltningen til aktivering af EM 2020.

Københavns overordnede målsætninger for værtskabet 2020 (vedtaget i BR, februar 2018):



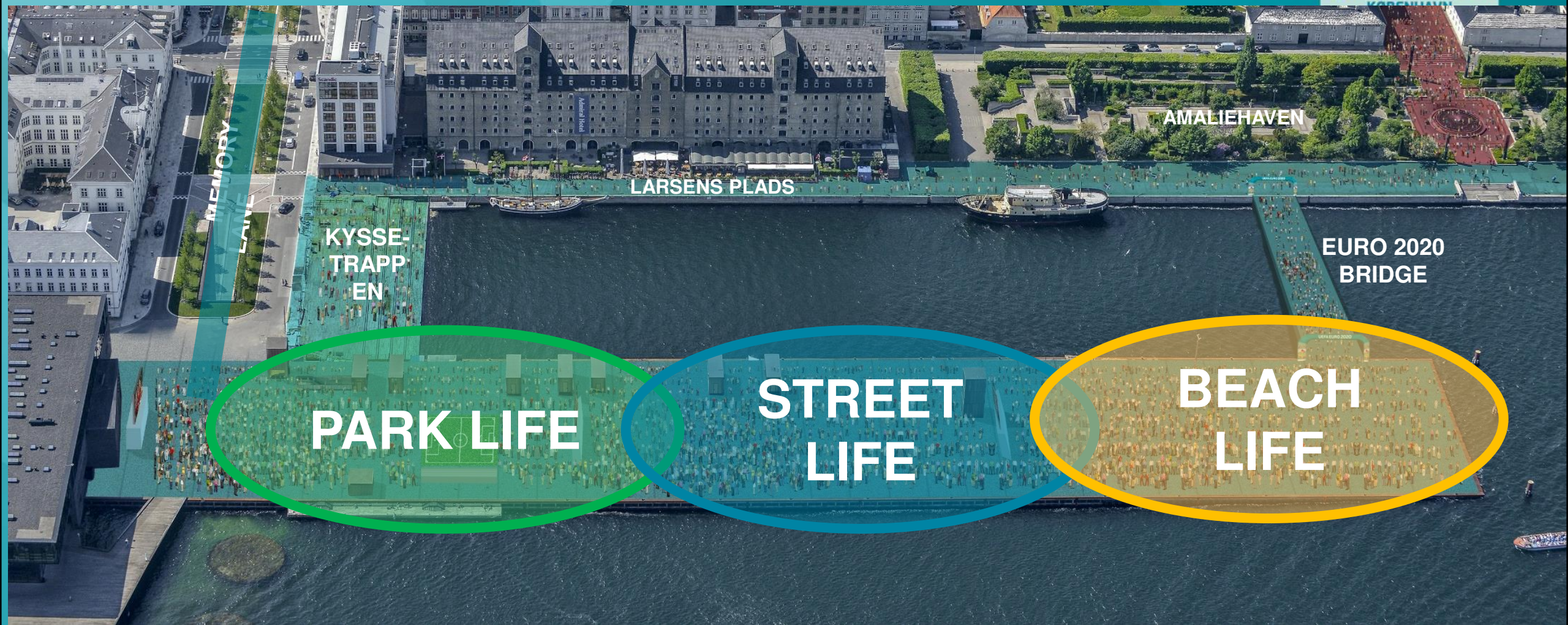
- ⌘ at sikre eventen professionelle rammer
- ⌘ at EM 2020 skal efterlade et positivt, blivende aftryk på byens kultur- og fritidsliv
- ⌘ at bruge UEFA 2020 som løftestang for at udvikle fodbold som foreningsidræt i København – både på forenings- og facilitetssiden
- ⌘ at skabe en markant københavnerevent med international gennemslagskraft, som formår at engagere og inddrage flest mulige borgere, gæster, besøgende og øvrige interessenter - både i udviklingsfasen og i afviklingsfasen
- ⌘ at udnytte de kommercielle potentialer ved det store turisme ryk-ind i samarbejde med bl.a. Wonderful Copenhagen
- ⌘ at udnytte de mulige erhvervsmæssige samarbejder, som vil kunne etableres til gavn for øget vækst i Greater Copenhagen

THE COPENHAGEN CONCEPT



Fan Zone, Spectator Experience, Outreach – Building
Bridges

FAN ZONE koncept – Ofelia Plads (ikke afklaret)



PARK LIFE

STREET LIFE

BEACH LIFE

Outreach program – hovedspor



EQUAL GAME



FOOTBALL FOR ALL



FOOTBALL CULTURE WITH AN EDGE



KICK OFF

KICK OFF

Hensigtserklæring – DBU, DBU København, KFF



Udvikling af faciliteter

- ⌘ Nye og flere faciliteter (kunstgræs, multibaner, street soccer)
- ⌘ Forbedring og nytænkning af eksisterende faciliteter og restarealer
- ⌘ Undersøge muligheder for ekstern finansiering af nye faciliteter

Styrkelse af foreningslivet

- Fodboldforeninger skal have mulighed for at promovere dansk foreningskultur via aktiviteter og sideevents i gadebilledet under EM 2020
- Foreningerne involveres i og tager ejerskab for sideevents ifm. EM 2020 (fx skoleturnering, fanzone)
- Styrkelse af frivillige i klubberne (fx via kampagne under EM 2020)
- Fodbold gøres mere tilgængeligt for piger og kvinder – flere medlemmer

Profilering af København som fodboldby

- Mulighed for at spille fodbold i alle afskygninger
- Formidle gode fodboldhistorier og EM 2020 som event i medier, digitale platforme mv.

Organisering

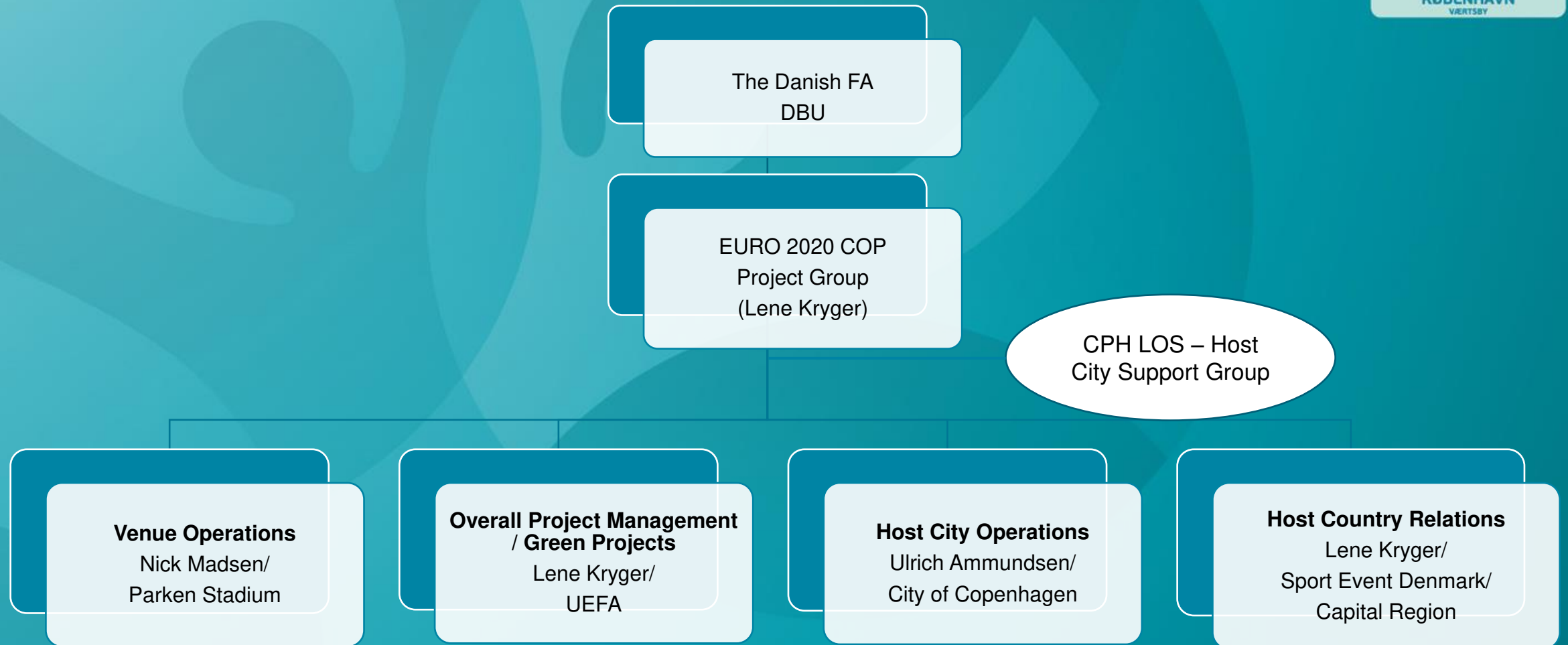


TILSKUDSAFTALE FOR KØBENHAVNS KOMMUNES BUDGET



- ⌘ Indgået mellem Københavns Kommune og DBU ultimo juni 2018
- ⌘ Angiver vilkår og forudsætninger for kommunes tilskud
- ⌘ Regulerer parternes forpligtelser, så kommunen, der over for UEFA har ansvaret for at opfylde Host City Agreement, sikrer sig, at DBU udfører de aftalte opgaver.

EURO 2020 - LOCAL ORGANISING STRUCTURE (LOS)



Copenhagen LOS Support Group - key responsibilities



The CPH LOS Support Group is formed by partners of the Danish FA, the city, the country and the stadium. Each partner will contribute with either a financial contribution or internal resources to support the EURO 2020 projects in Copenhagen.

CHP LOS Support Group consist of: DBU, DBU København, Københavns Kommune, Wonderful Copenhagen, Region Hovedstaden, Sport Event Denmark, Telia Parken)

The main objectives of the LOS Support Group are:

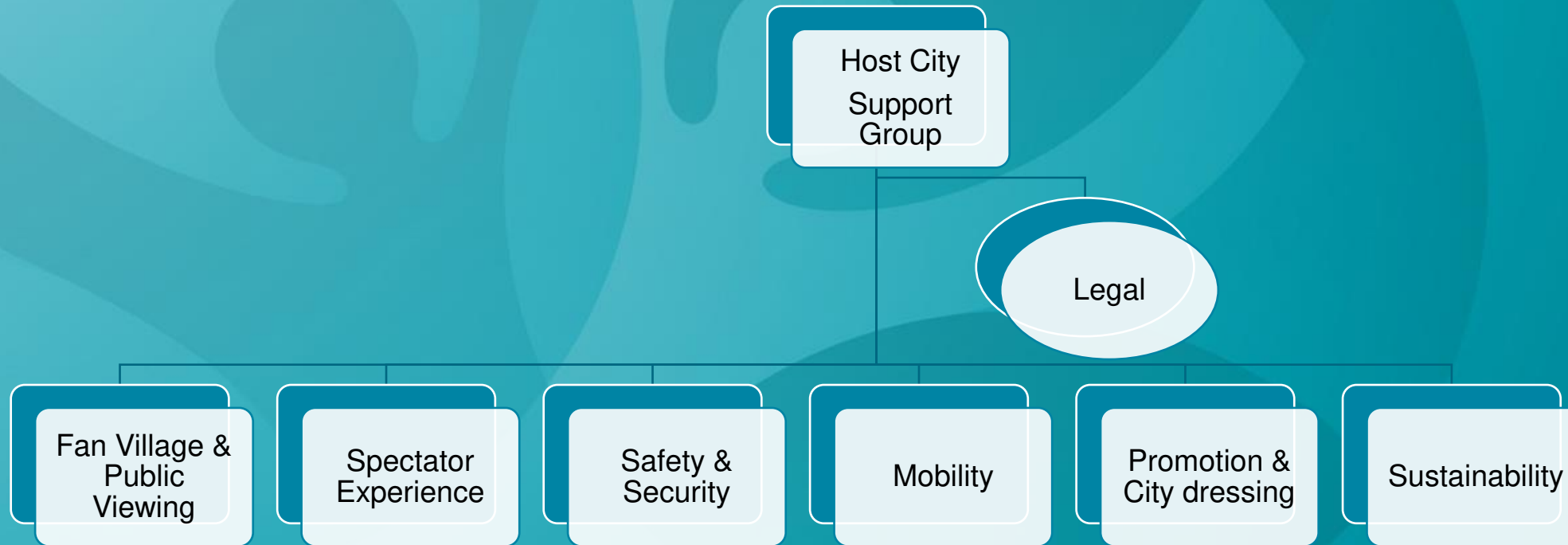
- Establish efficient communication lines, ensuring that all LOS partners can follow the project development plan
- Supporting the development of the Host City concepts
 - Ensuring that the working groups can gain access to the right resources
 - Ensuring the support of the right stakeholders & public partners
 - Ensuring that the interests and values of all LOS partners are integrated in the plans
- Overall supervision and management of the Host City Agreement, guidelines etc.
- Financial monitoring of the Host City budget
- Supporting the ambition of ensuring a national event
- Supporting the national promotion plan
- Manage potential crisis

Mandate:

The final operational decision lies with DBU and EURO 2020 COP Project Group

The LOS Support Group meets every three months

Host City Operations – EM 2020 Working Groups



Intern projektorganisering – Københavns Kommune



Intern KK EM 2020 Styregruppe (EURO 2020 Host City Steering Group)

KFF: Anders Bager Jensen, TMF: Michel Schilling, ØKF: Søren Tegen Pedersen
Direktionsniveau

Intern KK Følgegruppe (EURO 2020 CPH Delivery Group)

KFF: Thomas Bach (Idrætsudvikling), TMF: Mikkel Halbye Mindegaard (Byliv), ØKF: Annemarie Munk Riis (Kontor for Vækst & Erhverv)

Culture and Leisure Administration

Key deliverables:

- Project manager across the Host city administrations
- Planning and coordinating side events in Copenhagen up to and during EURO 2020
- Fan zone activities
- Promoting football as a club sports in Copenhagen

Technical and Environmental Administration

Key Deliverables:

- Venue – Outer Security Perimeter
- Mobility
- Fan Zone set up and operation

Financial Administration

Key Deliverables:

- Coordinating Tourism and marketing efforts in cooperation with etc. WoCo and Visit Denmark
- Business Partnerships around EURO 2020