



Anlægsstatus – maj afrapportering

Rapporten er et udtræk af vedlagte projektoverblik. Projektoverblikket opdateres hver måned og er et dynamisk dokument, der viser et øjebliksbillede af status på igangsatte byggeprojekter i BUF's regi.

Afrapporteringen viser større ændringer i forhold til sidste opdatering af projektoverblikket. Mindre justeringer er kun anført i projektoverblikket.

Byggerier som er ibrugtaget fremgår ikke af projektoverblikket.

Anlæg

Ansvarlig chef	Knud Langberg
Projektleder	Lise Funch



Byggeprojekter ibrugtaget 25.4.12 – 7.6.2012		
Adresse	Pladser/spor	Bemærkninger
Sydhavn Skole	0,3 spor	Tidlig opstart. Pladserne er etableret midlertidigt på Bavnehøj Skole
Sydhavn Skole	50 KKFO- pladser	Tidlig opstart. Pladserne er etableret midlertidigt på Bavnehøj Skole
Amager Fælled Skole	50 fh. pladser	Pladserne er midlertidig etableret i pavilloner i Njalsgade. Afhjælpende foranstaltninger, pladsgaranti
Lergravs Parkens Skole	25 fh. pladser	Afhjælpende foranstaltninger, pladsgaranti
Sundbyøster Skole,	25 fh. Pladser	Afhjælpende foranstaltninger, pladsgaranti



Nye projekter i perioden 25.4.12 – 7.6.2012

Adresse	Pladser/spor	Bemærkninger
Filosofvænget 17	kompenstationssag	Etablering af elevator
Brønshøj Skole	Forundersøgelse	Undersøgelse af udvidelsesmuligheder /økonomi
Øster Farimagsgades Skole	0,1 spor	Opstilling af midlertidig pavillon i forbindelse med udvidelse af skolen
Kirsebærhavns Skole	Forundersøgelse	Undersøgelse af udvidelsesmuligheder /økonomi
Christianshavns Skole	0,3 spor	Tidlig opstart af skolespor. Der etableres midlertidig pavillon til opstart af nye børnehaveklaser fra skolestart i august 2012.



Projekter forsinket 25.4.12 – 7.6.2012

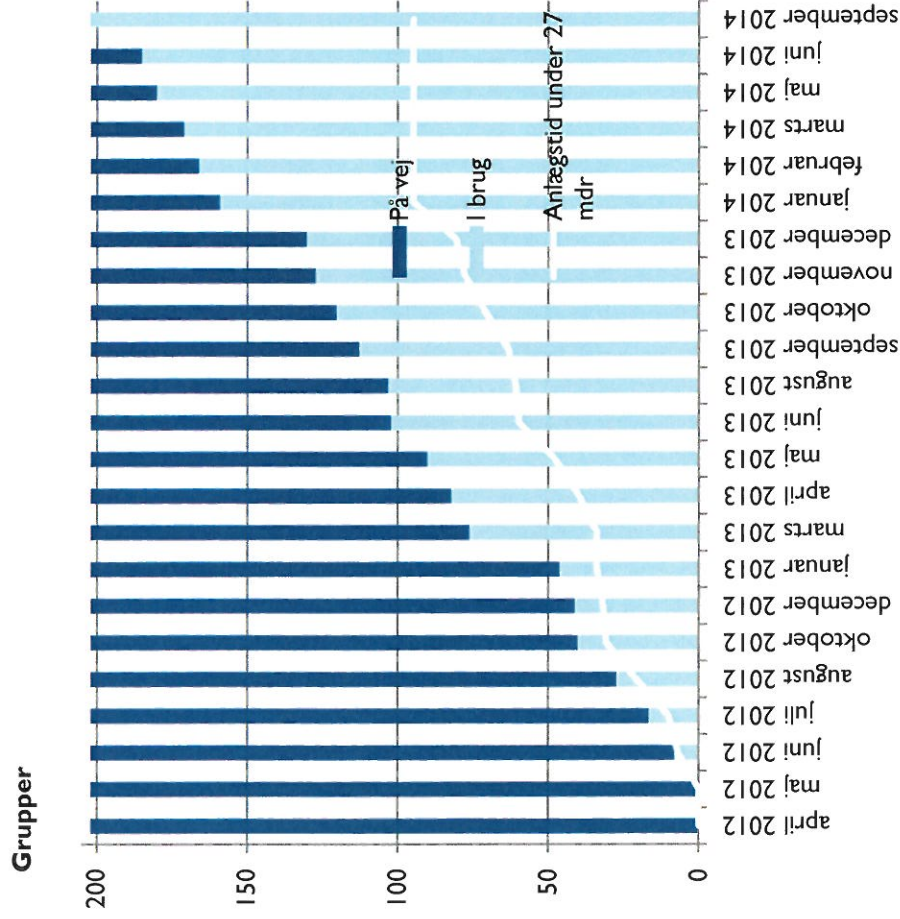
Adresse	Pladser/spor	Bemærkninger
Amager Fælled Vej 135	48 vg. 66 bh.	Projektet er yderligere forsinket. Entreprenør gik konkurs i december 2011. Det juridiske omkring konkursen er nu afsluttet. Projektet genoptages nu og sendes i udbud. Ny tidsplan er ændret fra oprindelig ibrugtagning i marts 2013 til september 2013. Institutionen er i tidlig opstart i pavillon i Njalsgade.
Tagsbo Madskole		Ny tidsplan for ibrugtagning. Projektet er forsinket på grund af nærmere undersøgelser og vurdering af eksisterende tekniske anlæg som skal indpasses i det nye projekt bl.a. ventilation. Ibrugtagning ændret fra august 2012 til januar 2013.
Vibenshus Skole	Udvidelse med 1 spor	Tidsplan ændret fordi der skal koordineres med projekt omkring helhedsrenovering. Ibrugtagning af kapacitet forsinkes ikke.
Kildevældsskolen	10 KKFO og 0,1 spor	Dato for ibrugtagning er ændret. Projektet var for dyrt og der er nu lavet et nyt projektforslag indenfor den økonomiske ramme. Ibrugtagning ændret fra august 2012 til august 2013
Rosenlundsvvej 1	172 udf. bh. Pladser	Ibrugtagning rykket fra oktober 2013 til december 2013. Forsinkelsen skyldes en beslutning om at etapele byggeriet, hvorved genhusning undgås.
Vestre Teglgade	60 vg. 22 bh.	Der forhandles fortsat med 3. mand. Forhandlinger forventes afsluttet i løbet af sommeren og dato for ibrugtagning og dato for sagens behandling i BUU er derfor ændret. Der planlægges aktuelt med byggestart i december 2012 og ibrugtagning i august 2013
Carl Jacobsens Vej 23	48 vg. 66 bh	Dato for ibrugtagning ændret fra oktober 2013 til januar 2014, da institutionsbyggeriet er en del af et større boligbyggeri, og derfor er underlagt byggeriets samlede tidsplan.
Nyborggade 23	24 vg. 132 bh	Tidsplan ændret pga. forhandlinger omkring økonomi m.v. efter udbud af projektet. Ibrugtagning rykket fra april 2013 til januar 2014
Nyborggade X (tidlig opstart)	120 vg.	Ibrugtagning ændret fra marts 2012 til august 2012, da myndighedsbehandling i forhold til forureningsproblematikken har afventet en endelig afklaring.



Projekter opgivet fra 25.4.12 – 7.6.2012

Adresse	Pladser/spor	Bemærkninger
Bellmangsgade 23	Kompensationssag	Etablering af elevator. Projekt opgivet da løsningen er for dyr.
Tyborøn Alle 55	Kompensationssag	Etablering af elevator. Projekt opgivet da løsningen er for dyr.
Rantzausgade 56	Flerbørnsdagspleje	Politisk beslutning om, at der ikke skal yderligere flerbørnsdagsplejepladser

Tidslinje over ibrugtagning af daginstitutionspladser, status pr. 7.06.2012



Der er 202 grupper på vej mod 205 i april. Faldet skyldes primært, at det pt. er usikkert hvornår de 2 grupper i Møllegade (De Gamles By) kan tages i brug.

97 af de igangværende grupper har en anlægstid på 27 måneder eller derunder. Det svarer til 48% af de igangværende grupper.

Den gennemsnitlige byggetid pr. projekt er (mdr.) : 27,9
Mindste byggetid (mdr.): 8
Længste byggetid (mdr): 52

Årsager til eventuelle forsinkelser/standsning af anlægssager



Nedenstående omhandler risikoelementer i forhold til anlægshastighed for byggeprojekter, som medfører forsinkelse i forhold til ibrugtagning af byggerier eller i enkelte tilfælde opgivelse af projekter. Listen er ikke udtømmende:

- Forhandlinger - Køb, lejekontrakter, nøglefærdigt byggeri m.m.
- Byggetekniske forhold – forurening, byggesagsbehandling, trafik, kloak, støj, bevaringsværdighed, fredning, lokal/kommuneplaner, arkitekturpolitik m.m.
- Interessenter – naboer, brugere, lokaludvalg m.m.
- Økonomi – fordyrelse pga af ovennævnte forhold eller for dyr i forhold til licitation m.m.