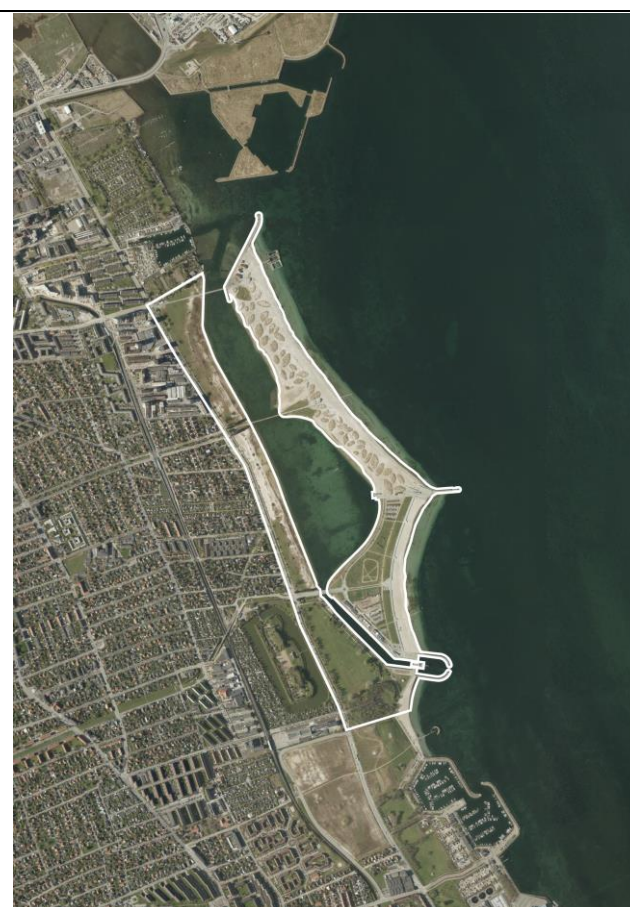


Bilag nr. 3

FAKTA

Revideret forslag til lokalplan for Amager Strandpark



Bydel: Amager Øst

Beliggenhed/adresse: Amager Strandvej 110, 2300 Københavns S

DET REVIDEREDE LOKALPLANFORSLAG

	Gældende planforhold	Muliggjorte ændringer
Samlet grundareal	Ca. 14 hektar	Ca. 14 hektar
Anvendelse / KP-ramme	KP-Ramme: Institutioner og fritidsområder (O) Anvendelse: Området fastlægges til offentlige formål samt private institutioner, faciliteter og funktioner m.v. af almen karakter, som kan indpasses i det pågældende område.	Uændret. KP19-Ramme: Institutioner og fritidsområder (O) Anvendelse: Området fastlægges til offentlige formål samt private institutioner, faciliteter og funktioner m.v. af almen

		karakter, som kan indpasses i det pågældende område.
Maksimal bygningshøjde/ antal etager	Bygningshøjde: 4,5 m Antal etager: 1	Uændret.
Etageareal	Mindre byggeri på den oprindelige strandpark. I alt 5.000 m ² byggeri i byggefeltene på strandøen og på badeanstalten Helgoland. Desuden 3 strandstationer på strandøen uden for byggefeltene.	Mindre byggeri på den oprindelige strandpark (uændret). I alt 5.800 byggeri på strandøen.
Bilparkering	KP-ramme: Konkret vurdering I lokalplanen: 1400	KP19-Ramme: Uændret.
Antal cykelparkeringspladser	KP-ramme: Konkret vurdering I lokalplanen: 5.000	KP19-Ramme: Uændret.
Detailhandel	I alt: 500 m ² Enkelte butik: 100 m ²	KP19-Ramme: Uændret.