



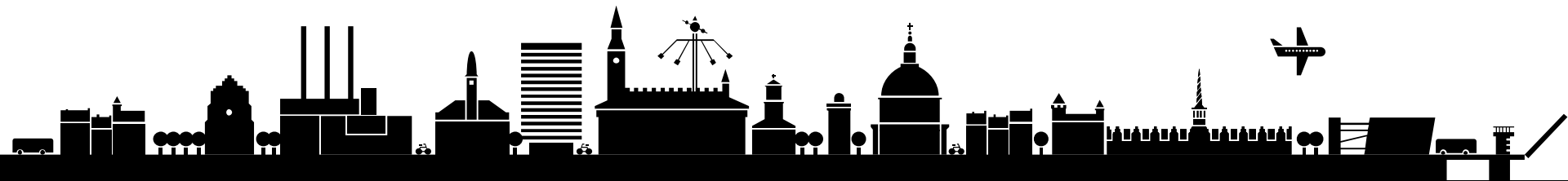
# VÆKST GENNEM JOB OG UDDANNELSE

---

BESKÆFTIGELSES- OG INTEGRATIONSFORVALTNINGEN

# TILLIDSDAGSORDEN I BIF

TEMADRØFTELSE I BESKÆFTIGELSES- OG INTEGRATIONSUDVALGET  
DEN 28. SEPTEMBER 2015





# TEMADRØFTELSEN I BIU

---

## FORMÅL

1. Drøfte udvalgets rolle i forhold til tillidsdagsordenen i BIF - hvordan kan udvalget bruge tillidsdagsordenen til at øge fokus på kerneopgaven i BIF?
2. Informere udvalget om forvaltningens arbejde med tillidsdagsordenen





# SPØRGSMÅL OM BIU'S ROLLE I FORHOLD TIL TILLIDSDAGSORDENEN

---

HVORDAN KAN BIU IGENNEM SIN MÅDE AT ARBEJDE PÅ

- sikre den rette balance mellem politisk styring og handlefrihed i forvaltningen?
- understøtte forvaltningens fokus på kerneopgaven?

ER DER OVERFLØDIGE STYRINGSKRAV, RAPPORTERINGER,  
SPØRGSMÅL, NOTATER MV., SOM BIU KAN SKÆRE NED ELLER  
HELT VÆK?

I HVOR HØJ GRAD BØR BIU ELLER DET ENKELTE MEDLEM STILLE  
KRAV OM/UNDLADE AT STILLE KRAV OM INDSIGT I DETALJER I DRIFTEN?



# FORVALTNINGENS UDGANGSPUNKT FOR TILLIDSDAGSORDENEN

---

1. En forventning om, at vi arbejder i samme retning i hele forvaltningen mod målene i Vision 2020
2. En forventning om, at alle ønsker at gennemføre en indsats, der virker
3. Fælles erkendelser af nødvendige kompetencer for at nå de efterspurgte resultater
4. Tillid og kontrol skal kunne fungere sammen. Kontrol er ikke (men kan være) udtryk for manglende tillid, men en del af kerneopgaven. Kontrol skal opleves som meningsfuld
5. Tillid handler om, at vi har gensidige forventninger om, at vi hver især varetager vores opgaver ansvarligt, at vi er åbne om vores opgaveløsning og sikrer læring



# VILKÅR FOR TILLIDSDAGSORDENEN I BIF

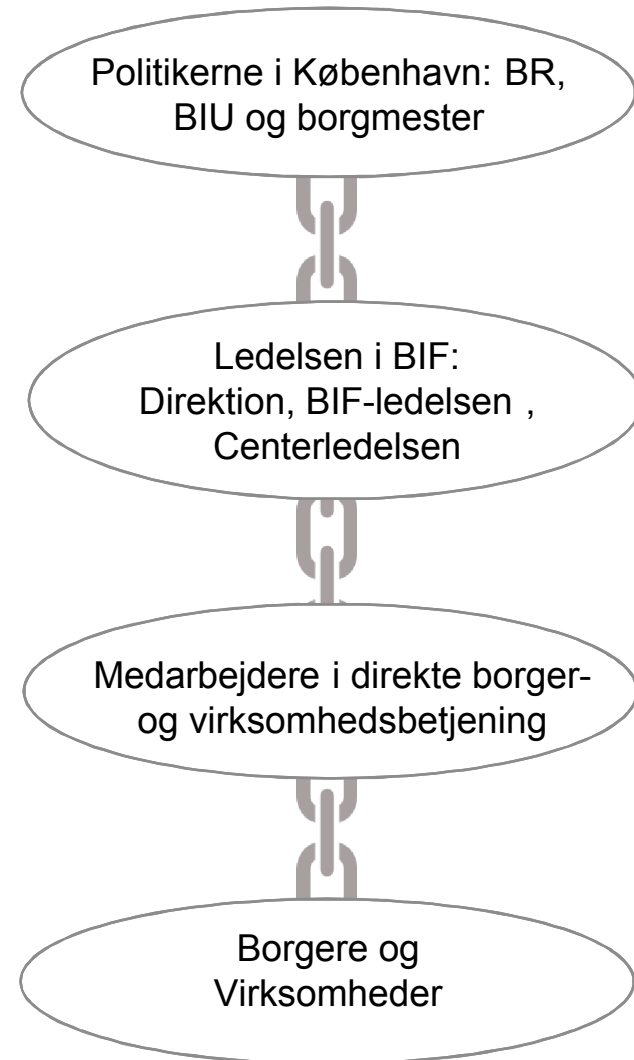
---

- BIF og beskæftigelsesområdet er underlagt detaljeret regulering, og der er mange faldgruber
- Beskæftigelsesområdet er præget af en lang række reformer, hvilket øger risikoen for fejl og problemer med at leve op til ethvert lovkrav
- BIF er myndighed på et område, der forvalter store offentlige midler
- Der er en høj grad af åbenhed om beslutningerne og baggrunden for disse. Der er et grundlæggende tillidsfuldt samarbejde mellem ledelse og medarbejdere i forvaltningen



# BIF'S TILLIDSKÆDE

TILLIDSKÆDEN SKAL FUNGERE  
I HVERT LED FOR AT VÆRE EFFEKTIV  
I HELE KÆDEN





# TILLIDSDAGSORDENEN UNDERSTØTTER VISION 2020

---

- Fokus på kerneopgaven
- Fokus på god service og ordentlig sagsbehandling af borgere og virksomheder
- Rammerne sættes centralt og udfoldes lokalt
- Fokus på hvordan BIF bruger tiden
- Forenkling – overskydende regler og processer, der ikke er værdiskabende for borgere og virksomheder, smides væk eller forenkles





# MÅLSTYRING OG LOKALT ANSVAR

## Færre mål for centrene

### Eksempler på udviklingen i antallet af mål i centerkontrakterne

Kontraktmål:	Resultatmål	Indsatsmål	Udviklingsmål	Resultatmål
Center / år	2008			2015
JKI (JKM)	11	7	3	5
JKU (JKS)	9	7	3	7
CKB	5	6	4	3





# HVAD GØR BIF CENTRALT

---

Seminarer med Hoved-MED og repræsentanter for alle Center-MED

Det har sat skub i det lokale arbejde med tillidsdagsordenen

## ANDRE KONKRETE EKSEMPLER PÅ INDSATSER OG RESULTATER:

- MED-aftalen er forenklet og forkortet med mere end 50% - arbejde sat i gang med at revidere de øvrige medarbejderpolitikker
- Tavlemøder, som skaber fælles forståelse for resultater og indsatser. Pilotprojekt nu – fuld udrulning i december 2015 og januar 2016
- BIF-2020 stafet
- Arbejdstidsanalyserne, der giver grundlag for at prioritere tid til kerneopgaven
- Forenkling af en række interne redskaber og værktøjer



# UDVALGETS ROLLE I DAG

---

Udvalget vedtog i 2013, at mindske antallet af løbende rapporteringer og vedtog principper for opfølgning og rapportering.

- Udvalget sætter rammerne for driften og kerneopgaven
- Udvalget har fokus på kvaliteten i borgerbetjeningen
  - får borgere og virksomheder den service og de tilbud de skal have?
- Udvalget går tæt på driften og maskinrummet
- Udvalget søsætter ikke projekter ved siden af driften eller beslutter detaljerede handleplaner og processer der forstyrrer driften



# SPØRGSMÅL OM BIU'S ROLLE I FORHOLD TIL TILLIDSDAGSORDENEN

---

HVORDAN KAN BIU IGENNEM SIN MÅDE AT ARBEJDE PÅ

- sikre den rette balance mellem politisk styring og handlefrihed i forvaltningen?
- understøtte forvaltningens fokus på kerneopgaven?

ER DER OVERFLØDIGE STYRINGSKRAV ELLER RAPPORTERINGER, SOM BIU  
KAN SKÆRE NED ELLER HELT VÆK?

I HVOR HØJ GRAD SKAL BIU ELLER DET ENKELTE MEDLEM STILLE KRAV OM  
ELLER UNDLADE AT STILLE KRAV OM INDSIGT I DETALJER I DRIFTEN?