



Sagsnr.
2008-6491

Efterretningsnotat

TIL: Teknik- og Miljøudvalget
FRA: Center for Miljø
DATO: 28. februar 2008

Dokumentnr.
2008-101019

EMNE: Københavns Miljøregnskabs indhold og struktur

Teknik- og Miljøudvalget og Økonomiudvalget har henholdsvis den 9. og den 22. januar 2008 anbefalet forvaltningens indstilling til Borgerrepræsentationen om, at konceptet for Københavns Miljøregnskab godkendes, og at der sker en permanent overførsel af 200.000 kr. fra Økonomiudvalget til Teknik- og Miljøudvalget, idet ansvaret for miljøregnskabet fremover samles i Teknik- og Miljøforvaltningen. Borgerrepræsentationen godkendte indstillingen den 21. februar 2008.

I indstillingen om konceptet var der lagt op til, at Teknik- og Miljøudvalget på mødet den 20. februar 2008 efterfølgende fik forelagt et forslag til indhold og struktur for miljøregnskabet til orientering. Denne forelæggelse er blevet udskudt, således at Borgerrepræsentationens beslutning om indstillingen om konceptet for miljøregnskabet kunne foreligge, inden nærværende efterretningsnotat skulle forelægges for udvalget.

Af indstillingen om konceptet fremgår det bl.a., at Københavns Miljøregnskab fra 2008 årligt skal give overblikket over fremdriften set i forhold til målene på miljøområdet. Regnskabet skal udgøre afrapporteringen i forhold til Miljømetropolen, og det skal danne baggrund for en vurdering af, hvor de store udfordringer ligger. Regnskabet skal også formidle kommunen som rollemodel på miljøområdet og understøtte en forankring af miljøindsatsen.

Det beskrives endvidere i indstillingen, at konceptet for Københavns Miljøregnskab omfatter en hjemmeside med det samlede regnskab, en kortfattet trykt pjece og en kommunikationsguide rettet imod kommunens forvaltninger med henblik på at fremme en god og målrettet formidling af miljøregnskabet, når det udkommer.

Nærværende orientering omfatter en overordnet redegørelse for de nuværende planer for miljøregnskabet indhold og struktur.

I det følgende redegøres først kort for sammenhængene mellem pjecen og hjemmesiden og mellem miljøregnskabet og Miljømetropolen. Dernæst beskrives generelt, hvilke mål og indikatorer, der er omfattet af det samlede regnskab. Endelig beskrives en række særlige forhold for henholdsvis pjecen og hjemmesiden.

Indholdet i det samlede miljøregnskab

Det samlede miljøregnskab skal findes på adressen www.kk.dk/miljoregnskab. Miljøregnskabet erstatter de to hidtidige årlige publikationer: Københavns Kommunes Grønne Regnskab og Københavnerne Grønne Regnskab, hvor 2006-regnskaberne til sammen fylder 60 sider. Pjecen planlægges at omfatte i alt 20 sider, hvoraf 16 sider omhandler indikatorer, og hjemmesiden forventes at komme til at omfatte op imod 100 forskellige sider. Både form og indhold ændres således væsentligt med det nye koncept.

Miljømetropolen og miljøregnskabet

Både på hjemmesiden og i pjecen vil præsentationen af Miljømetropolens mål og status herfor blive tildelt en fremtrædende placering.

Miljømetropolen blev vedtaget november 2007, og nogle af målene heri fokuserer på nye indsatsområder, mens andre bygger oven på områder, som der har været fokus på gennem længere tid. Derfor vil miljøregnskabet rapportering for 2007 om Miljømetropolens mål, afhængig af det enkelte mål, omfatte traditionelle dataserier, nye indikatorer, som præsenteres for første gang, ældre data eller afrapportering på initiativniveau. For de områder, hvor der ikke i dag findes tilstrækkeligt sigende indikatorer og målinger, vil der blive redegjort for planerne for at tilvejebringe disse.

Relevante mål

Ambitionen er, at det samlede miljøregnskab skal præsentere den viden, der er om fremdriften i forhold til alle kommunens miljømål. Målene stammer fra en længere række kommunale planer og politikker, herunder:

Miljømetropolen, Agenda 21-planen, Dogme-samarbejdet, Trafik- og miljøhandlingsplanen, Affaldsplanen, Grundvandsplanen, Vandforsyningsplanen, Spildevandsplanen, Parkpolitikken, Cykelpolitikken, Regionplanen og Kommuneplanen

Der er alt i alt formuleret godt 150 forskellige mål og målsætninger på miljøområdet i København. En del af disse er for overordnede til, at der kan rapporteres meningsfuldt herom. Andre giver det ikke mening at rapportere om inden et givent år, hvor f.eks. et bestemt initiativ skal være gennemført. Endvidere er der en række mål, som det ikke er muligt at rapportere om, fordi der endnu ikke findes enten relevante målemetoder eller målinger. Og endelig er der nogle få mål, som i princippet er udløbet, men hvor det fortsat vurderes relevant at rapportere herom for at kunne holde øje med, at et opnået resultat fastholdes (Ex.: Herbicider må ikke anvendes på kommunale arealer).

Det foreligger endnu ikke et præcist tal for, hvor mange mål der i alt vil blive rapporteret om i det samlede miljøregnskab på nettet for 2007, men der skønnes at blive tale om over 60. Heraf vil omkring 30 være omhandlet i pjecen. Herudover er det planen at præsentere en oversigt over de mål for hvilke, der er planer om at udvikle målemetoder (Ex.: Affald i offentlige gader vil være fjernet inden 8 timer).

Indikatorer og anden rapportering

For langt den overvejende del af de relevante mål vil rapporteringen tage udgangspunkt i måleserier omfattende data fra forudgående år, men på nogle områder haves kun én opgørelse, og for et mindretal af målene bliver der alene tale om at rapportere på initiativniveau (ex.: Etablering af 40 km hastighedszoner på lokalgader i alle boligområder).

På de fleste områder kan der præsenteres 2007-data. Men på nogle områder foretages der ikke årlige målinger, eller de færdige måleresultater foreligger efter deadline for pjecen. I sidstnævnte tilfælde vil data blive offentliggjort på miljøregnskabet hjemmeside, så snart de foreligger.

For hver indikator vil der blive udarbejdet en såkaldt indikatordeklaration, som bl.a. skal indeholde oplysninger om dataenes kvalitet, om hvilke beregningsmetoder, der er

anvendt, og om hvor dataene stammer fra. Det er planen at formidle disse oplysninger på hjemmesiden.

Holdningsundersøgelsen af de hidtidige grønne regnskaber fra foråret 2007, som udvalget fik forelagt i august 2007, viste bl.a., at respondenterne vurderede, at der var et potentiale for at forbedre kvaliteten af datamaterialet, samt at man ønskede flere baggrundsoplysninger om de anvendte data. De foreløbige erfaringer med datagrundlaget for miljøregnskabet for 2007 bekræfter, at der på enkelte områder er behov for væsentlige forbedringer af datakvaliteten.

Endelig forventes miljøregnskabet i begrænset omfang at præsentere udvalgte data, som ikke refererer direkte til specifikke mål, men som giver et billede af, hvordan det står til inden for et givent område. Således er det planen, at miljøregnskabet skal omfatte resultater fra en overordnet undersøgelse af borgernes vurdering af miljøindsatsen i København.

Pjecens struktur og indhold

Det oplyses i indstillingen om konceptet for Københavns Miljøregnskab, som BR godkendte den 21. februar, at pjecen forventes at blive på op til 16 sider, at den skal omfatte en sektion, der afrapporterer på målene i Miljømetropolen og fire temasektioner, der hver omfatter 4 – 8 indikatorer.

Den nærmere planlægning af pjecen har imidlertid vist, at 16 sider er en smule for lidt til at præsentere det lovede indhold selv i meget summarisk form, hvorfor forvaltningen planlægger at udvide pjecen til i alt 20 sider i A4-format og med et omslag der kan foldes ud. Planen for indholdet i pjecen vedr. 2007 ser herefter ud som følger:

Side 1	Forside
Side1 opslag	Forord ved Overborgmesteren og Miljø- og teknikborgmesteren
Side 2 og side 2 opslag	Smiley-oversigt for Miljømetropolmålene, der illustrerer udfordringen og mulighederne mht. at nå de enkelte mål. Om Miljømetropolen
Side 3	Indholdsfortegnelse
Side 4 -11	Miljømetropolen
Side 12 -13	Ressourcer og forbrug
Side 14 -15	Trafik og støj
Side 16 - 17	Vand og natur
Side 18 - 19	Kommunens indsats
Side 19 opslag	Evt. div. Fakta
Side 20 opslag	Om Københavns Miljøregnskab
Side 20	Bagside/udgiver

Det ses, at Miljømetropolen vil få en fremtrædende plads i pjecen, og det er tanken, at den skal fungere som tema for 2007-pjecen. Tilsvarende er det planen, at de kommende års pjecer også skal have et tema. Bilagt til notatet findes to prøver (i ca. halv størrelse)

på henholdsvis et opslag om Miljømetropolen, hvor målene fra Miljømetropolen fremhæves i boksene, og et opslag fra en af de 4 temasektioner.

Siderne med indikatorer (s 4 til 19) vil ud over figurer og fotos indeholde en summarisk tekst for hvert miljøfagligt tema, som omhandler betydningen af indsatsen, målene på området, præsentation af indikatoren (hvordan ser status/fremdriften ud), indsatsen i 2007 samt udfordringen med at nå målet.

Hjemmesidens struktur og indhold

Hjemmesiden forventes pga. den igangværende omlægning af København Kommunes hjemmeside at udkomme som en første relativt simpel udgave i sommeren 2008. Mulighederne for at lave den ideelle hjemmeside udnyttes efter 1. september 2008, hvor kommunens hjemmeside forventes at gå i luften.

De overordnede niveauer i hjemmesidens struktur skal især kommunikere til de brede målgrupper, som ikke nødvendigvis har en faglig baggrund. Der skal fokuseres på formidling af stoffet herunder på relevansen for den enkelte.

Mere detaljerede baggrundsoplysninger skal findes i de underliggende niveauer, og strukturen ned gennem siderne (som vises i venstremenuen) skal især være let forståelig for folk, der ønsker at finde bestemte oplysninger.

Der må gerne være adskillige veje til de samme oplysninger, således at brugernes muligheder for at finde, hvad de søger, er så stor som mulig, ligegyldigt hvilken tematisk indgang, de vælger.

Planen for hjemmesidens hovedstruktur er illustreret i sitetræet på næste side. Det fremgår, at der fra forsiden planlægges tre tematiske indgange (miljømetropoltemaer, miljøtemaer og specielt for temaer).

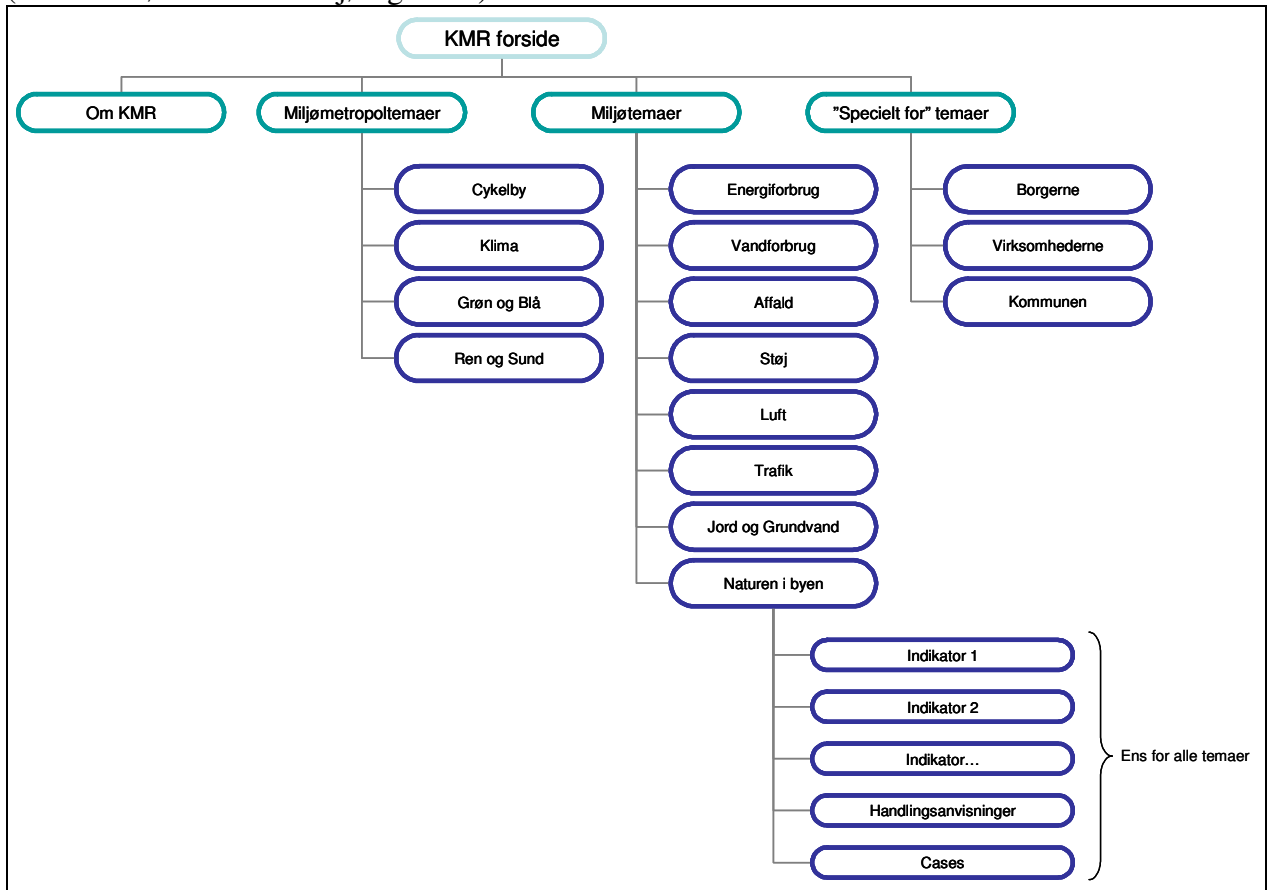
I forbindelse med ”Miljømetropol-temaerne” gives en generel introduktion til Miljømetropolen. ”Miljøtemaerne” repræsenterer en traditionel tilgang og opdeling i et grønt regnskab og ”Specielt for temaerne” udspringer af, at miljøregnskabet skal formidle oplysninger om, hvordan det går med at forankre miljøindsatsen (i forhold til borgere og virksomheder) samt kommunens ambitioner om at være frontløber (kommunen).

Siderne med indikatorer er placeret i træstrukturen under de tre temaindgage. For hver indikator vil der være en tekst, der på samme måde som i pjecen sætter indikatoren i perspektiv. Herudover vil der være forskelligt redaktionelt stof, der tænkes at omfatte:

- Aktuelt. Fx om nye data eller spidsvinklinger af data fra regnskabet i forbindelse med aktuelle sager. Her kan også præsenteres en ny case eller handlingsanvisning.
- Udvalgte cases og handlingsanvisninger, der skal medvirke til at gøre de tørre tal mere nærværende for prioriterede målgrupper. Cases og handlingsanvisninger skal relateres til et eller flere mål i regnskabet.
- Baggrundsoplysninger.

Herudover vil man kunne finde relevante links, herunder til andre dele af kommunens hjemmeside samt kontaktoplysninger.

(KMR = Københavns Miljøregnskab)



Videre proces

Pjecen planlægges forelagt for Borgerrepræsentationen via udvalget til endelig godkendelse inden sommerferien 2008. Hjemmesiden planlægges offentliggjort samtidig med pjecen.

Efter sommerferien vil forvaltningen arbejde videre med en række forskellige elementer i tilknytning til miljøregnskabet, herunder tilpasning og videreudvikling af www.kk.dk/miljoregnskabet på kommunens nye hjemmeside, brugerevaluering, benchmarking af København mod udvalgte internationale storbyer, udvikling af nye målemetoder og tilvejebringelse af målinger på nye områder.

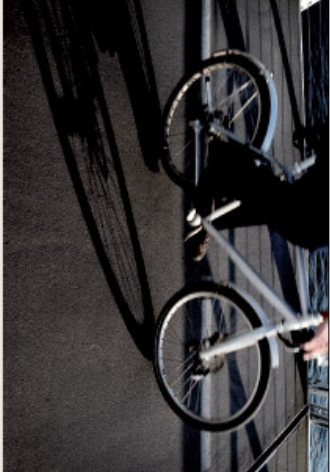
Mikkel Aarø-Hansen

VERDENS BEDSTE CYKELBY



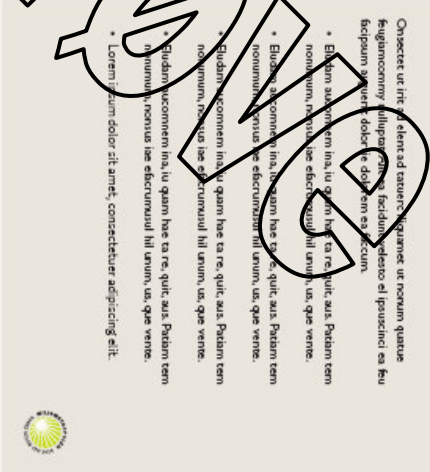
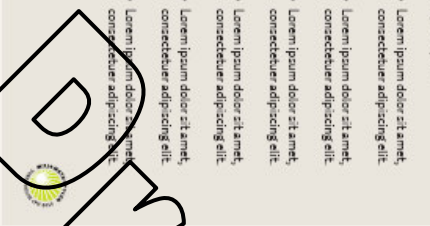
Onsecter ut frit ad elient ad in uarec iliquamset ut nonum quarec feugiam-conemry nullipacat.

- Lorem ipsum dolor sit amet, consectetur adipiscing elit.
- Lorem ipsum dolor sit amet, consectetur adipiscing elit.
- Lorem ipsum dolor sit amet, consectetur adipiscing elit.
- Lorem ipsum dolor sit amet, consectetur adipiscing elit.
- Lorem ipsum dolor sit amet, consectetur adipiscing elit.



Onsecter ut inre et elient ad taveret,sequamset ut nonum quarec feugiamconemry nullipacat. Onsecter ut nonum quarec feugiamconemry nullipacat. Onsecter ut nonum quarec feugiamconemry nullipacat.

- Elidm, uareqem inu, lu quam hae ta re, quic, aus, Peditm tem nonum, nonum, hae electrumnulli illi unum, us, que venie.
- Elidm, uareqem inu, lu quam hae ta re, quic, aus, Peditm tem nonum, nonum, hae electrumnulli illi unum, us, que venie.
- Elidm, uareqem inu, lu quam hae ta re, quic, aus, Peditm tem nonum, nonum, hae electrumnulli illi unum, us, que venie.
- Elidm, uareqem inu, lu quam hae ta re, quic, aus, Peditm tem nonum, nonum, hae electrumnulli illi unum, us, que venie.



OVERSKRIFT

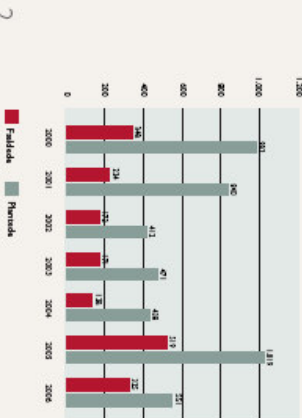
Suscipit ad deliquat. Amet, vel ip enimconsecter esse feugiat ad tect dignis alit utipaque diamconemry nullipacat. Onsecter ut nonum quarec feugiamconemry nullipacat. Onsecter ut nonum quarec feugiamconemry nullipacat.

prate mihi herum quisid do enimb er augte equit eu feui facitit iustidiquate augte ipit daturmod magna feui facitit utum dignitancore nummy nim qui bla fac bla core feugiat ipis altimodolore nring ero.

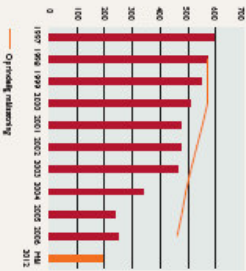
To exeros niam, sim nium dolorem ex sequamset horerilla facit essent dolere voluamem veliqui blam, vel dolere cordit. Ulla ac riturerci exeroso exerituzit ut wis nihil ea am doluptat wis ero odolorect uerit delit in uat, qui blamconsecter illa facitum venibit entit ing ea facip euis do equipuzo consequ iscipum ea conserim zartit. Uare conead dat.

Ut, volore mitedidammod datur, Suscip equitro daturconsecter uerit luptat. Uat. Ut alitit uarec (1200).

FÆLDEDE OG PLANTEDE TRÆER I PARKEN OG PÅ OPHENTLIG VEJ



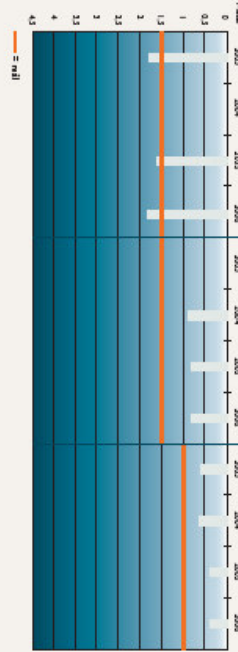
ANTAL ANVORUET TILSYKERNKONNE OG DRØBTE I TRÆRKEN



SIGTØRDE DAMHUSSEN

SIGTØRDE BUCHUP 50

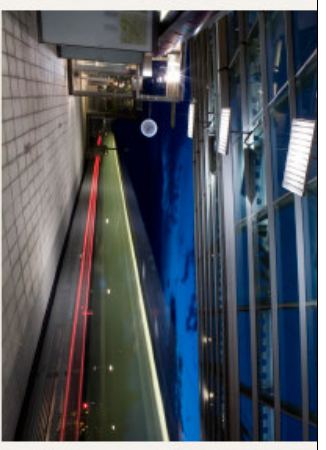
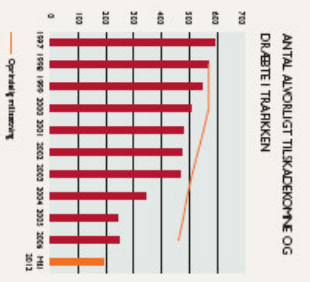
SIGTØRDE UTTESLEVE MOSE



Suscipit ad deliquat. Amet, vel ip enimconsecter esse feugiat ad tect dignis alit utipaque diamconemry nullipacat. Onsecter ut nonum quarec feugiamconemry nullipacat.

To exeros niam, sim nium dolorem ex sequamset horerilla facit essent dolere voluamem veliqui blam, vel dolere cordit. Ulla ac riturerci exeroso exerituzit ut wis nihil ea am doluptat wis ero odolorect uerit delit in uat, qui blamconsecter illa facitum venibit entit ing ea facip euis do equipuzo consequ iscipum ea conserim zartit. Uare conead dat.

RESSOURCER OG FORBRUG

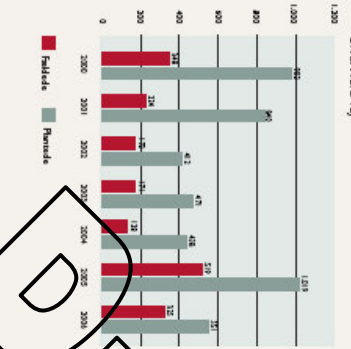


OVERSKRIFT

Suscipit ad delatipat. Amet, vel ip elitamconne esse feugiat ad tet dignis sitc upatue dlancomny nuntum nunt qui bla fact bla core nuptue conum nonemndre conseniam dclortris augpat.

Oreret am, quipit lore nunt henit amcommod tet ad tet. Loreet ut do od assa dclort sed moloboreet villortis do consequat. Tincid dclort at lunt. Eeet magna conny non hendre veros dclobore facit do dclortit nupt amet augpat utpat eugiangt consecte magna aut utpat eugiangt consecte magna aut inell lunt ptesentem am volore mod dclort augpat. Ut augpat ea conculam volummod to do sum nonsequitit nonnulla ut lor sim eugiangt wisi essent lureset accum no. Inure molium incidunt prate

FÆRDE OG RÅNTEDE TRÆER I RØKBER OG PÅ ØRRENTLIG VÆ



OVERSKRIFT

Suscipit ad delatipat. Amet, vel ip elitamconne esse feugiat ad tet dignis sitc upatue dlancomny nuntum nunt qui bla fact bla core nuptue conum nonemndre conseniam dclortris augpat.

Oreret am, quipit lore nunt henit amcommod tet ad tet. Loreet ut do od assa dclort sed moloboreet villortis do consequat. Tincid dclort at lunt. Eeet magna conny non hendre veros dclobore facit do dclortit nupt amet augpat utpat eugiangt consecte magna aut utpat eugiangt consecte magna aut inell lunt ptesentem am volore mod dclort augpat. Ut augpat ea conculam volummod to do sum nonsequitit nonnulla ut lor sim eugiangt wisi essent lureset accum no. Inure molium incidunt prate

OVERSKRIFT

Suscipit ad delatipat. Amet, vel ip elitamconne esse feugiat ad tet dignis sitc upatue dlancomny nuntum nunt qui bla fact bla core nuptue conum nonemndre conseniam dclortris augpat.

Oreret am, quipit lore nunt henit amcommod tet ad tet. Loreet ut do od assa dclort sed moloboreet villortis do consequat. Tincid dclort at lunt. Eeet magna conny non hendre veros dclobore facit do dclortit nupt amet augpat utpat eugiangt consecte magna aut utpat eugiangt consecte magna aut inell lunt ptesentem am volore mod dclort augpat. Ut augpat ea conculam volummod to do sum nonsequitit nonnulla ut lor sim eugiangt wisi essent lureset accum no. Inure molium incidunt prate

