

## Bilag 10: Konsekvenser ved placering af 8v8 kunstgræsbane i Hans Tavsens Park

Notatet redegør overordnet for konsekvenserne ved placering af en 8v8 kunstgræsbane i Hans Tavsens Park, som et alternativ til placering i Mimersparken.

### 5v5 kunstgræsbane (nuværende beslutning og forslag)

Det nuværende projektforslag for skybrudsprojektet i Hans Tavsens Park indeholder en 5v5 kunstgræsbane, som der blev bevilget midler til i Budget 2020 (BR 31. oktober 2019) (A, B, C, F, I, O og V). Banestørrelsen for en 5v5 kunstgræsbane er 1200 m<sup>2</sup> (40 m x 30 m). Kunstgræsbanen blev indarbejdet som en del af en større omprojektering af klima- og byrumsprojektet i 2020-2021, hvor projektet i samme omgang blev tilpasset i forbindelse med ændrede forudsætninger for vandhåndtering. Banen er indpasset i det nye projektforslag under hensyn til de terrænreguleringer, der er nødvendige for at håndtere skybrudsvand i parken.

22. februar 2023

F2-sag: 2023 - 921



Udsnit af projektforslag for parken indeholdende en 5v5 kunstgræsbane

### 8v8 kunstgræsbane (nyt forslag)

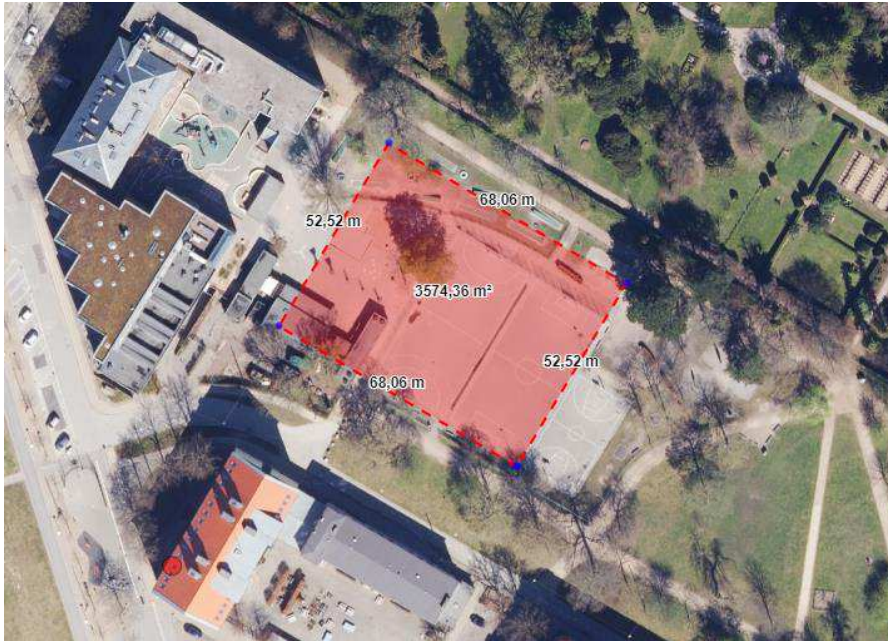
Banestørrelsen for en 8v8 kunstgræsbane udgør et areal på 3570 m<sup>2</sup> (68 m x 52,5 m).

Placering af en 8v8 bane i Hans Tavsens Park er groft illustreret på nedenstående billede ud fra parkens eksisterende forhold. Placeringen nedenfor afspejler Nørrebro Lokaludvalgs forslag til placering af banen på eksisterende asfaltareal, fremfor på eksisterende grønne arealer.

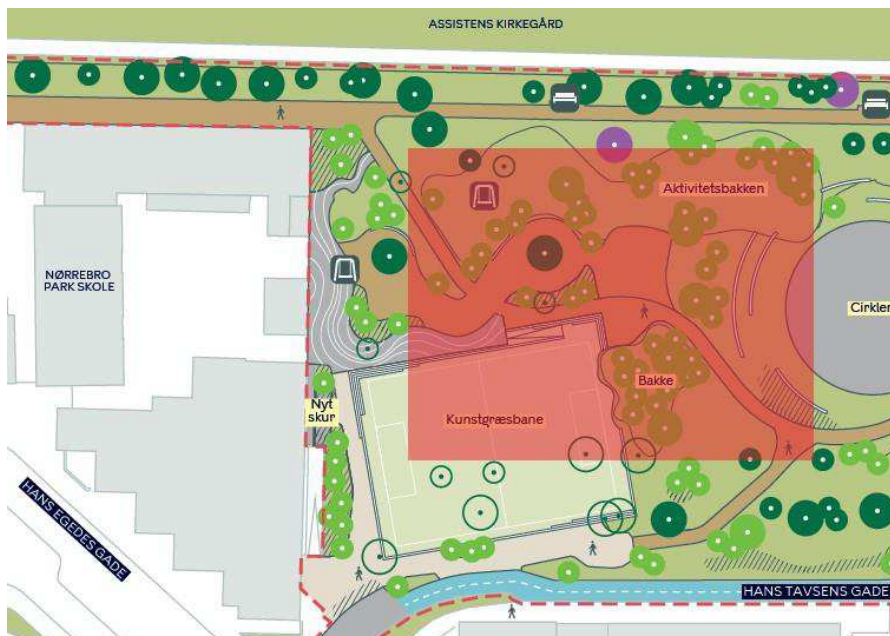
Mobilitet, Klimatilpasning og  
Byvedligehold  
Klimatilpasning Øst  
Islands Brygge 37  
Postboks 339  
2300 København S

EAN-nummer  
5798009809452

Illustrationen er dog udelukkende et udtryk for banens størrelse, og ikke en præcis mulig placering, da det vil kræve omprojektering af det igangværende skybrudsprojekt at finde plads til en større bane.



Eksempel på placering af 8v8 bane (ekskl. sikkerhedsafstand) på eksisterende asfaltareal i Hans Tavsens Park.



Eksempel på placering af 8v8 bane (ekskl. sikkerhedsafstand) i forhold til det nuværende projektforslag.

### **Konsekvenser ved at erstatte 5v5 bane med 8v8 bane**

Det udarbejdede projektforslag for skybrudsprojektet i Hans Tavsens Park indeholder en terrænbearbejdning, som er nødvendig for håndteringen af skybrud. Det kræver derfor en større omprojektering af det samlede projekt og nye hydrauliske undersøgelser, da løsningen for styring og tilbageholdelse af skybrudsvand i parken skal gentænkes, hvis der skal findes plads til en 8v8 kunstgræsbane. Det vil medføre økonomiske og tidsmæssige konsekvenser, hvor særligt det nødvendige omfang af arkæologiske undersøgelser skal undersøges på ny og er svære at anslå på nuværende tidspunkt, jf. nedenfor.

En omprojektering af det nuværende projektforslag med henblik på en placering af 8v8 bane i Hans Tavsens Park indebærer afledte udgifter nævnt nedenfor, som ikke kan indeholdes i nærværende projektøkonomi.

Det nuværende skybruds- og byrumsprojekt er finansieret af hhv. takst- og skattemidler. Omprojektering vil indebære, at der skal tilføres skattemidler ikke kun til selve kunstgræsbanen men til omprojektering af det samlede projekt for parken. Der er derudover behov for tilførsel af ekstra skattemidler til at dække en del af de allerede forbrugte midler, som ikke kan afholdes af takstmidler. Takstmidler kan ikke dække udgifter til projektløsning, som ikke længere vil blive realiseret, hvilket vil være tilfældet, hvis der skal udarbejdes en ny projektløsning.

En indpasning af en 8v8 bane vil, for at håndtere de samme vandmængder, indebære behov for terrænreguleringer andre steder i parken, hvilket kan resultere i fældning af flere træer, og at der ikke kan plantes lige så mange nye træer, som i det nuværende projektforslag. I den forbindelse vil arealer med flade græsarealer i parken, som kan bruges til picnic, rundbold mv. blive reduceret yderligere, hvilket afviger fra lokale ønsker i området.

Det har yderligere været foreslået af Nørrebro Lokaludvalg, at en kunstgræsbane kunne kombineres med et underjordisk bassinvolumen og lade resten af parken bestå urørt. Om en sådan løsning er mulig og tilstrækkelig, og hvilke tidsmæssige og økonomiske konsekvenser det eventuelt vil have, kræver yderligere undersøgelser for at kunne kvalificere. En sådan løsning vil kræve, at det nuværende politisk vedtagne projekt for Hans Tavsens Park annulleres.