

## Bilag 2: Anlægsprojekter på 0-5 års området i Københavns Kommune

### AMAGER

**Københavns Kommune**

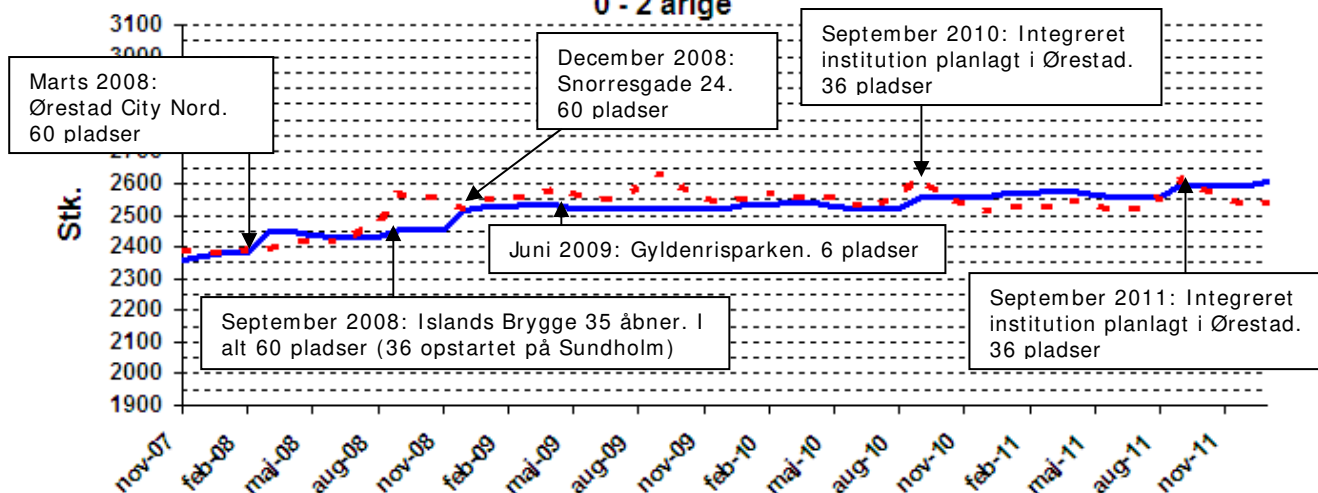
Prognoser pr.: 01-11-2007

Amager

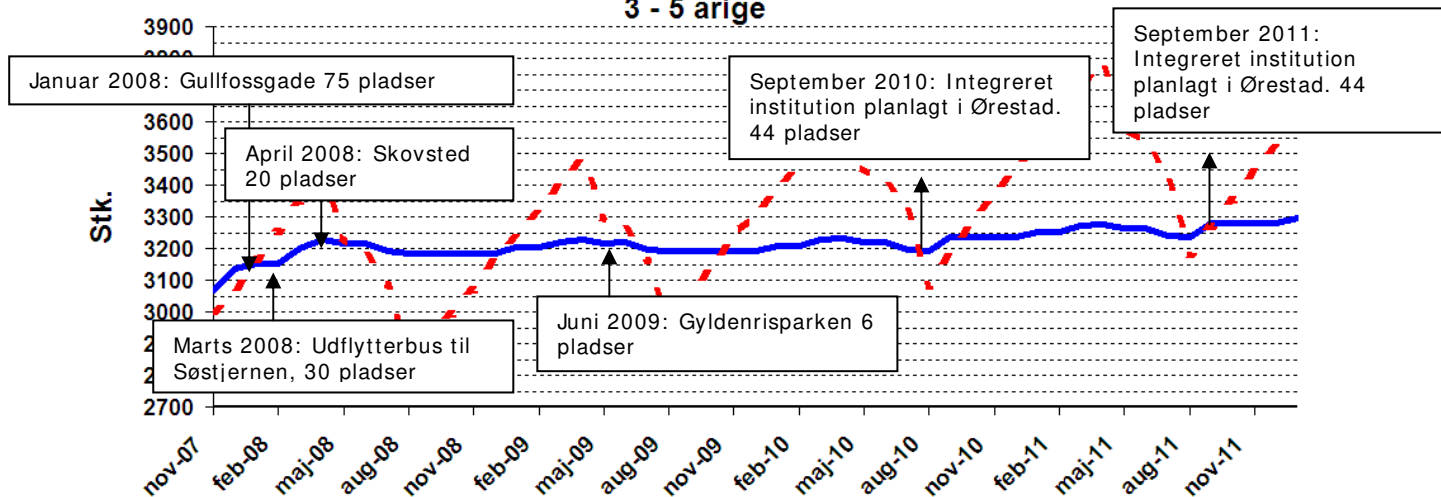
**Dynasoft**  
ANALYSE OG PROGNOSE

26-02-2008

### 0 - 2 årige



### 3 - 5 årige



På vuggestuesiden er der taget to planlagte flerbørnsdagplejer ud af projektplanen. Flerbørnsdagplejerne var planlagt etableret i Ørestad, men da ejendomsbestyrelsen i Ørestad ikke ønskede flerbørnsdagplejer i bebyggelsen, så er projektet udskudt.

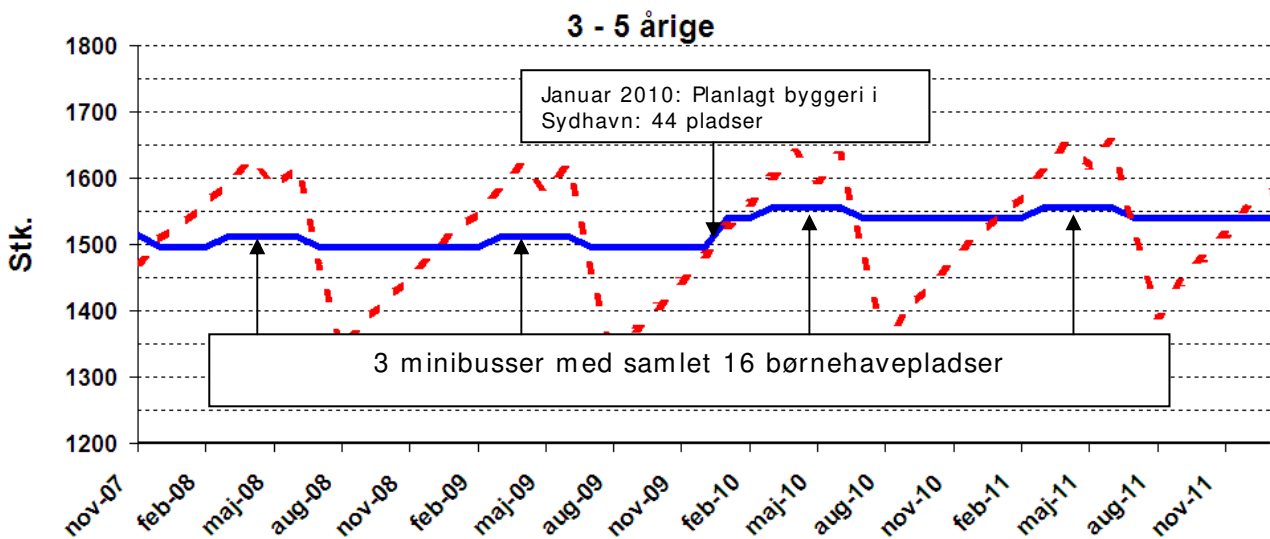
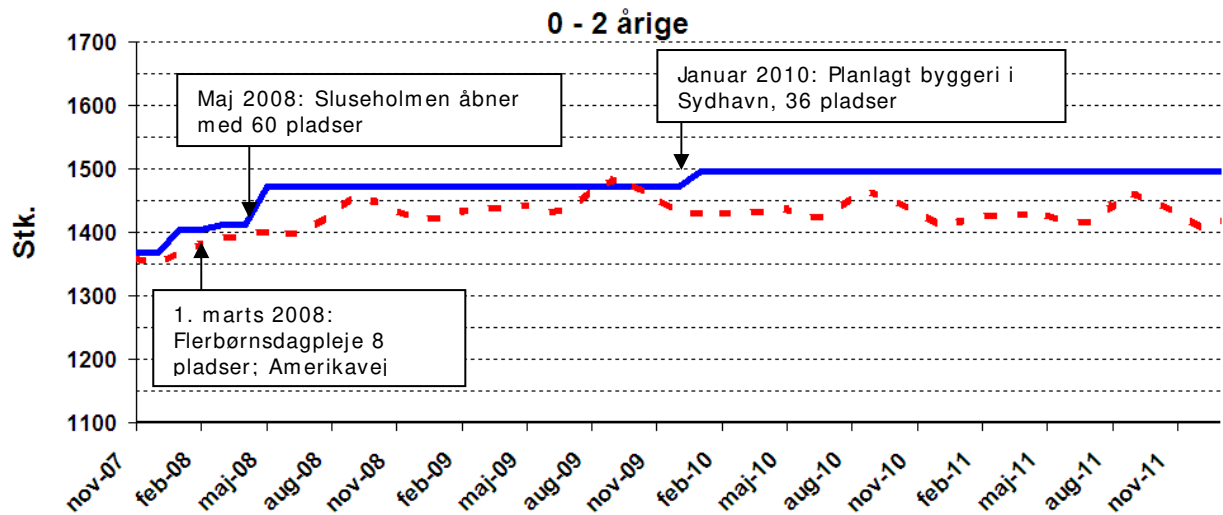
**Københavns Kommune**

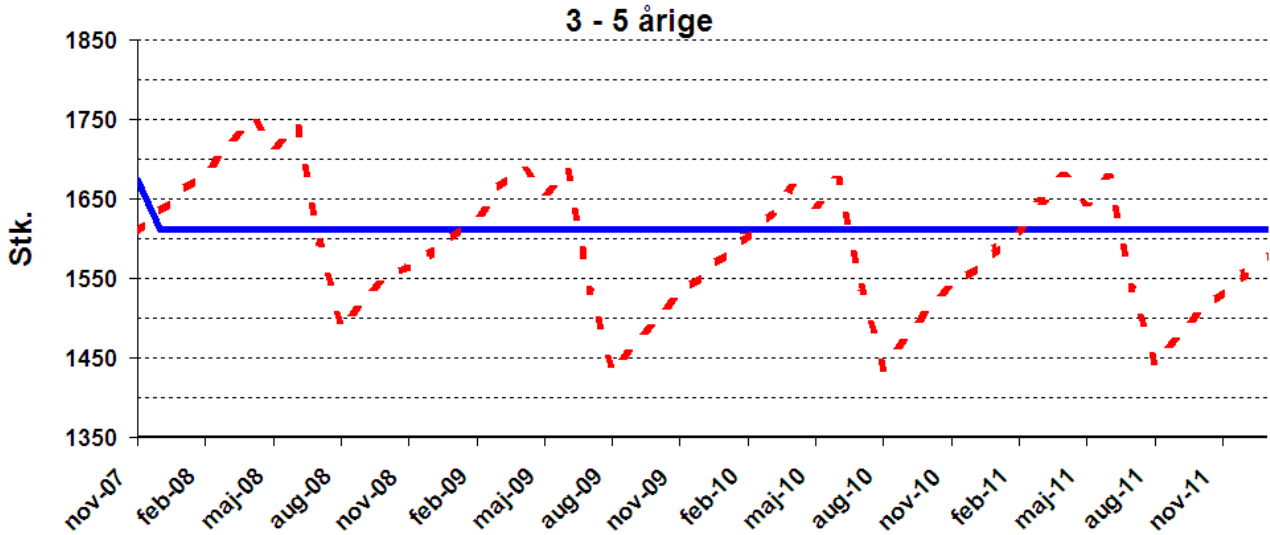
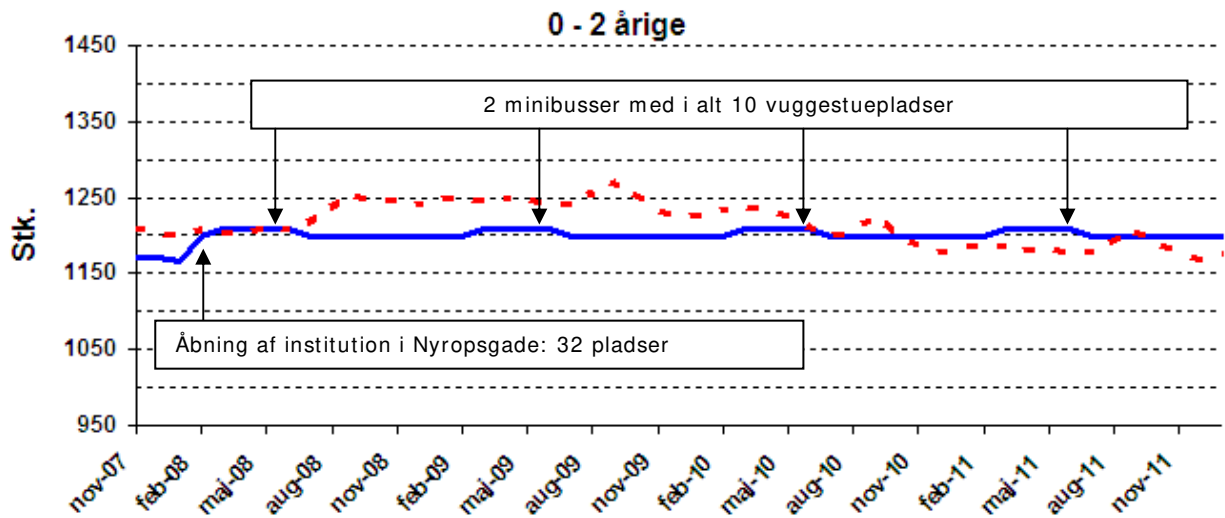
Prognoser pr.: 01-11-2007

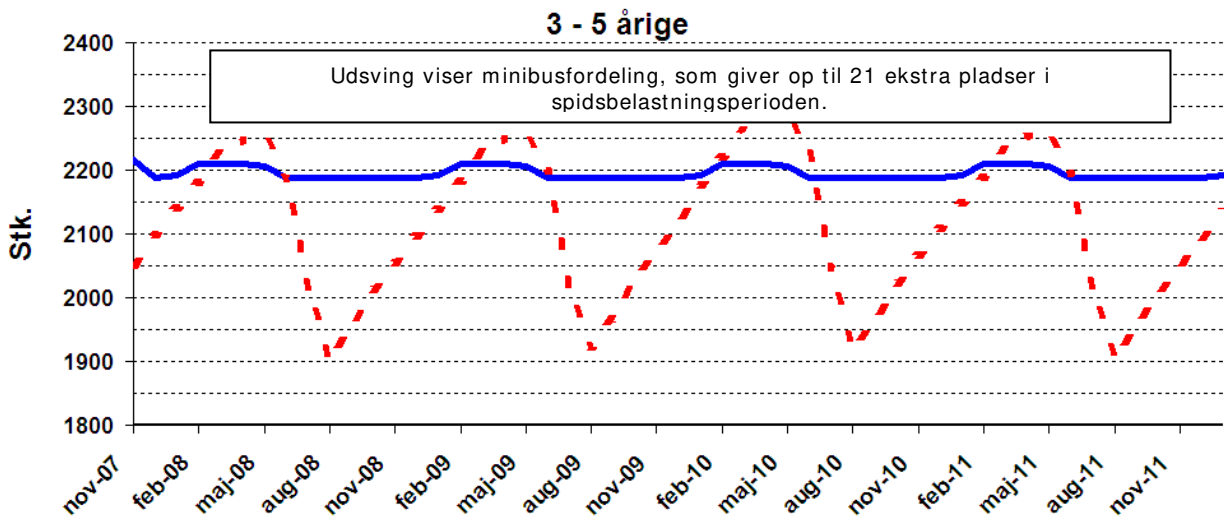
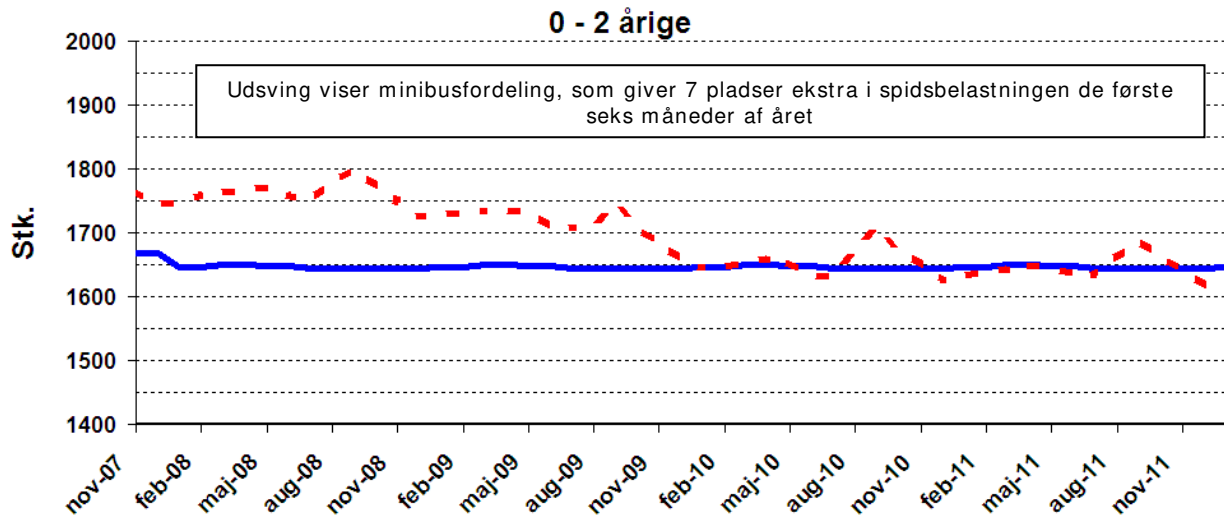
Vesterbro



15-01-2008







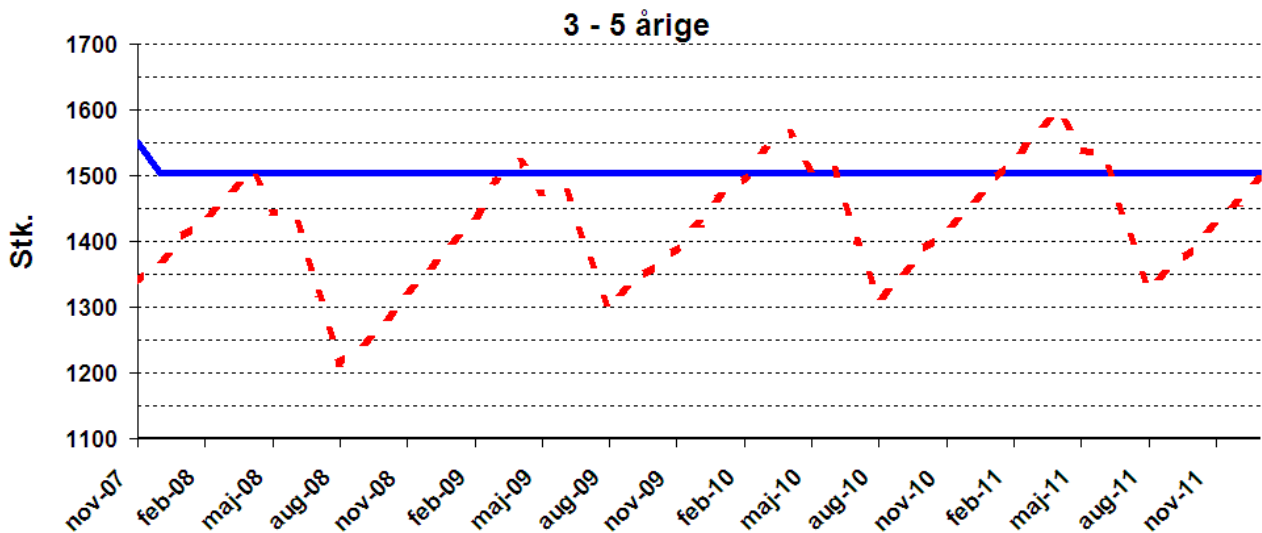
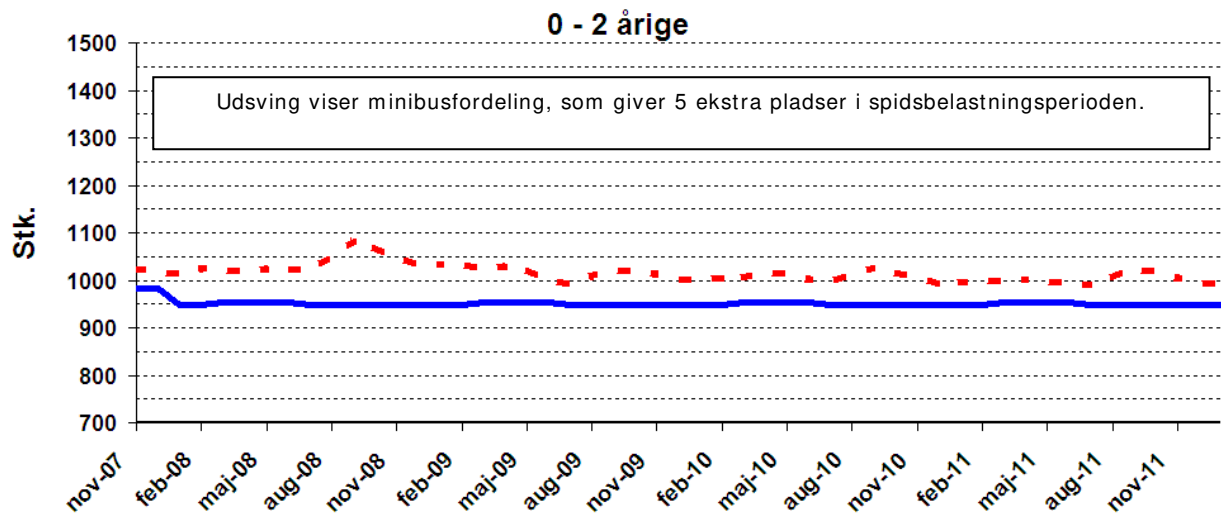
## Københavns Kommune

Prognoser pr.: 01-11-2007

Valby



15-01-2008



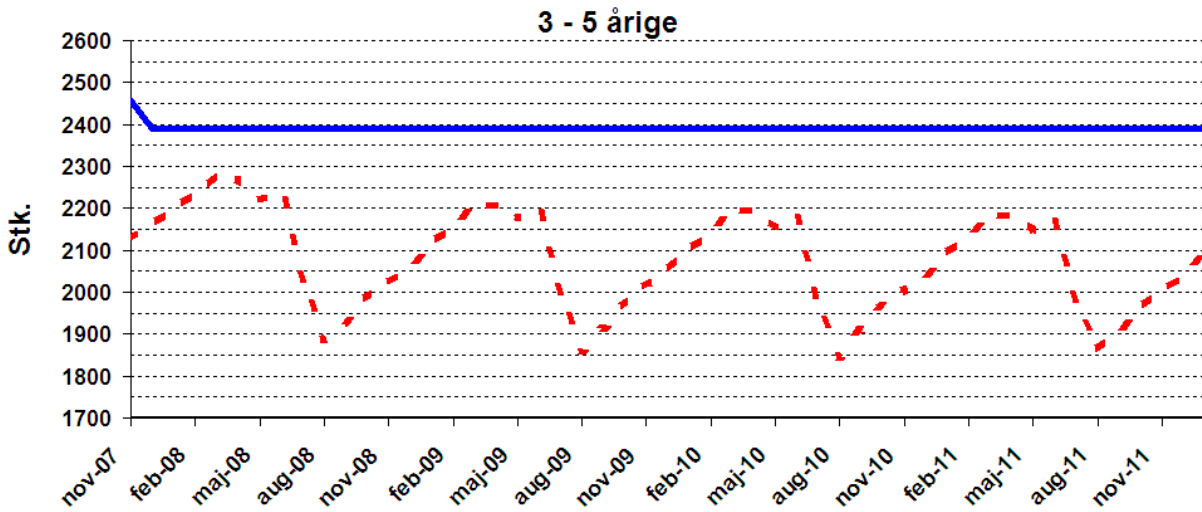
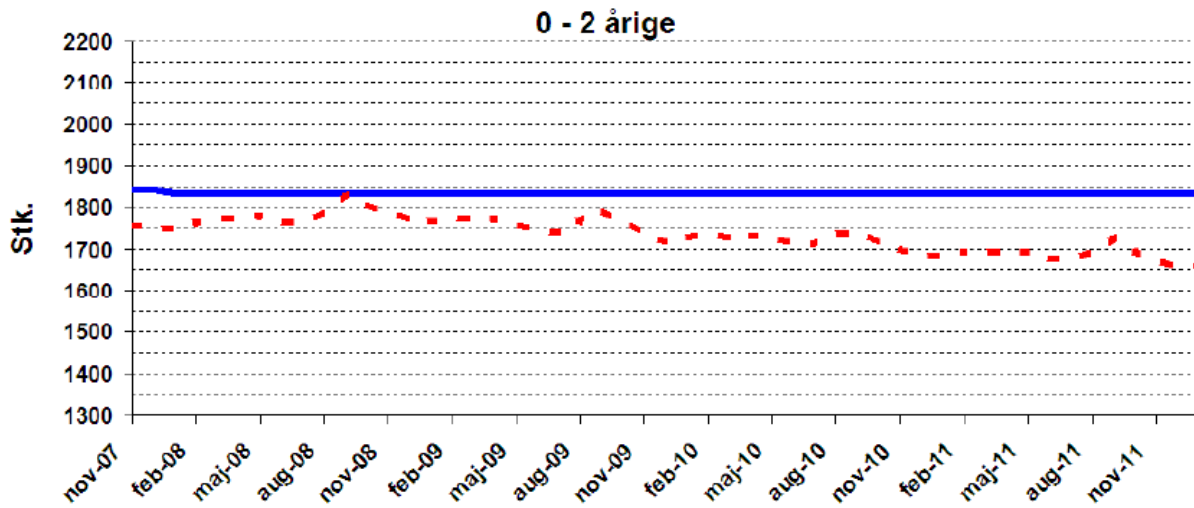
**Københavns Kommune**

Prognoser pr.: 01-11-2007

Nørrebro



16-01-2008



**Københavns Kommune**

Prognoser pr.: 01-11-2007

Vanløse, Brønshøj-Husum



16-01-2008

