

# ARBEJDSKRAFT OVER ØRESUND

– matchningspotentialet i  
Greater Copenhagen 2026

Præsentation Beskæftigelses-, Integrations- og Erhvervsudvalget  
Københavns Kommune 22.juni 2026

GREATER  
COPENHAGEN

# Greater Copenhagen i tal

2

lande

4

regioner

85

kommuner



4,6 millioner

indbyggere



266.000

virksomheder



28.000

startups\*



79,3%

beskæftigelsesgrad



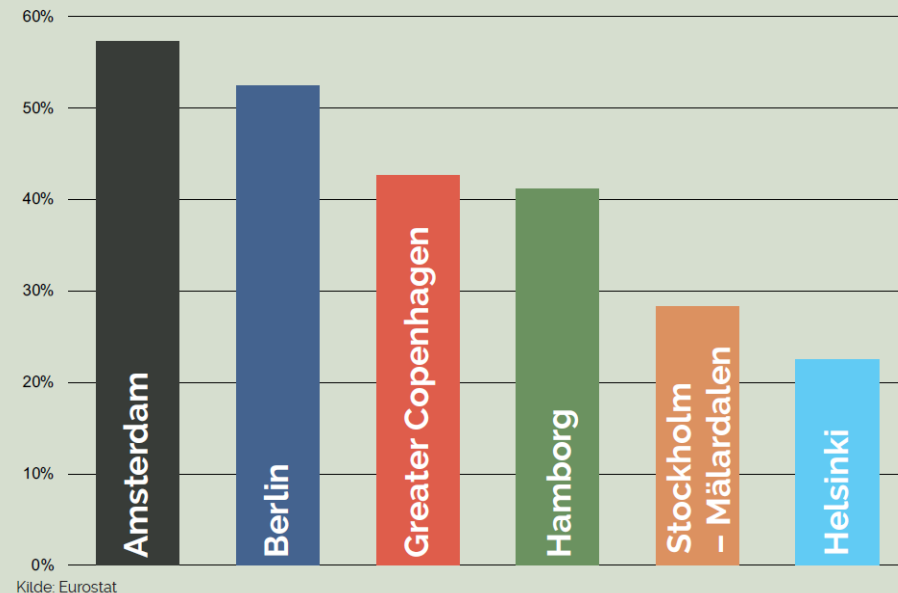
66.000

BRP€/indbyggere

Gælder 2024 bortset fra beskæftigelsesfrekvensen og befolkningstallene, som er fra 2025. Kilder: SCB, Eurostat, DST, Tillvåxtanalys

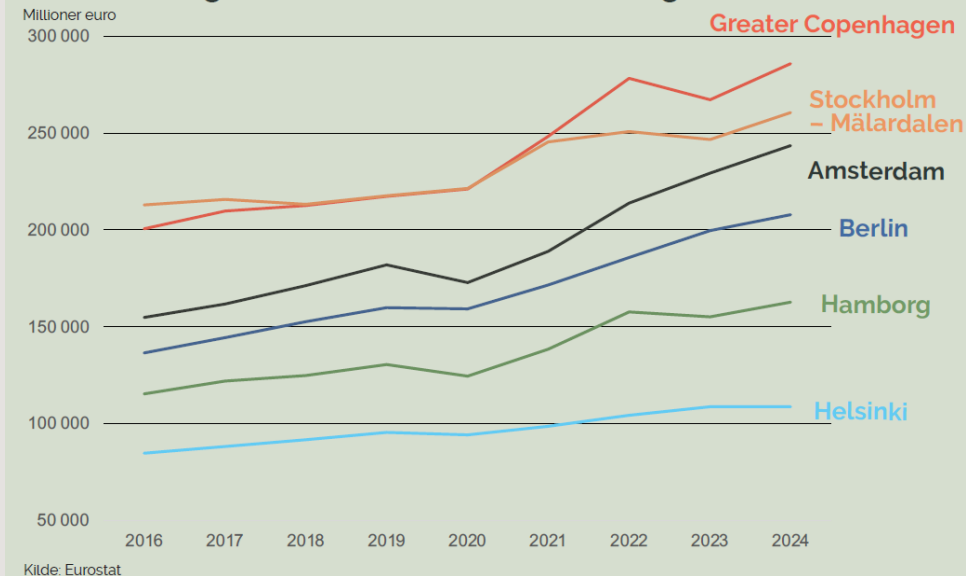
\*Nystartede virksomheder i Greater Copenhagen-regionen i 2024.

## BRP-udvikling i procent mellem 2016 og 2024



## Væksten har taget fart efter 2020

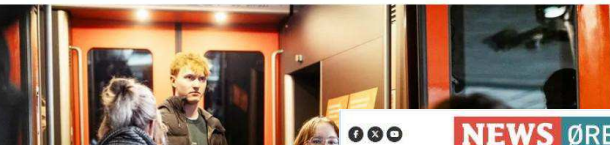
### BRP-udvikling i millioner euro mellem 2016 og 2024



TER  
IAGEN

# Danska företag skriker efter svenskar – Emelie tog chansen

Uppdaterad 2026-03-21 Publicerad 2026-03-21

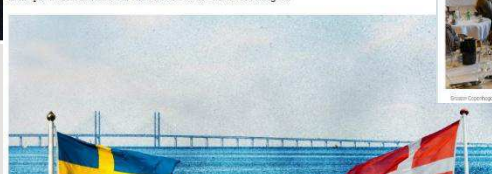


## Kommunen.dk

KOM MED PÅ HOLDET!

### Arbetskraft parat över Sundet: Svenske ledige i afhjælpe mangel på hænder

Ny rapport viser stort potentiale for at matche danske rekrutteringsproblemer med ledige især på velfærsområdet kan det blive en del af løsningen.



AFTONBLADET ONSDAG 13 MAJ 2025

## Dansk politiker vill locka arbetslösa skåningar

Publicerad 2026-05-10 10:35



Köpenhamns överborgmästare Sisse Marie Welling (SF) Foto: Johan Nilsson/TT

Skåne har högst arbetslöshet i Sverige. På andra sidan sundet, i Danmark, skriker arbetsgivare efter arbetskraft. Det är "superfrustrerande", menar Köpenhamns överborgmästare Sisse Marie

## 4 Erhverv

# Find din næste medarbejder i Skåne

Skåne: Omkring 36.000 ledige fra Skåne med kompetencer inden for

ation, handel/service, og bygge

Et uu er at h ifølge

derne på d kbenys-gov fra svensk- nemsis-kon i fra arbejd siger Jan. J n og paper r vist, at d rcher, lever, sletterne le e kan bliv vione arbjø i den, dand udvejenen gøder i anke

derne på d kbenys-gov fra svensk- nemsis-kon i fra arbejd siger Jan. J n og paper r vist, at d rcher, lever, sletterne le e kan bliv vione arbjø i den, dand udvejenen gøder i anke

derne på d kbenys-gov fra svensk- nemsis-kon i fra arbejd siger Jan. J n og paper r vist, at d rcher, lever, sletterne le e kan bliv vione arbjø i den, dand udvejenen gøder i anke

derne på d kbenys-gov fra svensk- nemsis-kon i fra arbejd siger Jan. J n og paper r vist, at d rcher, lever, sletterne le e kan bliv vione arbjø i den, dand udvejenen gøder i anke

derne på d kbenys-gov fra svensk- nemsis-kon i fra arbejd siger Jan. J n og paper r vist, at d rcher, lever, sletterne le e kan bliv vione arbjø i den, dand udvejenen gøder i anke

derne på d kbenys-gov fra svensk- nemsis-kon i fra arbejd siger Jan. J n og paper r vist, at d rcher, lever, sletterne le e kan bliv vione arbjø i den, dand udvejenen gøder i anke

derne på d kbenys-gov fra svensk- nemsis-kon i fra arbejd siger Jan. J n og paper r vist, at d rcher, lever, sletterne le e kan bliv vione arbjø i den, dand udvejenen gøder i anke

derne på d kbenys-gov fra svensk- nemsis-kon i fra arbejd siger Jan. J n og paper r vist, at d rcher, lever, sletterne le e kan bliv vione arbjø i den, dand udvejenen gøder i anke

derne på d kbenys-gov fra svensk- nemsis-kon i fra arbejd siger Jan. J n og paper r vist, at d rcher, lever, sletterne le e kan bliv vione arbjø i den, dand udvejenen gøder i anke

derne på d kbenys-gov fra svensk- nemsis-kon i fra arbejd siger Jan. J n og paper r vist, at d rcher, lever, sletterne le e kan bliv vione arbjø i den, dand udvejenen gøder i anke

derne på d kbenys-gov fra svensk- nemsis-kon i fra arbejd siger Jan. J n og paper r vist, at d rcher, lever, sletterne le e kan bliv vione arbjø i den, dand udvejenen gøder i anke

derne på d kbenys-gov fra svensk- nemsis-kon i fra arbejd siger Jan. J n og paper r vist, at d rcher, lever, sletterne le e kan bliv vione arbjø i den, dand udvejenen gøder i anke

derne på d kbenys-gov fra svensk- nemsis-kon i fra arbejd siger Jan. J n og paper r vist, at d rcher, lever, sletterne le e kan bliv vione arbjø i den, dand udvejenen gøder i anke

derne på d kbenys-gov fra svensk- nemsis-kon i fra arbejd siger Jan. J n og paper r vist, at d rcher, lever, sletterne le e kan bliv vione arbjø i den, dand udvejenen gøder i anke

derne på d kbenys-gov fra svensk- nemsis-kon i fra arbejd siger Jan. J n og paper r vist, at d rcher, lever, sletterne le e kan bliv vione arbjø i den, dand udvejenen gøder i anke

derne på d kbenys-gov fra svensk- nemsis-kon i fra arbejd siger Jan. J n og paper r vist, at d rcher, lever, sletterne le e kan bliv vione arbjø i den, dand udvejenen gøder i anke

derne på d kbenys-gov fra svensk- nemsis-kon i fra arbejd siger Jan. J n og paper r vist, at d rcher, lever, sletterne le e kan bliv vione arbjø i den, dand udvejenen gøder i anke

derne på d kbenys-gov fra svensk- nemsis-kon i fra arbejd siger Jan. J n og paper r vist, at d rcher, lever, sletterne le e kan bliv vione arbjø i den, dand udvejenen gøder i anke

derne på d kbenys-gov fra svensk- nemsis-kon i fra arbejd siger Jan. J n og paper r vist, at d rcher, lever, sletterne le e kan bliv vione arbjø i den, dand udvejenen gøder i anke

derne på d kbenys-gov fra svensk- nemsis-kon i fra arbejd siger Jan. J n og paper r vist, at d rcher, lever, sletterne le e kan bliv vione arbjø i den, dand udvejenen gøder i anke

derne på d kbenys-gov fra svensk- nemsis-kon i fra arbejd siger Jan. J n og paper r vist, at d rcher, lever, sletterne le e kan bliv vione arbjø i den, dand udvejenen gøder i anke

derne på d kbenys-gov fra svensk- nemsis-kon i fra arbejd siger Jan. J n og paper r vist, at d rcher, lever, sletterne le e kan bliv vione arbjø i den, dand udvejenen gøder i anke

derne på d kbenys-gov fra svensk- nemsis-kon i fra arbejd siger Jan. J n og paper r vist, at d rcher, lever, sletterne le e kan bliv vione arbjø i den, dand udvejenen gøder i anke

derne på d kbenys-gov fra svensk- nemsis-kon i fra arbejd siger Jan. J n og paper r vist, at d rcher, lever, sletterne le e kan bliv vione arbjø i den, dand udvejenen gøder i anke

derne på d kbenys-gov fra svensk- nemsis-kon i fra arbejd siger Jan. J n og paper r vist, at d rcher, lever, sletterne le e kan bliv vione arbjø i den, dand udvejenen gøder i anke

derne på d kbenys-gov fra svensk- nemsis-kon i fra arbejd siger Jan. J n og paper r vist, at d rcher, lever, sletterne le e kan bliv vione arbjø i den, dand udvejenen gøder i anke

derne på d kbenys-gov fra svensk- nemsis-kon i fra arbejd siger Jan. J n og paper r vist, at d rcher, lever, sletterne le e kan bliv vione arbjø i den, dand udvejenen gøder i anke

derne på d kbenys-gov fra svensk- nemsis-kon i fra arbejd siger Jan. J n og paper r vist, at d rcher, lever, sletterne le e kan bliv vione arbjø i den, dand udvejenen gøder i anke

derne på d kbenys-gov fra svensk- nemsis-kon i fra arbejd siger Jan. J n og paper r vist, at d rcher, lever, sletterne le e kan bliv vione arbjø i den, dand udvejenen gøder i anke

derne på d kbenys-gov fra svensk- nemsis-kon i fra arbejd siger Jan. J n og paper r vist, at d rcher, lever, sletterne le e kan bliv vione arbjø i den, dand udvejenen gøder i anke

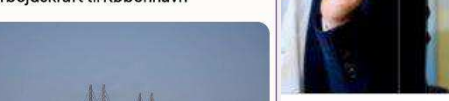
derne på d kbenys-gov fra svensk- nemsis-kon i fra arbejd siger Jan. J n og paper r vist, at d rcher, lever, sletterne le e kan bliv vione arbjø i den, dand udvejenen gøder i anke



## Ny rapport viser stort potentiale i at hente svensk arbejdskraft til København

Brancher, hvor der er arbejdskraftsmangel i hovedstadsområdet, kan med fordel hente arbejdskraft på den anden side af Øresund.

Det viser en ny rapport fra Greater Copenhagen.



der i Skåne

derne på d kbenys-gov fra svensk- nemsis-kon i fra arbejd siger Jan. J n og paper r vist, at d rcher, lever, sletterne le e kan bliv vione arbjø i den, dand udvejenen gøder i anke

derne på d kbenys-gov fra svensk- nemsis-kon i fra arbejd siger Jan. J n og paper r vist, at d rcher, lever, sletterne le e kan bliv vione arbjø i den, dand udvejenen gøder i anke

derne på d kbenys-gov fra svensk- nemsis-kon i fra arbejd siger Jan. J n og paper r vist, at d rcher, lever, sletterne le e kan bliv vione arbjø i den, dand udvejenen gøder i anke

derne på d kbenys-gov fra svensk- nemsis-kon i fra arbejd siger Jan. J n og paper r vist, at d rcher, lever, sletterne le e kan bliv vione arbjø i den, dand udvejenen gøder i anke

derne på d kbenys-gov fra svensk- nemsis-kon i fra arbejd siger Jan. J n og paper r vist, at d rcher, lever, sletterne le e kan bliv vione arbjø i den, dand udvejenen gøder i anke

derne på d kbenys-gov fra svensk- nemsis-kon i fra arbejd siger Jan. J n og paper r vist, at d rcher, lever, sletterne le e kan bliv vione arbjø i den, dand udvejenen gøder i anke

derne på d kbenys-gov fra svensk- nemsis-kon i fra arbejd siger Jan. J n og paper r vist, at d rcher, lever, sletterne le e kan bliv vione arbjø i den, dand udvejenen gøder i anke

derne på d kbenys-gov fra svensk- nemsis-kon i fra arbejd siger Jan. J n og paper r vist, at d rcher, lever, sletterne le e kan bliv vione arbjø i den, dand udvejenen gøder i anke

derne på d kbenys-gov fra svensk- nemsis-kon i fra arbejd siger Jan. J n og paper r vist, at d rcher, lever, sletterne le e kan bliv vione arbjø i den, dand udvejenen gøder i anke

derne på d kbenys-gov fra svensk- nemsis-kon i fra arbejd siger Jan. J n og paper r vist, at d rcher, lever, sletterne le e kan bliv vione arbjø i den, dand udvejenen gøder i anke

derne på d kbenys-gov fra svensk- nemsis-kon i fra arbejd siger Jan. J n og paper r vist, at d rcher, lever, sletterne le e kan bliv vione arbjø i den, dand udvejenen gøder i anke

derne på d kbenys-gov fra svensk- nemsis-kon i fra arbejd siger Jan. J n og paper r vist, at d rcher, lever, sletterne le e kan bliv vione arbjø i den, dand udvejenen gøder i anke

derne på d kbenys-gov fra svensk- nemsis-kon i fra arbejd siger Jan. J n og paper r vist, at d rcher, lever, sletterne le e kan bliv vione arbjø i den, dand udvejenen gøder i anke

derne på d kbenys-gov fra svensk- nemsis-kon i fra arbejd siger Jan. J n og paper r vist, at d rcher, lever, sletterne le e kan bliv vione arbjø i den, dand udvejenen gøder i anke

derne på d kbenys-gov fra svensk- nemsis-kon i fra arbejd siger Jan. J n og paper r vist, at d rcher, lever, sletterne le e kan bliv vione arbjø i den, dand udvejenen gøder i anke

derne på d kbenys-gov fra svensk- nemsis-kon i fra arbejd siger Jan. J n og paper r vist, at d rcher, lever, sletterne le e kan bliv vione arbjø i den, dand udvejenen gøder i anke

derne på d kbenys-gov fra svensk- nemsis-kon i fra arbejd siger Jan. J n og paper r vist, at d rcher, lever, sletterne le e kan bliv vione arbjø i den, dand udvejenen gøder i anke

derne på d kbenys-gov fra svensk- nemsis-kon i fra arbejd siger Jan. J n og paper r vist, at d rcher, lever, sletterne le e kan bliv vione arbjø i den, dand udvejenen gøder i anke

derne på d kbenys-gov fra svensk- nemsis-kon i fra arbejd siger Jan. J n og paper r vist, at d rcher, lever, sletterne le e kan bliv vione arbjø i den, dand udvejenen gøder i anke

## - I min verden

Snekkersten: Comwell Borupga haft stor glæde af svenske medarbejdere, anbefaler andre at kigge mod Skåne

af Uffe Oppermann Blomholm ufa@blomholm.com

derne på d kbenys-gov fra svensk- nemsis-kon i fra arbejd siger Jan. J n og paper r vist, at d rcher, lever, sletterne le e kan bliv vione arbjø i den, dand udvejenen gøder i anke

derne på d kbenys-gov fra svensk- nemsis-kon i fra arbejd siger Jan. J n og paper r vist, at d rcher, lever, sletterne le e kan bliv vione arbjø i den, dand udvejenen gøder i anke

derne på d kbenys-gov fra svensk- nemsis-kon i fra arbejd siger Jan. J n og paper r vist, at d rcher, lever, sletterne le e kan bliv vione arbjø i den, dand udvejenen gøder i anke

derne på d kbenys-gov fra svensk- nemsis-kon i fra arbejd siger Jan. J n og paper r vist, at d rcher, lever, sletterne le e kan bliv vione arbjø i den, dand udvejenen gøder i anke

derne på d kbenys-gov fra svensk- nemsis-kon i fra arbejd siger Jan. J n og paper r vist, at d rcher, lever, sletterne le e kan bliv vione arbjø i den, dand udvejenen gøder i anke

derne på d kbenys-gov fra svensk- nemsis-kon i fra arbejd siger Jan. J n og paper r vist, at d rcher, lever, sletterne le e kan bliv vione arbjø i den, dand udvejenen gøder i anke

derne på d kbenys-gov fra svensk- nemsis-kon i fra arbejd siger Jan. J n og paper r vist, at d rcher, lever, sletterne le e kan bliv vione arbjø i den, dand udvejenen gøder i anke

derne på d kbenys-gov fra svensk- nemsis-kon i fra arbejd siger Jan. J n og paper r vist, at d rcher, lever, sletterne le e kan bliv vione arbjø i den, dand udvejenen gøder i anke

derne på d kbenys-gov fra svensk- nemsis-kon i fra arbejd siger Jan. J n og paper r vist, at d rcher, lever, sletterne le e kan bliv vione arbjø i den, dand udvejenen gøder i anke

derne på d kbenys-gov fra svensk- nemsis-kon i fra arbejd siger Jan. J n og paper r vist, at d rcher, lever, sletterne le e kan bliv vione arbjø i den, dand udvejenen gøder i anke

derne på d kbenys-gov fra svensk- nemsis-kon i fra arbejd siger Jan. J n og paper r vist, at d rcher, lever, sletterne le e kan bliv vione arbjø i den, dand udvejenen gøder i anke

derne på d kbenys-gov fra svensk- nemsis-kon i fra arbejd siger Jan. J n og paper r vist, at d rcher, lever, sletterne le e kan bliv vione arbjø i den, dand udvejenen gøder i anke

derne på d kbenys-gov fra svensk- nemsis-kon i fra arbejd siger Jan. J n og paper r vist, at d rcher, lever, sletterne le e kan bliv vione arbjø i den, dand udvejenen gøder i anke

derne på d kbenys-gov fra svensk- nemsis-kon i fra arbejd siger Jan. J n og paper r vist, at d rcher, lever, sletterne le e kan bliv vione arbjø i den, dand udvejenen gøder i anke

derne på d kbenys-gov fra svensk- nemsis-kon i fra arbejd siger Jan. J n og paper r vist, at d rcher, lever, sletterne le e kan bliv vione arbjø i den, dand udvejenen gøder i anke

derne på d kbenys-gov fra svensk- nemsis-kon i fra arbejd siger Jan. J n og paper r vist, at d rcher, lever, sletterne le e kan bliv vione arbjø i den, dand udvejenen gøder i anke

derne på d kbenys-gov fra svensk- nemsis-kon i fra arbejd siger Jan. J n og paper r vist, at d rcher, lever, sletterne le e kan bliv vione arbjø i den, dand udvejenen gøder i anke

derne på d kbenys-gov fra svensk- nemsis-kon i fra arbejd siger Jan. J n og paper r vist, at d rcher, lever, sletterne le e kan bliv vione arbjø i den, dand udvejenen gøder i anke

derne på d kbenys-gov fra svensk- nemsis-kon i fra arbejd siger Jan. J n og paper r vist, at d rcher, lever, sletterne le e kan bliv vione arbjø i den, dand udvejenen gøder i anke

derne på d kbenys-gov fra svensk- nemsis-kon i fra arbejd siger Jan. J n og paper r vist, at d rcher, lever, sletterne le e kan bliv vione arbjø i den, dand udvejenen gøder i anke

derne på d kbenys-gov fra svensk- nemsis-kon i fra arbejd siger Jan. J n og paper r vist, at d rcher, lever, sletterne le e kan bliv vione arbjø i den, dand udvejenen gøder i anke

derne på d kbenys-gov fra svensk- nemsis-kon i fra arbejd siger Jan. J n og paper r vist, at d rcher, lever, sletterne le e kan bliv vione arbjø i den, dand udvejenen gøder i anke

derne på d kbenys-gov fra svensk- nemsis-kon i fra arbejd siger Jan. J n og paper r vist, at d rcher, lever, sletterne le e kan bliv vione arbjø i den, dand udvejenen gøder i anke

derne på d kbenys-gov fra svensk- nemsis-kon i fra arbejd siger Jan. J n og paper r vist, at d rcher, lever, sletterne le e kan bliv vione arbjø i den, dand udvejenen gøder i anke

derne på d kbenys-gov fra svensk- nemsis-kon i fra arbejd siger Jan. J n og paper r vist, at d rcher, lever, sletterne le e kan bliv vione arbjø i den, dand udvejenen gøder i anke

derne på d kbenys-gov fra svensk- nemsis-kon i fra arbejd siger Jan. J n og paper r vist, at d rcher, lever, sletterne le e kan bliv vione arbjø i den, dand udvejenen gøder i anke

derne på d kbenys-gov fra svensk- nemsis-kon i fra arbejd siger Jan. J n og paper r vist, at d rcher, lever, sletterne le e kan bliv vione arbjø i den, dand udvejenen gøder i anke

# "Uden barrierer kan Greater Copenhagen blive verdensførende i life science"



tration af virksomheder, der udvikler nye medicinske rrierer spænder ben.

LJANCE, OG JAN JUUL CHRISTENSEN, MANAGING

DEL GEM TIL SENERE

## mandagmorgen

VELFÆRD LEDELSE INNOVATION GRØN OMSTILLING



## 52.000 arbejdsløse svenskere er kun en kort togtur væk

Behovet for arbejdskraft bliver en vigtig udfordring for den kommende regering. En løsning ligger dog for fødderne: Skåne har den højeste arbejdsløshed i Sverige, og mange vil kunne starte i job i morden Danmark. Men flere barrierer står i vejen. Politikere på begge sider af Øresund appellerer nu til at realisere potentialet.



Ny rapport fra Greater Copenhagen peger på, at Sverige og Danmark skal blive meget bedre til at koordinere en fælles jobsindsats. Foto: Liselotte Sæbroe/Ritzau Scanpix.

SENESTE NYT | KL. 10.53 26 DAGE SIDEN

## Kommune vil ansætte arbejdsløse svenskere

af Asger Havstein Eriksen

Dagens Näringsliv. MÖTESPLATSEN FÖR DIG INOM INDUSTRI OCH NÄRINGS LIV, NOV. 06 2025

HEM REPORTAGE DEBATT OM OSS /TIPS/ GDPR ANNONSERA NYHE

# Sverige och Danmark följer upp Öresundsdeklarationen



## "Løs grænseregionernes behov, hvis den nordiske vision skal blive til virkelighed"



Stationsminister Mette Frederiksen og nordisk minister Morten Dalgaard har længe en central rolle i Danmarks indsats for at styrke det nordiske samarbejde. Arkivfoto: Asger Langede/Ritzau Scanpix



## INFO EXPRESS

HEMNER - ØRESUND - NORDEN - EU AFFÄRS- & NÄRINGS LIV - ANNONSERA

## Ny rapport: Arbetskraften finns –men på fel sida av Öresund

derne på d kbenys-gov fra svensk- nemsis-kon i fra arbejd siger Jan. J n og paper r vist, at d rcher, lever, sletterne le e kan bliv vione arbjø i den, dand udvejenen gøder i anke



derne på d kbenys-gov fra svensk- nemsis-kon i fra arbejd siger Jan. J n og paper r vist, at d rcher, lever, sletterne le e kan bliv vione arbjø i den, dand udvejenen gøder i anke

# ARBEJDSLØSHEDEN ER STEGET I HELE GREATER COPENHAGEN

## Sverige

BNP Q3 2025: 2,6%

## Danmark

BNP Q3 2025: 3,9%

## Halland

Arbejdsløshed: 4,3%

(+0,5)

## Skåne

Arbejdsløshed : 7,3%

(+0,6)

## Hovedstaden

Arbejdsløshed : 2,8%

(+0,1)

## Sjælland

Arbejdsløshed : 2,5%

(+0,1)

# FORTSAT STOR EFTERSPØRGSEL PÅ SVENSK ARBEJDSKRAFT PÅ DANSK SIDE – MEN TEGN PÅ AFMATNING

## HOVEDSTADEN

Mangel på arbejdskraft: 2,4% (-0,5)

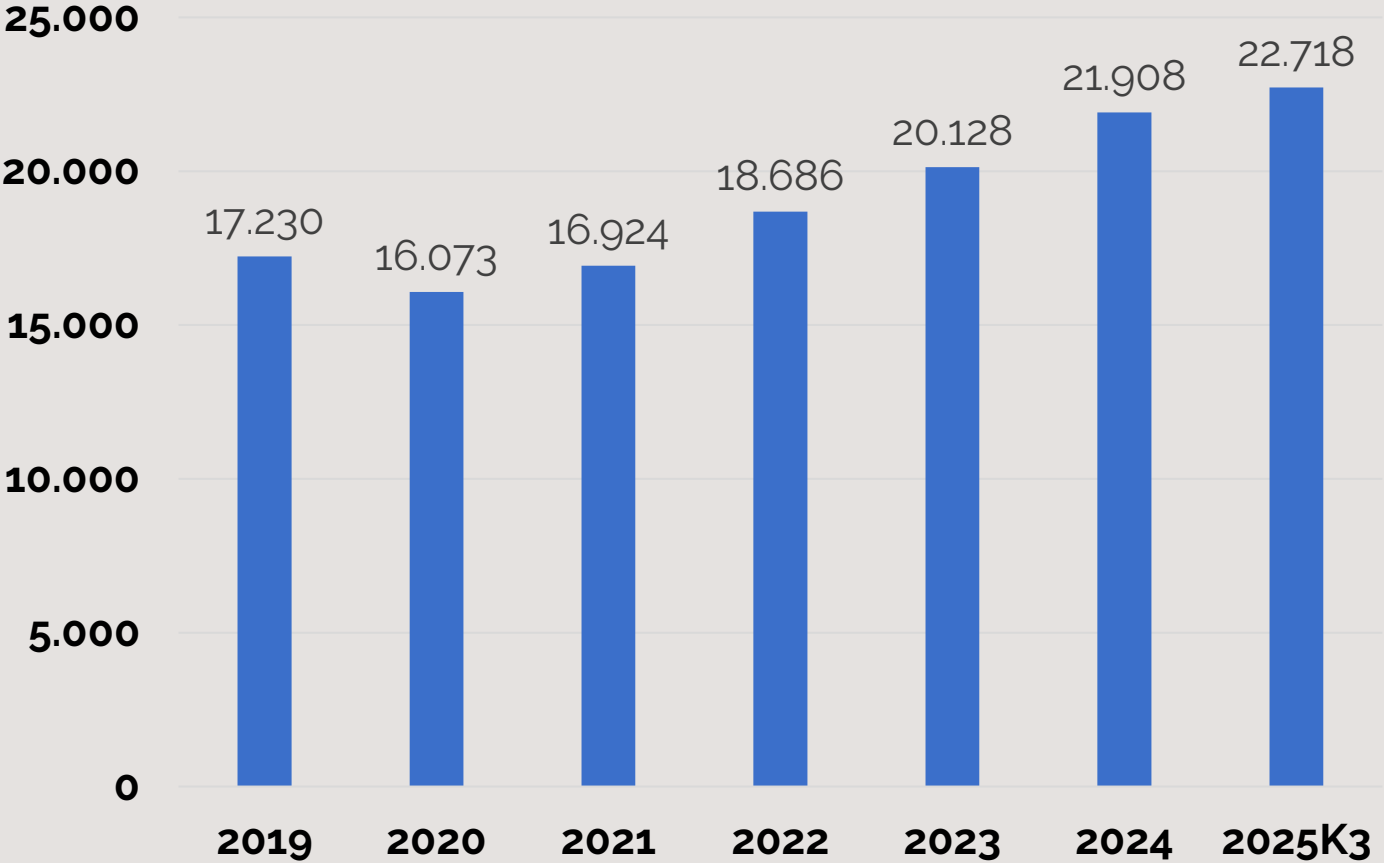
Andel forgæves rekrutteringer: 22%

**SYDLIGE SVERIGE** (*Skåne,  
Halland & Blekinge*)

Mangel på arbejdskraft: 0,8%

Andel forgæves rekrutteringer:  
*Offentliggøres ikke på svensk side*

# PENDLING OVER ØRESUND: ANTAL PENDLERE



GREATER  
COPENHAGEN

# 37 000 ARBEJDSLØSE I SKÅNES 11 GRÆNSENÆRE KOMMUNER

## 33% HAR HØJERE VIDEREGÅENDE UDDANNELSE :

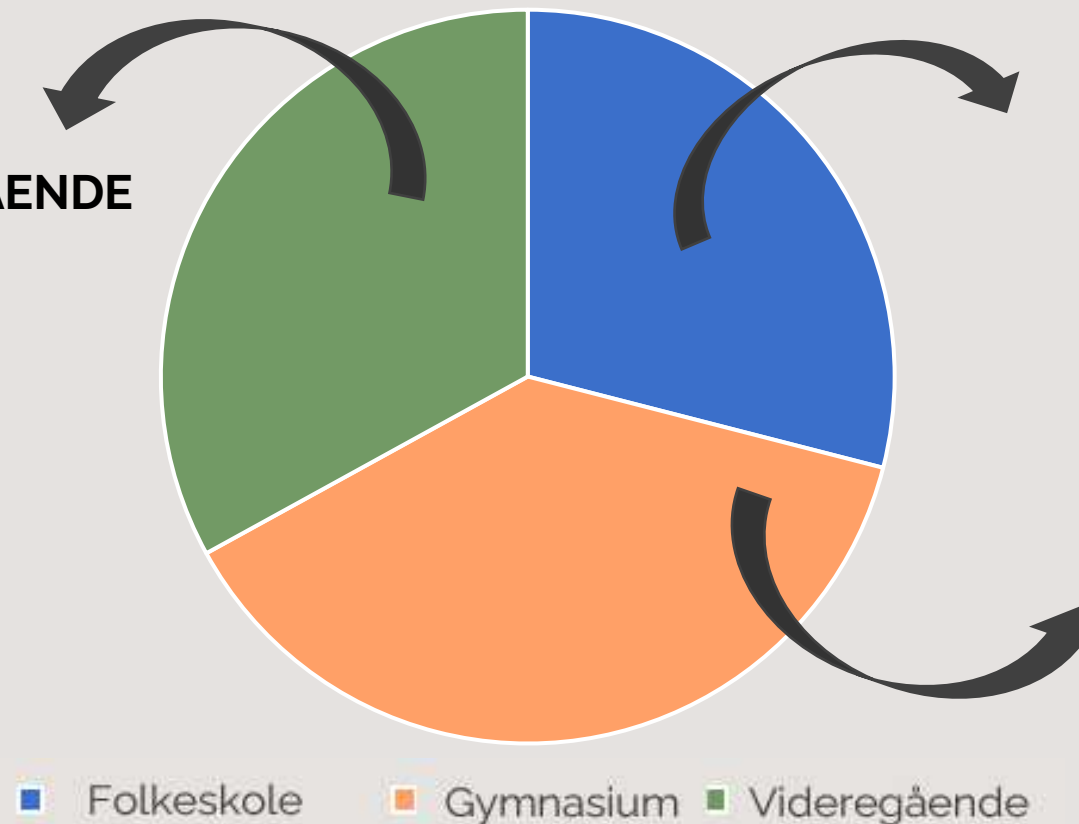
- 38% langtidsarbejdsløse
- 21% ikke EU-statsborgere

## 29% HAR FOLKESKOLEUDDANNELSE :

- 48% langtidsarbejdsløse
- 27% ikke EU-statsborgere

## 38 % HAR GYMNASIAL UDDANNELSE :

- 40% langtidsarbejdsløse
- 11% ikke EU-statsborgere



GREATER  
COPENHAGEN

# HVILKEN UDDANNELSE HAR DE LEDIGE I DE GRÆNSENÆRE KOMMUNER?

1. Byggeri, teknik og elektronik: 5 000 personer
2. Økonomi, finans og administration: 3 400 personer
3. Sundheds- og omsorgspersonale: 1 700 personer
4. Handel, restaurant og service: 1 100 personer
5. Pædagogik og underviser: 1 300 personer
6. IT: 600
7. Transport: 400



# I HVILKE BRANCHER ER DER MANGEL PÅ ARBEJDSKRAFT I KØBENHAVN – MEN OVERSKUD I SKÅNE?

- Byggeri og anlæg
- **Elektronik**
- Salg og handel
- **Køkken- og restaurant**
- IT
- **Pædagogik**
- Administration
- **Sundhed og omsorg**



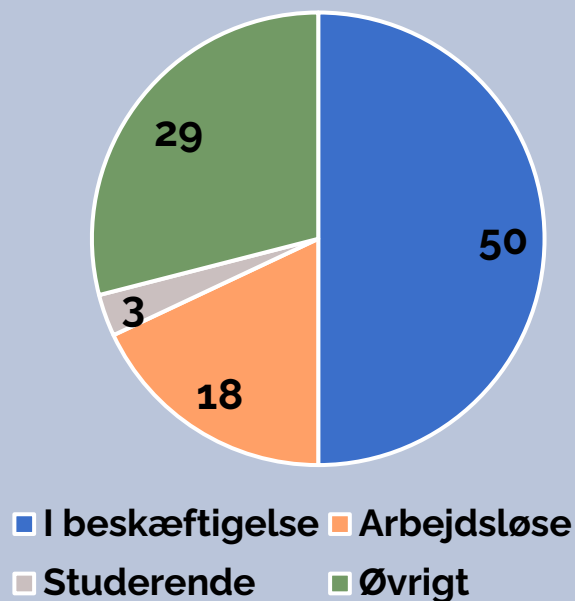
# UDDYBNING: MATCHNING INDENFOR SUNDHED OG OMSORG

- Stor efterspørgsel på omsorgspersonale i hele Greater Copenhagen
- Undtagelsen er "undersköterska" – her rapporteres der om overskud i Sydsverige
- Flera tiltag er nødvendig, før en svensk undersköterska kan kvalificere sig til at arbejde som SOSU-assistent i Danmark



# FORDYBNING: POTENTIALIALET BLANDT IKKE EU-STATSBORGERE

- 52 000 ikke EU-statsborgere i Skåne (20-64 år)



## De mest almindelige oprindelseslande:

1. Syrien (4 800)
2. Afghanistan (4 400)
3. Indien (3 400)
4. Ukraine (2 600)
5. Pakistan (2 300)
- ...
10. USA (1 200)
- ...
- Øvrige OECD-: 3 600 personer

# ANBEFALINGER OG INITIATIVER FRA GREATER COPENHAGEN

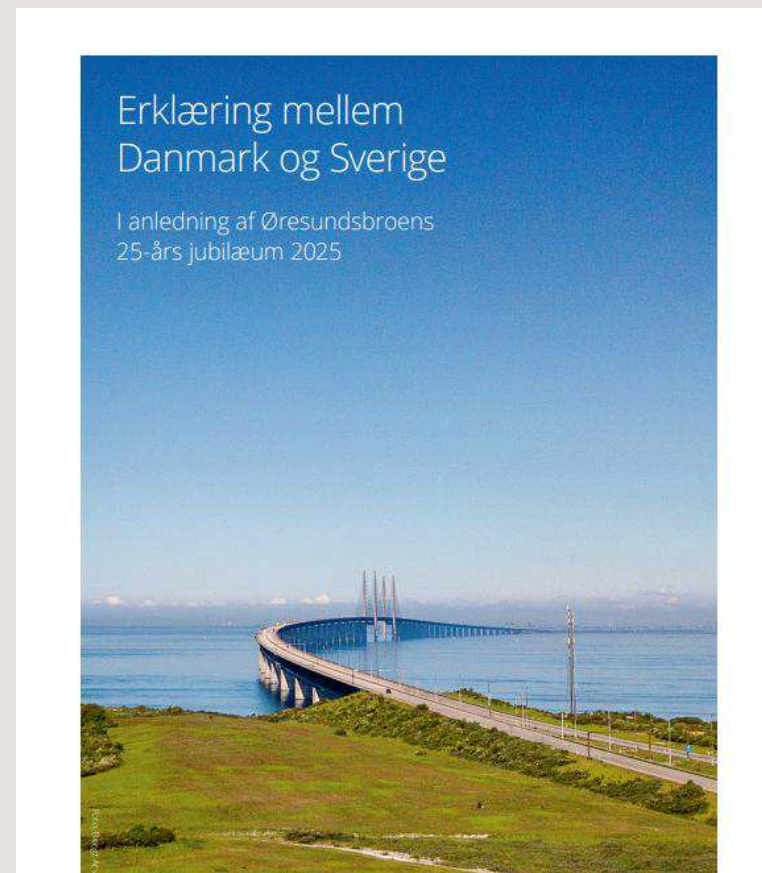
- Etabler et dansk-svensk strategisk samarbejde mellem Arbetsförmedlingen og Styrelsen for Arbejdsmarked og Rekruttering (STAR)
- Gør jobannoncer i regionen automatisk synlige på *både* den svenske Platsbanken og danske Jobnet, og tillad nordiske sprog
- Branchespecifikke matchningsindsatser, jobmesser o.lign.
- Medregn aktiv jobsøgning i nabolandet som en del af aktiveringsindsatsen
- Forbedret information til ikke-EU-statsborgere ved at lade Migrationsverket indgå som en del af informationstjenesten Øresunddirekt på svensk side



# Erklæring mellem Sverige og Danmark - I anledning af Øresundsbroens 25 års jubilæum

*For yderligere at fremme muligheden for at bo på den ene side af broen og arbejde på den anden – en afgørende faktor for regionens fremtidige vækst og konkurrenceevne – har vi til hensigt at:*

- opfordre relevante myndigheder til at forstærke samarbejdet i Øresundsregionen for at gøre det lettere for både arbejdsgivere og jobsøgende.*
- i fællesskab overveje supplerende foranstaltninger for at øge videns- og informationsudveksling mellem myndigheder og over for jobsøgende samt muligheder for forenklede administrative processer, der fremmer det grænseoverskridende arbejdsmarked.*



# OPSAMLING

- Stort matchningspotentiale mellem arbejdsløse i Skåne og dansk mangel på job i Storkøbenhavn.
- Otte brancher oplever samtidig mangel på arbejdskraft i København og overskud i Skåne – herunder erhverv inden for byggeri, IT, administration, uddannelse, restaurationsbranchen samt sundheds og pleje.
- Mange arbejdsløse i kommunerne tæt på grænsen har uddannelser, der passer til danske arbejdsgiveres behov.
- Stort potentiale inden for visse erhverv inden for sundheds- og socialsektoren, hvor mange i Skåne har relevante uddannelser.
- Blandt ikke-EU-statsborgere er der et uudnyttet potentiale på grund af juridiske hindringer.
- Øget pendling til Danmark kan give store samfundsøkonomiske gevinster – op til 8,8 milliarder DKK om året.



# Spørgsmål?

GREATER  
COPENHAGEN