

IKONISKE TRÆER

100.000 TRÆER

materiale til LOKALUDVALG 2016



**SAMMEN
OM BYEN**

KØBENHAVNS KOMMUNE
Teknik- og Miljøforvaltningen

IKONISKE TRÆER

100.000 TRÆER

materiale til LOKALUDVALG 2016

INDHOLD

- Kort præsentation af strategi for bynatur
- Præsentation af hvad er ikoniske træer...
- PROCES - Hvad er Lokaludvalgets opgave med ikoniske træer?
- Forslag til tekst der kan sendes ud til bydelens borgere om ikoniske træer
- Præsentation af målsætning om 100.000 nye træer
- PROCES - Hvad er Lokaludvalgets opgave med 100.000 træer?
- Forslag til tekst der sendes ud til bydelens borgere om 100.000 træer



**SAMMEN
OM BYEN**

København har en strategi for bynatur – visionen er:

VISION #1: at skabe mere bynatur i København og

VISION #2: at øge kvaliteten af bynaturen i København

Både træpolitikken og målsætningen om 100.000 nye træer er en del af strategien og støtter op om de to visioner



Bynatur findes i HELE København

– men det ser ud forskelligt afhængig af hvor man står i byen

← BY

NATUR →

BY- OG GADERUM



PARKER OG KIRKEGÅRDE



NATUROMRÅDER



Grønne belægninger



Gadetræer



Dagpåfugleøje sommerfugl



Brunflagermus



Parktræer



Skovhornugle



Deende træer



Iris sommerfugl



Vandområder



Grønne tage



Grønne vægskaler



Midertidlige grønne byrum



Grasskaler



Allier



Gamle træer



Rørspurv



Overdrev



6 plettet kallesvømmer



Grønne facader



Grøn skolegård



Grønne cykelstier



Søer



Vandhuller



Formklippede hække



Fugle



Naturuderater



Kædferet gøgeurt



IKONISKE TRÆER

IKONISKE TRÆER

TRÆPOLITIKKEN indeholder en ny kategori for træer som kræver en særlig beskyttelse

– nemlig de 'ikoniske træer'

- Disse træer er særligt værdifulde og de skal derfor udpeges og bevares.
- De ikoniske træer skal udpeges af forvaltningerne i samarbejde med byens borgere på kommunale arealer.
- Udpegningen skal efterfølgende godkendes politisk.
- De godkendte ikoniske træer kan *ikke* fældes uden politisk godkendelse.



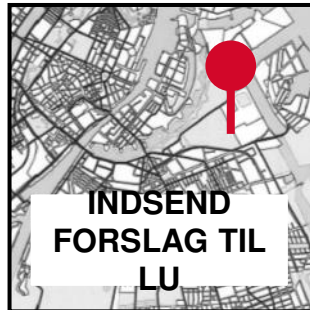
Platantræet på Gråbrødre Torv er et eksempel på et ikonisk træ

IKONISKE TRÆER - udpegningsprocessen

FRA FORSLAG TIL IKONISK TRÆ - TIL GODKENDELSE AF ET IKONISK TRÆ



Borgere og Lokaludvalg udpeger ikoniske træer i bydelen ud fra de 7 kriterier



LU-sek. markerer udpegningen på KK-kort

TMF vurderer alle forslag på KK-kort



De udpegninger som ikke opfylder kriterierne for et ikonisk træ frasorteres



De udpegninger som opfylder kriterierne for et ikonisk træ indstilles til politisk godkendelse



Hvis politikerne godkender indstillingen vil man som borger herefter kunne se alle byens ikoniske træer på Københavner Kortet.

(Forslag til tekst til borgerne vedr. ikoniske træer)

IKONISKE TRÆER – ER DER IKONISKE TRÆER I JERES BYDEL?

Københavns Kommune har brug for hjælp til at finde byens helt særlige træer – dem vi kalder de ikoniske træer! De ikoniske træer er dem vi skal passe ekstra godt på. Der findes ikoniske træer mange steder i byen, men dem vi er særligt interesseret i er de ikoniske træer som står på kommunale arealer – altså dem langs vejene, på byens pladser, foran biblioteket eller i skolegården.

Hvis man har lyst til at udpege et ikonisk træ skal man gøre følgende:

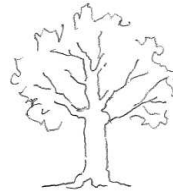
1. Vurdere om træet vokser på et kommunalt ejet areal
2. Gennemgå de 7 kriterier for ikoniske træer (se kriterierne næste slide)
3. Hvis man vurderer at træet opfylder 4 ud af de 7 kriterier er det et ikonisk træ
4. Send dit forslag til et ikonisk træ ind til dit Lokaludvalgssekretariat på mail: xxxx@okf.kk.dk
5. Mailen skal indeholde følgende: præcis angivelse af hvor træet står, samt oplyse hvilke kriterier træet har opfyldt.
Begrundelsen er også vigtig ved de kriterier som kan være vanskelige at se på stedet, fx lokalt tilhørsforhold, særlig historie og særlig biologisk værdi.
Send også meget gerne et billede af træet.

Forslag til ikoniske træer

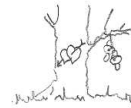
IKONISKE TRÆER, KRITERIER

Hvad skal være opfyldt:

- Der er syv kriterier for ikoniske træer. Et træ skal opfylde mindst fire af de syv kriterier, for at blive udpeget som ikoniske.
- Udpegningen af ikoniske træer skal herefter godkendes politisk.



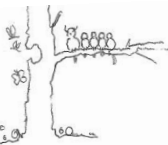
- 1. Træet skal være et fuldt udvokset træ**
...det betyder, at træet opfattes som et voksent og dermed 'myndigt' træ.



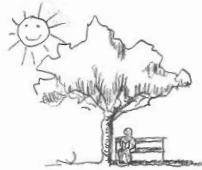
- 2. Der skal være et særligt lokalt tilhørsforhold til træet**
...det betyder, at træet skal have en stor betydning for de lokale beboere, at det fungerer som mødested, er et lokalt orienteringspunkt eller fungerer som et lokalt åndehul.



- 3. Træet skal have en særlig arkitektonisk/ rumlig værdi**
...det betyder, at træet bidrager væsentligt til stedets identitet, gør stedet mere menneskeligt, skaber en modvægt til den styrede og planlagte by eller at træet/træerne bidrager til byens overordnede arkitektoniske træk.



- 4. Træet har en særlig biologisk værdi**
...det betyder, at det er et særligt levested for planter, dyr og svampe eller at træet er en særlig træart.



- 5. Træet har en særlig aktiv betydning for det lokale mikroklima**
...det betyder, at træet skaber tiltrængt skygge et varmt sted, at træet skaber læ eller at træet skaber en visuel barriere ud til en larmende vej.



- 6. Træet giver særlige sanselige oplevelser**
...det betyder, at træet har frugter, særlige farver, blomstrer smukt, har en særlig grenstruktur, dufter særligt eller bidrager med andre sanselige oplevelser.



- 7. Træet har en særlig historisk betydning**
...det betyder, at træet er plantet ved en særlig begivenhed, af en særlig person eller indgår i en historisk sammenhæng.



100.000 NYE TRÆER

PLANTNING AF NYE TRÆER

100.000 TRÆER

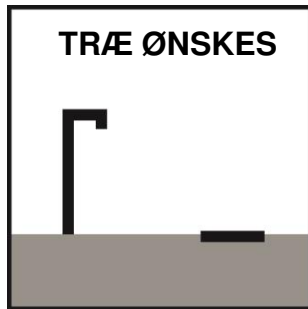
- Teknik- og Miljøudvalget har vedtaget en målsætning om at plante 100.000 nye træer over en tiårig periode.
- Teknik- og Miljøforvaltningen skal lave en plan for plantning af træer hvert 3. år → en såkaldt *træ-prioriteringsplan*.
- Den første træprioriteringsplan for 20-28.000 træer skal være klar i starten af 2017.
- Teknik- og Miljøforvaltningen har brug for borgernes hjælp til at udpege steder, hvor vi kan plante træer!



100.000 TRÆER- processen for udpejning af arealer til træer

FRA FORSLAG TIL PLANTNING AF TRÆ – TIL KONKRET PLANTNING AF TRÆ

Borger udpeger et areal hvor der er behov for træer



Borger indsender forslag til LU-sek., som udpeger arealet i KK-kort.



TMF vurderer alle forslagene fra borgerne ved hjælp af KK-kort



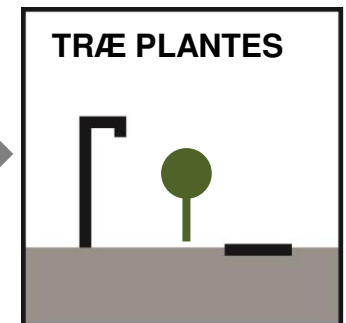
De forslag som TMF vurderer ikke kan realiseres frasorteres



De forslag som TMF vurderer kan realiseres indgår i en kommende prioriteringsplan



Prioriteringsplanen skal fungere som grundlag for udarbejdelse af budgetnotater der indeholder træplantninger



(Forslag til tekst til borgerne vedr. udpegning af arealer til træer)

100.000 TRÆER

Hvad er det med de 100.000 træer?

Københavns Kommune har vedtaget en målsætning om at plante 100.000 flere træer i København indenfor de næste 10 år. Det er en ambitiøs målsætning, hvor vi har brug for hjælp fra byens borgere til at pege på arealer rundt omkring i byen, hvor der mangler træer.

Har du kendskab til et eller flere arealer i din bydel, som bør indgå i denne prioriteringsplan, så kontakt dit Lokal Udvalg på følgende mail: XXXXX@okf.kk.dk

Når du henvender dig skal du oplyse følgende:

- **Hvor?** Angiv præcist hvor i bydelen du mener der kan plantes træer – gerne på et kort
- **Hvor mange træer er der plads til?** Husk et træ skal som minimum bruge 2m x 2m
- **Hvorfor?** Angiv begrundelserne for at plante et træ her. (For at styrke områdets karakter/, for at området skal opleves grønnere, for at skabe forbindelse mellem eksisterende træer eller grønne områder, mv. ...)

Dit forslag skal modtages af Lokaludvalgets sekretariat inden d.x.x.17

Hvad sker der med de indkomne forslag?

(se proces-diagrammet)

Alle forslagene bliver indarbejdet på ét samlet digitalt kort hos Teknik- og Miljøforvaltningen. Forslagene indgår i det samlede arbejde med at prioritere steder til træplantninger for at nå målsætningen om 100.000 nyet træer.

Forslag til plantning af træer

100.000 TRÆER

Hvad skal I kigge efter:

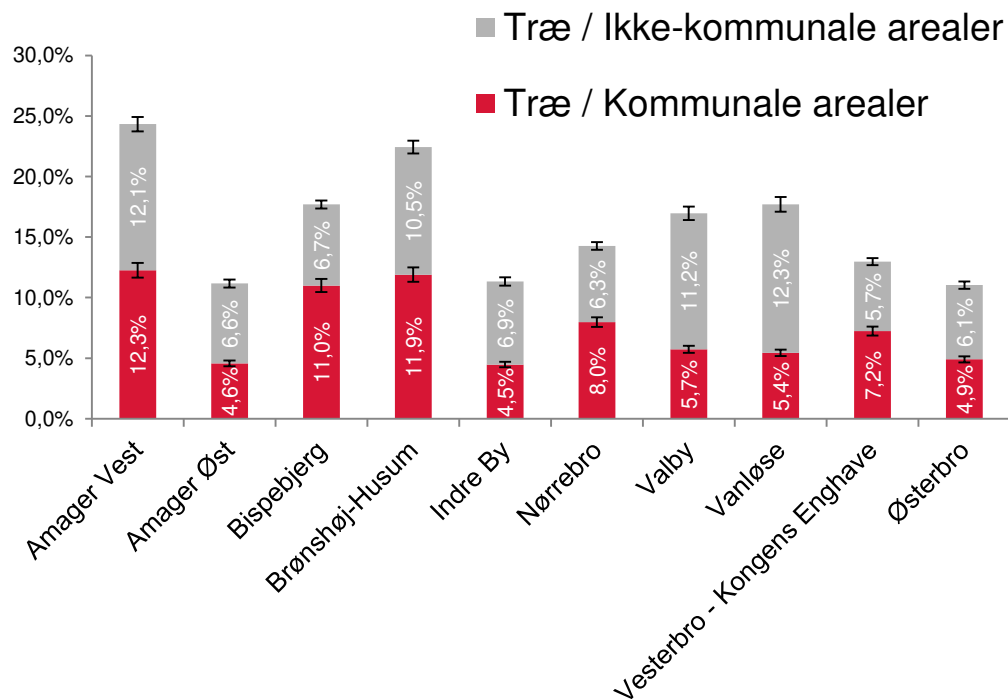
- Huller i rækker af træer – fx alléer.
- Strækninger på veje og gader uden træer.
- Store flader med belægning uden træer - fx store p-pladser eller brede flader med asfalt i forbindelse med pladser og fortov.
- Legepladser, vuggestuer, børnehaver, skoler, plejehjem og andre institutioner, hvor der er plads til træer.
- Områder omkring virksomheder eller beboelsesområder – fx et græsareal.
- Steder hvor et eller flere træer vil skabe bindeled mellem fx grønne områder og gadestrækninger med træer.
- Steder hvor et træ vil have betydning for om området opleves som grønt.
- Steder hvor en træplantning vil binde området sammen, skabe karakter.

Fakta om træer i KBH

Trækronedække i bydelene

Figur 1. Procentvis arealfordeling af trækronedækket fordelt på henholdsvis kommunale og ikke-kommunale arealer i de 10 bydele med tilhørende standardafvigelse.

(Kilde: Analyse af Københavns trækronedække, TMF, 2015)



Se flere fakta om træerne i København i faktaarket:

<http://kkedoc4:8080/locator.aspx?name=DMS.Document.Details.Simplified.2&recno=14884230&module=Document&VerID=14390689&subtype=2>