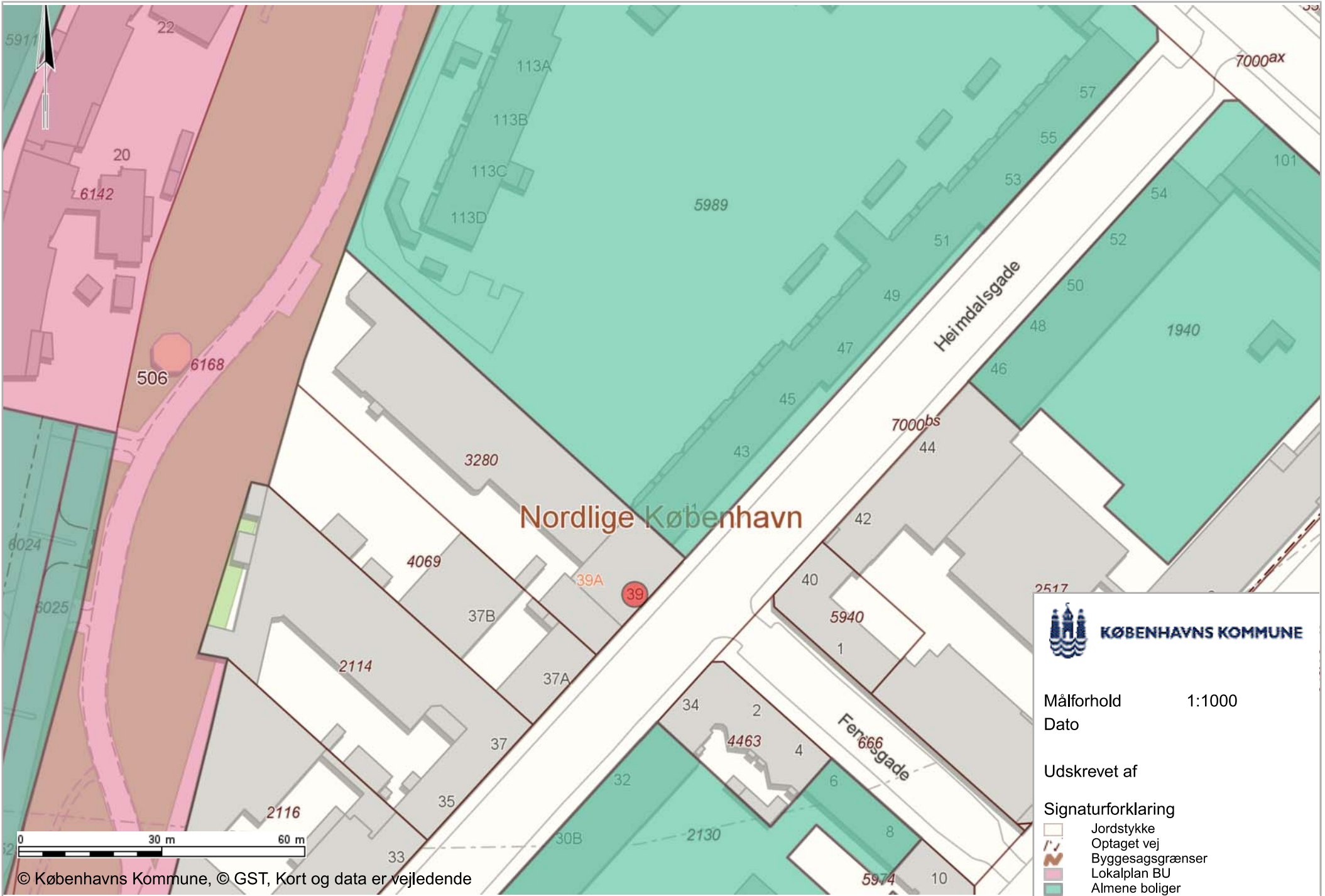




Rendering af det ansøgte.



Målforshold 1:1000  
 Dato

Udskrevet af

**Signaturforklaring**

- Jordstykke
- Optaget vej
- Byggesagsgrænser
- Lokalplan BU
- Almene boliger

Matrikulært areal: 2509 m<sup>2</sup>.

Bebygget 1.791 - ubebygget 718 m<sup>2</sup>.

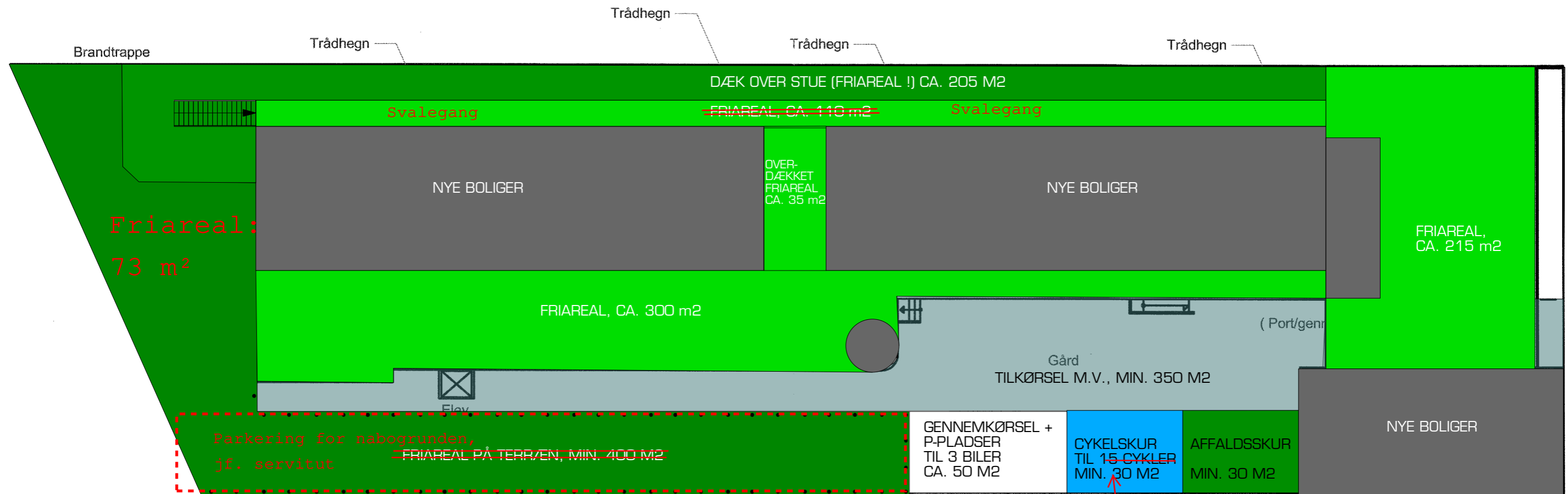
Af det ubebyggede areal er 645 m<sup>2</sup> udlagt til parkering, tilkørsel og affald.

Friareal, terræn (718 - 645) = 73 m<sup>2</sup>

tagterrasse 720 m<sup>2</sup>

i alt 793 m<sup>2</sup>.

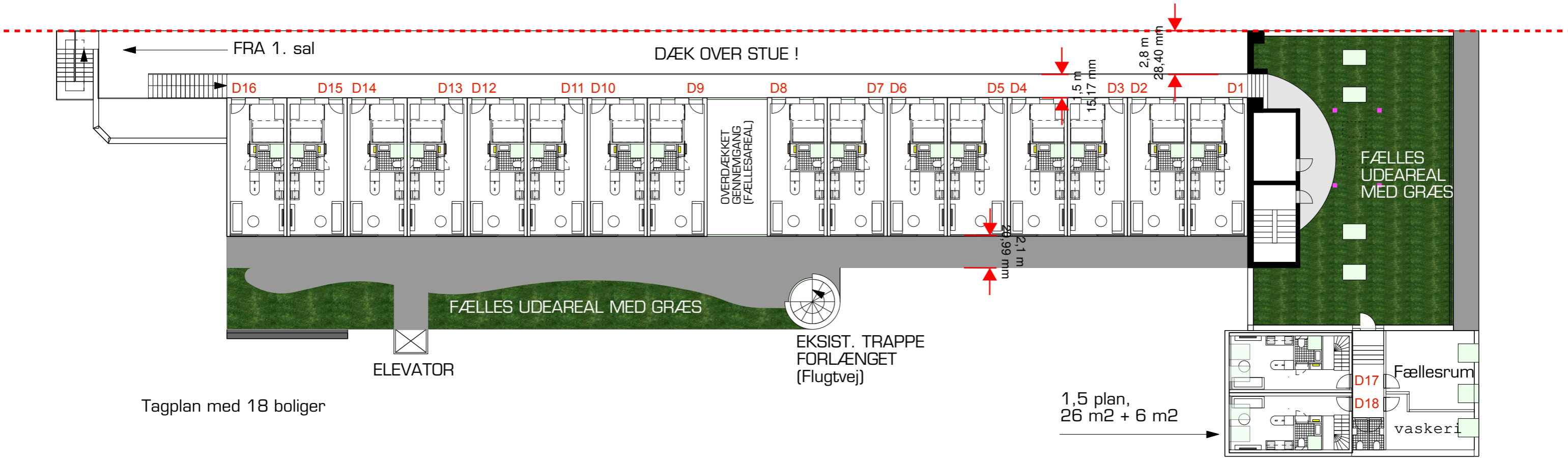
SAMLET FRIAREAL I DIREKTE FORBINDELSE MED NYE BOLIGER, MIN. 660 M<sup>2</sup>  
EKSISTERENDE FRIAREAL UD FOR EKSIST. 1. SAL, CA. 205 M<sup>2</sup>  
FRIAREAL PÅ TERRÆN, MIN. 400 M<sup>2</sup>



PRINCIPIEL PLACERING AF CYKEL OG BILPARKERING  
SAMT AFFALDSSKUR (OVERDÆKNINGER MED SEDUM-TAG !)

16 cykler

FRIAREAL PÅ TERRÆN MARKERES/ADSKILLES FRA TILKØRSELSAREAL M.V.  
VED ETABLERING AF LETTERE HÆVET TERRÆN, AFGRÆNSET AF KANTSTEN OG PULLERTER OG MED GRÆS/ARMERET  
GRÆS SAMT MINDRE OMRÅDER MED TRÆER, OMRÅDER AFGRÆNSET AF LAVE (BØGE)HÆKKE SAMT  
OPSTILLING AF DIV. SIDDEARRANGEMENTER.  
I DET OMFANG DET EVT. ER MULIGT, ETABLERES DIREKTE ADGANG TIL "SUPERKILEN"



Tagplan med 18 boliger



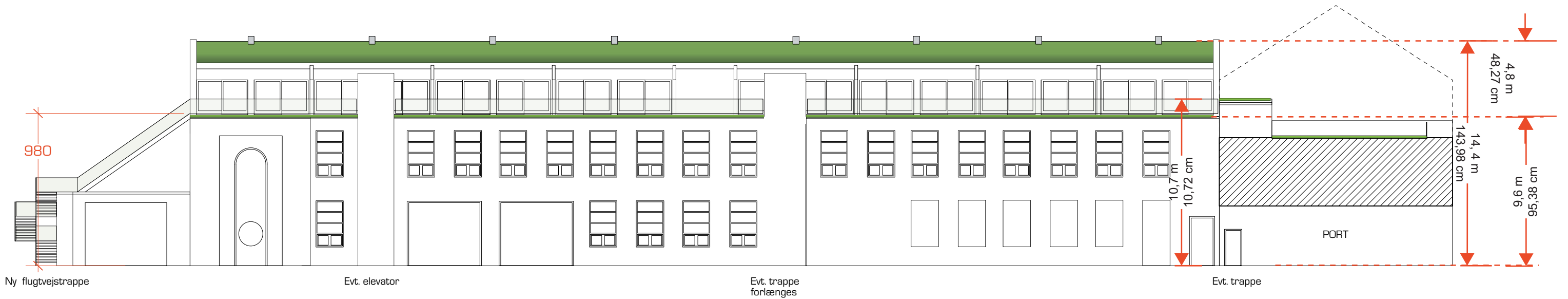
Facade med Heimdalsgade, eksisterende



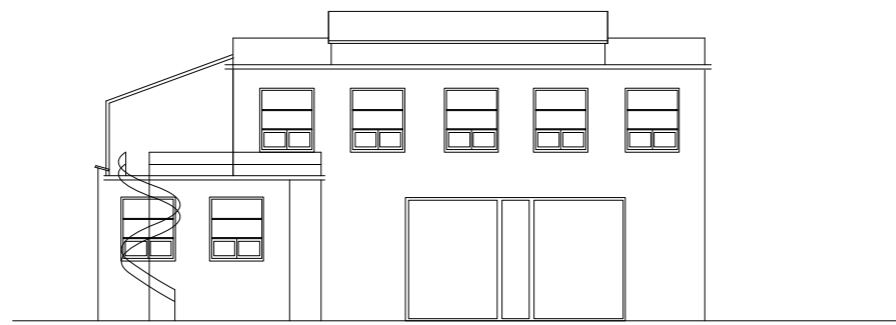
Facade med Heimdalsgade, ny



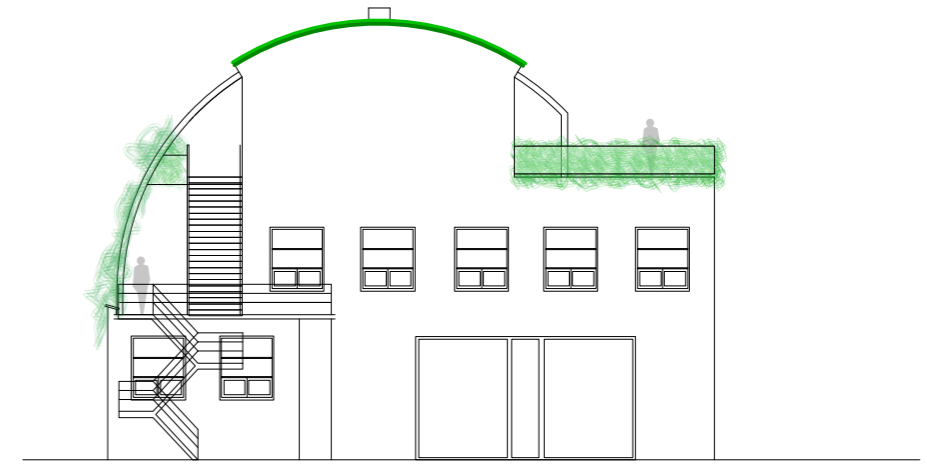
Facade med gård, eksisterende



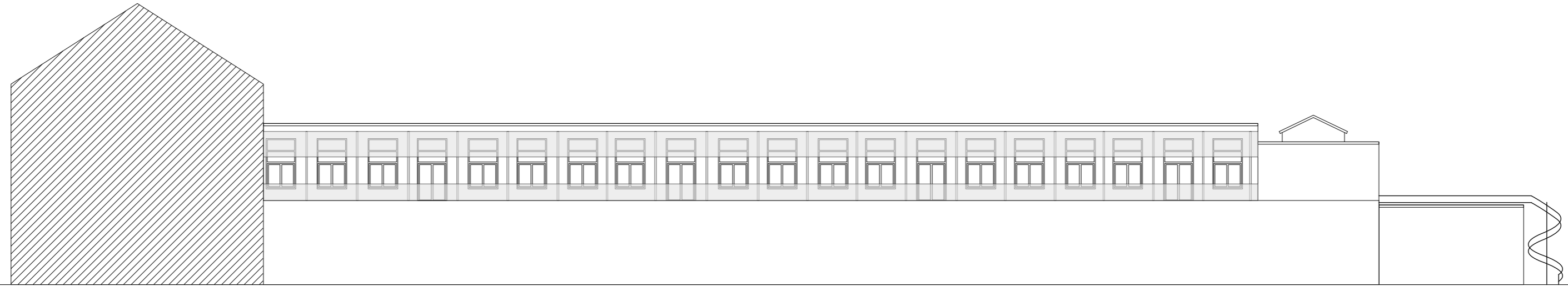
Facade med gård, ny



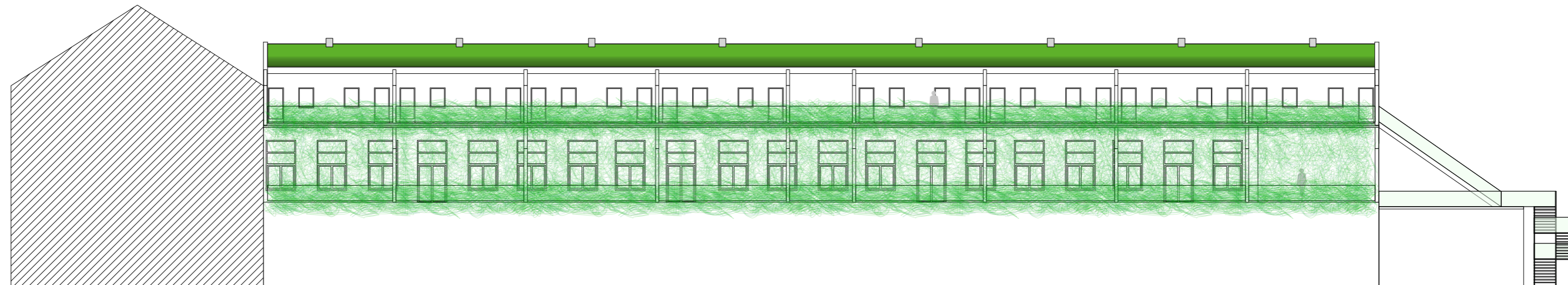
Facade mod "Kilen", eksisterende



Facade mod "Kilen", ny

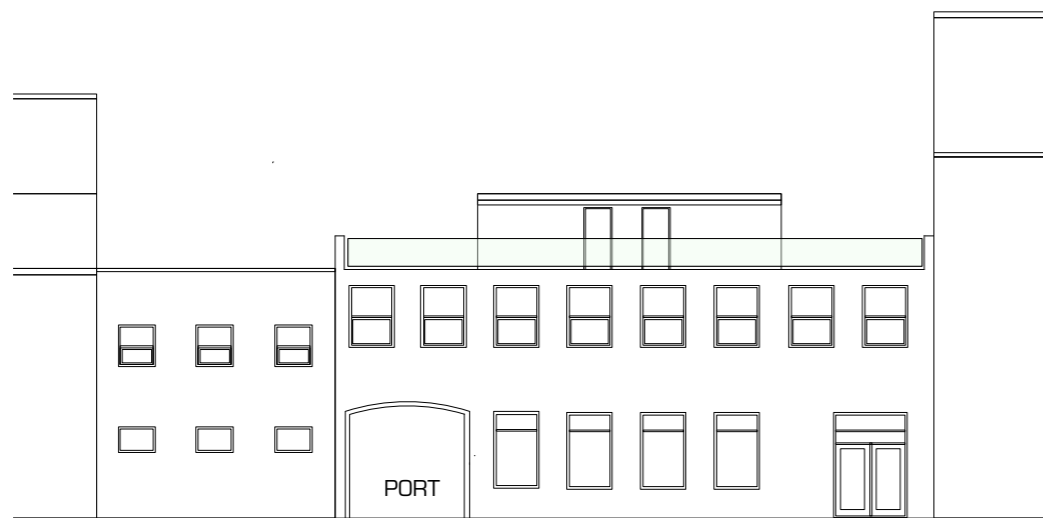


Facade mod nordøst, eksisterende

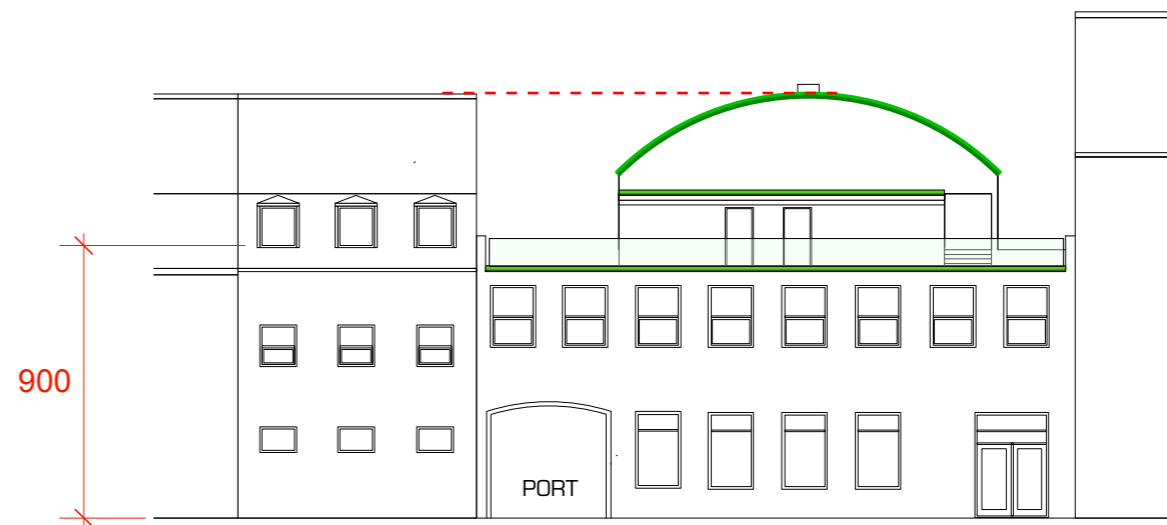


Facade mod nordøst, ny

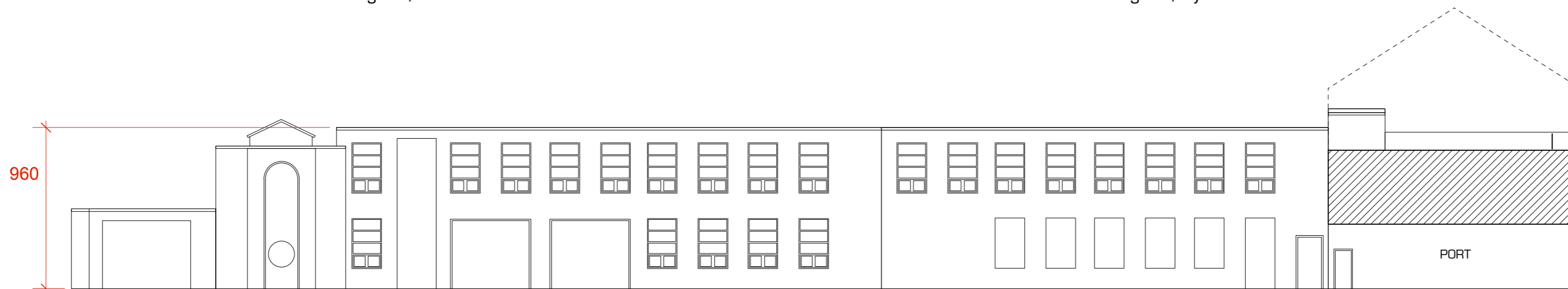
Ny flugtvejstrappe



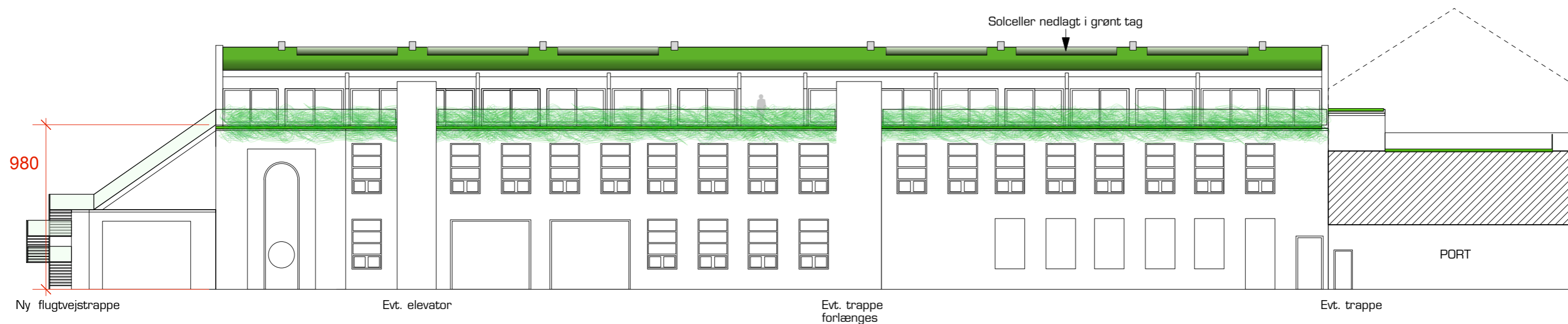
Facade med Heimdalsgade, eksisterende



Facade med Heimdalsgade, ny



Facade med gård, eksisterende



Facade med gård, ny