



10-11-2016

Bilag 1: Kapacitet og belægning på overnatningstilbud til hjemløseSagsnr.
2016-0313666

I København findes tre typer af overnatningstilbud til hjemløse: herberger og natcaféer efter servicelovens § 110 og nødovertatningspladser finansieret af Social- og Indenrigsministeriets pulje til etablering af midlertidige nødovertatningstilbud. Herunder gives en status for de forskellige tilbud.

Dokumentnr.
2016-0313666-5Sagsbehandler
Rosa Christine Mattsson**Herbergspladser**

Efter Servicelovens § 110 tilbyder Socialforvaltningen midlertidige ophold på herberg til borgere med særlige sociale problemer. Borgere med behov for et midlertidigt ophold kan henvende sig til et tilbud og blive indskrevet direkte i hele landet. Det er borgerens hjemkommune, der betaler for opholdet. Tabel 1 viser en oversigt over kapaciteten på de københavnske herberger ultimo november 2016.

Tabel 1: Kapacitet på københavnske herberger, vinter 2017

Tilbud	Kapacitet	Adresse
Herbergcentret, Socialforvaltningen	89 pladser (+8 vinterpladser i perioden november til marts)	Sundholmsvej 16, 2300 København S
Bocentret, Socialforvaltningen	49 pladser	Sundholmsvej 14A, 2300 København S
KFUM's Kollegium, KFUM	59 pladser	Artillerivej 161, 2300 København S
Kollegiet Gl. Køge Landevej, WeShelter	74 pladser	Gl. Køge Landevej 137, 2500 Valby
Hørhuset, Frelsens Hær	64 pladser	Hørhusvej 5, 2300 Københavns S
RG60, WeShelter	24 pladser	Rådmandsgade 60, 2200 København N
Mændenes Hjem, WeShelter	30 pladser	Lille Istedgade 2, 1706 København V
Herberget Hillerødsgade, Kirkens Korshær	87 pladser	Hillerødsgade 64, 2200 København N
Forchhammersvej, Socialforvaltningen	8 pladser	Forchhammersvej 18, 1920 Frederiksberg C
Ungeherberg Nøjsomhedsvej	20 pladser	Nøjsomhedsvej 12B, 2100 Kbh. Ø
I alt	512 pladser	

Af tabel 2 fremgår belægningen på de københavnske herberger. Belægningsprocenten er udtryk for i hvor høj grad pladserne på området udnyttes. Belægningen opgøres på baggrund af løbende indberetninger fra de enkelte tilbud.

Bernstorffsgade 17
1577 København VTelefon
4042 9621E-mail
F08H@sof.kk.dkEAN nummer
5798009683052

Tabel 2: Belægning på de københavnske herberger september-november 2016

2016	September	Oktober	November
Herberg § 110	90 %	94 %	97 %

På herbergerne har belægningen været stabil henover året.

Natcaféer

Natcaféerne drives ligesom herbergerne efter servicelovens § 110, og dermed efter samme regler.

Den væsentligste forskel på en natcafé og et herberg i Københavns Kommune er, at natcaféer er et gratis tilbud med den særlige opgave at sikre, at ingen hjemløse, som er omfattet af herbergernes målgruppe, skal stå uden tilbud om tag over hovedet.

Målgruppen omfatter blandt andet de såkaldte psykisk sårbare nattevandrere, som i perioder er ude af stand til at opholde sig i egen bolig, men som ikke benytter herbergerne. En anden målgruppe er personer, der af økonomiske grunde har valgt herbergerne fra, eller fravalgt herbergerne af andre årsager. Herudover er natcaféerne en ekstra kapacitet i perioder med større behov for pladser.

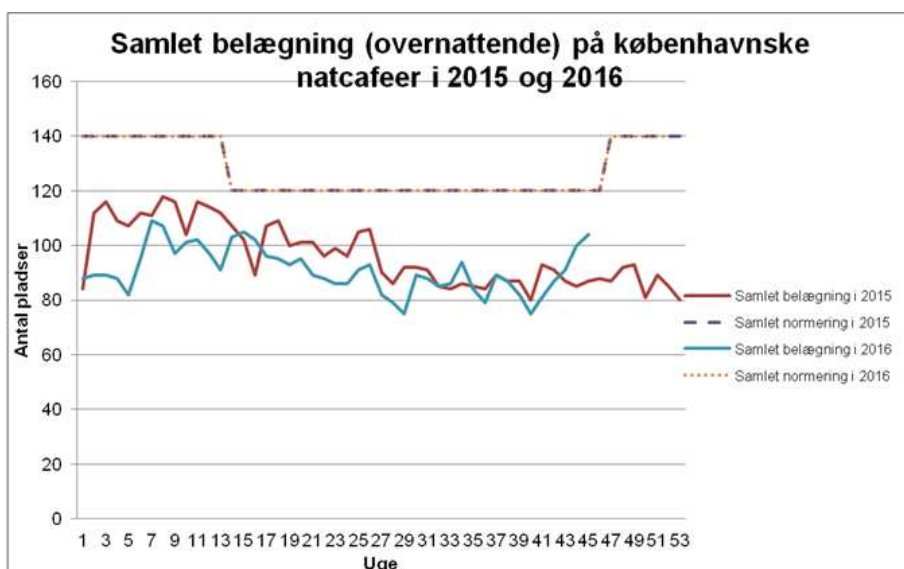
Natcaféopholdet skal i alle tilfælde søge at være afklarende i forhold til den hjemløses fremtidige situation – herunder at være motiverende for et ordinært herbergsophold. Natcaféerne har desuden vist sig at være et godt supplement til kommunens øvrige opsøgende gadeplansarbejde ved løsningen af opgaven med at nå de mest udsatte hjemløse. Tabel 3 viser en oversigt over den nuværende kapacitet på natcaféerne.

Tabel 3 Kapacitet på natcaféer i København, efterår 2016

Tilbud	Kapacitet	Adresse
Café Klare (Mændenes Hjem), WeShelter	20 pladser	Lyrskovgade 2, 1758 København V
Mændenes Hjem Natcafé, WeShelter	40 pladser	Lille Istedgade 2, 1706 København V
Aktivitetscentret, Socialforvaltningen	30 pladser	Sundholmsvej 36, 2300 København S
Hillerødsgade Natcafé, Kirkens Korshær	30 pladser	Hillerødsgade 64, 2200 København N
I alt	120 pladser	

Af figur 1 fremgår belægningen på de københavnske natcaféer. Belægningen er udtryk for i hvor høj grad pladserne på området udnyttes. Belægningen opgøres på baggrund af løbende indberetninger fra de enkelte tilbud.

Figur 1: Belægningsstatistik for københavnske natcaféer 2015 og 2016



På natcaféerne er belægningen mere svingende end på herberger, men belægningen i 2016 har nogenlunde fulgt 2015-niveauet, og de fleste uger har belægningen ligget lidt lavere end i 2015. Efter kulden satte ind i begyndelsen af november i år har der dog været en stigning i efterspørgslen på pladser, hvilket også har betydet at de 20 ekstra vinterpladser på Sundholm åbnede 5 dage før tid.

Socialforvaltningen oplever fortsat at kunne tilbyde en plads til hjemløse, der henvender sig med ønske om at overnatte.

På forvaltningens tilbud afvises personer ikke, men henvises i stedet til rette sted, såfremt der ikke er mulighed for at tilbyde en plads.

Nødovernatningstilbud

Via Social- og Indenrigsministeriet pulje til etablering af midlertidige nødovernatningstilbud har Folketinget de seneste vintre finansieret nødovernatning for gadesovende hjemløse, der ikke kan få plads på et midlertidigt botilbud efter serviceloven eller andre etablerede tilbud.

Baggrunden for ministeriets pulje er et ønske om at forhindre dødsfald, alvorlige forfrysninger med varige skader til følge eller helbredsproblemer for gadesovende hjemløse i vintermånederne.

Målgruppen er som udgangspunkt alle gadesovende hjemløse. Dog gælder tilbuddene, jf. servicelovens § 2, kun for personer, der har lovligt ophold i Danmark.

Tabel 4 viser en oversigt over kapaciteten på de 154 nødovernatningspladser, der finansieres af vinterpuljen og de 20

eksisterende pladser på Stengade, der holder åbent året rundt og er finansieret over finansloven fra 2016.

Tabel 4: Nødovernatningspladser i København vinteren 2016/2017

Tilbud	Kapacitet	Adresse
Aktivitetscenteret, Socialforvaltningen	20 pladser	Sundholmsvej 36, 2300 København S
Apostelkirken, Vendepunktet	10 pladser	Saxogade 13, 1662 København V
Grace, Blå Kors	40 pladser	Baggesengade 7, 2200 København N
Mariakirken på Vesterbro, Kirkens Korshær og Mariatjenesten	24 pladser	Istedgade 20, 1650 København V
Den kolde næse (Hørhuset), Frelsens Hær	20 pladser	Hørhusvej 5, 2300 Københavns S
Hellig Kors Kirken, Kirkens Korshær*	40 pladser	Kapelvej 38, 2200 København N
Stengade**, Kirkens Korshær	20 pladser	Stengade 40, 2200 København N
I alt	174 pladser	

*) 50 pct. finansieret af nødovernatningspuljen og 50 pct. finansieret af EU-puljen FEAD.

***) Åben året rundt.