

5: Valby

5.1 Valby Station Ruten

Ruten dækker følgende rejsemål:

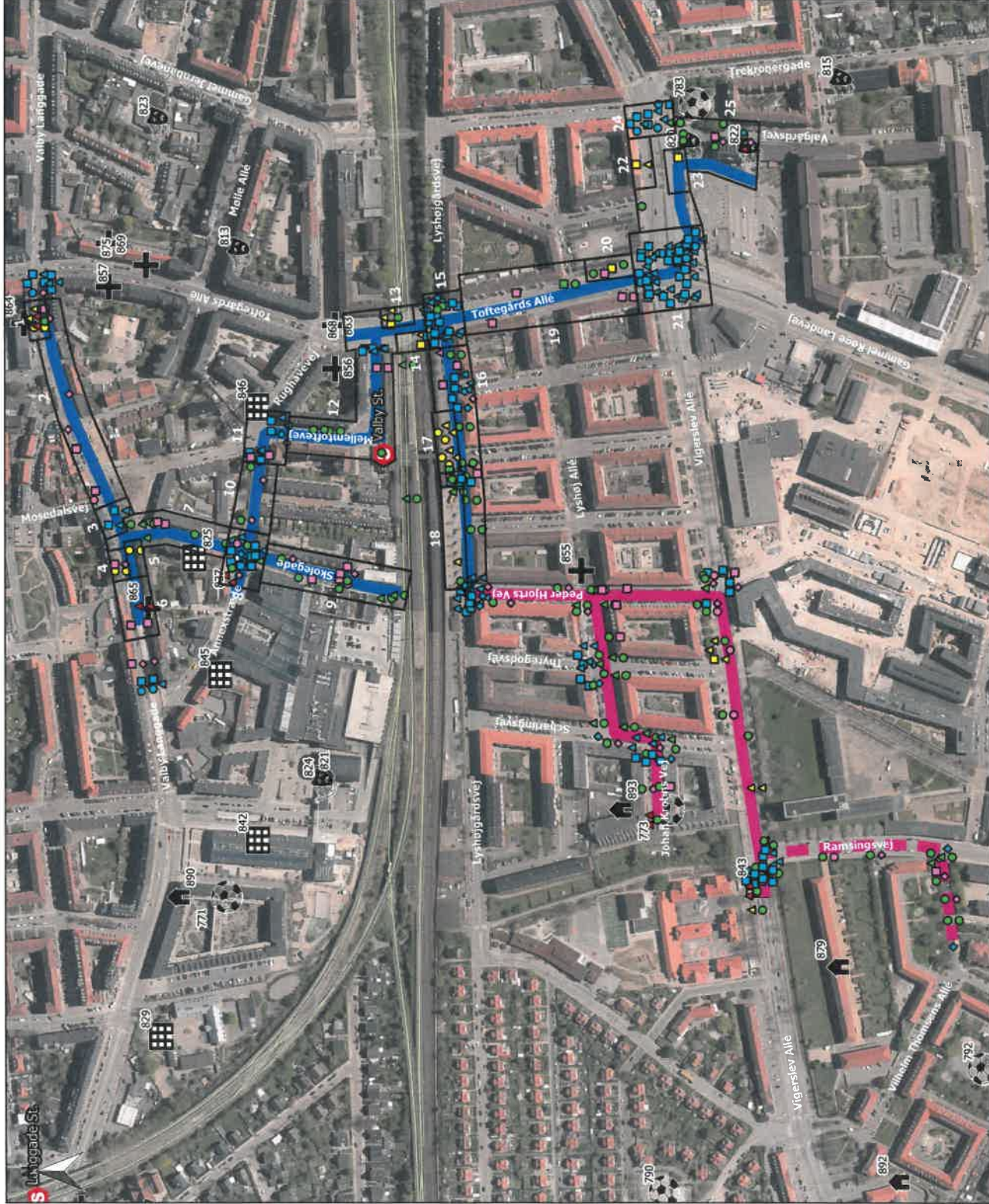
ID	Rejsemål	Point
811	Valby Station	2
820	Kraftværket Kulturhus	2
822	Valby Kulturhus	2
825	Valby Bibliotek	3
827	Valby Borgerservice	3
846	Frøjskolen Specialskole	3
856	Valby Fysioterapi	2
863	Lægerne Toftegårds Allé	3
864	Valby Lægehus	3
865	Lægerne Lundby og Tybjerg	3
868	Tandlægerne ved Valby Station	2

Kommunevej
 Privat fællesvej
 Internt færdselsareal
 Idræts- og fritidsklub
 Ældre- og handicapboliger
 Offentlige bygninger

Kultur
 Sundhedshus



IOE | Tetraplan
 Init: MDH Dato: 01-04-2017
 Godkendt: LEH Skala: 1:3500



Gangbane
 Gangbane for smal
 Gangbane blokeret
 Længdefald for stort
 Ujævn betegning

Ledelinjer
 Ledelinje mangler
 Ledelinje blokeret
 Opmærksomhedsfelt

Busstop
 Læskærm eller bænk
 Rampe eller kantstenslysning
 Opmærksomheds- eller retningsfelt

Fodgængerkrydsning
 Lydifyr
 Rampe eller kantstenslysning
 Opmærksomheds- eller retningsfelt
 Krydsningsmulighed

Adgangsforhold mm.
 Gangbane for smal
 Niveaufri adgang
 Opmærksomheds- eller retningsfelt
 Andet

5: Valby

5.2 Ålholmruuten

Ruten dækker følgende rejsemål:

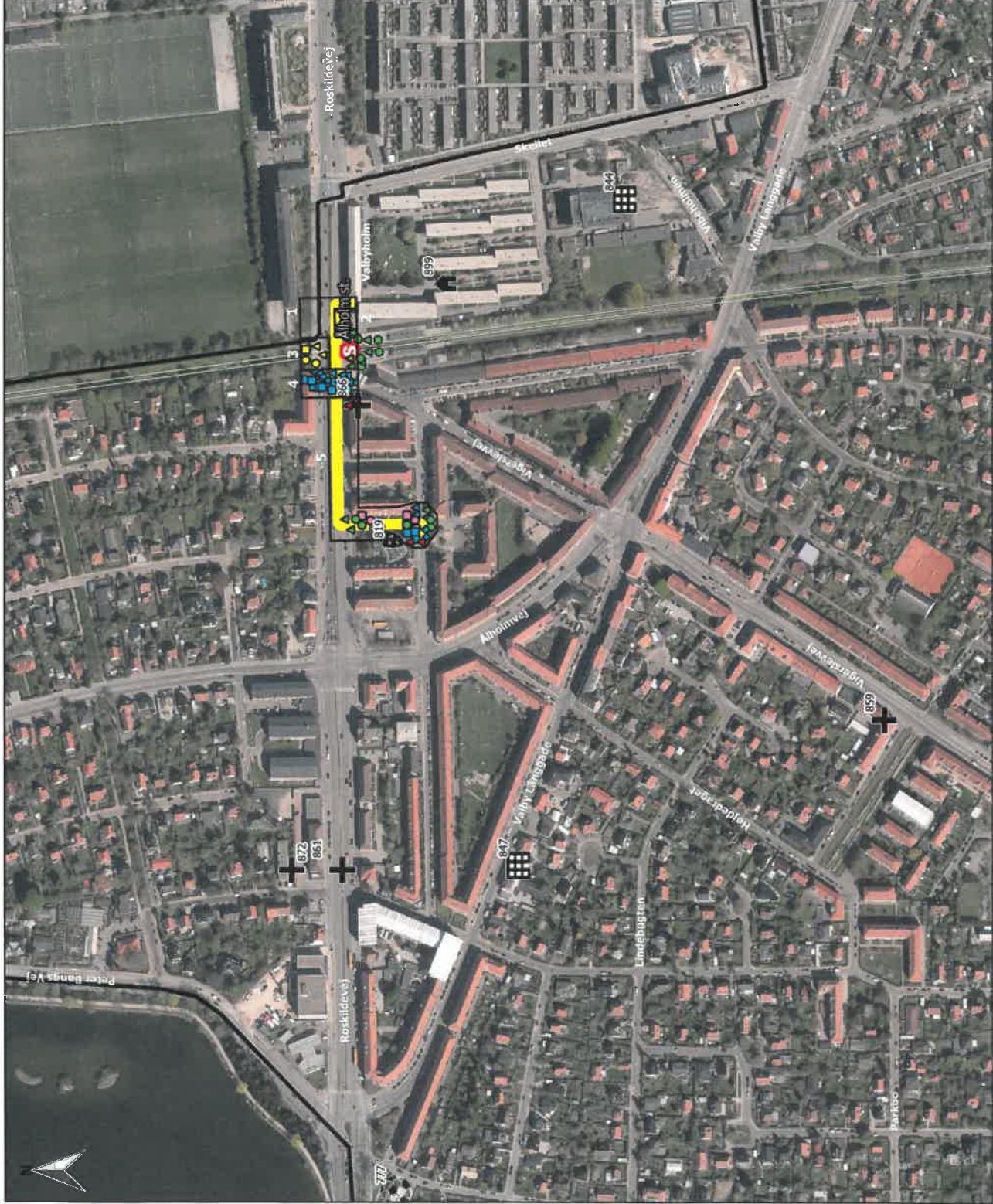
ID	Rejsemål	Point
819	Ålholm Kirke	2
866	Lægepraksis	3
1324	Ålholm Station	1

- Kommunevej
- Privat fællesvej
- Internt færdselsareal
- Idræts- og fritidsklub
- Ældre- og handicapboliger
- Offentlige bygninger
- Kultur
- Sundhedshus



IOE | Tetraplan

Init: MDH Dato: 01-04-2017
 Godkendt: LEH Skala: 1:3500



- | Gangbane | | Ledelinjer | | Busstop | | Fodgængerkrydsning | | Adgangsforhold mm. | |
|----------|----------------------|------------|--------------------|---------|-----------------------------------|--------------------|-----------------------------------|--------------------|-----------------------------------|
| | Gangbane for smal | | Ledelinje mangler | | Læsekæm eller bænk | | Lydfyr | | Gangbane for smal |
| | Gangbane blokeret | | Ledelinje blokeret | | Rampe eller kantstenslysning | | Rampe eller kantstenslysning | | Niveaufri adgang |
| | Længdefald for stort | | Opmærksomhedsfelt | | Opmærksomheds- eller retningsfelt | | Opmærksomheds- eller retningsfelt | | Opmærksomheds- eller retningsfelt |
| | Ujævn belægning | | | | Krydsningsmulighed | | Krydsningsmulighed | | Andet |

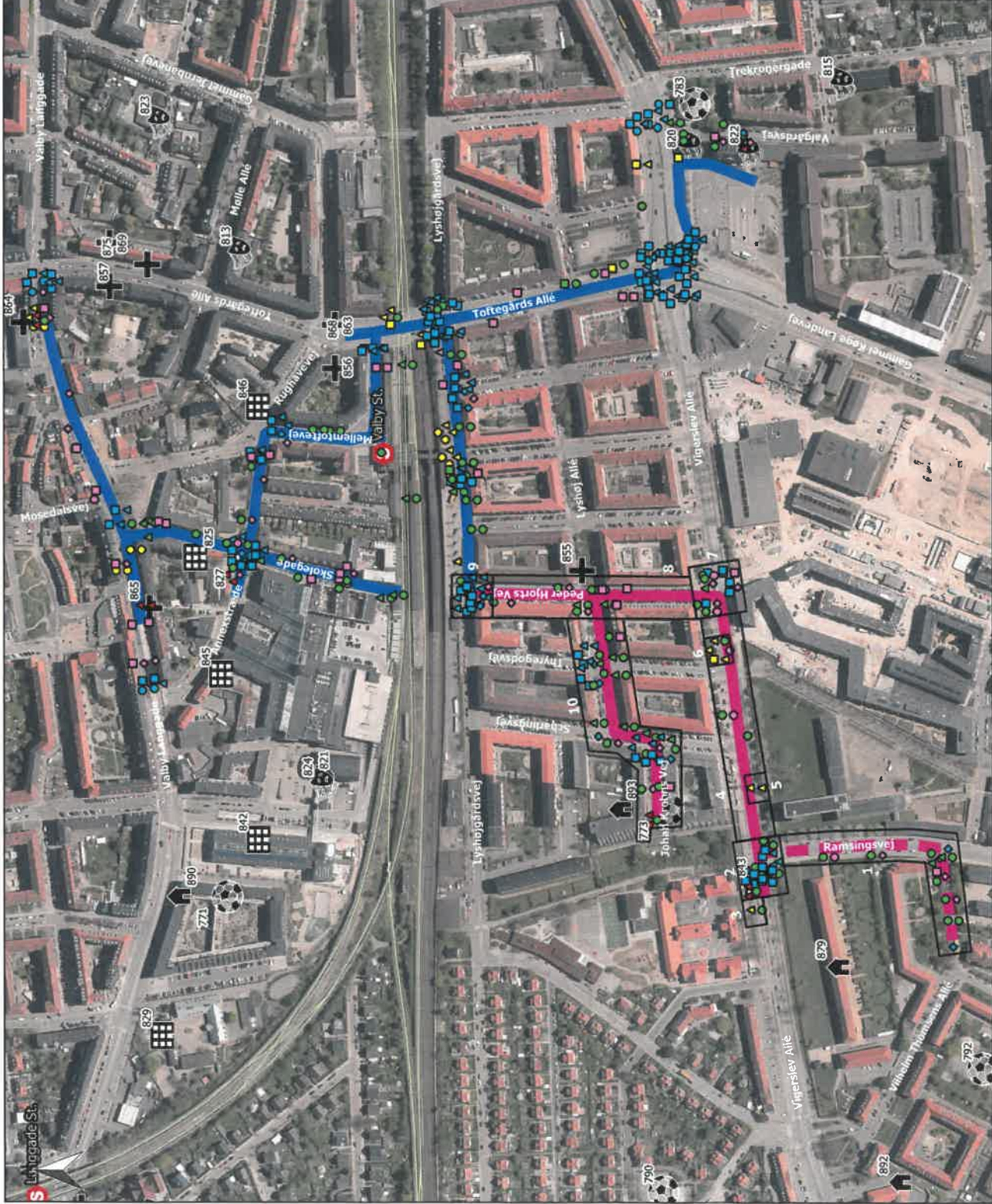
5: Valby

5.3 Vigerslev Allé Ruten

Ruten dækker følgende rejsemål:

ID	Rejsemål	Point
773	Aktivitetstilbud Solterrasserne	3
843	Vigerslev Allé Skole	1
855	Fodterapeut Lysløj Allé	2
879	Blindesamtundets boliger	3
893	Solterrasserne Plejehjem	3

- Kommunevej
- Privat færdselsvej
- Internt færdselsareal
- Idræts- og fritidstilbud
- Ældre- og handicapboliger
- Offentlige bygninger
- Kultur
- Sundhedshus



Gangbane		Ledelinjer		Busstop		Fodgængerkrydsning		Afgangsforhold mm.	
	Gangbane for smal		Ledelinje mangler		Leaskærm eller bænk		Lydlyr		Gangbane for smal
	Gangbane blokeret		Ledelinje blokeret		Rampe eller kantstenslysning		Rampe eller kantstenslysning		Niveaufri adgang
	Længdefald for stort		Opmærksomhedsfelt		Opmærksomheds- eller retningstelt		Opmærksomheds- eller retningstelt		Opmærksomheds- eller retningstelt
	Ujævnt betægning				Krydsningsmulighed		Krydsningsmulighed		Andet

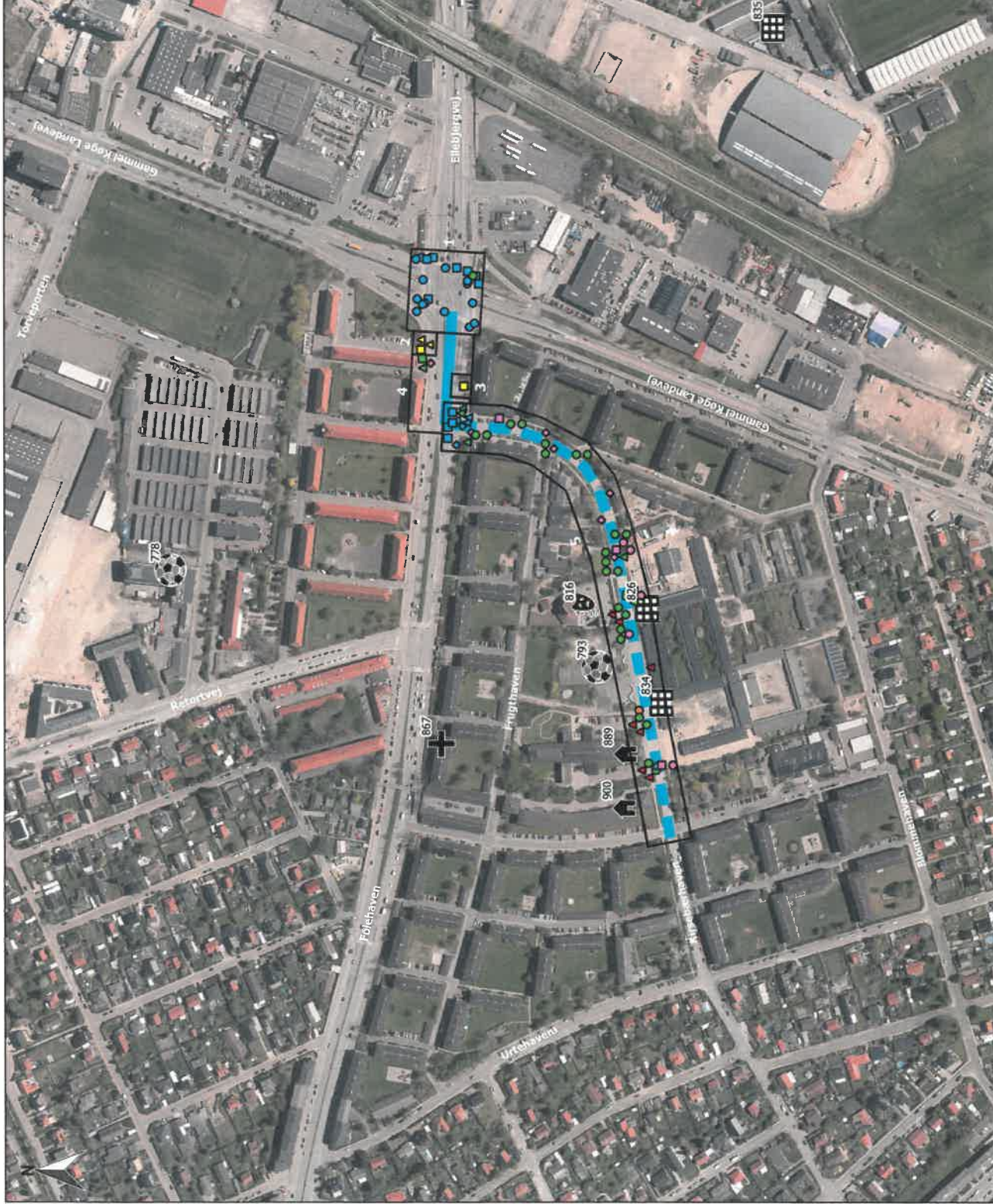
5: Valby

5.4 Haveruten

Ruten dækker følgende rejsemål:

ID	Rejsemål	Point
793	Legpladsen Kirsebærhaven	1
816	Magrethekirken	2
826	Vigerslev Bibliotek	3
834	Kirsebærhavens Skole	1
889	Kirsebærhaven Plejehjem	2
900	Vinhaven Ældreboliger	2

- Kommunevej
- Privat fællesvej
- Internt færdselsareal
- Idræts- og fritidstilbud
- Ældre- og handicapboliger
- Offentlige bygninger
- Kultur
- Sundhedshus



Gangbane	Gangbane for smal	Læskearm eller bænk	Adgangsforhold mm.	Gangbane for smal
Gangbane blokeret	Rampe eller kantstenslysning	Lydflur	Niveaufri adgang	Niveaufri adgang
Længdefald for stort	Opmærksomheds- eller retningsfelt	Opmærksomheds- eller retningsfelt	Opmærksomheds- eller retningsfelt	Opmærksomheds- eller retningsfelt
Ujævn belægning	Krydsningsmulighed	Krydsningsmulighed	Andet	Andet

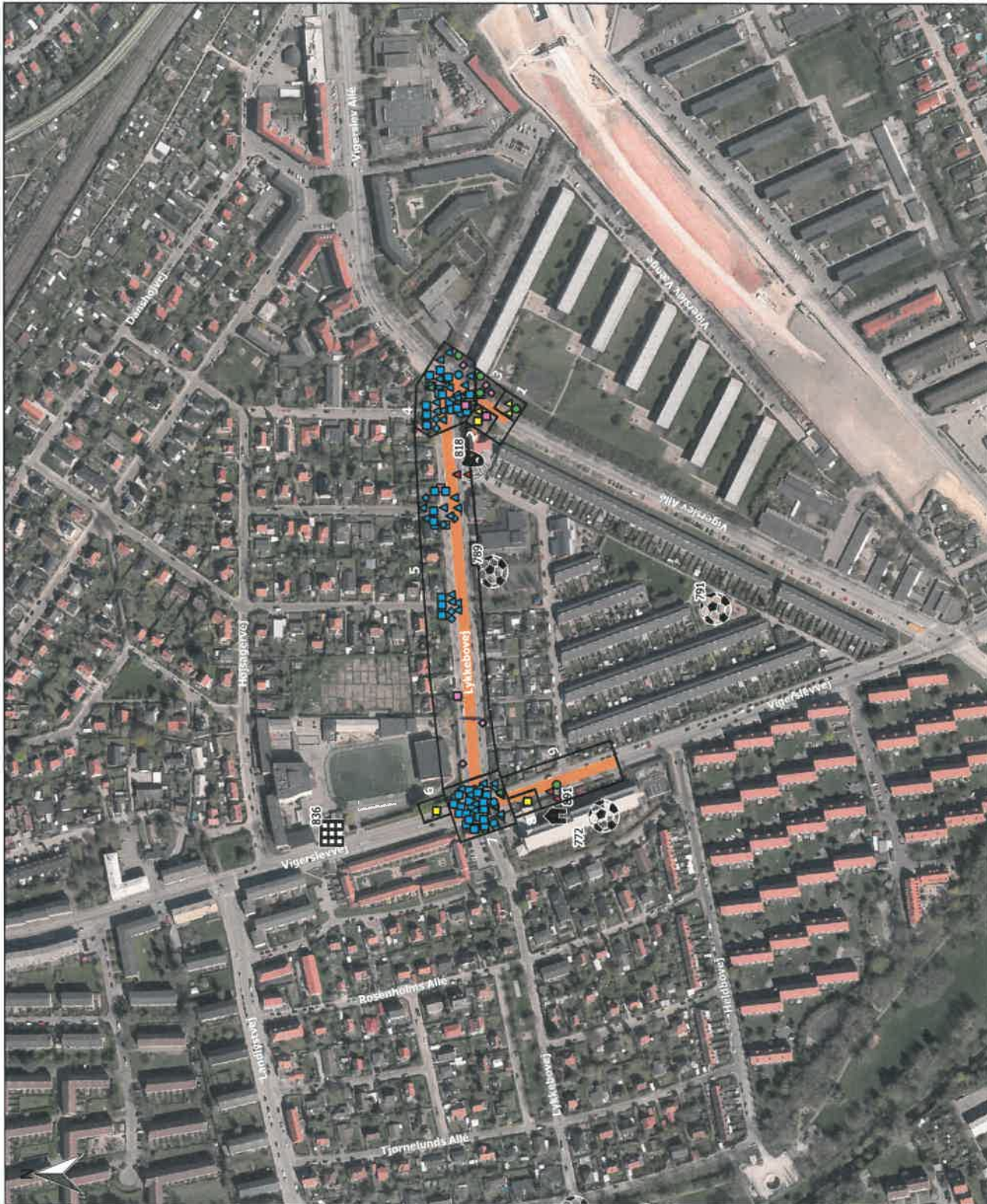
5: Valby

5.5 Lykkeboruten

Ruten dækker følgende rejsemål:

ID	Rejsemål	Point
772	Aktivitetcenter Vigerslevhus	3
789	Lykkebovej Legeplads	1
818	Vigerslev Kirke	2
891	Rehabiliteringscenter	1

- Kommunevej
- Privat fællesvej
- Internt færdselsareal
- Idræts- og fritidstilbud
- Ældre- og handicapboliger
- Offentlige bygninger
- Kultur
- Sundhedshus



- | | | | |
|----------------------|-----------------------------------|-----------------------------------|-----------------------------------|
| Gangbane | Gangbane for smal | Adgangsforhold mm. | Gangbane for smal |
| Gangbane blokeret | Lydfor | Niveaufri adgang | Niveaufri adgang |
| Længdefald for stort | Rampe eller kantstenslysning | Opmærksomheds- eller retningsfelt | Opmærksomheds- eller retningsfelt |
| Ujævn belægning | Opmærksomheds- eller retningsfelt | Krydsningsmulighed | Krydsningsmulighed |
| | Busstop | | |
| | Læskærm eller bænk | | |
| | Rampe eller kantstenslysning | | |
| | Opmærksomheds- eller retningsfelt | | |
| | Ledelinjer | | |
| | Ledelinje mangler | | |
| | Ledelinje blokeret | | |
| | Opmærksomhedsfelt | | |
| | Fodgængerkrydsning | | |
| | Lydfor | | |
| | Rampe eller kantstenslysning | | |
| | Opmærksomheds- eller retningsfelt | | |
| | Krydsningsmulighed | | |