

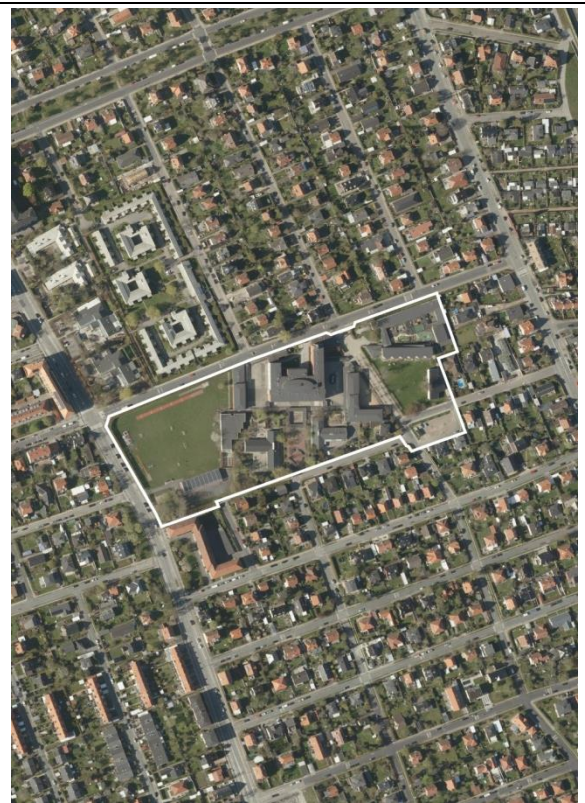
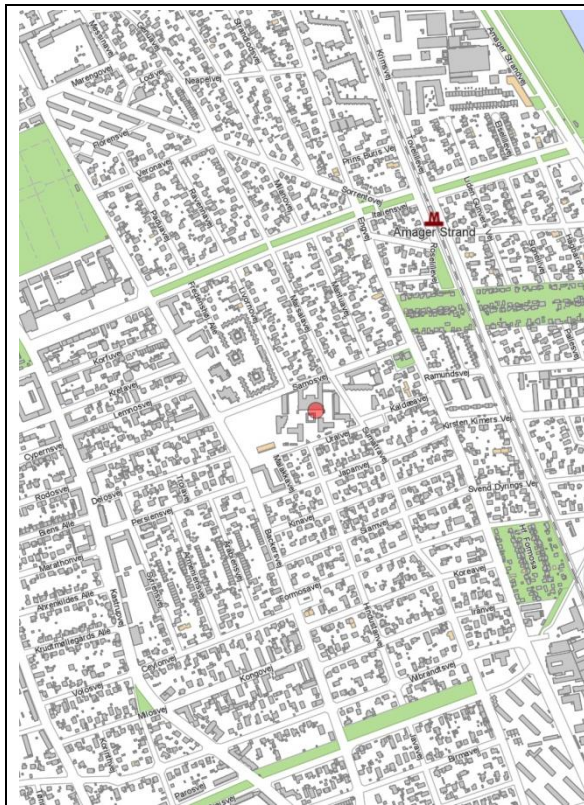


20-09-2018

Bilag nr. 3

FAKTA

Endelig vedtagelse, lokalplan "Skolen ved Sundet"



Bydel: Amager Øst

Beliggenhed: Backersvej/Samosvej

LOKALPLANFORSLAGET

	Eksisterende forhold	Muliggjorte ændringer
Samlet grundareal	32.489	-
Anvendelse / KP-ramme	Offentlig anvendelse, O2-ramme	-
Bebyggelsesprocent	110	-
Maksimal bygningshøjde	24 m	10 m / 2 etager
Etageareal	8.551 m ²	12.351 m ²
Friarealprocent skoler	40	40
Bilparkering	1:500	KP-ramme: konkret vurdering I lokalplanen: 1:325/17 Konkret vurdering: 17
Cykelparkering almindelige	-	KP-ramme: Uddannelsesinstitutioner: 0,5:studerende/ansat I lokalplanen: 156

Antal cykelparkeringspladser pr. forventet arbejdsplads	-	KP-ramme: I lokalplanen: 16
Almene boliger i skolegrunddistriktet	20 % af den samlede boligmasse	-
Særlige bemærkninger	Eksisterende skole og specialskole	Lokalplanen muliggør en udvidelse af skolen med 1 spor og nyt fritidshjem