

-  Anlægsområde
-  Eksisterende træ (9 stk.)
-  P488 P-pladser mellem Tagensvej og Trianglen (der nedlægges 1 p-plads på strækningen)

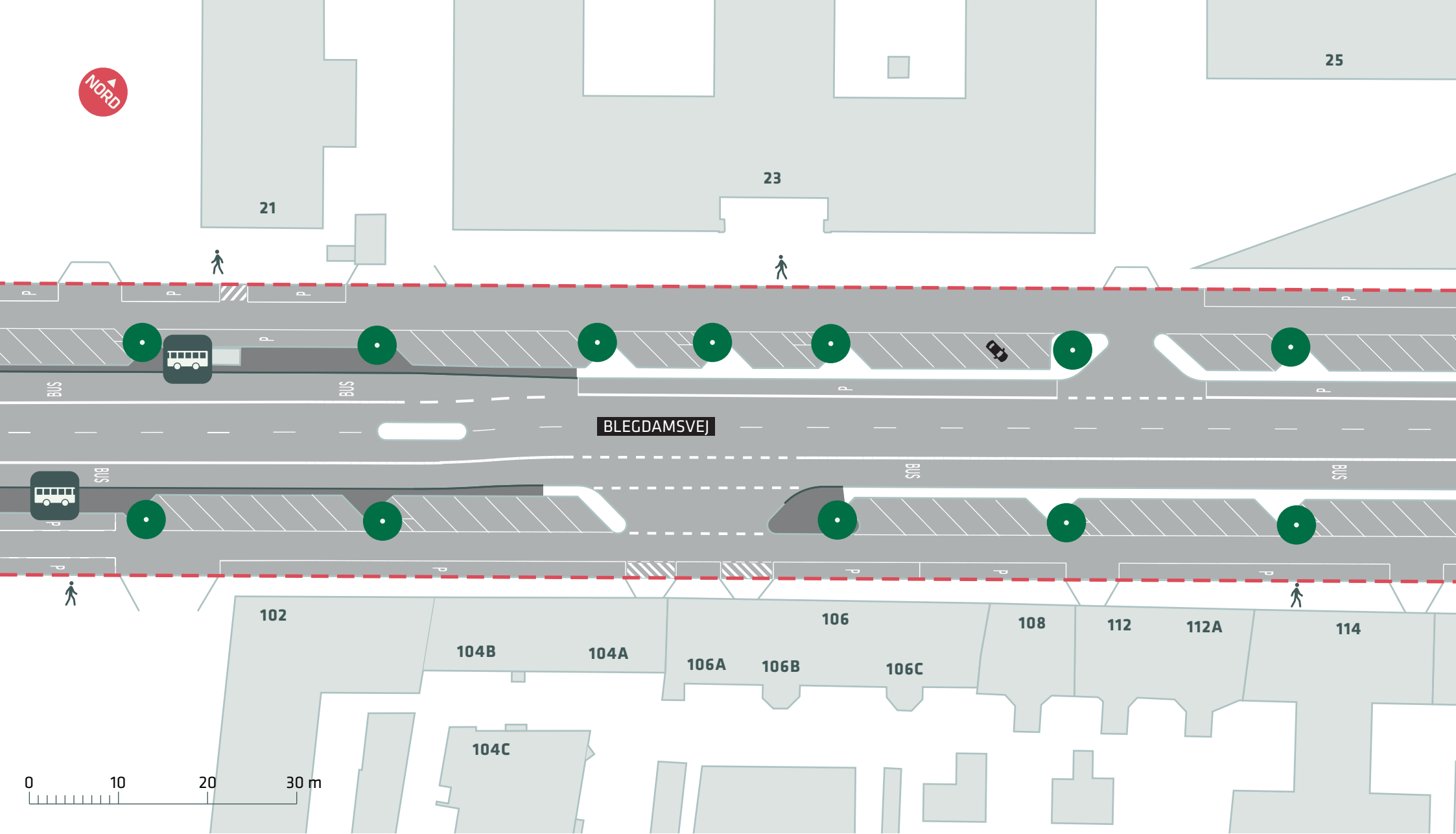
**BUSFREMKOMMELIGHED BLEGDAMSVEJ**

Østerbro

Projektforslag

**Bilag 3A**





- Anlægsområde
- Eksisterende træ (12 stk.)
- P-pladser mellem Tagensvej og Trianglen (der nedlægges 1 p-plads på strækningen)

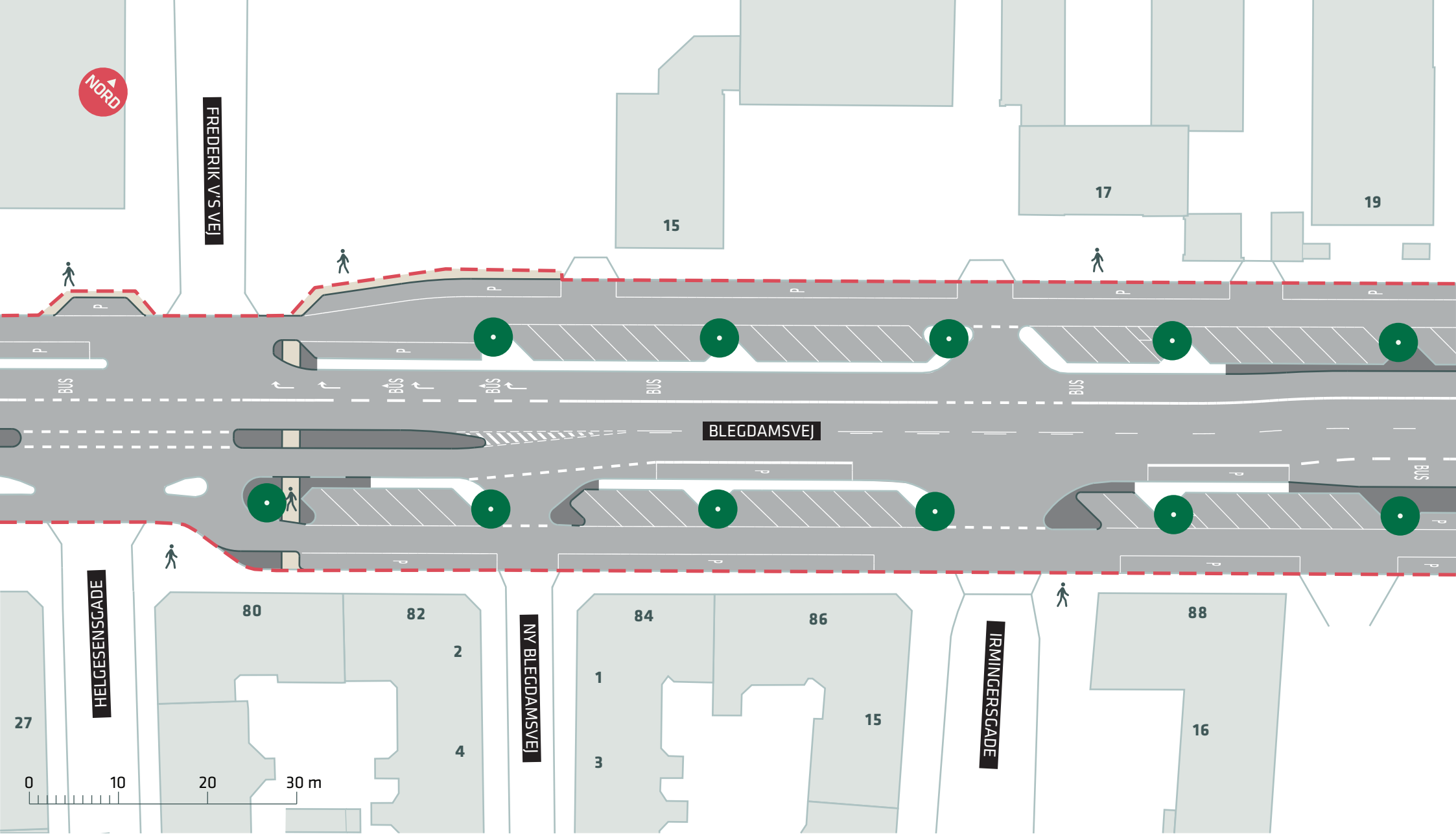
**BUSFREMKOMMELIGHED BLEGDAMSVEJ**

Østerbro

Projektforslag

**Bilag 3B**





- Anlægsområde
- Eksisterende træ (11 stk.)
- P-488 P-pladser mellem Tagensvej og Trianglen (der nedlægges 1 p-plads på strækningen)

**BUSFREMKOMMELIGHED BLEGDAMSVEJ**

Østerbro

Projektforslag

**Bilag 3C**





Rigshospitalet



TAXI



BLEGDAMSVEJ

Bushelle

68

17

TREPKASGADE

70

72A

72B

74

78

74E

74F

74A

8

0 10 20 30 m



Anlægsområde

Eksisterende træ (13 stk.)

PC 488

P-pladser mellem Tagensvej og Trianglen (der nedlægges 1 p-plads på strækningen)

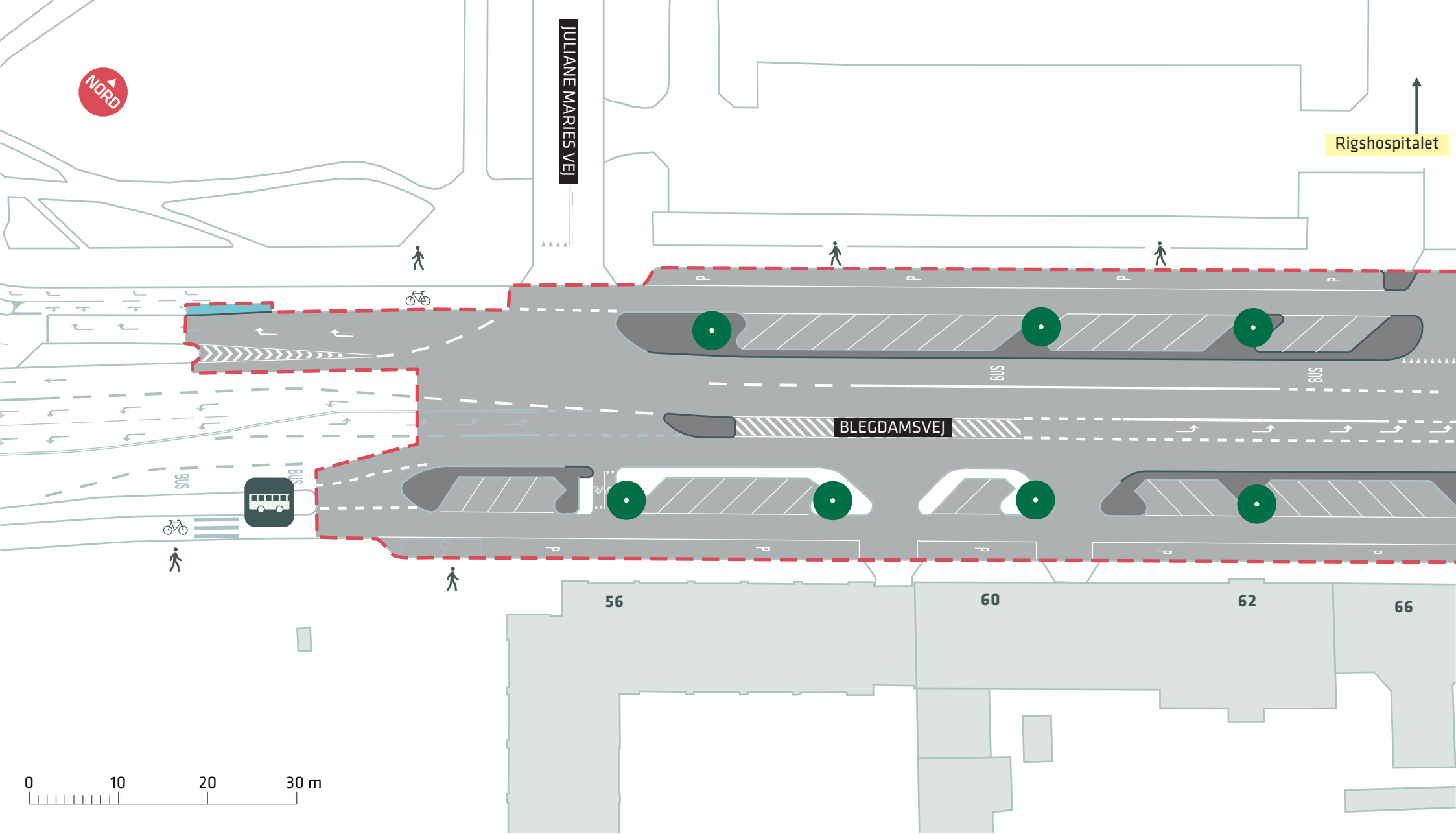
## BUSFREMKOMMELIGHED BLEGDAMSVEJ

Østerbro

Projektforslag

Bilag 3D





- - - Anlægsområde
- Eksisterende træ (7 stk.)
- P P-pladser mellem Tagensvej og Trianglen (der nedlægges 1 p-plads på strækningen)

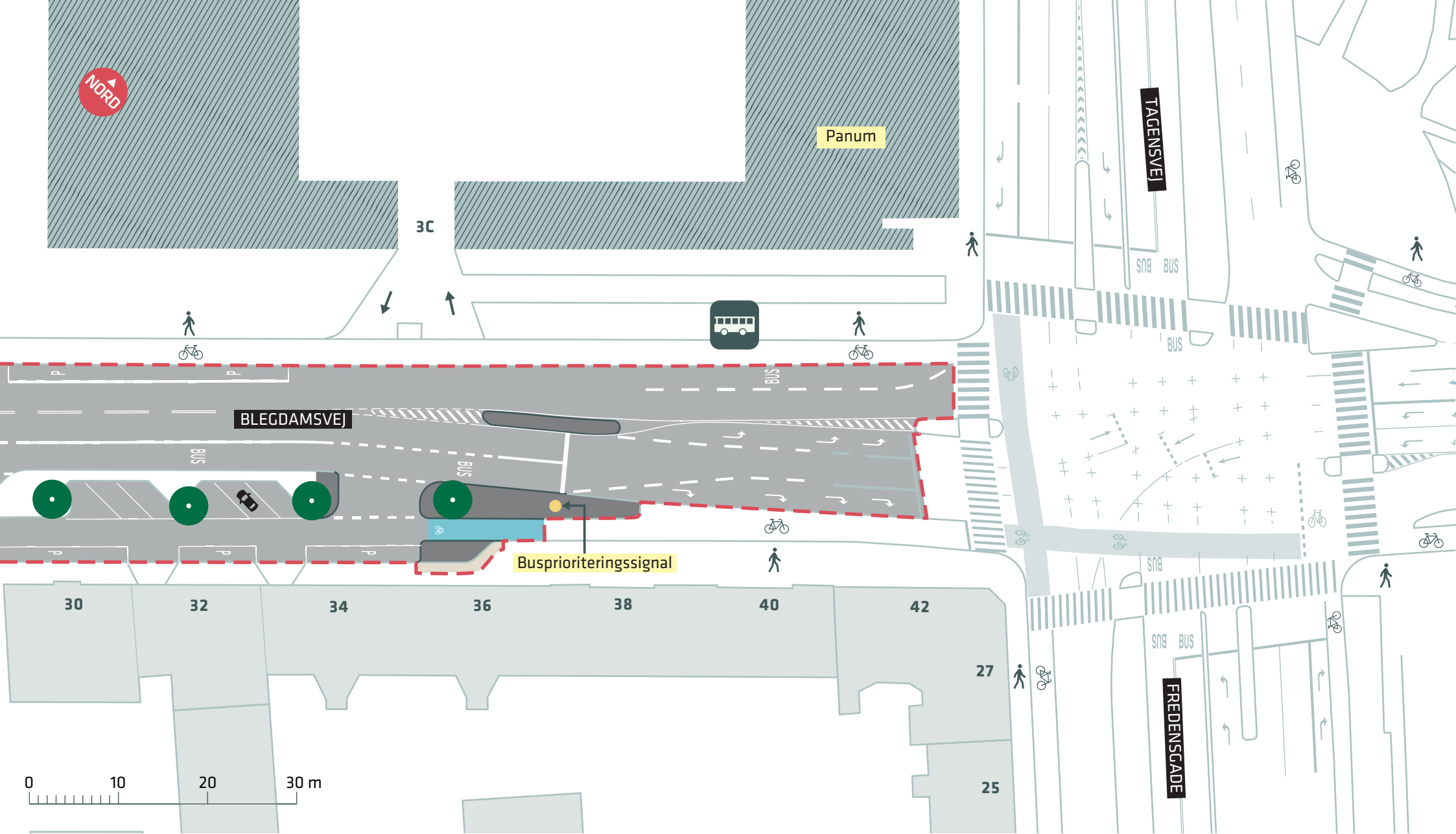
**BUSFREMKOMMELIGHED BLEGDAMSVEJ**

Østerbro

Projektforslag

**Bilag 3E**





- - - Anlægsområde
- Eksisterende træ (4 stk.)
- P P-pladser mellem Nørre Allé og Tagensvej (der nedlægges 6 p-plads på strækningen)

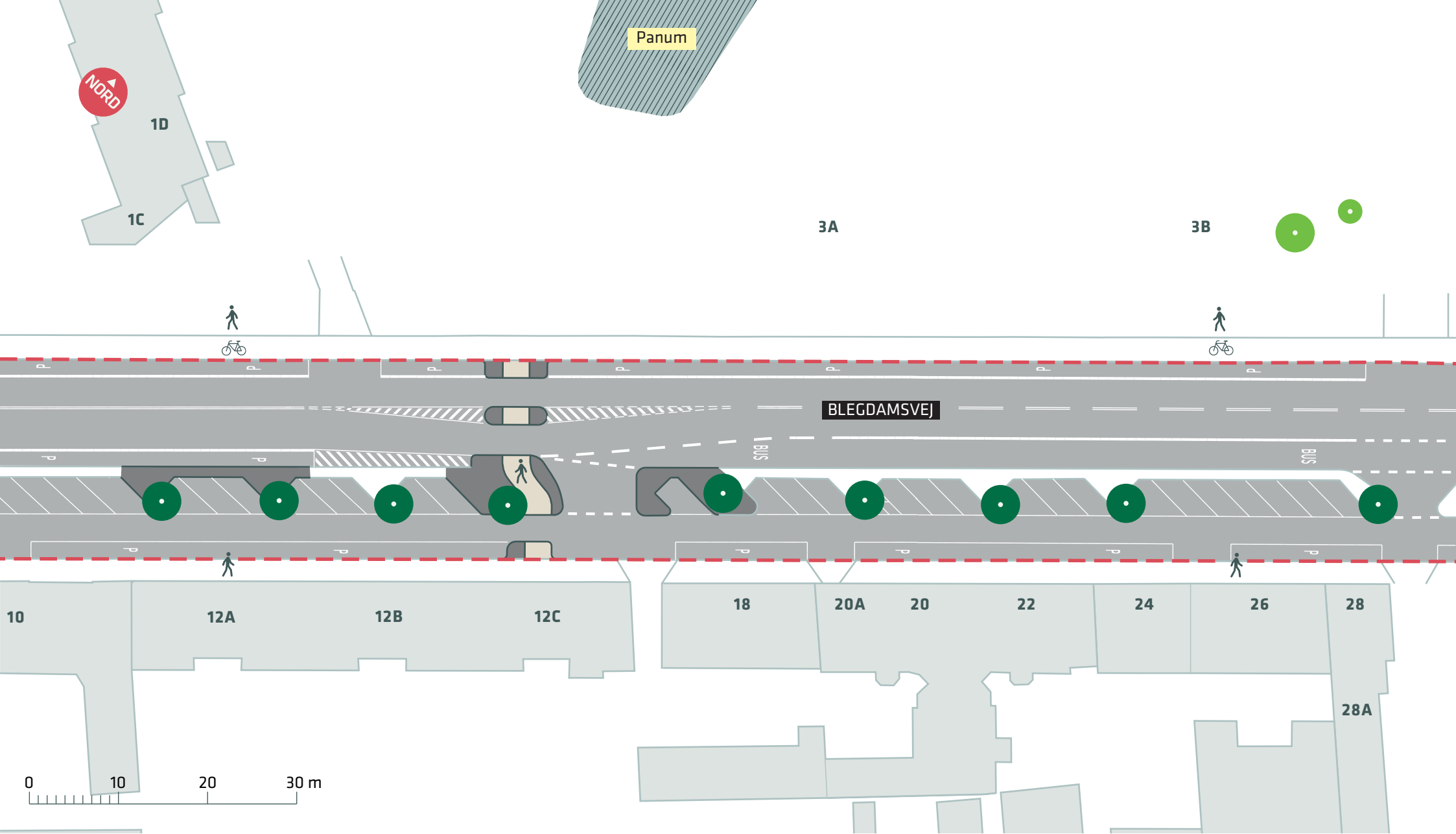
**BUSFREMKOMMELIGHED BLEGDAMSVEJ**

Nørrebro / Østerbro

Projektforslag

**Bilag 3F**





Anlægsområde



Eksisterende træ (9 stk.)



P-pladser mellem Nørre Allé og Tagensvej (der nedlægges 6 p-plads på strækningen)

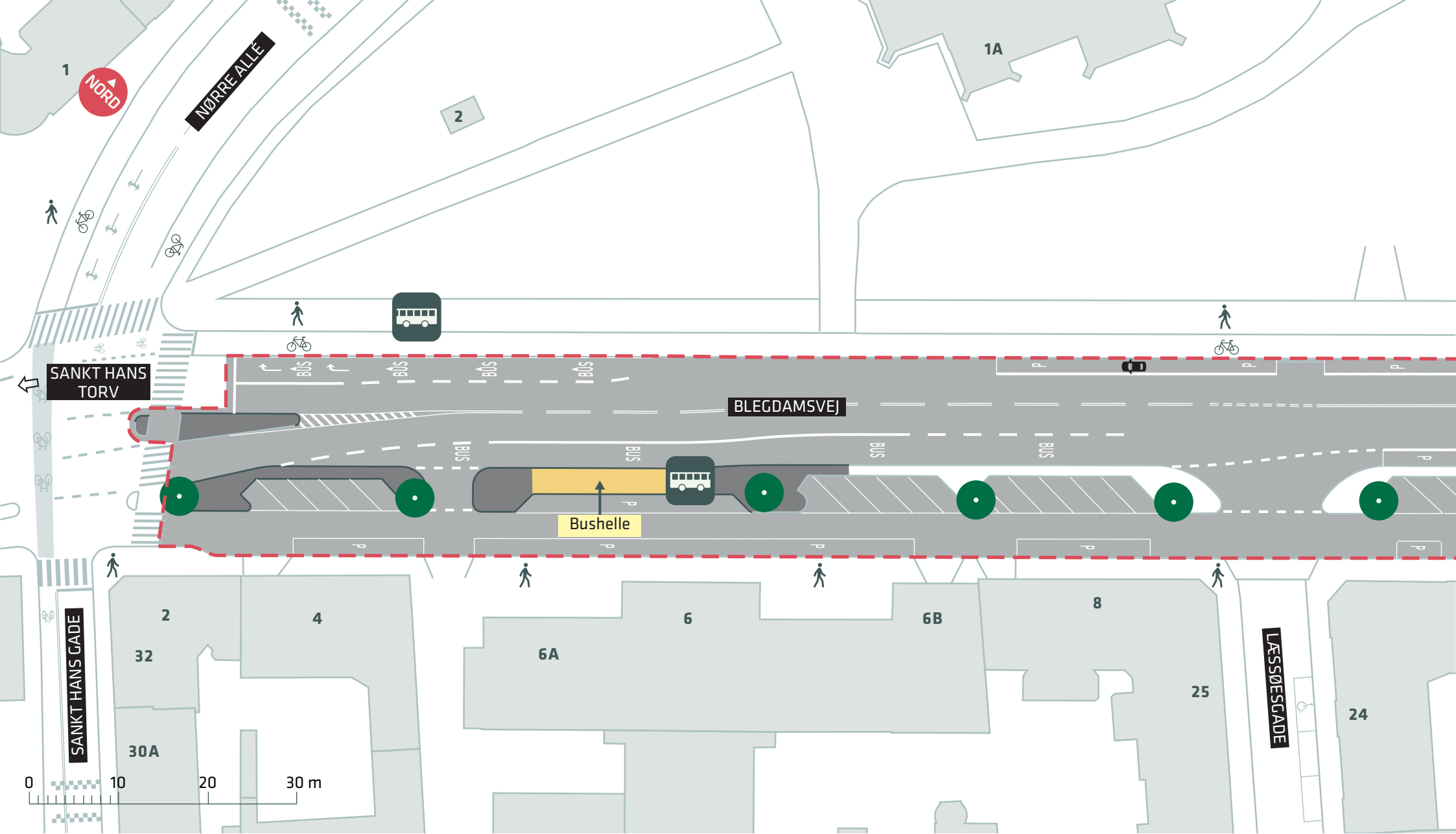
## BUSFREMKOMMELIGHED BLEGDAMSVEJ




Nørrebro

Projektforslag

**Bilag 3G**





-  Anlægsområde
-  Eksisterende træ (6 stk.)
-  P-pladser mellem Nørre Allé og Tagensvej (der nedlægges 6 p-plads på strækningen)

**BUSFREMKOMMELIGHED BLEGDAMSVEJ**

Nørrebro

Projektforslag

**Bilag 3H**

