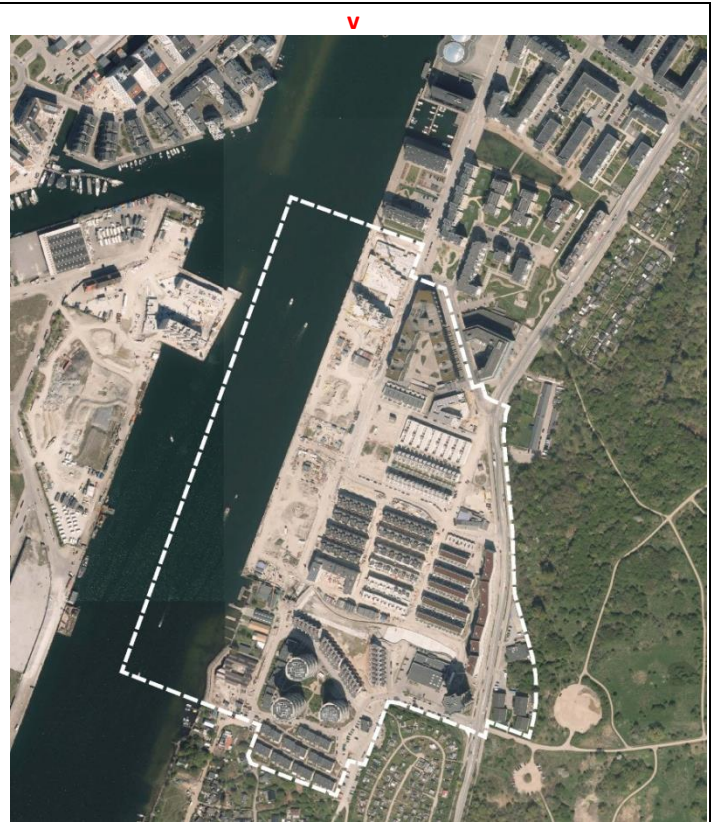
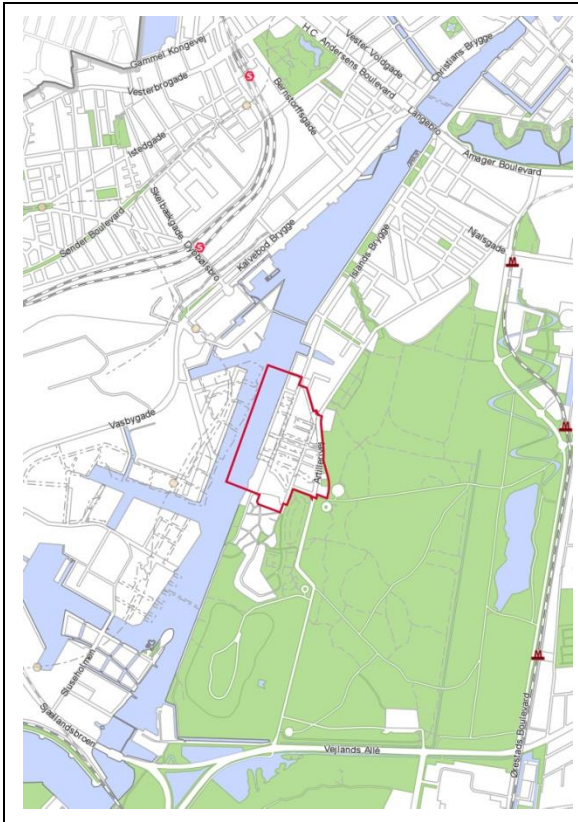


**Bilag nr. 2****FAKTA****Forslag til tillæg nr. 2 til lokalplan nr. 410-1 "Artillerivej Syd"****Bydel: Amager Vest****Beliggenhed: Mellem Amager Fæled og havnen syd for Drechselsgade**

<b>LOKALPLANFORSLAGET</b>		
	<b>Eksisterende forhold</b>	<b>Muliggjorte ændringer</b>
Samlet grundareal	Ca. 175.000 m <sup>2</sup>	Uændret
Anvendelse / KP-ramme	I gældende lokalplan: Boliger og serviceerhverv	Boliger
Bebyggelsesprocent	Ca. 109	Ca. 111
Maksimal bygningshøjde	45 m	Uændret
Etageareal	Ca. 190.000 m <sup>2</sup>	194.000 m <sup>2</sup>
Muliggjort m <sup>2</sup> bolig	Ca. 166.000 m <sup>2</sup>	Ca. 183.000 m <sup>2</sup>
Muliggjort m <sup>2</sup> erhverv, inklusive området med roklubber og institution	Ca. 24.000 m <sup>2</sup>	Ca. 11.000 m <sup>2</sup>
Friarealprocent boliger	60	40
Friarealprocent erhverv	15	10
Friarealprocent institutioner	100	Uændret
Bilparkering		KP-ramme: Mellem 1:100 og 1:200 I lokalplanen: 1:125 Butikker: 1:100 Ungdoms- og plejeboliger: 1:300 Konkret vurdering: Ca. 1.550

Cykelparkering almindelige		KP-ramme: Boliger: 4:100 Ungdomsboliger: 4:100 Ældre- og Plejeboliger: 1,5:100 Arbejdspladser generelt: 4:100 Uddannelsesinstitutioner: 0,5:studerende/ansat Butikker: 4:100 I lokalplanen: Som i KP-ramme
Cykelparkering pladskrævende		KP-ramme: Boliger, arbejdspladser og butikker: 2:1.000 I lokalplanen: Som i KP-ramme
Detailhandel	3.500 m2	Uændret
Almene boliger i lokalplanområdet	0	Ca. 4.200 m2
Almene boliger i skolegrunddistriktet	Ca. 4 % af den samlede boligmasse	