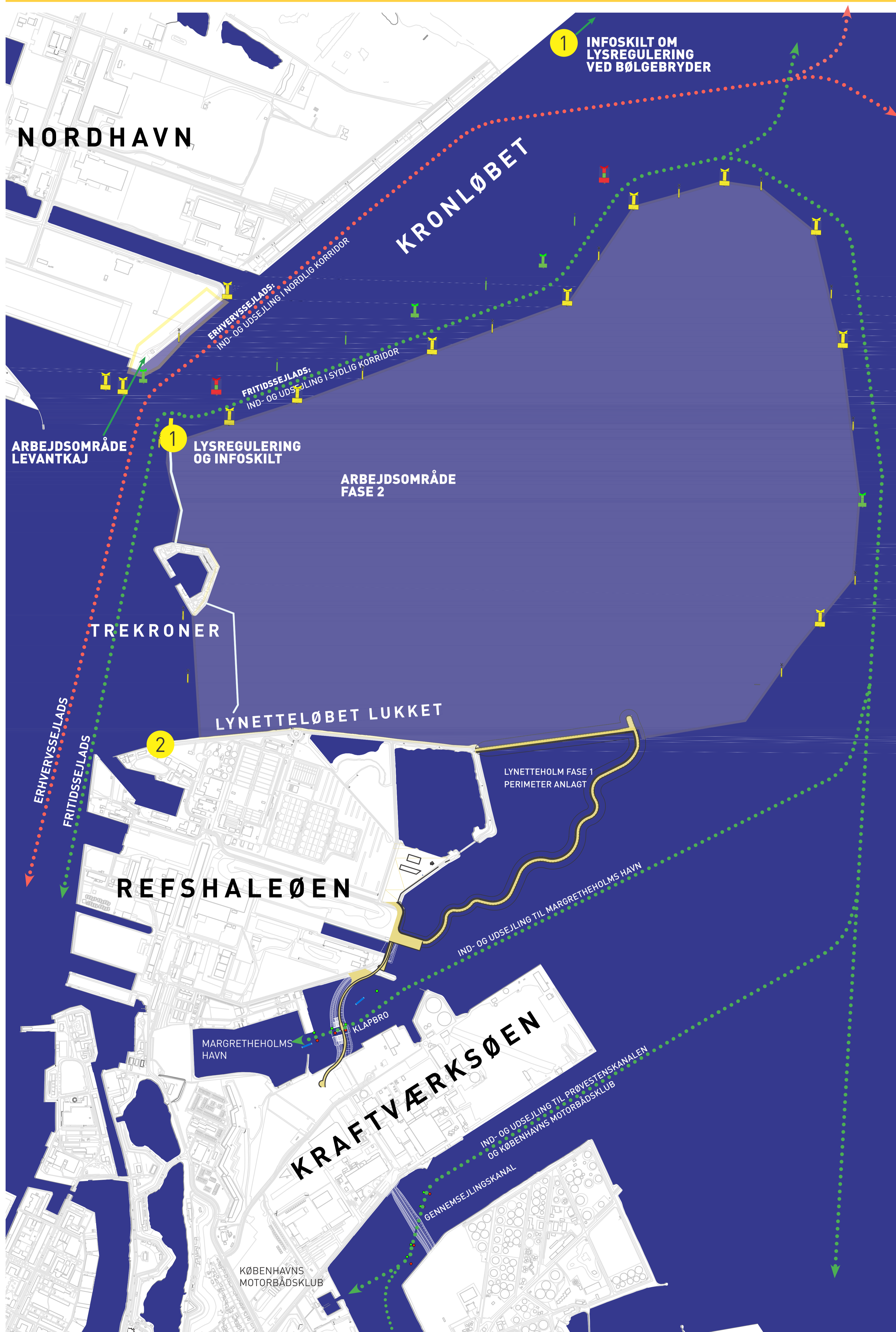


Lynetteholm:

# INFORMATION TIL SEJLERE, KAJAKROERE OG ANDRE BRUGERE AF KØBENHAVNS HAVN

Skal du sejle i Københavns Havn? Så vær opmærksom på, at Lynetteløbet for fritidssejladss er lukket fra den 23. oktober 2023. Det betyder, at alle fritidsfartøjer nu skal benytte Kronløbet ved ind- og udsejling af Københavns havneløb.

Lynetteløbet bliver lukket for at gøre plads til anlæg af Københavns nye halvø og stormflods-sikringsprojekt, Lynetteholm. I den forbindelse er der etableret nye arbejdsområder til søs og nye sikkerhedstiltag i Kronløbet. Nedenstående kort er gældende frem til efteråret 2024.



## Erhvervssejladss

Den **røde**, stiplede linje på kortet markerer, at erhvervssejladss skal holde mod nord i Kronløbet.

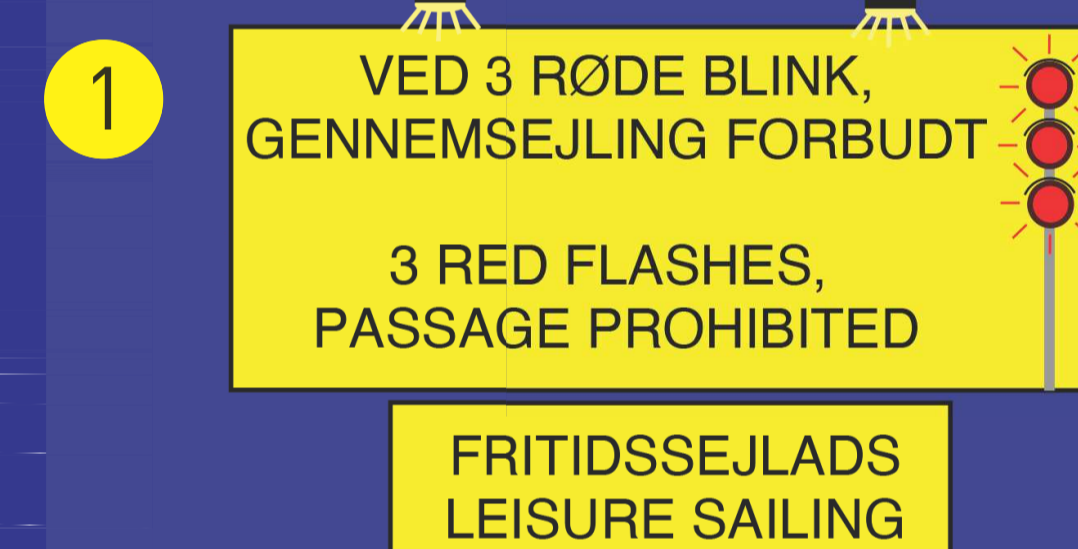
## Fritidssejladss

Den **grønne**, stiplede linje markerer, hvor fritidssejlere skal sejle. Fritidssejlere skal holde mod syd i Kronløbet.

## Skilt ved Kronløbet

Dette skilt opsættes ved:

- Nordlig bølgebryder, Trekroner
- Nordhavns spidsen, Ydre Nordhavn



## Skilt ved Lynetteløbet

Dette skilt opsættes ved:

- Afmagnetiseringsbroen mod Yderhavnen



Dette kort er vejledende. Sejl altid efter forholdene, og husk, at der kan opstå ændringer. Derfor er det altid vigtigt, at du løbende orienterer dig på Efterretninger for Søfarende.

DOWNLOAD APPEN KBH HAVN TIL DIN TELEFON:

Med KBH Havn appen kan du holde øje med vind, vejr og vand, inden du kaster los. Du får også forslag til sejlruiter, tips og tricks, let adgang til havnereglementet osv. **Hent KBH Havn på [byoghavn.dk/app](https://byoghavn.dk/app)**



BY&HAVN