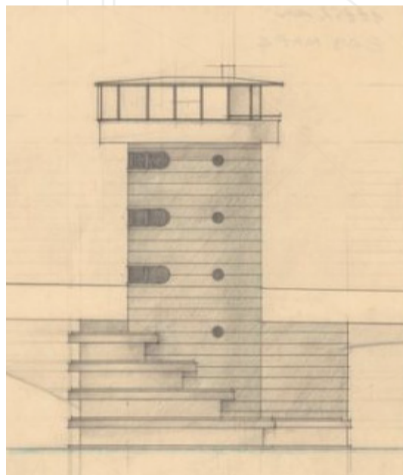
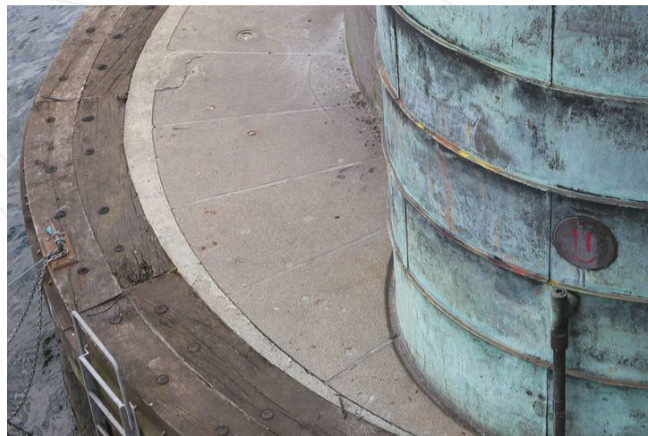


# KULTURTÅRNET

skisteforslag til udearealer  
ved foden af det københavnske broikon

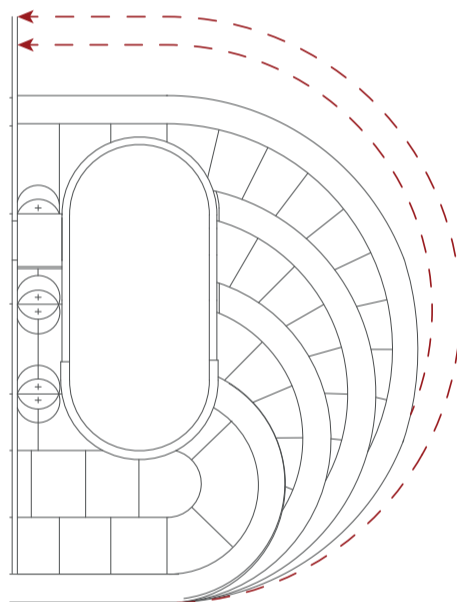
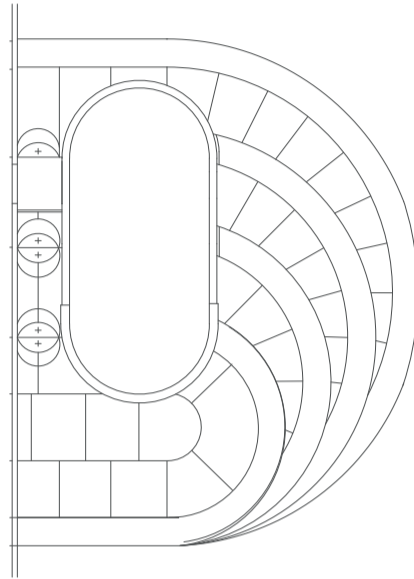
# KULTURTÅRNET PÅ KNIPPELSBRO



Kulturtårnet fortæller i sin enkelhed historien om København. Det irgrønne tårn står i dag som et Københavnsk ikon og symbol på den københavnske egenart, både i kraft af sin form, funktion og sin materialitet - forbindelsen til vandet og den funktionsfyldte havn, samt det irgrønne kobbers unikke patinering, der refererer smukt til de talrige tårne og spir som gør byen til noget særligt.

Foreningen Kulturtårnet har med åbningen af tårnet formået at udnytte et helt centralt arkitektonisk bygværk, gøre det til et nyskabende kulturelt rum og derved evnet at bygge bro fra det gamle til det nye - fra broens tidligere funktion som central figur i den industrielle havn til i dag at været et fremsynet kulturelt mødested i byen.

# KONCEPT



Kulturtårnet tilbyder i dag en særlig type oplevelse. Det er unikke og intime oplevelser der finder sit potentiale i det snævre tårn, hvor der tilbydes radiobiograf og intim pop-up restaurant og andre typer mindre arrangementer. Dette potentiale ser vi mulighed for at udfolde yderligere, ved at skabe ny og tættere forbindelse til vandet.

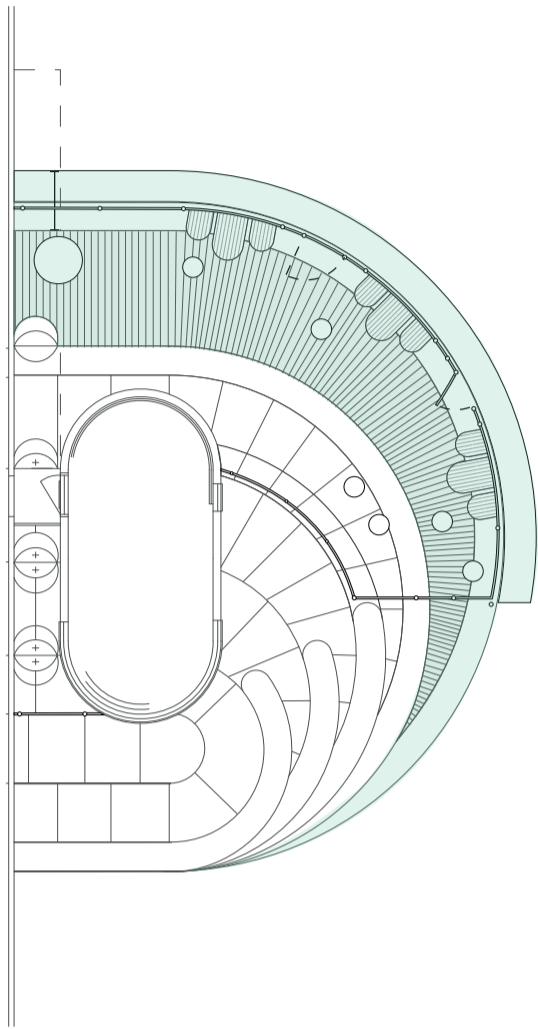
Vi foreslår at man med et nænsomt greb, med respekt for kulturarv og materialitet tilføjer et ekstra lag til det kulturelle tårn. Ved at forlænge de eksisterende linjer tilføjes et ekstra cirkelslag til bropillens ydre plateauer, som en fastgjort ponton. Herfra skabes en ny kontaktflade og tilgængeligheden til- og fra vandsiden muliggøres.

De eksisterende, særegne runde trappetrin føres på samme måde videre, og bliver de centrale adgangsgivere imellem de forskellige niveauer. Med ekstra trin mindskes afstanden mellem niveauerne, sikkerheden øges og der skabes adgang fra både vand- og landsiden, så man opnår det helt nære samspil med vandoverfladen.

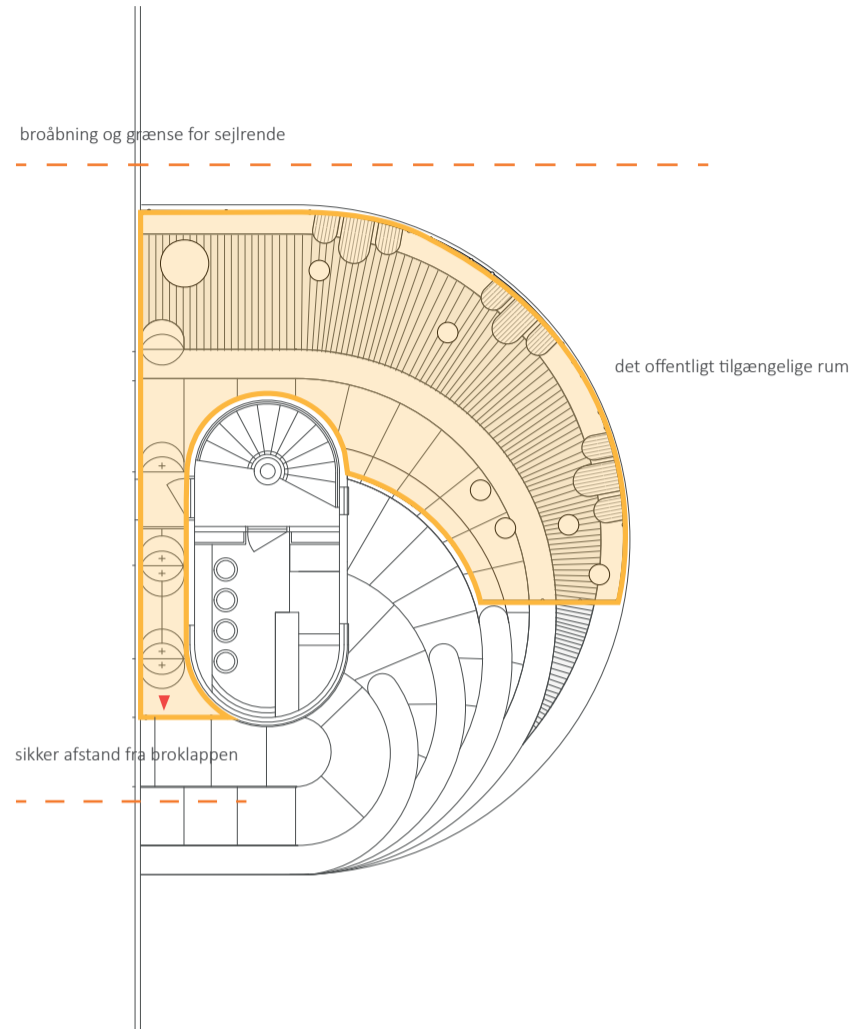
Det nye plateau muliggør udeservering, hvor foldeborde og stole let kan fæstnes på rækværket. Det bliver også muligt at ankomme til Kulturtårnet i kajak og kano, hvor roere via det ekstra trin kan fastgøre båden til kajen og gennem en låge i rækværket få adgang til bropillen.

Kulturtårnet vil med den nye ponton fremover forsat kunne rumme intime arrangementer af begrænset størrelse, men med et nyt og endnu i København uset oplevelsesunivers. Med pontonen vil Kulturtårnet kunne bidrage til ekstraordinære kulturelle oplevelser som udforsker københavnernes historie i relation til havnen og vandet i endnu større grad end tidligere.

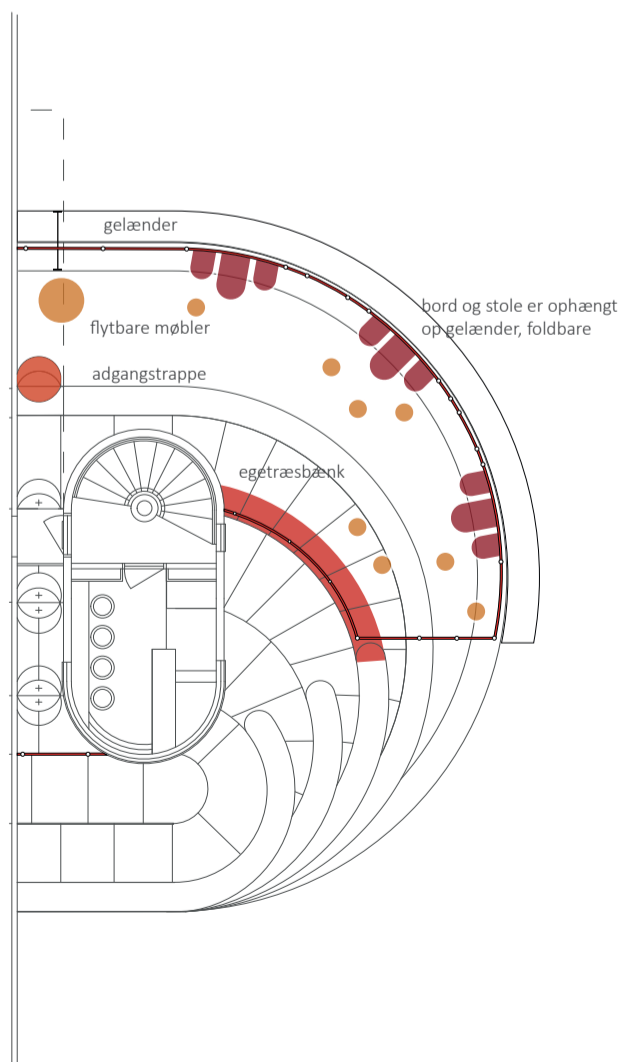
# PLANENS LAG



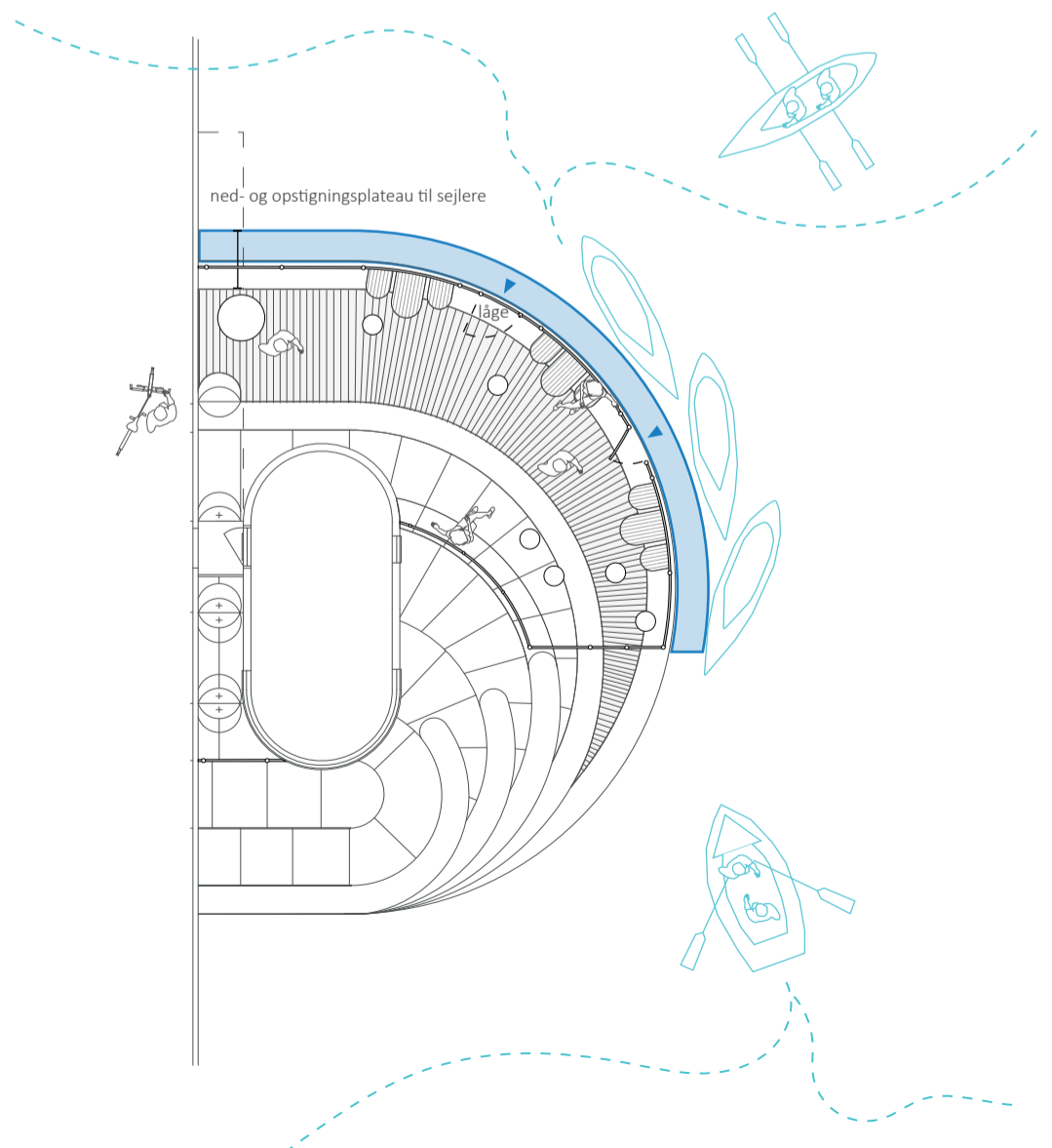
DEN NYE TERRASSE



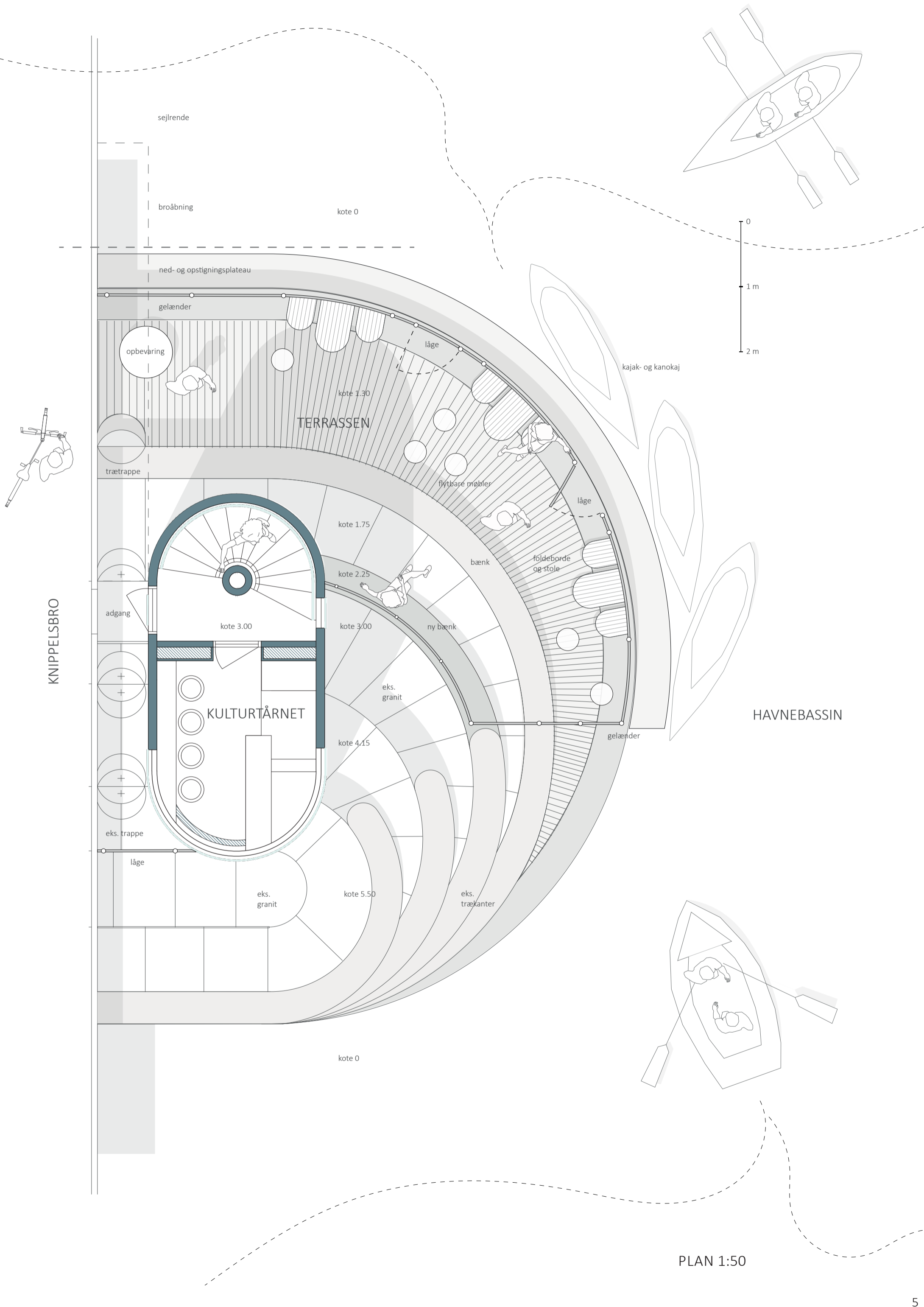
TILGÆNGELIGHED OG SIKKERHED



INVENTAR, LAND



FUNKTIONER, VAND



sejlrende

broåbning

kote 0

ned- og opstigningsplateau

gelænder

opbevaring

låge

kote 1.30

TERRASSEN

kajak- og kanokaj

trætrappe

flytbare møbler

låge

kote 1.75

kote 2.25

bænk

foldeborde og stole

adgang

kote 3.00

kote 3.00

ny bænk

KNIPPELSBRO

eks. granit

KULTURTÅRNET

HAVNEBASSIN

kote 4.15

gelænder

eks. trappe

låge

eks. granit

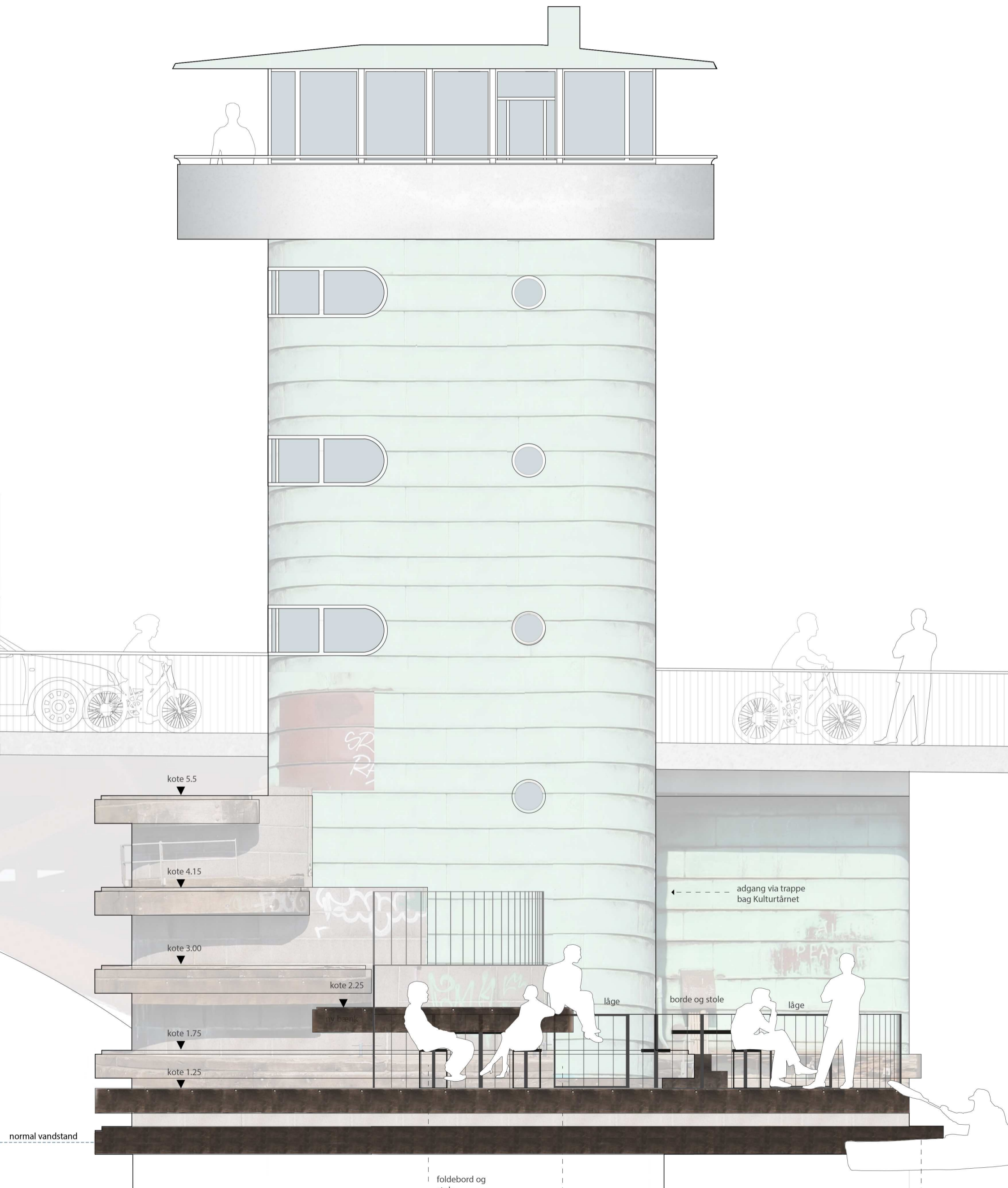
kote 5.50

eks. trækanter

kote 0



PLAN 1:50



# MATERIALE OG SIKKERHED



Robuste materialer i høj kvalitet føres igennem i hele projektet. Materialer som findes på stedet i dag videreføres, sådan at et kvalitetsmæssigt helhedsudtryk sikres. Ved at vælge materialer som har et forholdsvis lavt behov for vedligehold og som patinerer smukt bevarer kulturtårnet sit karakteristiske udtryk og københavnske egenart.

Med et egetrægulv på pontonen sikres et skridsikkert underlag af det hårde træ. Den eksisterende granitkant bevares og føres videre i de nye niveauer. Et kobber rækværk indrammer og sikrer den nye terrasse og indskrives sig i den arkitektoniske helhed for stedet og byen.

Sikkerheden er i højsædet på det ekstra plateau. Her er der taget højde for sikkerhedsafstand til sejlrenden, så mindre fartøjer fortsat har fri adgang i yderste sejlrende uden at krambolere med bropillens udvidelse. Derudover indrammes bro pillen med et rækværk, der tilgodeser en sikkerhedsafstand til selve broklappen og på samme tid minimerer risikoen for at besøgende kan falde i vandet.

