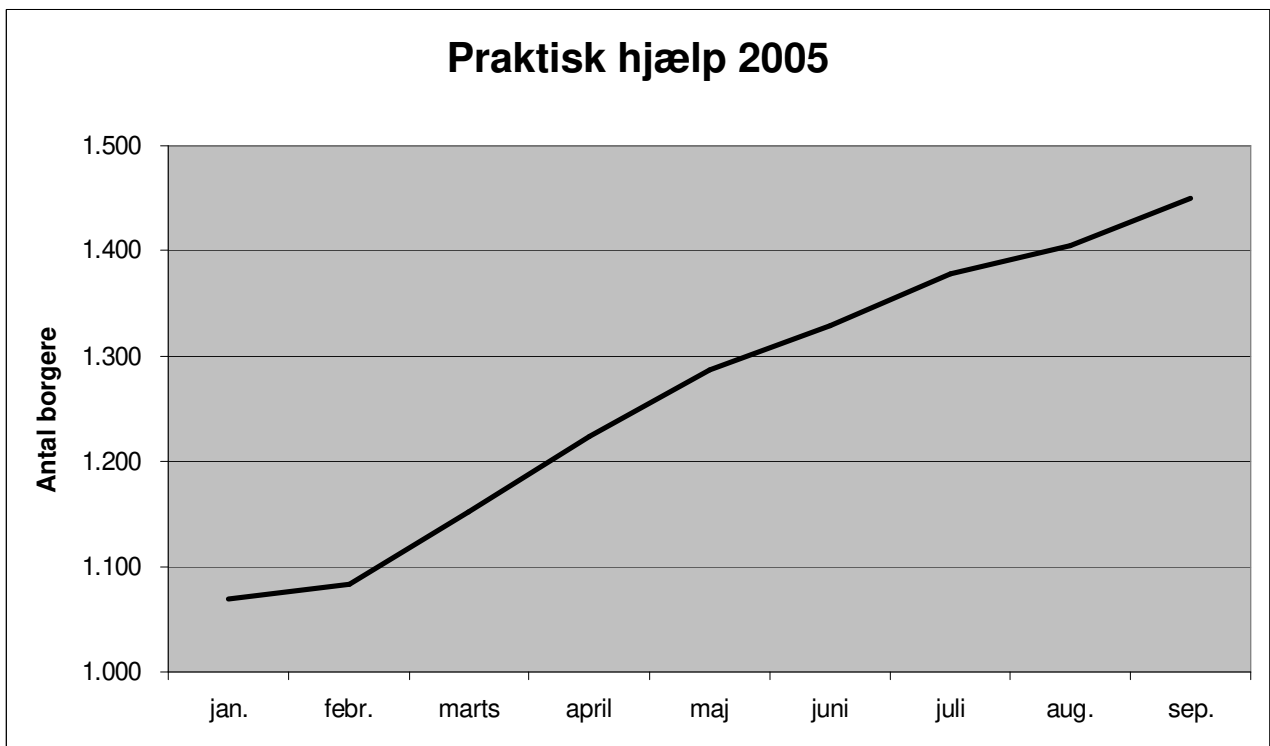
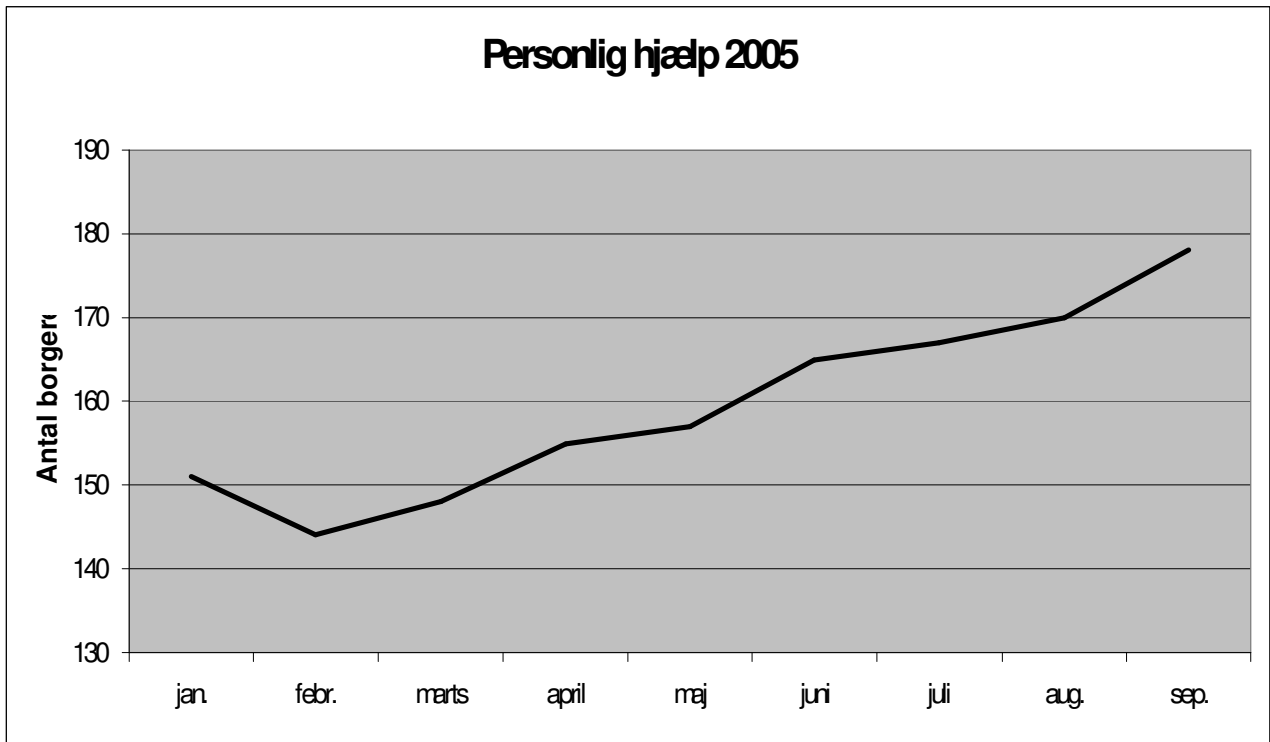
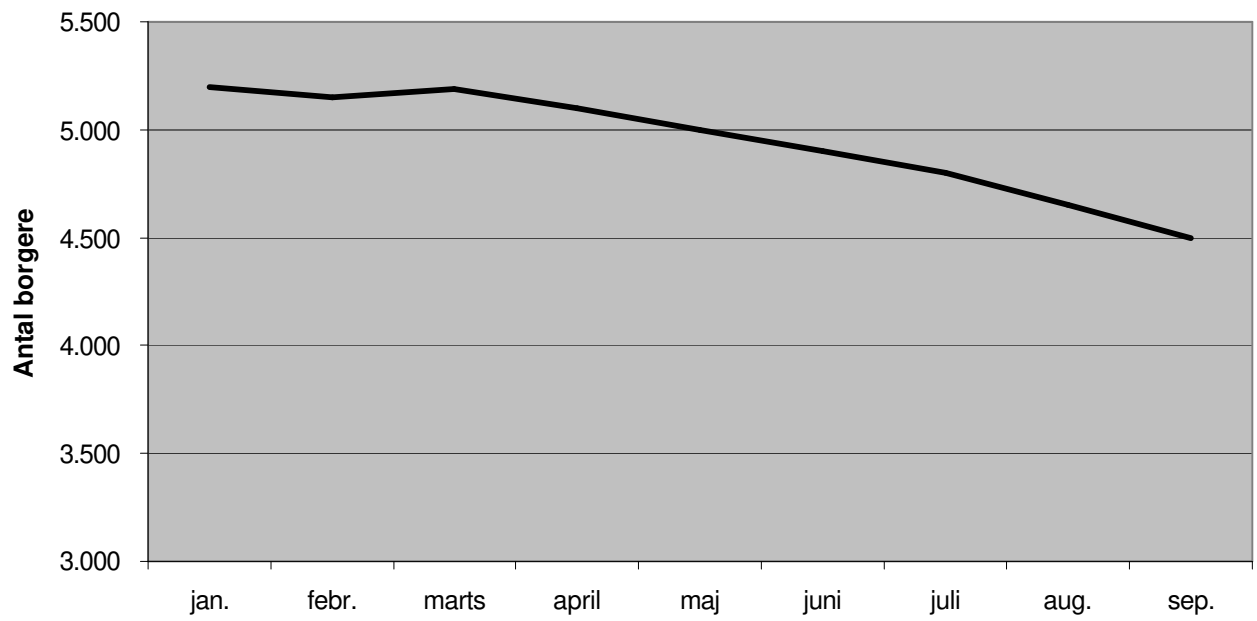


Bilag 1 - Statistik

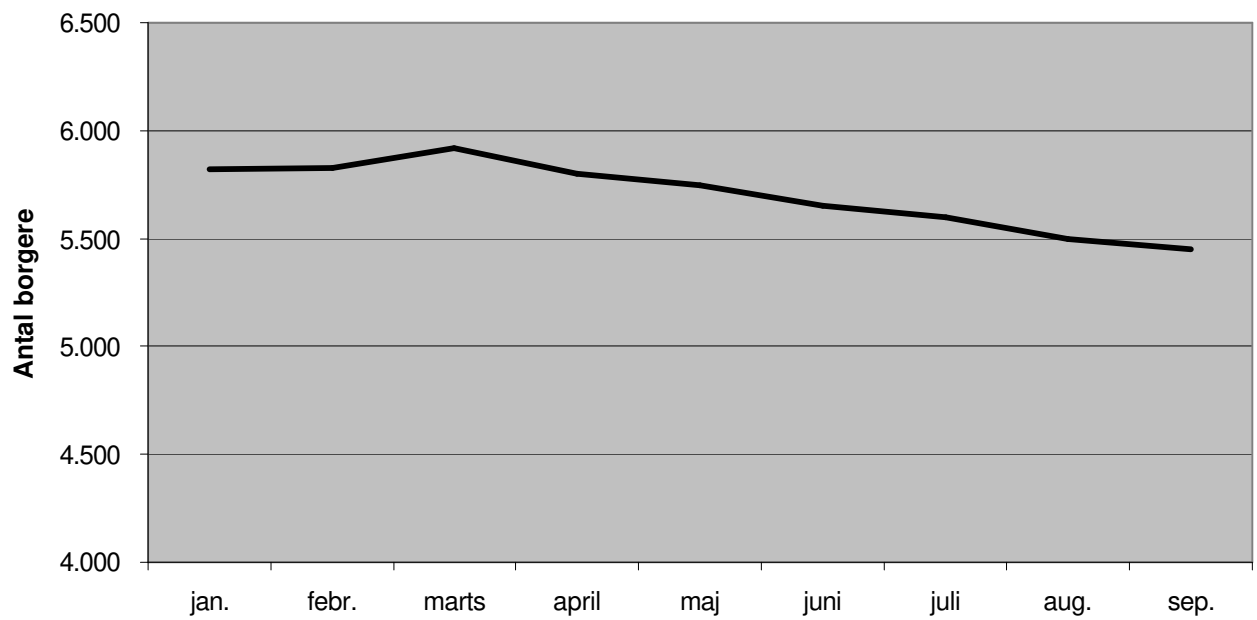
Udviklingen i antallet af brugere inden for de enkelte ydelseskategorier



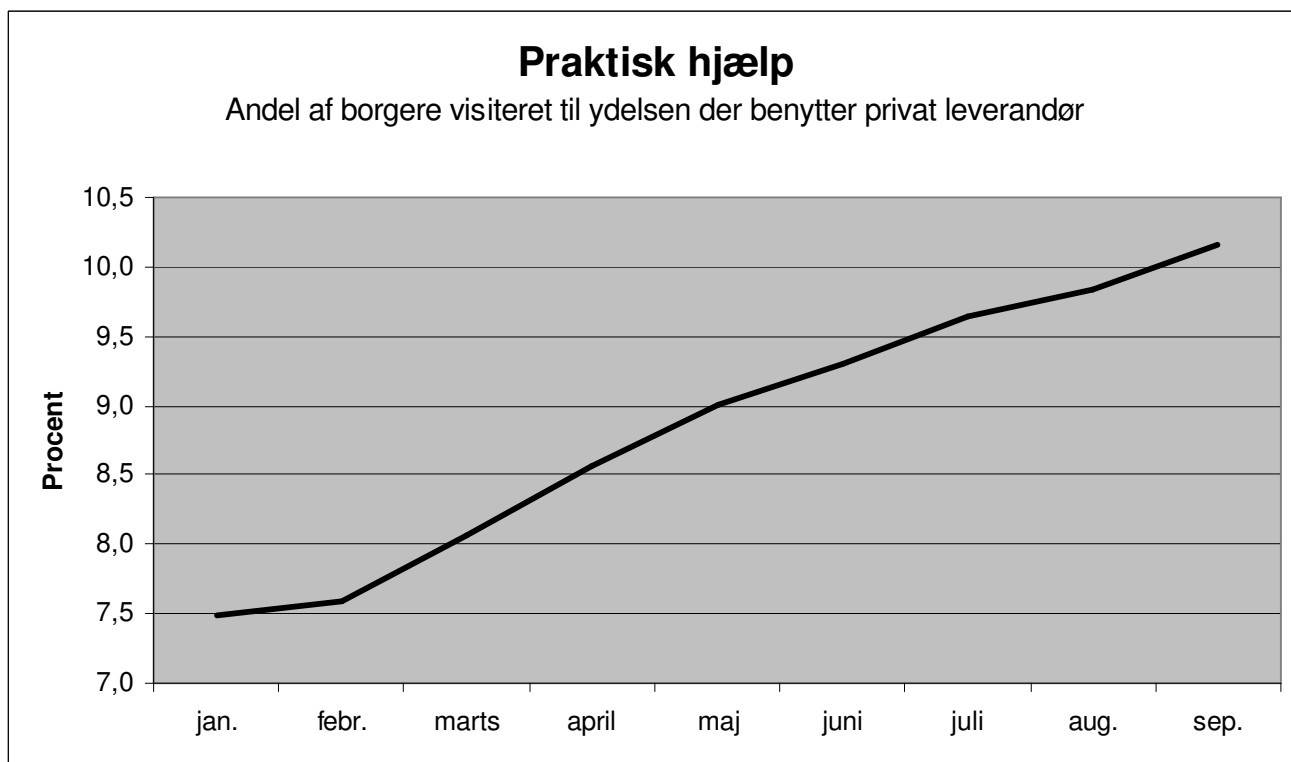
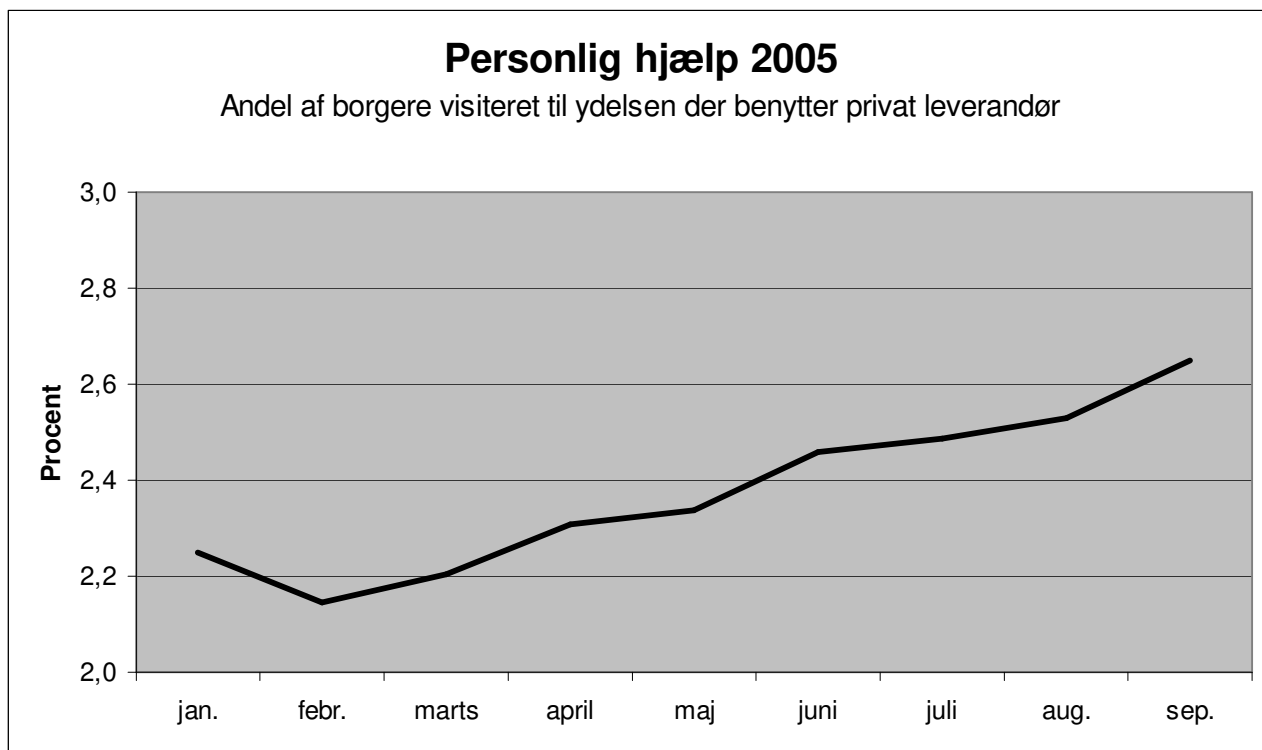
Indkøbsordning 2005



Tøjvask 2005



Den samlede udvikling i andelen af borgere visiteret til praktisk og personlig hjælp der benytter en privat leverandør



Udvikling i andelen af borgere visiteret til praktisk og personlig hjælp der benytter en privat leverandør opgjort på lokalområdeniveau

Personlig hjælp – borgere der har valgt privat leverandør 2005 (%)									
	Jan.	Feb.	Marts	April	Maj	Juni	Juli	Aug.	Sep.
Christianshavn/ Amager	3,3	2,7	3,1	3,5	3,5	3,7	3,8	3,8	3,4
Bispebjerg	2,8	2,8	2,8	2,8	2,8	3,0	3,3	3,3	3,5
Indre by/Vesterbro/Kgs. Enghave	3,1	3,1	3,1	3,2	3,1	3,3	3,3	3,3	3,7
Nørrebro	2,5	2,5	2,5	2,5	2,7	3,0	3,0	3,0	2,0
Valby	1,1	1,0	1,0	0,9	1,0	0,4	1,3	1,3	1,4
Vanløse/Brønshøj/ Husum	1,0	1,1	1,1	1,1	1,1	1,1	1,1	1,1	1,3
Østerbro	2,0	2,0	2,0	2,1	2,2	2,2	2,2	2,2	3,1
Samlet	2,3	2,2	2,2	2,3	2,4	2,4	2,6	2,6	2,7

Praktisk hjælp – borgere der har valgt privat leverandør 2005 (%)									
	Jan.	Feb.	Marts	April	Maj	Juni	Juli	Aug.	Sep.
Christianshavn/ Amager	7,1	6,8	7,8	9,2	10,0	10,7	10,6	10,6	9,7
Bispebjerg	9,0	9,0	9,0	9,1	9,0	8,9	9,2	9,2	11,9
Indre by/Vesterbro/Kgs. Enghave	5,5	5,5	5,5	5,5	5,5	5,6	5,7	5,7	10,1
Nørrebro	6,6	7,2	8,1	9,0	9,0	9,0	9,1	9,1	8,1
Valby	4,7	5,0	5,7	6,3	6,6	7,0	7,4	7,4	9,1
Vanløse/Brønshøj/ Husum	9,8	10,1	10,7	11,0	10,9	11,1	11,0	11,0	10,2
Østerbro	8,1	8,1	8,1	8,2	8,3	8,4	8,4	8,4	11,5
Samlet	7,5	7,6	8,1	8,6	8,8	9,1	9,2	9,2	10,2