

## Bilag 2, Matrikel nordvest for Kulturcenter Kildevæld og Kildevældsskolen

1. oktober 2019

Sagsnummer  
2018-0181052

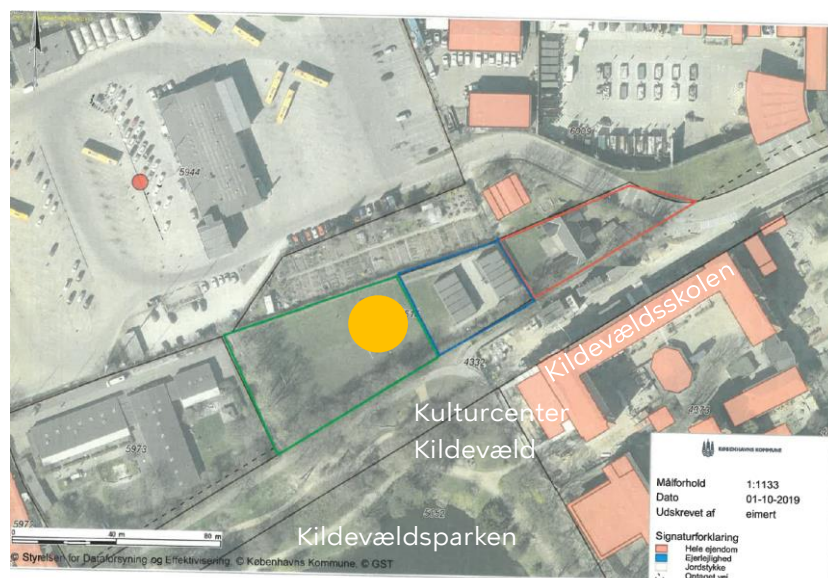
Dokumentnummer  
2018-0181052-73

Den gule plet markerer området, som Østerbro Lokaludvalg har peget på som den mest optimale placering af en midlertidig pavillon.

Rød - Lejet af DUI-LEG og VIRKE

Blå - Lejet af Byggeri København

Grøn - Brugsret til BUF - Kildevældsskolen



Sekretariat og Byudvikling  
Byudvikling og Faciliteter  
Gyldenløvesgade 15  
1600 København V

EAN-nummer  
5798009780515