



Til BUU

29-05-2012

**Notat om organisations- og ledelsesstruktur for Sankt Annæ  
Gymnasium og Europaskolen**

Sagsnr.  
2012-39893

Dokumentnr.  
2012-412687

I forbindelse med den formelle ansøgning [Dossier of Conformity] til Europaskolerne Øverste Råd om oprettelse af en Europaskole i København, skal der beskrives en organisations- og ledelsesstruktur for den nye Europaskole i København.

Sagsbehandler  
Hait M Barki

I Budget 2012 blev det besluttet, at Europaskolen skal etableres i tilknytning til Sankt Annæ Gymnasium. Samtidigt besluttede budgetforligskredsen i maj 2012, at Europaskolen skal placeres på Carlsberg-området med en organisatorisk tilknytning til Sankt Annæ Gymnasium. De to skoler placeres i første omgang på to separate matrikler med henblik på, at på længere sigt at kunne samlokalisere det nuværende Sankt Annæ Gymnasium og Europaskolen på Carlsberg-området.

Der er i udarbejdelsen af organisations- og ledelsesstrukturen for Europaskolen forsøgt taget hensyn til Sankt Annæ Gymnasiums udtalelse pr. 9. maj 2012 samt de formelle krav, som Ministeriet for Børn og Undervisning har stillet til en enstregen ledelsesstruktur i forbindelse med den videre ansøgning til EU om oprettelse af en Europaskole.

Det er forvaltningens vurdering at Sankt Annæ Gymnasium vil være en god støtte for en ny offentlig international Europaskole med undervisning fra 0.-12.klasse. Sankt Annæ Gymnasium er kendt for sin høje faglighed og ambitiøse sangskoletilbud, herunder internationale aktiviteter, der vil matche en ny Europaskole med en stærk profil indenfor sprog og naturvidenskab.

**Organisations- og ledelsesdiagram**

Med den foreslåede tilknytning af Europaskolen til Sankt Annæ Gymnasium bliver Europaskolen indtil videre en geografisk adskilt afdeling til Sankt Annæ Gymnasium. Skolerne struktureres under en ny organisation koblet på den allerede eksisterende organisering, som i dag findes på Sankt Annæ Gymnasium. Den nuværende leder for Sankt Annæ Gymnasium indtræder som leder for den samlede skole i forbindelse med Europaskolens opstart i 2013.

SAG's organisationsstruktur

Organisationsdiagrammet angiver to selvstændige men samarbejdende enheder med hver sin ledelse og bestyrelse. Én leder for hver skoleenhed, afdelingsledere under hver skoleleder og to selvstændige bestyrelser samt et fællesforum. En campusbestyrelse, der træffer

**Københavns  
Erhvervsservice**

Njalsgade 13  
Postboks 445  
2300 København S

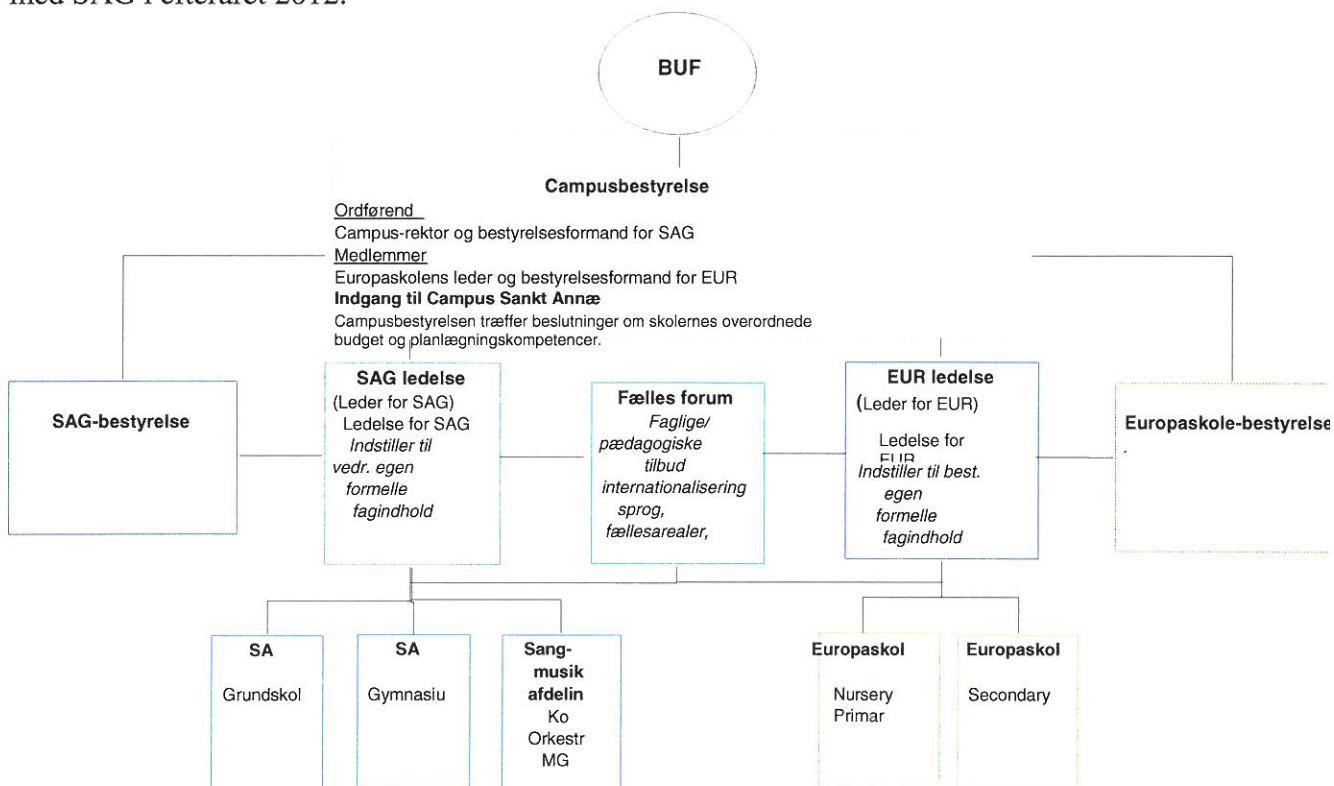
Telefon  
3366 3276

Mobil  
2677 7270

E-mail  
A27Q@erhverv.kk.dk

beslutninger om fællesanliggender. Lederen for SAG og bestyrelsesformanden for SAG er ordførende for begge skoler..

Forvaltningen foreslår, at der skal være direkte valg til Campusbestyrelsen og direkte valg til de to underbestyrelser samt udefra indstillede bestyrelsesmedlemmer. De valgte i Campusbestyrelsen vil samtidig være repræsenteret i underbestyrelserne. Ordførende for Campusbestyrelsen skal være den overordnede fælles rektor for begge skoler. Campusbestyrelsen er rammen om skolernes overordnede budget- og planlægningskompetencer og rammesætter overordnede mål og principper for den samlede skole. Det er forvaltningens vurdering, at de to skoleenheder skal have separat økonomi, herunder en særskilt rammeudmelding. Nærmere uddybning af snitflader mellem Campusbestyrelsen og de to underbestyrelser og vedtægter for de tre bestyrelser udarbejdes af Europaskolens arbejdsgruppe i samarbejde med SAG i efteråret 2012.



### Videre proces

Det er forvaltningens vurdering, at der ligger et vigtigt arbejde forude med opbygning af skolernes organisationsstruktur i samarbejde med Sankt Annæ Gymnasium og den kommende Europaskoles leder, herunder inddragelse af ansatte, forældre og andre interessenter.

Forvaltningen foreslår, at den videre sammenlægningsproces ift. organisering og de mere konkrete planer for, hvordan

sammenlægningen skal foregå behandles i forlængelse af Opstartsgruppen under Område Valby, Vesterbro, Kgs. Enghave som indtil videre har leveret input til den politiske behandling af Europaskoleprojektet. Arbejdsgruppen vil have til opgave at udarbejde et kommissorium, der nærmere definerer opstarten for Europaskolen samt sammenlægningsprocessen.