

Pårørende og netværkssamarbejde

Center for Unge og Midlertidige Botilbud

Socialudvalget i Københavns Kommune

Den 17. maj 2023

Julie Hildebrandt-Hæsum Bender, Pårørendevejleder
Center for Unge og Midlertidige Botilbud (CUMB)
Socialpsykiatrien, Borgercenter Voksne



Kortlægning af pårørendeinddragelse i BCV

Forskelle på hvor meget pårørendeinddragelse og hvor systematiseret det er, men samlet set er der ønsker om...



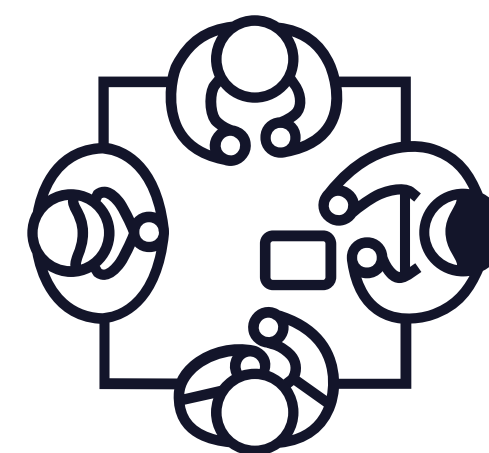
Større fokus og systematik



Flere tilbud til pårørende



Kompetenceudvikling



Sparring på tværs af BCV

Todelt pårørendeindsats

INDDRAGELSE

STØTTE

INDIVIDIUEL PÅRØRENDEINDDRAGELSE

Tidlig indsats med kortlægning, kontakt og dialog. Den pårørende inddrages med viden, erfaringer og ressourcer i beboerens forløb.

ORGANISATORISK PÅRØRENDEINDDRAGELSE

Følgegruppe, netværk, centerråd, systematisk pårørendeindsatser. Brobyggende indsatser med ledere, medarbejdere, beboer og pårørende.

STØTTE TIL PÅRØRENDE OG NETVÆRK

Pårørendevejledning, samtaler og vejviser. Foredrag og arrangementer. Opmærksomhed på hele familien og netværk.

Indsatselementer - medarbejdere

Indsatselementer	Eksempler
Sparring	Understøttelse og rådgivning ifm. pårørendesamarbejdet
Pårørendevejledning	"Vejviser-funktion" til interne og eksterne tilbud fx interesseorganisationer og patient- og pårørendeforeninger
Lokale indsatser på botilbud (lokal udviklingsplan)	Systematisk pårørendesamarbejde fx intro til forventningssamtale, dokumentationspraksis m.m.
Kommunikation	Information og viden om indsatsen, lokale pårørendeaktiviteter og tilbud på botilbud. Pårørendefolder/mappe
Kompetenceudvikling	En-dags kursus i pårørende og netværkssamarbejde, løbende tilbud om temaarrangementer.

Kompetenceudvikling - Pårørende og netværkssamarbejde

● Kultur og kulturforandring

- Hvad siger forskningen
- Metoder/redskaber til at arbejde med kulturforandring med henblik på bedre pårørende- og netværkssamarbejde

● Kommunikation

- Introduktion til systematisk pårørendeinddragelse
- Forventningssamtale med borgeren og pårørende
- Kommunikations antagelser og kommunikative greb
- Dokumentationspraksis og opfølgning
- Tværsektorielt botilbudssamarbejde

● Pårørendeperspektiv

- At være pårørende som et livsvilkår
- Oplæg fra en pårørende

● Jura

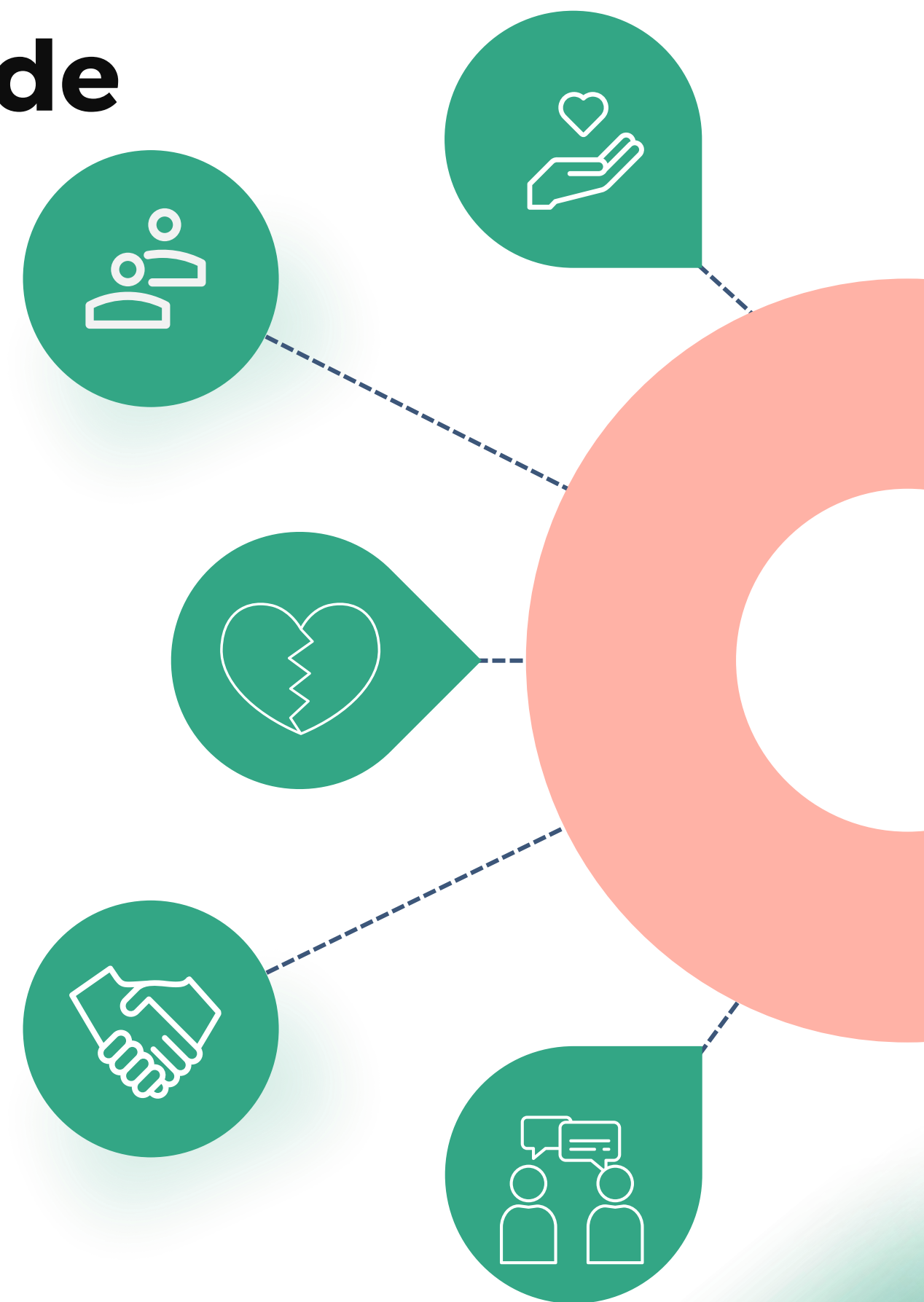
- Samtykke
- Klager
- Gråzoner

Støttemuligheder

- Tilbud internt i kommunen
- Interesseorganisation og patient- og pårørende foreninger

Temaarrangementer

- Sorg og krise
- Skyld og skam
- Omsorgstræthed
- Rollen som pårørende
- Psykoedukation
- Familiefokuseret tilgang
- Genetablering af relationer



Todelt pårørendeindsats

INDDRAGELSE

STØTTE

INDIVIDUEL PÅRØRENDEINDDRAGELSE

Tidlig indsats med kortlægning, kontakt og dialog. Den pårørende inddrages med viden, erfaringer og ressourcer i beboerens forløb.

ORGANISATORISK PÅRØRENDEINDDRAGELSE

Følgegruppe, netværk, centerråd, systematisk pårørendeindsatser. Brobyggende indsatser med ledere, medarbejdere, beboer og pårørende.

STØTTE TIL PÅRØRENDE OG NETVÆRK

Pårørendevejledning, samtaler og vejviser. Foredrag og arrangementer. Opmærksomhed på hele familien og netværk.

Indsatselementer - pårørende

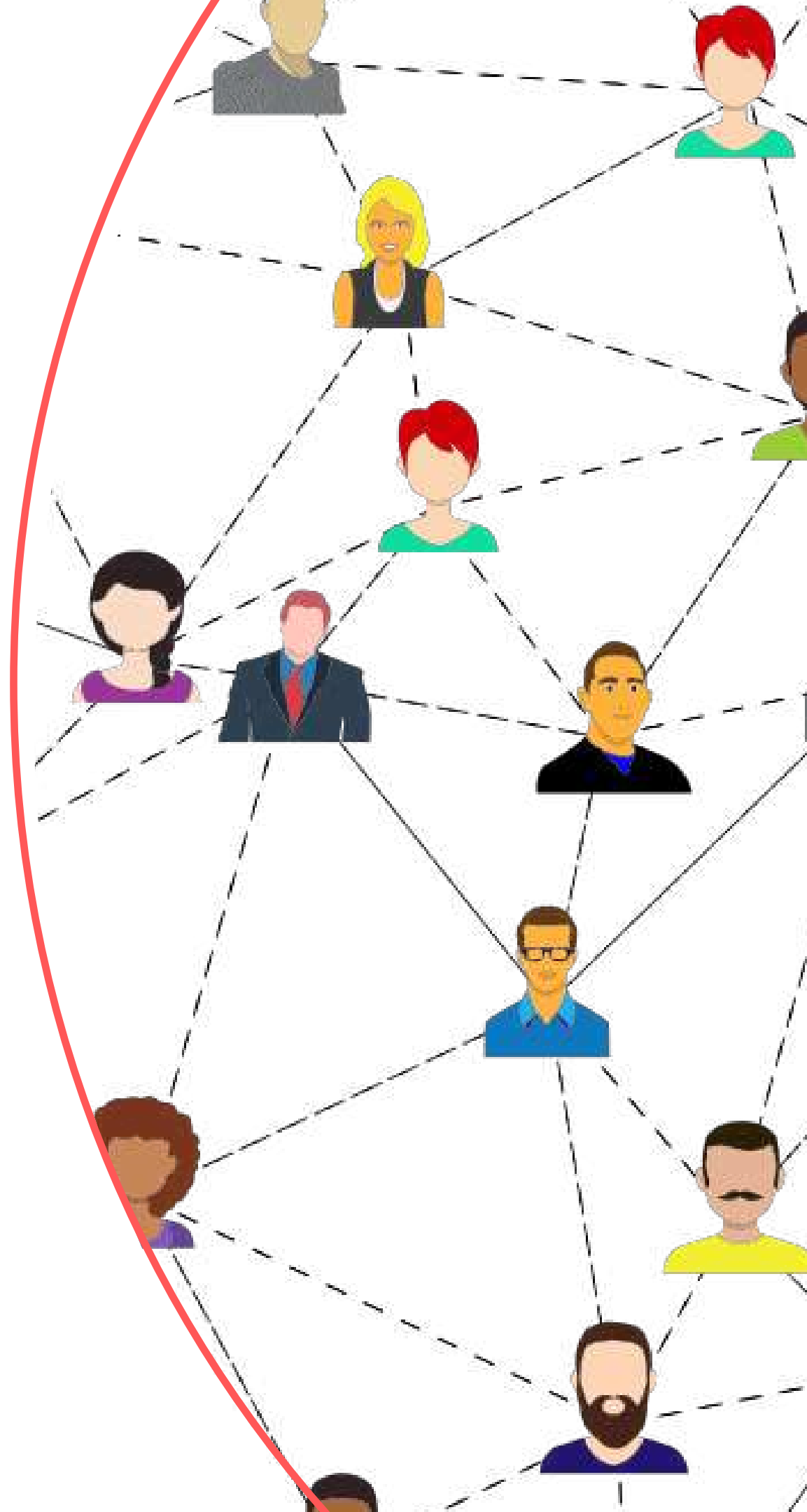
Indsatselementer	Eksempler
Individuelle samtaler og rådgivning	Samtaler og rådgivning fx følelser forbundet med at være pårørende, sorg, skyld og skam.
Pårørendevejledning	"Vejviser-funktion" til interne og eksterne tilbud. Navigation i system.
Undervisningstilbud /Temaarrangementer	Foredrag, temaaftener, mestringsstrategier, psykoedukation
Lokale indsatser på botilbud (udviklingsplan)	Information og viden om indsatsen, lokale pårørendeaktiviteter og tilbud på botilbud. Pårørendefolder/mappe.
Familie- og netværksorienterede tilbud	Samtaler, netværksmøder, arrangementer for hele familien samt særarrangementer for fx café møde for søskende, forældre.

32 Annonceret arrangementer

47 Pårørendekontakt (unikke)

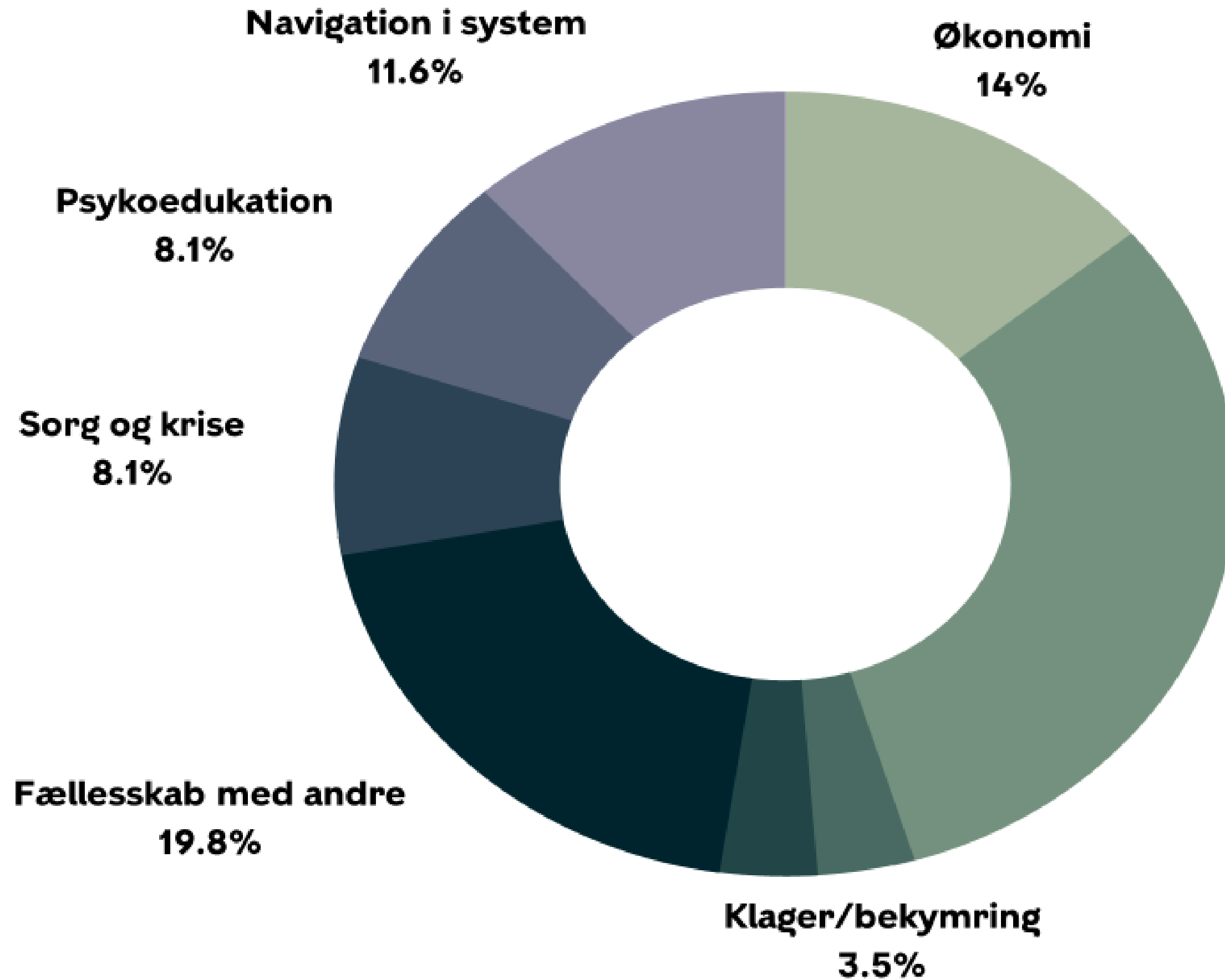
44 Pårørendesamtaler (+20 min)

43 Medarbejdersamtaler



Tematik

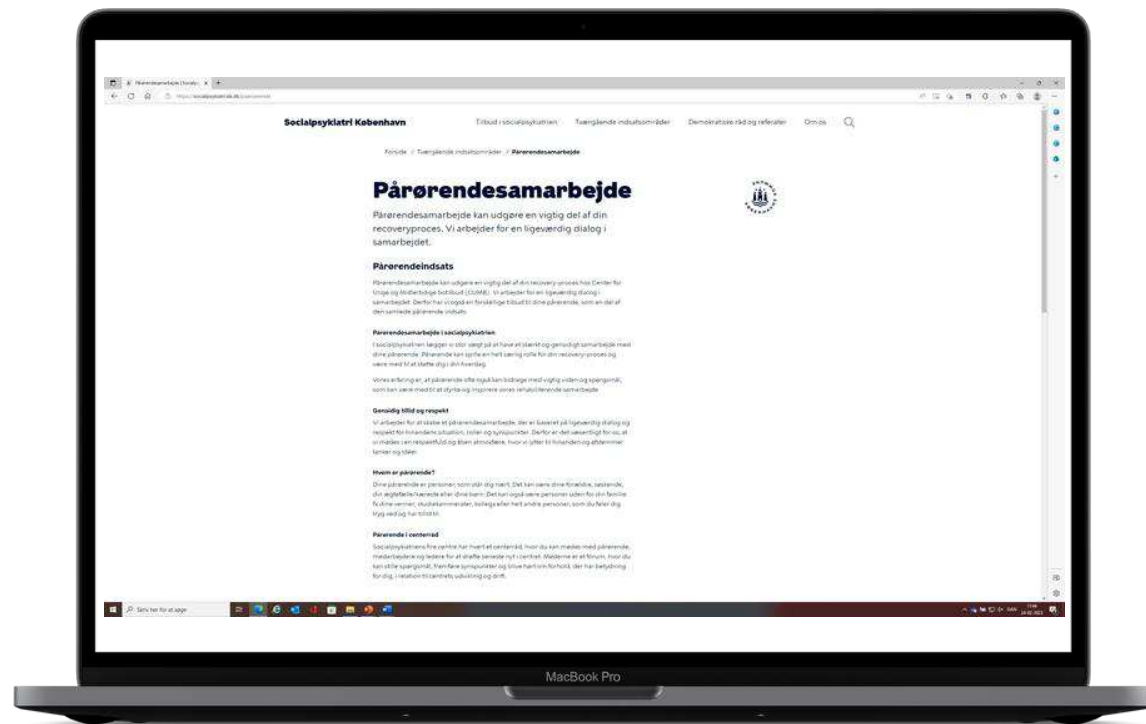
- Samtaler med
pårørende og netværk
i CUMB



Støtte og vejledning
31.4%

Kommunikation

Internt og eksternt (2023)



Hjemmeside og kk-intra

- Socialpsykiatriens hjemmeside
- Viden og guides til medarbejdere (videoer om indsatsen, pårørendefortællinger m.m.)

Fysiske og online materialer

- Pårørendefolder
- Medarbejderguide
- Velkomstfolder til borgere i CUMB

Emento-app

- Sikker SMS
- Pårørendeforløb
- Information og viden til pårørende
- Gruppebeskeder

Kontakt

Pårørendestøtte,
vejledning &
sorghåndgiving

Julie Hildebrandt-Hæsum Bender

Pårørendevejleder

Center for Unge og Midlertidige Botilbud
Socialpsykiatrien i Københavns Kommune

haesum@kk.dk / +45 29261605