



Bila

Bilag 5 Effekt på den omkringsliggende trafik

Resultat af Trafikmodelberegning af Grøn Trafikvej i Stefansgade

COMPASS:

Der er kørt en såkaldt Rutebundsberregning på lukningen af Stefansgade for gennemkørende fossil biltrafik. Nedenstående kort viser, hvordan trafikken kan forventes at fordele sig på det omkringsliggende vejnet. Rutebundsberregninger i COMPASS fastholder det trafikale niveau uændret og kan derfor ikke sige noget om ændrede valg af transportmiddel evt. frafald af ture eller lignende. Ligeledes må ændringerne forventes at være 3-5 % mindre, da elbiler ikke bliver påvirket (antallet af elbiler udgør ca. 4,5 % af den københavnske bilpark i 2022). Strækninger, hvor der ikke er vist en ændring er veje hvor ændringen er under 100 flere eller færre køretøjer på et hverdagsdøgn.

Resultat:

Det ser ud til, at hovedparten af trafikken primært finder vej på de omkringsliggende hovedkorridorer, Jagtvej, Borups Allé og Hillerødgade.

Det forventes, at stigningen på Kronborggade er lidt overestimeret. Flere vil nok tage Hørsholmsgade i stedet, da belægningen og vejbanebredder er bedre egnede til kørsel. Den illustrerede stigning på Hørsholmsgade ved Stefansgade (523) svarer til gennemsnitligt ca. 1 ekstra bil pr. 2 minutter i dagtimerne (07-22).

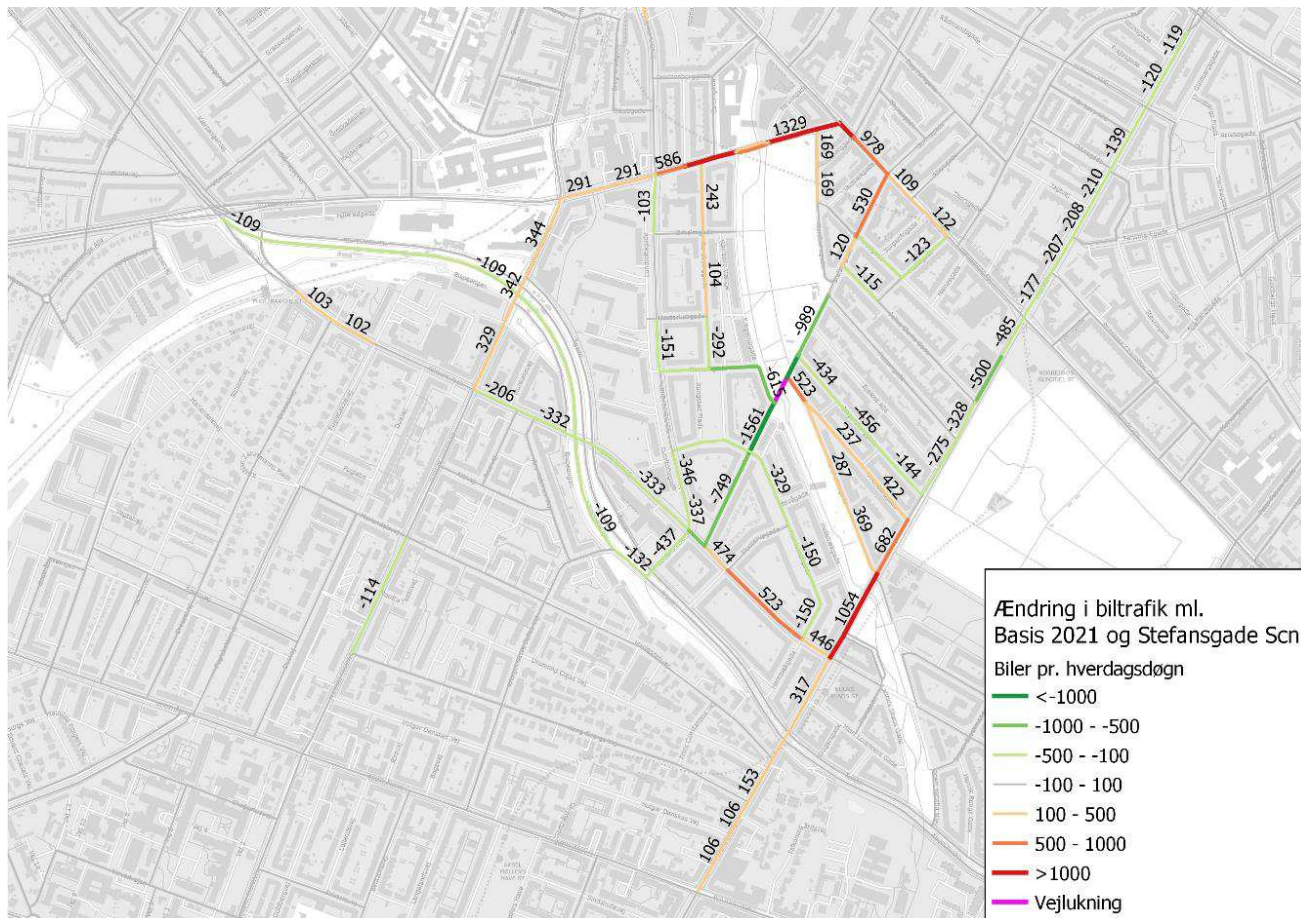
31-03-2022

Sagsnummer
2021-0013641

Dokumentnummer
2021-0013641-2

Mobilitet, Klimatilpasning og
Byvedligehold
Cykel- og Vejprojekter 2
Islands Brygge 37
Postboks 339
2300 København S

EAN-nummer
5798009809452



1. COMPASS rutebundtsberegning - differenskort ved lukning af Stefansgade for gennemkørende biltrafik