

**Bilag 6 Kort over de almene boligområder omfattet af helhedsplanerne "Mimersgade 2018-2022", "Sigynsgade 2018-2022", Amagerbrogade 2018-2021, Partnerskabet Urbanplanen 2018-2021**

Bilaget indeholder 8 kort, der illustrerer, hvor de fire boligsociale helhedsplaner er placeret i forhold til København.

Det første kort viser de boligsociale helhedsplaner i forhold til Københavns udsatte byområder, udpeget af Politik for Udsatte Byområder (2017), og Københavns øvrige boligsociale helhedsplaner. Det næste kort viser hvilke almene boligafdelinger, der er omfattet af den boligsociale helhedsplan, og hvor der findes kommunale samarbejdspartner i området.

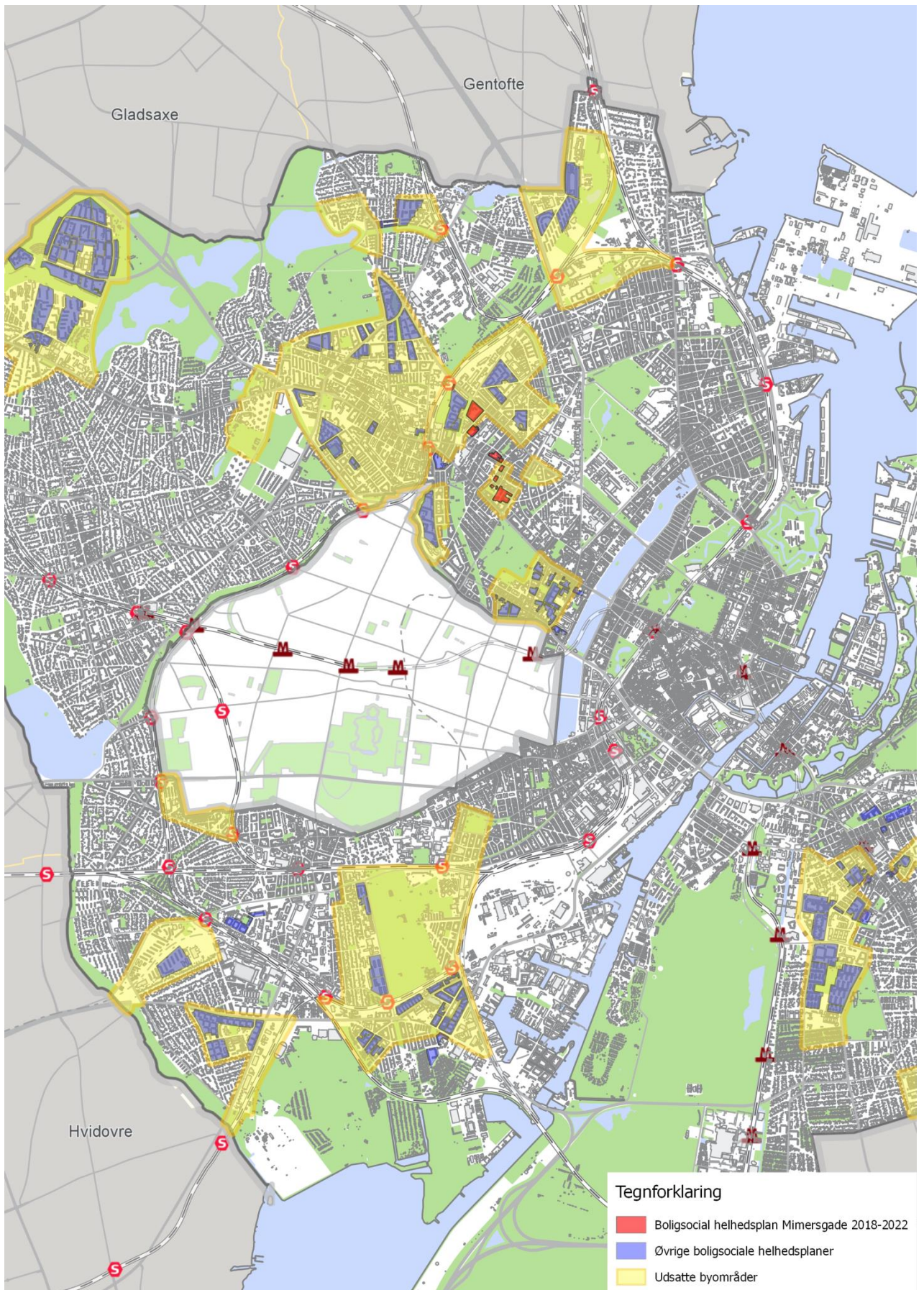
Denne rækkefølge gentages for de fire helhedsplaner.

Kort over helhedsplanen "Mimersgadekvarteret 2018-2022" præsenteres på side 2-3

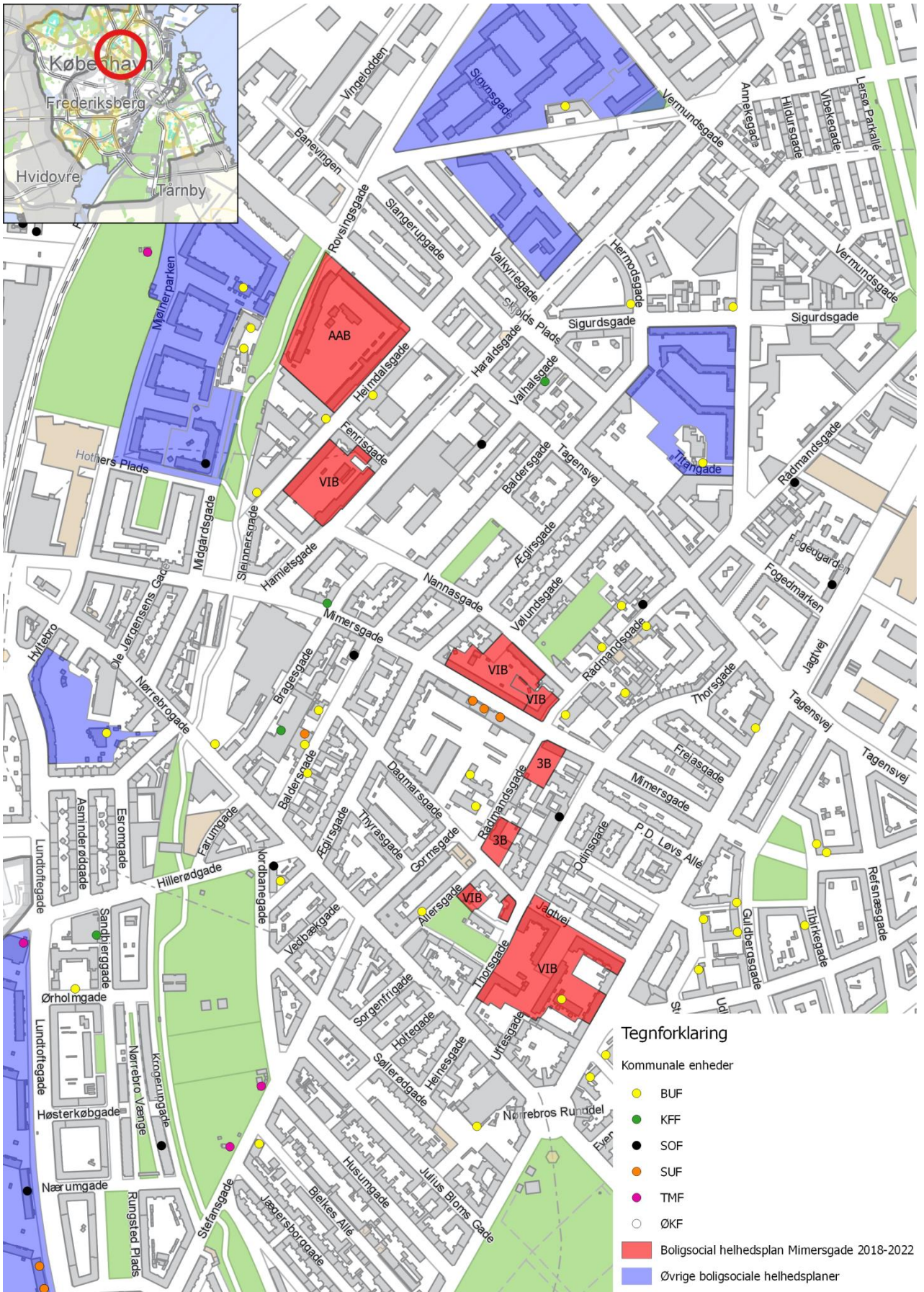
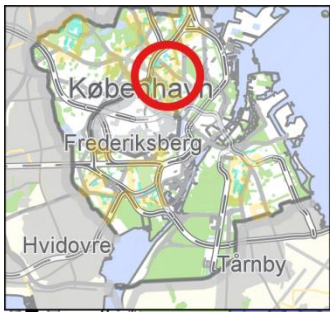
Kort over "Helhedsplanen Sigynsgade 2018-2022" præsenteres på side 4-5

Kort over "Amagerbro Helhedsplan 2018-2021" præsenteres på side 6-7

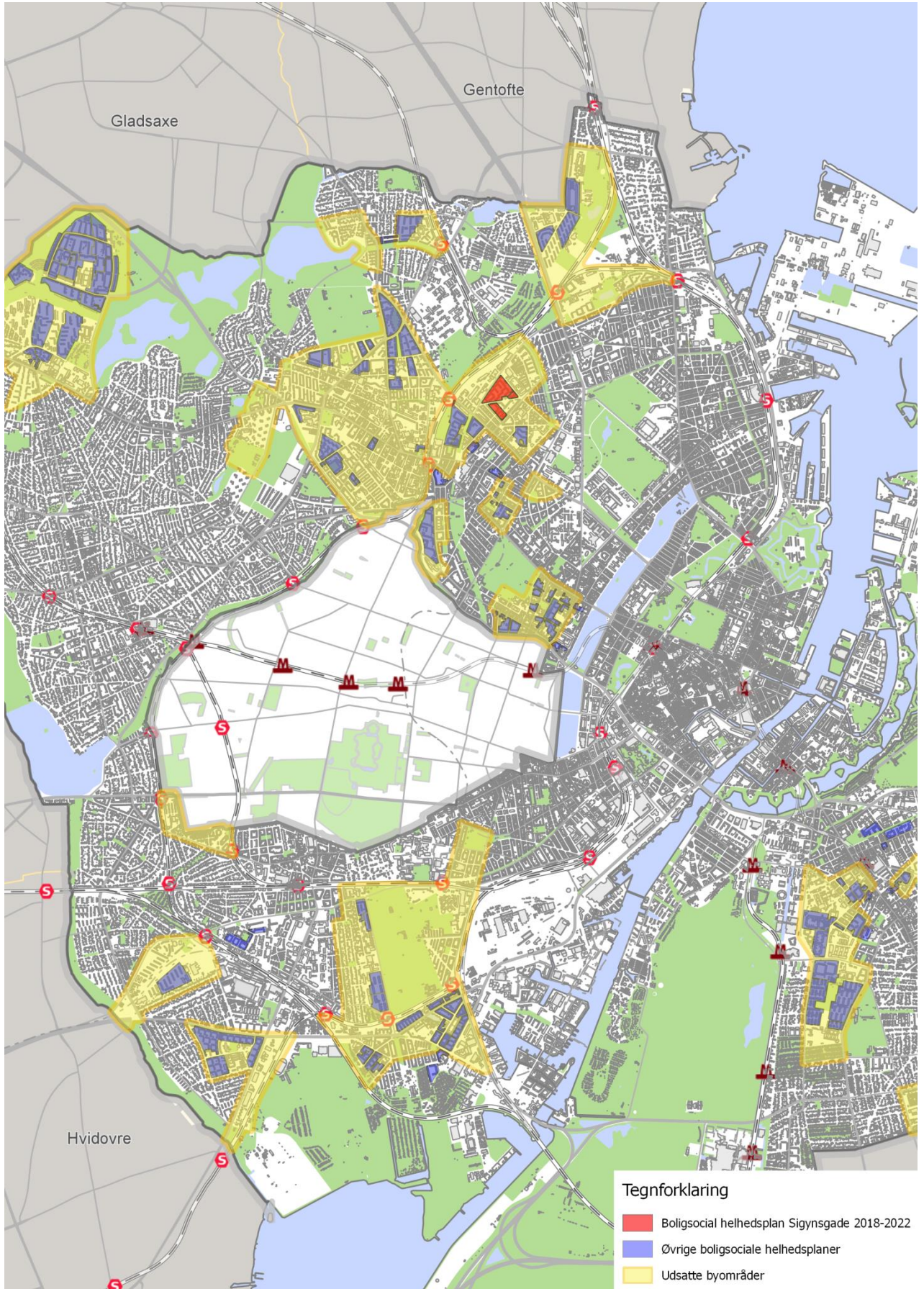
Kort over helhedsplanen "Partnerskabet Urbanplanen 2018-2021" præsenteres på side 8-9



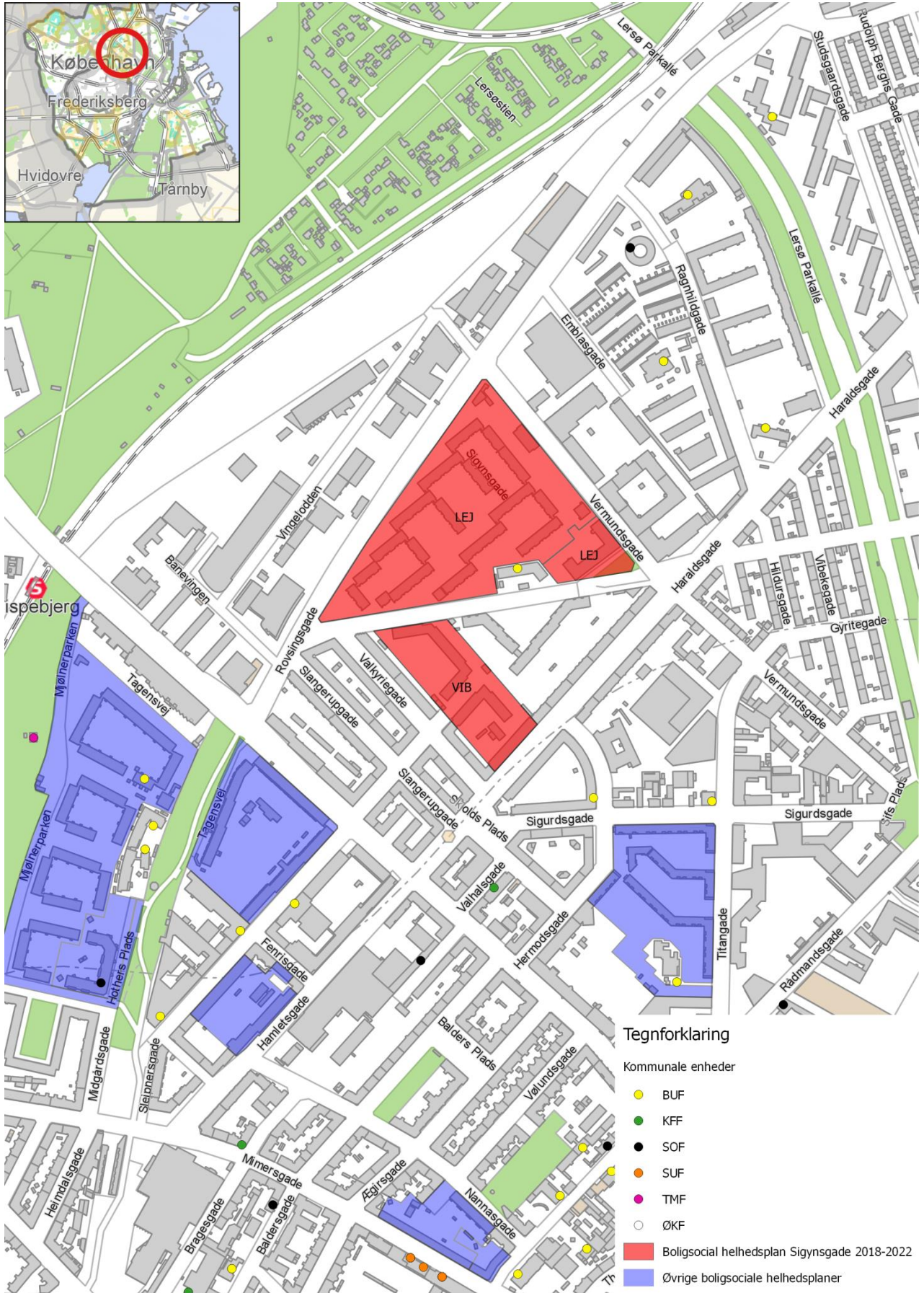












Tegnforklaring

Kommunale enheder

- BUF
- KFF
- SOF
- SUF
- TMF
- ØKF

■ Boligsocial helhedsplan Sigynsgade 2018-2022

■ Øvrige boligsociale helhedsplaner



