

Indvendigt bygningsvedligehold og ejendomsdrift i Københavns Kommune

ØKF

Økonomiudvalgets budgetseminar, januar 2018



HENSIGTSERKLÆRINGER I BUDGET 2018 OM INDVENDIGT VEDLIGEHOOLD OG EJENDOMSDRIFT

Indvendigt vedligehold

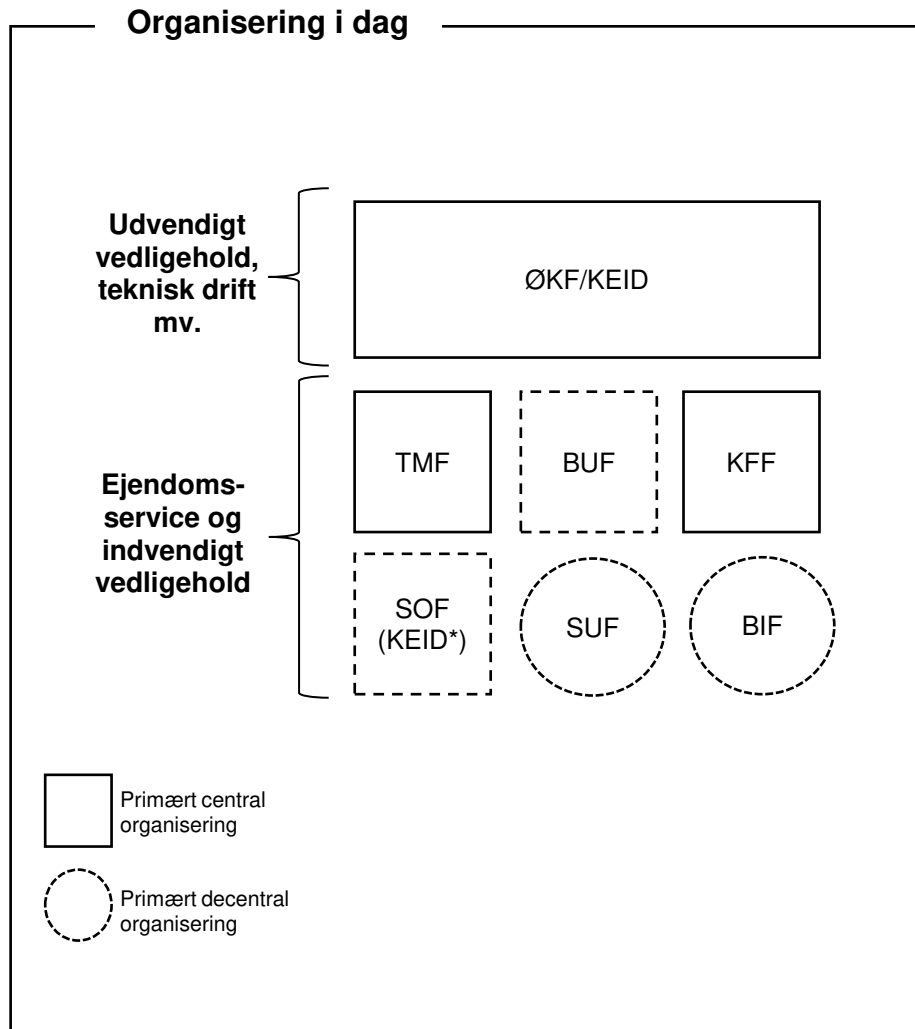
Modeller for bedre og mere effektiv styring og planlægning af indvendigt vedligehold

Ejendomsdrift

Modeller for optimering af kommunens ejendomsdrift, fx rengøring, arealpleje, forsyning, sikkerhed, kantine og lokal håndtering af affald.



HVORDAN HÅNTERES INDVENDIGT VEDLIGEHOOLD OG EJENDOMSDRIFT I DAG?



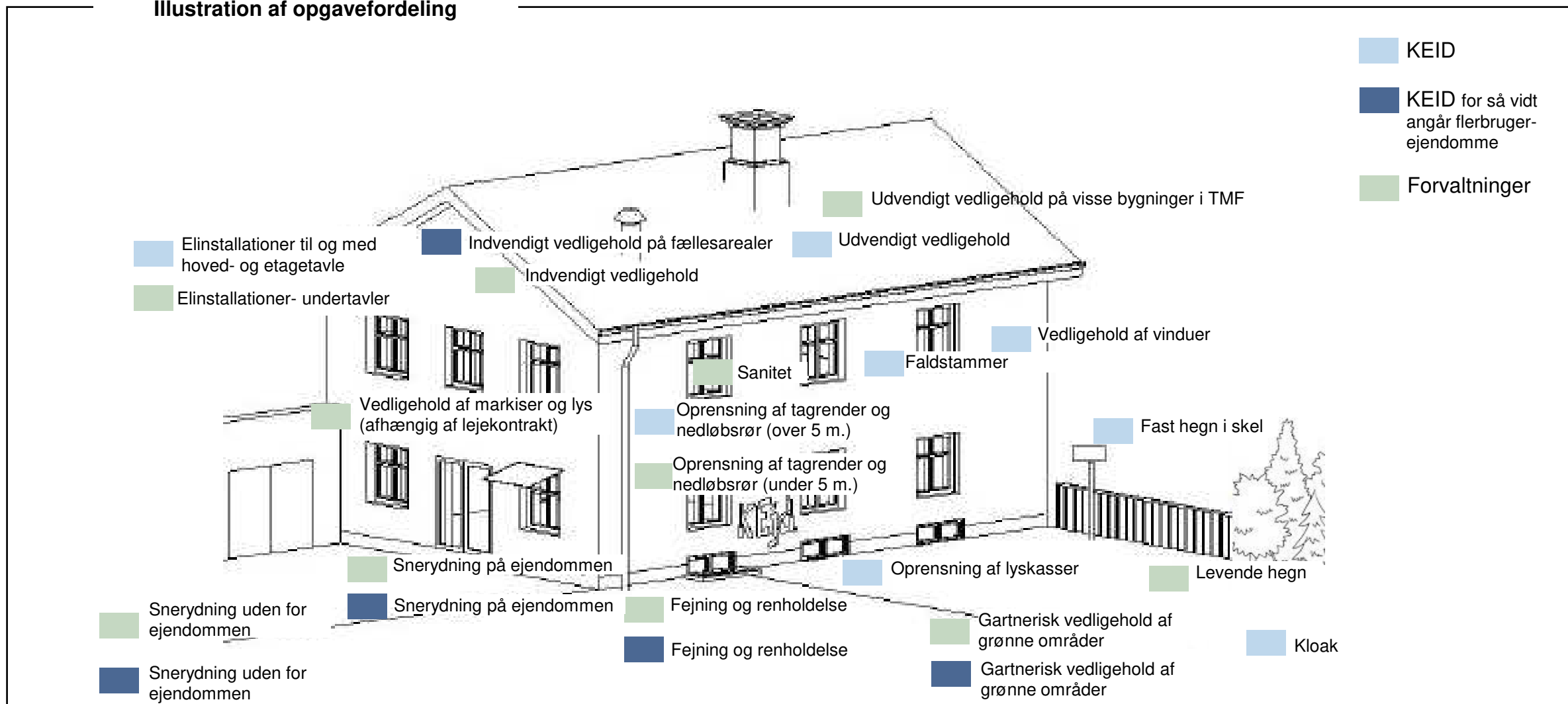
Karakteristika i dag

Ejendomsdrift i Københavns Kommune er både centralt og decentralt organiseret:

- **TMF** køber rengøring primært hos KEID og har centraliseret resten af ejendomsdriften i egen forvaltning. TMF har tilmed ansvar for udvendigt vedligehold af cirka 200 egne bygninger.
- I **BUF** har institutionerne frit valg af leverandør og kan således vælge at få ejendomsdrift fra private, fra forvaltningens egne enheder, Gårdmandskorpset og Rengøringssektionen, fra KEID eller fra institutionernes egne, decentralt ansatte medarbejdere.
- **KFF** har udliciteret rengøring og har centraliseret resten af ejendomsdriften i egen forvaltning.
- ***SOF** køber størstedelen af ejendomsdrift hos KEID efter et internt kommunalt udbud i 2016 (de selvejende institutioner undtaget).
- **SUF** køber en del rengøring hos BUF, og har derudover en primært decentralt organiseret ejendomsdrift.
- **BIF** køber en del rengøring hos BUF, og har derudover en primært decentralt organiseret ejendomsdrift.

HÅNDBTERINGEN AF EJENDOMSDRIFT ER I PRAKSIS MEGET KOMPLEKS

Illustration af opgavefordeling



BRUGERNES BEHOV – DE VIGTIGSTE POINTER

KOMMUNIKATION

Tydeligere kommunikation og mere samarbejde på tværs af forvaltninger, når en driftssag skal løses

ARBEJDSGANGE

Klare og enkle arbejdsgange og en mere enkel organisering af aktører

KVALITET

Højere krav til leverandørerne og løbende opfølgning på kvaliteten af udførte opgaver

GENNEMSIGTIGHED

Indblik i sagsbehandlingen og mulighed for at følge opgaven fra start til slut

ANSVAR

Klar og tydelig ansvarsfordeling, særligt i forhold til snitflader mellem indvendig og udvendig vedligehold

RAMMER

Optimering af service- og rammeaftalerne og mulighed for lokal fleksibilitet



VIDERE PROCES

