

Bilag 3

Hey Captain

A group of about ten people are seated on a dark wooden boat named 'Caroline' on a canal. The boat is moving towards the right, leaving a wake in the water. The background features several modern, multi-story floating houses with large windows and balconies. The sky is filled with soft, golden light from a setting sun, creating a warm and scenic atmosphere. The text 'Hey Captain' is overlaid in a white, stylized font at the top of the image.

TILLÆG TIL NYHAVN ANSØGNING FRA OKTOBER 2021

TILLÆG TIL TIDLIGERE ANSØGNING OM ANLØBSBRO I NYHAVN

SOM TILLÆG TIL TIDLIGERE INDSENDT ANSØGNING ØNSKER HEY CAPTAIN (HC) AT ANSØGE BOLVÆRKSEJER KØBENHAVNS KOMMUNE OM AT ETABLERE EN BRYGGE I NYHAVN DER SKAL FUNGERE SOM ANLØBSBRO FOR HC'S SOCIALE BÅDTURE.

BRYGGENS ARKITEKTONISKE UDTRYK LAVES MED HENBLIK PÅ AT PASSE IND I HELHEDSOPLEVELSEN FOR NYHAVN. BRYGGEN FORESLÅS ETABLERET I STØRRELSEN 20 X 3 METER, MED HENBLIK PÅ AT LAVE DET MINDSTE MULIGE ANLÆG, DER IKKE SKÆRMER FOR UDSYNET FRA KAJKANTEN.

VI SØGER KK TILLADELSE TIL DETTE, HVOREFTER HC VIL DRIVE DEN VIDERE PROCES MED TILLADELSER FRA ANDRE MYNDIGHEDER. HC HAR ALLEREDE EN EKSISTERENDE BESEJLINGSAFTALE MED BY OG HAVN.

A vibrant street scene in Nyhavn, Copenhagen, featuring a row of colorful, multi-story buildings with gabled roofs. In the foreground, a large crowd of people is gathered on a wooden pier, some sitting on the edge and others standing. The scene is lively and captures the essence of the area's charm.

VI MENER AT NYHAVN ER EN PERLE -
MEN UDFORDRET AF MANGLENDE KVALITET OG
VARIATION I UDBUD

HEY CAPTAIN'S LØSNING

1

GRØN LØSNING

- SOM EN DEL AF VORES LØSNING ØNSKER VI AT BESEJLE NYHAVN MED ELDREVNE BÅDE DER KAN BIDRAGE POSITIVT TIL DEN GRØNNE OMSTILLING

2

AUTENTISK Oplevelse

VÆK FRA MASSETURISME

- GENOPRETNINGEN AF NYHAVN KRÆVER EN BEVÆGELSE VÆK FRA MASSETURISME MOD PERSONLIGE AUTENTISKE OPLEVELSER
- VORES *SOCIAL SAILING* KONCEPT HANDLER OM PERSONLIG DIALOG OG ER EN OPLAGT DEL AF LØSNINGEN
- VORES *HIDDEN-GEMS* RUTE FOKUSERER PÅ DE AUTENTISKE STEDER I HAVNEN OG ER DESUDEN MED TIL AT SPREDE TRAFIKKEN UD

3

MINDRE SETUP

SMÅ BÅDE,
MINDRE TRAFIK,
MINIMALT KAJANLÆG

- SMÅ BÅDE PÅ 7,7 X 2,5 METER MED PLADS TIL MAX 12 GÆSTER OMBORD GIVER MINDRE TRAFIK I NYHAVN OG DE ØVRIGE KANALER
- VI ANSØGER OM ET MINIMALT BRYGGEANLÆG UDEN BILLET HUS FOR AT MINDSKE VORES AFTRYK OG IKKE SPÆRRE FOR UDSYNET OVER KANALEN
- VORES MINDRE BÅDE OG SETUP VIL GIVE FÆRRE GÆSTER PÅ FORTOV OG GANGAREALER

4

BEVIST TRACK-RECORD

- VORES PRODUKT ER #1 BLANDT ALLE SEJLOPLEVELSER I KØBENHAVN BASERET PÅ ANMELDELSER PÅ TVÆRS AF PLATFORME (F.EKS. 4,9 SCORE PÅ GOOGLE)
- VI HAR EN EKSISTERENDE BESEJLINGSAFTALE MED BY OG HAVN OG ET GODT SAMARBEJDE SIDEN 2017

1

EL BÅDE – VORES BUD PÅ EN GRØN LØSNING



SOM ET LED I DEN SAMLEDE GRØNNE OMSTILLING FORPLIGTER VI OS TIL AT BESEJLE NYHAVN MED ELEKTRISKE BÅDE. DET VIL KRÆVE EN INVESTERING OG OMSTILLING AF VORES EKSISTERENDE FLÅDE SOM ER NØDVENDIG. DET ØGET PROVENU FRA INDTÆGTERNE FRA NYHAVN VIL GØRE DETTE MULIGT.

FORSLAG TIL GENOPRETNING AF NYHAVN



KVALITET OVER KVANTITET



**AUTENTISTISKE
PERSONLIGE OPEVELSER**

SOCIAL SAILING

– ET KONCEPT DER ER PERSONLIGT OG AUTENTISK

SOCIAL SAILING



MØD NYE MENNESKER

OPLEV KØBENHAVN

VI HAR DØBT VORES KONCEPT SOCIAL SAILING OG MISSIONEN ER AT SPREDE SOCIAL INTERAKTION. VORES KAPTAJNER STILLER PERSONLIGE SPØRGSMÅL, SÅ GÆSTERNE KOMMER TIL AT LÆRE HINANDEN AT KENDE OG DELE OPLEVELSER. DET ER ESSENSEN AF HVAD VI LÅVER. TUREN ER EN INTERAKTIV OPLEVELSE MED FOKUS PÅ DIALOG OG VI ARBEJDER SAMMEN MED CHICAGO BOOTH UNIVERSITET OMKRING HVORDAN VI KAN SKABE BEDRE SAMTALER OMBORD. SOCIAL SAILING HENVENDER SIG TIL ET BREDT SEGMENT AF LOKALE, BESØGENDE, SAMT VIRKSOMHEDER.

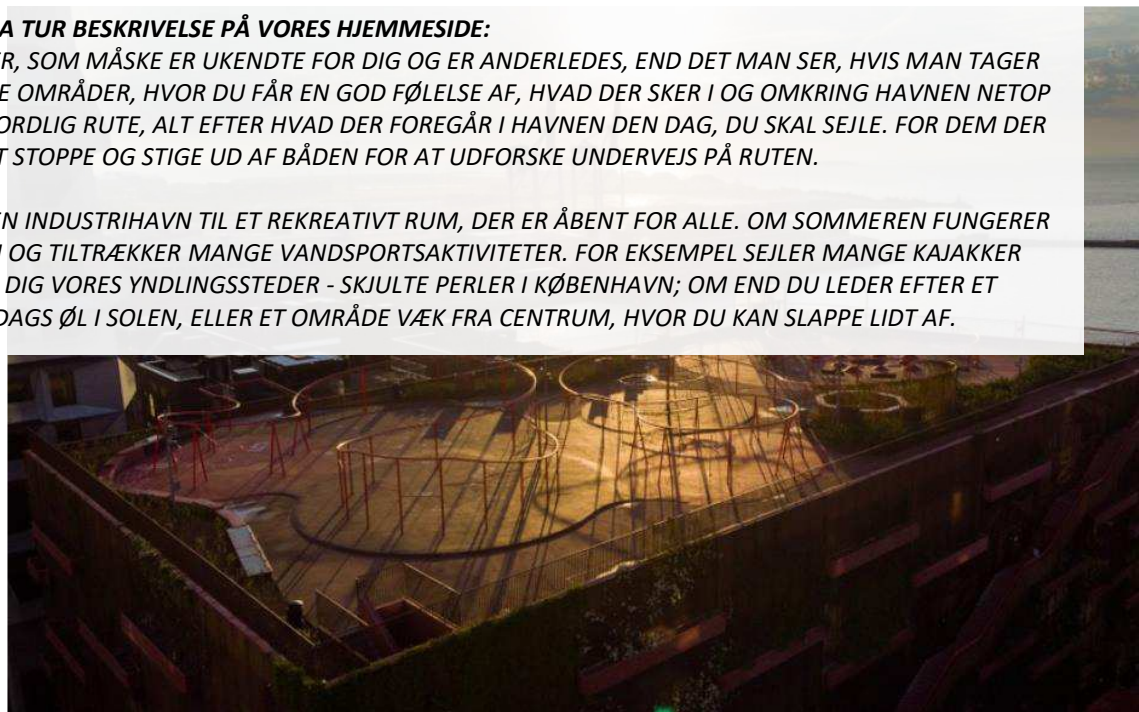
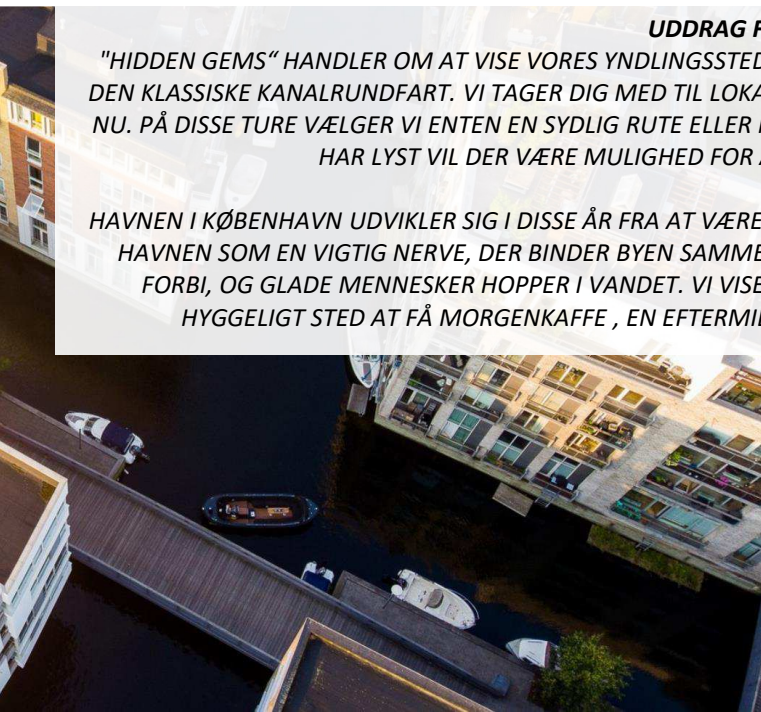


HIDDEN-GEMS RUTE DER FOKUSERER PÅ DE AUTENTISKE STEDER I HAVNEN VÆK FRA TURISTFÆLDERNE

UDDRAG FRA TUR BESKRIVELSE PÅ VORES HJEMMESIDE:

"HIDDEN GEMS" HANDLER OM AT VISE VORES YNDLINGSSTEDER, SOM MÅSKE ER UKENDTE FOR DIG OG ER ANDERLEDES, END DET MAN SER, HVIS MAN TAGER DEN KLASSISKE KANALRUNDFART. VI TAGER DIG MED TIL LOKALE OMRÅDER, HVOR DU FÅR EN GOD FØLELSE AF, HVAD DER SKER I OG OMKRING HAVNEN NETOP NU. PÅ DISSE TURE VÆLGER VI ENTEN EN SYDLIG RUTE ELLER NORDLIG RUTE, ALT EFTER HVAD DER FOREGÅR I HAVNEN DEN DAG, DU SKAL SEJLE. FOR DEM DER HAR LYST VIL DER VÆRE MULIGHED FOR AT STOPPE OG STIGE UD AF BÅDEN FOR AT UDFORSKE UNDERVEJS PÅ RUTEN.

HAVNEN I KØBENHAVN UDVIKLER SIG I DISSE ÅR FRA AT VÆRE EN INDUSTRIHAVN TIL ET REKREATIVT RUM, DER ER ÅBENT FOR ALLE. OM SOMMEREN FUNGERER HAVNEN SOM EN VIGTIG NERVE, DER BINDER BYEN SAMMEN OG TILTRÆKKER MANGE VANDSPORTSAKTIVITETER. FOR EKSEMPEL SEJLER MANGE KAJAKKER FORBI, OG GLADE MENNESKER HOPPER I VANDET. VI VISER DIG VORES YNDLINGSSTEDER - SKJULTE PERLER I KØBENHAVN; OM END DU LEDER EFTER ET HYGGELIGT STED AT FÅ MORGENKAFFE, EN EFTERMIDDAGS ØL I SOLEN, ELLER ET OMRÅDE VÆK FRA CENTRUM, HVOR DU KAN SLAPPE LIDT AF.



SMÅ BÅDE DER GIVER MINDRE TRAFIK



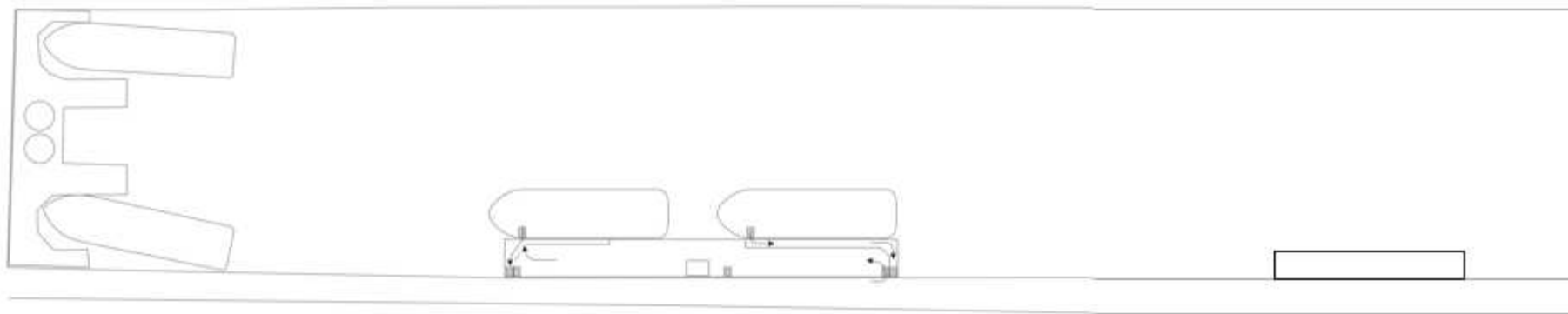
TRAFIK I KANALERNE ER ET TEMA I DE TRAVLE SOMMERMÅNEDER. VORES BÅDE ER 7,7 METER X 2,5 METER HVILKET GØR AT VI FYLDER MINDRE I KANALERNE OG UDGØR EN MINDRE BELASTNING END DE TRADITIONELLE RUNDFARTER. I FORHOLD TIL DEN POTENTIELLE SEJLBELASTNING IND OG UD AF NYHAVN VIL MINDRE BÅDE LIGELEDDES VÆRE MED TIL AT MINDSKE DENNE UDFORDRING. SOM EN ANDEN DEL AF TRAFIKBELASTNINGEN HAR VI FOKUS PÅ AT SPREDE VORES AKTIVITETER UD I HELE HAVNEN MED LANCERERING AF ALTERNATIVE RUTER PÅ VORES 2 OG 5 TIMERS TURE. SIKKERHED ER EN TOPPRIORITET. HC SEJLER KUN GUIDEDE TURE MED UDDANNEDE KAPTAJNER OMBORD, VI LEJER IKKE BÅDE UD, OG VI AFVISER KONSEKVENT FEST-TURE.

ET MINDRE ANLÆG DER IKKE SPÆRRER UDSYNET



VI ØNSKER AT ANLÆGGE EN SIMPEL BRYGGE PÅ 20M X 3M MED TILHØRENDE TRAPPER. BRYGGEN BEKLÆDES MED TRÆ I STIL MED BOLVÆRKET OG TRAPPEN UDFØRES I SORT STÅL. FOR AT SIKRE FRIT UDSYN OVER KANALEN, ØNSKER VI EN SIMPEL SKRANKE DER KAN FUNGERE SOM BILLETSALG OG CHECK-IN, FREM FOR ET OVERDÆKKET BILLETHUS, SOM VIL RAGE OP OVER KAJKANTEN. DER ETABLERERS 2 TRAPPER FOR AT SIKRE ET NATURLIGT OG SIKKERT FLOW AF GÆSTER.

FORSLAG TIL PLACERING UMIDDELBART ØST FOR NETTOBÅDENE



STROMMAS
EKSISTERENDE KAJANLÆG

NETTOBÅDENES NYE KAJANLØG PÅ 42 X
4 METER SÅFREMT DET GENNEMFØRES

HEY CAPTAINS FORESLÅEDE
KAJANLÆG PÅ 20 X 3 M

FLYDEBROEN PLACERES UMIDDELBART ØST FOR NETTOBÅDENES PLACERING, OG VEST FOR BÅDTEATRET. DER ER ET FRIT BOLVÆRK PÅ CA. 100 METER, MED GOD PLADS TIL AT ETABLERE EN FLYDEBRO UDEN AT VÆRE TIL GENE FOR TRAFIKKEN ELLER ØVRIGE AKTØRER. TILGANG OG ADGANG TIL FLYDEBROEN VIL SKE FRA NYHAVNS SYDLIGE KAJSIDE. DER ER ADGANG VIA FORTOVET OG TRAPPEN. DA DER SEJLES MED MINDRE BÅDE ER DEN SAMLEDE KAPACITET LAVERE END DE NUVÆRENDE UDBYDERE. DET FORVENTEDE ÅRLIGE ANTAL GÆSTER ER CA. 30.000, (~10% AF NETTOBÅDENES PASSAGERTAL). DER ER DERFOR TALE OM EN VÆSENTLIG MINDRE TRAFIKAL BELASTNING AF FORTOV END DE NUVÆRENDE AKTØRER.

BEVIST "TRACK-RECORD" #1 BASERET PÅ KUNDEANMELDELSER



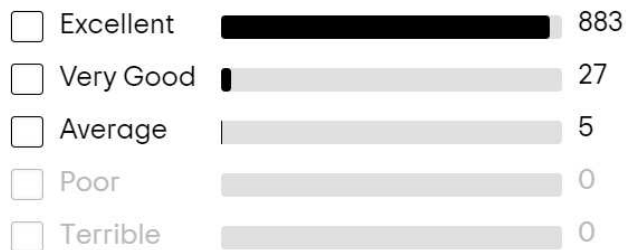
Hey Captain

●●●●● 915 reviews

#1 of 275 Tours in Copenhagen

Reviews

Traveler rating



Hey Captain

Kvæsthusbroen 1, København

4,9 ★★★★★ 391 anmeldelser

Anmeldelserne er ikke bekræftet. ⓘ

Berlingske

**Byens
Bedste**
2022
Nomineret

ACK



Hey Captain

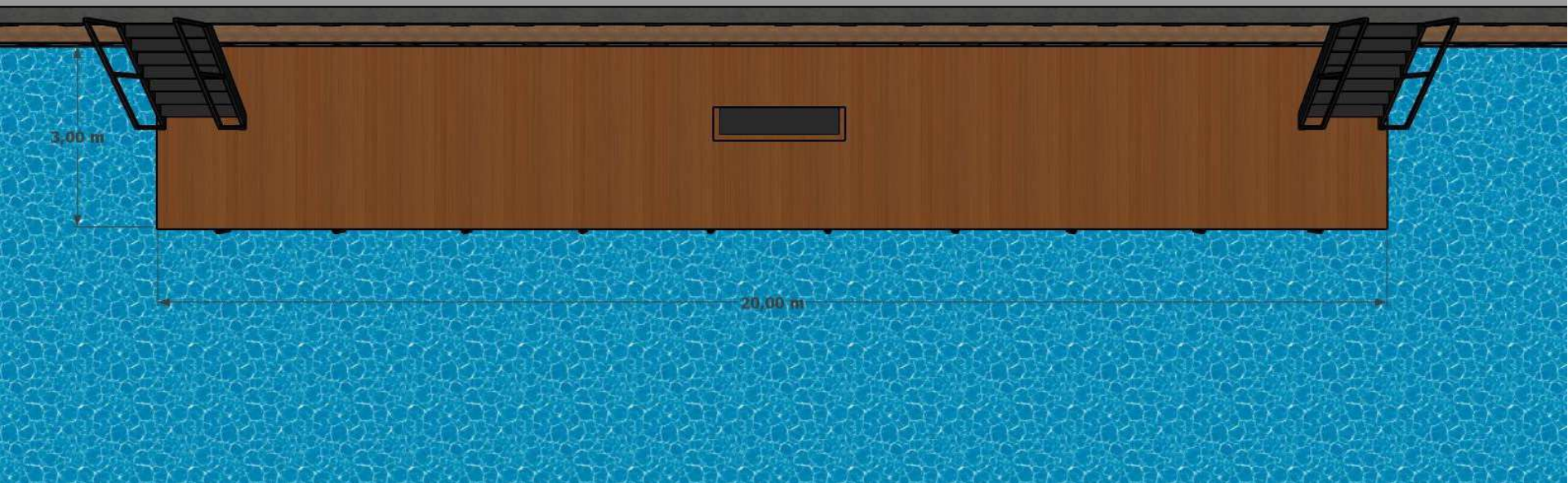
BY & HAVN

SIDEN VORES OPSTART I 2017 HAR VI HAFT ET KONSTRUKTIV SAMARBEJDE MED BY & HAVN OG VI HAR EN EKSISTERENDE BESEJLINGSAFTALE SOM HAR FUNGERET SIDEN 2017.



BILAG

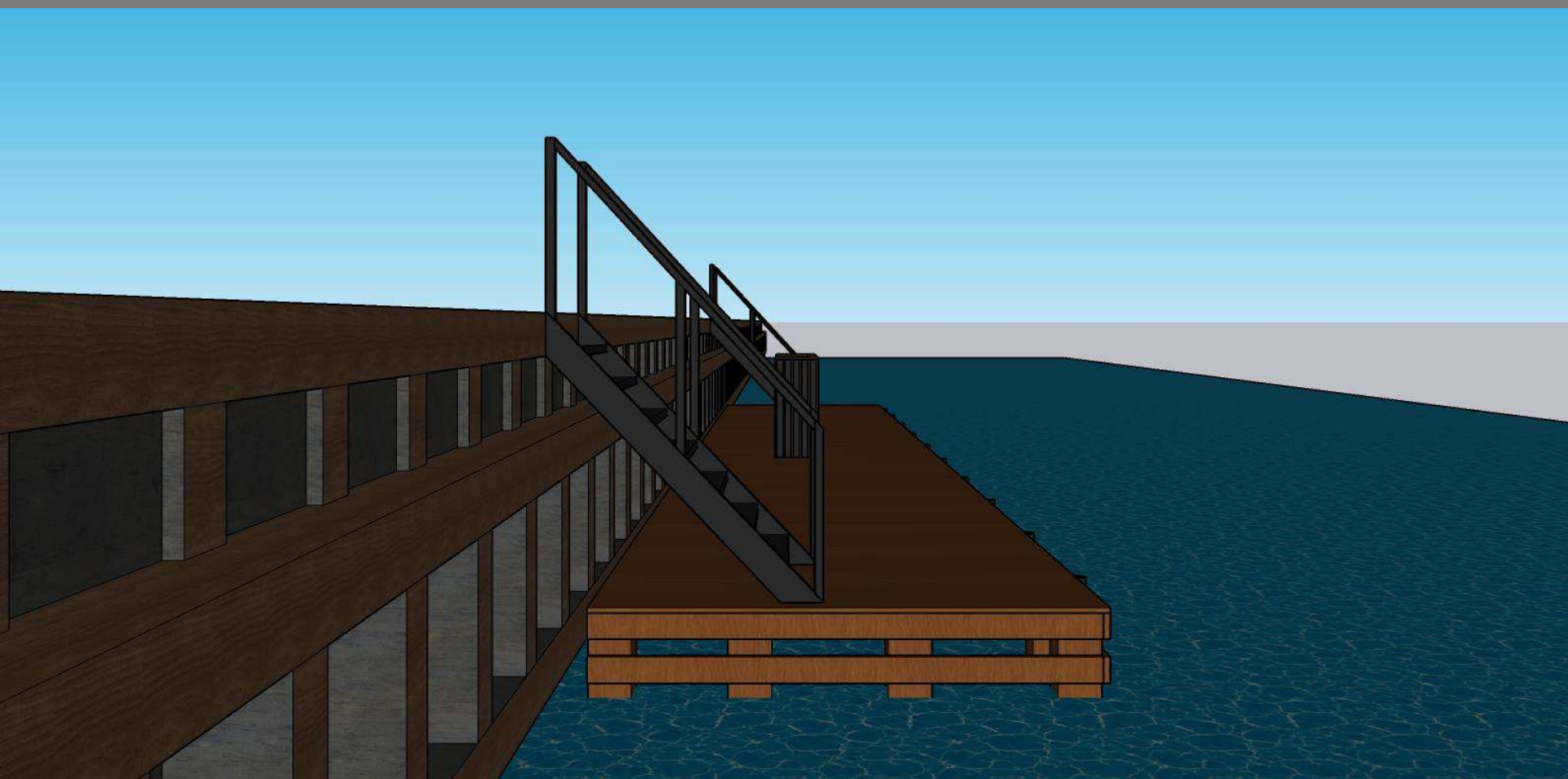
FORSLAG TIL ANLÆG SET FRA OVEN



FORSLAG TIL ANLÆG SET FORFRA



FORSLAG TIL ANLÆG SET FRA SIDEN



FRI STRÆKNING PÅ CA. 100 METER



Distance ?

100.22 m ▾

100 meter

Fri strækning på ca.
100 meter

Nyhavn