

30-10-2023

Teknik- og Miljøforvaltningen

Klimatilpasning og afkobling

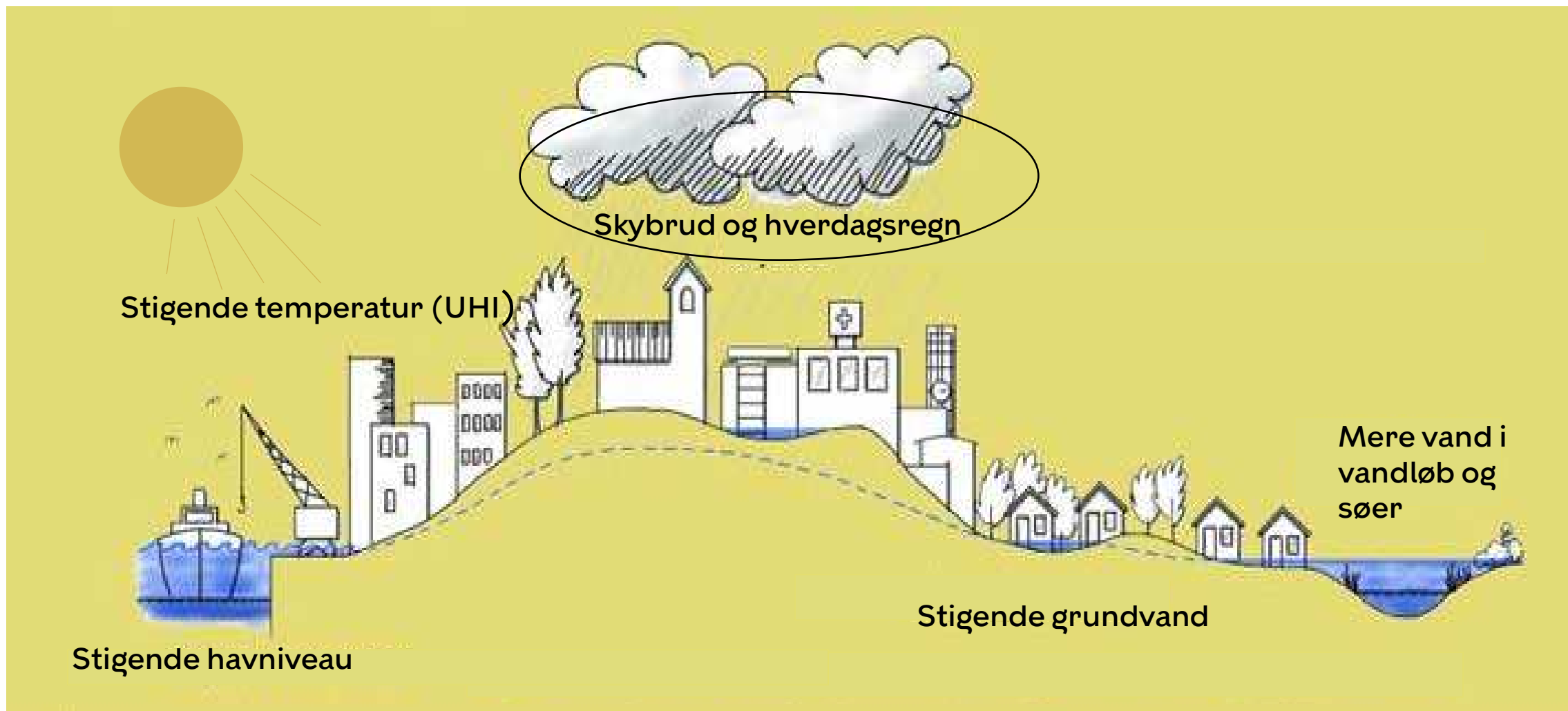
Jørgen Lund Madsen
Bygge-, Parkerings- og
Miljømyndighed



Agenda

- Hvad er klimatilpasning
- Håndtering af klimatilpasning
- Afkobling hos grundejer
- Hvor og hvordan kræves afkobling hos grundejer?
- Økonomi for grundejer
- Videre proces

Hvad er klimatilpasning



Afkobling

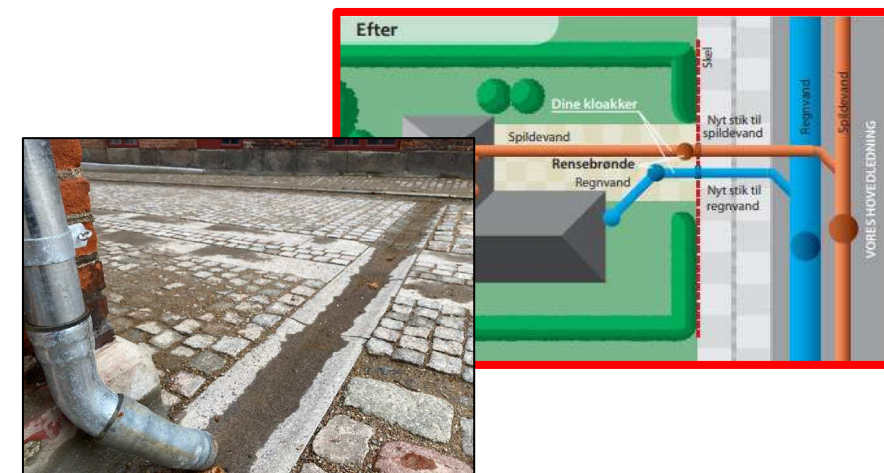
Offentlig

Privat

LAR
Lokal Afledning
Af Regnvand



**Separat
regnvandskloak**



Afkobling, hvordan?

Strategi for klimatilpasning af kloakken ved afkobling af regnvand:

1. Ved klimatilpasnings og skybrudsprojekter planlægges afkobling
2. Byudviklingsområder separatkloakeres
3. Godkendes i spildevandsplantillæg
4. Håndtering af regnvand så billigt som muligt for den enkelte grundejer
5. Frivillig afkobling prioriteres
6. Min 5 år fra orientering til varsling og påbud
7. 3.000 – 9.000 potentielle påbud

Frivillig LAR på ejendom, søge refundering af del af tilslutningsbidrag

Status

- Ikke givet påbud (eller varsling) om separering
- 221 matrikler er orienteret om, at de skal separere inden 5 år
- Byudviklingsområder separeres, ofte 3 strenget

Eksempler:

- Karens Minde, frivillig separering
- Folehaven, frivillig LAR
- Faste Batteri, frivillig separering og LAR
- Strandboulevarden, orientering om krav til separering
- Nordhavn, Århusgade, separeret
- Jernbanebyen, planlagt separeret

Omkostningerne ved separering

- Omkostninger til separering udgør en mindre del af udgifter til samlet kloakering
- Afløbsanlæg på privat grund er grundejerens ansvar og kan derfor ikke finansieres af HOFOR
- Lovgivningen giver ikke mulighed for kommunal støtte eller afdragsordning ved etablering af separatkloakering på egen grund.