



Notat

Orientering om placering af en nærgenbrugsstation ved Ørestad City

Resumé

Teknik- og Miljøudvalget orienteres om, at Teknik- og Miljøforvaltningen på vegne af Københavns Kommune vil placere en midlertidig nærgenbrugsstation på privat matrikel ved Field's indkøbscenter som et fem-årigt pilotprojekt. Den midlertidige nærgenbrugsstation etableres under tillægspakken til Cirkulær København - Ressource- og affaldsplan 2024 og skal bidrage til at opfylde måltallene for genbrugs- og genanvendelsesmængder i planperioden. Projektet er indledningen til en proces med at etablere en permanent nærgenbrugsstation i Ørestad.

Sagsfremstilling

Udfordring

Det er kompliceret at finde egnede arealer til nye permanente nærgenbrugsstationer i København. I Ørestad er der både store udfordringer med at finde egnede arealer til en nærgenbrugsstation og udfordringer med borgernes muligheder for affaldssortering. Der er konstateret utilstrækkelige forhold for sorteringsløsninger, og der er udfordringer med affaldssug. Fra området omkring Ørestad St. er der mere end tre kilometer til nærmeste nærgenbrugsstation og genbrugsstation. Behovet for bedre muligheder for affaldssortering og genbrug for borgerne er derfor stort. Det vil den midlertidige placering i Ørestad City, på forventeligt fem år, kunne bidrage til, mens Teknik- og Miljøforvaltningen arbejder på at finde en permanent placering i Ørestad City.

Løsning

Teknik- og Miljøforvaltningen har været i en positiv dialog med Field's om nærgenbrugsstationen i Ørestad City. Dialogen tog udgangspunkt i Field's eget ønske om at være en god nabo til borgerne i området samt at støtte op om en bæredygtig dagsorden.

De fleste af de eksisterende nærgenbrugsstationer i Københavns Kommune ligger på privat matrikel eller i et lejemål hos By & Havn. Det er for forvaltningen nyt at have et lejemål til en nærgenbrugsstation hos en kommerciel aktør som Field's. Derfor er de juridiske aspekter ift. samarbejdet med private aktører undersøgt, og vurderingen er, at der ikke er

12-10-2023

Sagsnummer i F2
2023 - 15614

Dokumentnummer i F2
104429

Sagsnummer i eDoc
2023-0377954

Klima og Byudvikling
Njalsgade 13
2300 København S

EAN-nummer
5798009809452

retlige forhold til hinder for etableringen af nærgenbrugsstationen på Field's areal.

Nærgenbrugsstationen i Ørestad City vil blive etableret på det udendørs promenadeareal, der ligger i umiddelbar forbindelse til indgangen for gående til Field's, som ligger ca. 100 m fra Ørestad Metrostation (bilag 1). Dermed er der både gode adgangsforhold og god synlighed for både gående og cyklister. Nærgenbrugsstationen kommer til at servicere mindst 5.800 borgere inden for en radius af 500 meter. Derudover benytter 40 % af de otte mio. årlige besøgende i Field's den pågældende indgang, som nærgenbrugsstationen placeres ved.

Nærgenbrugsstationen vil være bygget op efter samme koncept som alle nye permanente nærgenbrugsstationer og vil indeholde de tre servicefunktioner: Område til affaldssortering, område til genbrug og område til værksted, workshop og events. Nærgenbrugsstationen vil derfor være genkendelig for københavnernes i sin opbygning. Den vil dog blive etableret som et containerkoncept, som nemt vil kunne flyttes efter endt lejeperiode på 5 år.

Forvaltningen undersøger også muligheden for at etablere et supplerende område til affaldssortering og kommunikation i parkeringskælderens under Field's ved siden af en eksisterende og populær pantstation. Der er offentlig adgang til området for både gående og bilister samt en times gratis parkering i p-kælderen.

Der er afsat 2 mio. kr. i projektmidler til anlæg af nærgenbrugsstationen i tillægspakken. Erfaringen i forvaltningen er, at det koster omkring 1 mio. kr. at anlægge en midlertidig nærgenbrugsstation og omkring 5 mio. kr. at anlægge en permanent nærgenbrugsstation. Erfaringen er, at der for begge typer af nærgenbrugsstationer ofte er stedsspecifikke og uforudsete forhold, der kan påvirke prisen på anlæg. Anlæg af nærgenbrugsstationer er takstfinansieret.

Der er i forbindelse med Cirkulær København også planlagt en permanent nærgenbrugsstation i Ørestad i et kommende parkeringshus ved Asger Jorns Allé (BR 2. juni 2022) Denne nærgenbrugsstation forventes åbnet 2025 godt en kilometer fra nærgenbrugsstationen ved Field's (bilag 2). Ved de nuværende forhold vil nærgenbrugsstationen ved Asger Jorns Allé betjene omkring 11.000 borgere indenfor en radius på 500 m, som er den radius, som nærgenbrugsstationerne primært dækker.

Politisk handlerum

Sagen kan hæves til en beslutningssag, så den behandles på et kommende møde i Teknik- og Miljøudvalget. Det kan fx gøres med henblik på at bede forvaltningen finde en anden placering eller at lade nærgenbrugsstationen udgå af tillægspakken til Cirkulær København - Ressource- og affaldsplan 2024. Det betyder dog, at etableringen af nærgenbrugsstationen ikke kan nås inden for planperioden, hvilket medfører, at Teknik- og Miljøforvaltningen ikke kan opfylde måltallene om 40 ton genbrug og 150 ton til genanvendelse, som nærgenbrugsstationen er estimeret til at bidrage med i tillægspakken til Cirkulær København - Ressource- og affaldsplan 2024.

Videre proces

Når Teknik- og Miljøudvalget er orienteret, vil projektet blive igangsat. Projektet er finansieret af driftsmidler på den takstfinansierede bevilling *Affaldsområdet*, så Teknik- og Miljøudvalget skal ikke frigive anlægsmidler. Forvaltningen vil indgå samarbejdsaftale og lejeaftale med Field's og igangsætte rådgiverudbud i december 2023.

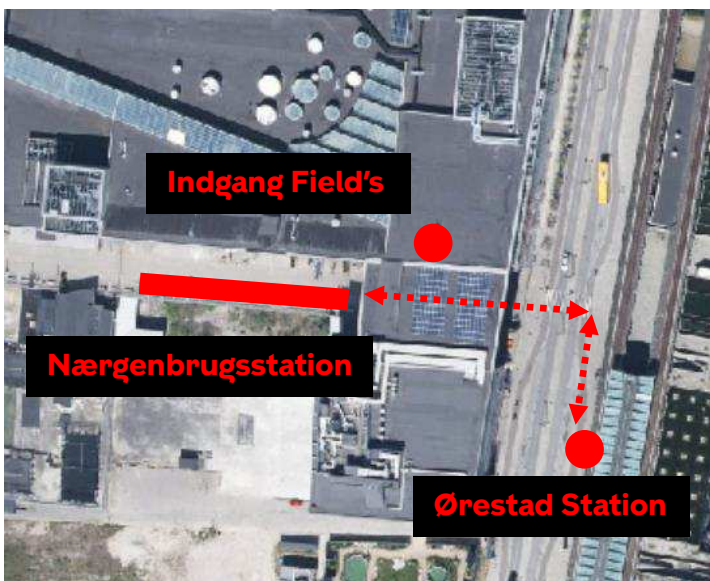
Den midlertidige nærgenbrugsstation forventes ibrugtaget i august 2024. Forvaltningen vil løbende evaluere på projektet. Samtidig vil forvaltningen arbejde for at finde en placering til en permanent nærgenbrugsstation i Ørestad.

Karsten Biering Nielsen
Vicedirektør

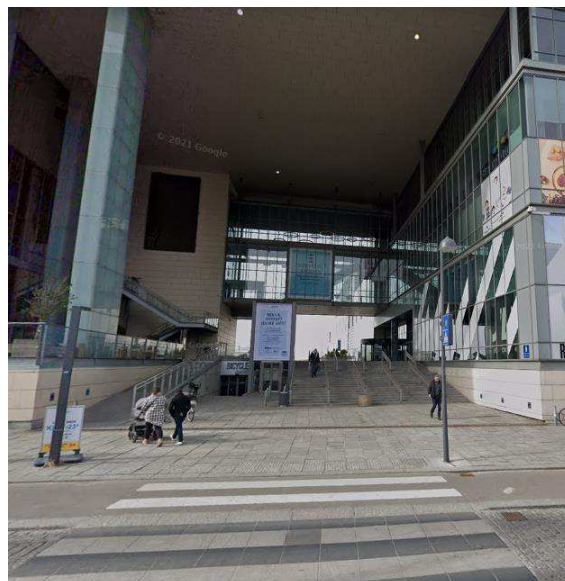
Bilag 1. Placeringen på promenaden ved indgangen til Field's fra Ørestad metrostation



Placering langs kanten til højre på promenaden ved de nuværende plantekasser



Placering på promenaden ift. Ørestad Station



Adgang fra Ørestad Station

Bilag 2. Placering i byen ift. nærgenbrugsstationer og genbrugsstationer

